

Comentarios

El Índice de Precios del Consumo (IPC) que elabora este Instituto aumentó 0,56 % en febrero de 2010 y su número índice se fijó en 286,66. La variación anual acumulada fue de 1,50% y en los últimos doce meses de 6,93%.

Para iguales períodos del año anterior, las variaciones fueron de -0,27%, 0,52% y 7,93% respectivamente.

Los Rubros con mayor incidencia en la variación del nivel general son ALIMENTOS Y BEBIDAS (-0,11%), VIVIENDA (0,11%), MUEBLES, ENSERES Y CUIDADOS DE LA CASA (0,10%), CUIDADOS MÉDICOS Y CONSERVACIÓN DE LA SALUD (0,09%), TRANSPORTE Y COMUNICACIONES (0,20%) y ENSEÑANZA (0,21%).

"ALIMENTOS Y BEBIDAS"

"Carnes y derivados": En conjunto disminuyen 1,06%, destacándose la baja en pollo (-8,69%).

"Verduras, legumbres y tubérculos": En conjunto disminuyen 1,35% destacándose bajas en tomates (-32,97%) y boniatos (-13,71%) y subas en lechugas (37,82%), zapallitos (23,61%) y zanahorias (12,91%).

"Frutas": En conjunto disminuyen 6,61%, destacándose bajas en uvas (-21,55%) y manzanas (-15,32%).

"VIVIENDA": La variación en este rubro se explica por aumentos en agua corriente (5,81%), gastos comunes (3,47%) y alquiler de vivienda principal (0,79%) y baja en electricidad (-2,29%).

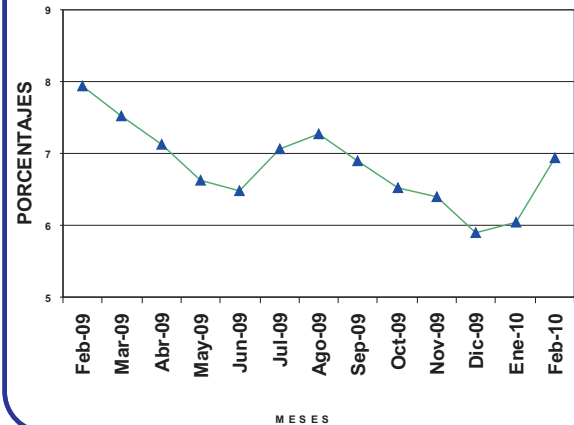
"MUEBLES, ENSERES Y CUIDADOS DE LA CASA": El incremento en este rubro se explica fundamentalmente por la suba en servicio doméstico (3,60%).

"CUIDADOS MÉDICOS Y CONSERVACIÓN DE LA SALUD": El incremento en este rubro se debe a la suba en servicio de emergencia móvil (4,13%).

"TRANSPORTE Y COMUNICACIONES": La variación en este rubro se explica fundamentalmente por las subas en boleto de ómnibus local (6,20%), boleto interdepartamental (3,86%) y automóvil (1,54%).

"ENSEÑANZA": El incremento en este rubro se explica por las subas en enseñanza pre-escolar (6,86%), enseñanza primaria (6,49%) y enseñanza secundaria (6,17%).

VARIACIÓN ACUMULADA DE LOS ÚLTIMOS DOCE MESES DEL I.P.C.



Serie

Cronológica

M E S E S	BASE MAR. 1997=100 A Ñ O S			
	2010	2009	2008	2007
Enero	285,07	268,80	246,14	229,09
Febrero	286,66	268,08	248,39	230,49
Marzo		270,14	251,23	232,56
Abril		270,03	252,06	235,40
Mayo		271,13	254,26	237,19
Junio		274,21	257,52	237,51
Julio		276,92	258,67	239,47
Agosto		280,33	261,30	243,61
Setiembre		280,98	262,87	244,62
Octubre		280,95	263,74	244,06
Noviembre		281,11	264,23	243,50
Diciembre		282,43	266,69	244,24
PROMEDIO ANUAL		275,43	257,26	238,48



Hojas de divulgación coleccionables, que recogen los principales resultados de las estadísticas coyunturales elaboradas por el INE. Esta es una publicación oficial del INE de libre distribución. Se permite su reproducción citando la fuente.

Río Negro 1520 - C.P. 11100
Tel: (0598 2) 9027303
Montevideo-Uruguay

Sitio web: www.ine.gub.uy

- IPC** Índice de los Precios del Consumo
- IPPN** Índice de Precios de Productos Nacionales
- IMS** Índice Medio de Salarios
- ICC** Índice del Costo de la Construcción
- IA** Indicadores de Actividad
- IV** Indicadores Varios

Números Índice, Variaciones

e Incidencia

Base Mar. 1997 = 100

Montevideo

RUBROS Y SUBRUBROS	Nº ÍNDICE		VARIACIONES (en%)		
	Febrero '10	Mes	Acumuladas INCID.		
			Año-10	12 meses	
INDICE DE LOS PRECIOS DEL CONSUMO	286,66	0,56	1,50	6,93	
ALIMENTOS Y BEBIDAS	320,45	-0,33	1,50	4,05	-0,11
ALIMENTOS	335,87	-0,69			
Panes y cereales	321,56	0,82			
Carnes y derivados	368,38	-1,06			
Lácteos y huevos	323,79	0,33			
Aceites y grasas	341,12	0,11			
Verduras, legumbres y tubérculos	351,14	-1,35			
Frutas	370,14	-6,61			
Azúcar, café, té, yerba, cacao	309,61	1,29			
Otros alimentos	243,33	0,31			
BEBIDAS	219,49	0,15			
Bebidas no alcohólicas	202,72	-0,08			
Bebidas alcohólicas	266,07	0,66			
COMIDAS SEMIELABORADAS, ELABORADAS	336,51	0,60			
Comidas semielaboradas	268,42	0,91			
Comidas elaboradas	313,35	1,31			
Comidas fuera del hogar	345,32	0,47			
VESTIMENTA Y CALZADO	172,56	-0,83	-2,51	2,62	-0,03
VESTIMENTA	165,05	-0,94			
Vestimenta exterior	156,96	-1,24			
Vestimenta interior	194,73	-0,36			
Vestimenta de bebé	167,97	-0,60			
Tela, hilados y servicios de confecc.	217,63	0,88			
CALZADO Y REPARACION	191,86	-0,58			
Calzado	186,06	-0,62			
Reparación de calzado	315,39	0,01			
VIVIENDA	328,55	0,72	0,82	11,58	0,11
ALQUILERES, MANTEN., GTOS. COMUNES	311,67	1,54			
Alquileres brutos	248,99	0,79			
Servicios y materiales p/reparación	358,82	0,83			
Gastos comunes e impuestos municip.	394,39	2,87			
COMBUSTIBLE, ALUMBRADO Y AGUA	364,31	-0,72			
CORRIENTE	373,28	-2,29			
Electricidad	324,72	-0,05			
Gas	438,58	0,13			
Combustible	341,29	5,81			
MUEBLES, ENSERES Y CUIDADO DE LA CASA	280,50	1,41	1,46	2,45	0,10
MUEBLES, ACC. FIJOS Y REPARACIONES	224,90	0,00			
Muebles, accesorios fijos	190,68	0,42			
Alfombras y revestimientos	171,40	0,00			
Objetos de arte y decoración	194,29	0,23			
ARTEFACTOS, ELECTRODOM. Y CRISTALERIA	272,34	-0,05			
Artefactos y electrodomésticos	228,44	0,65			
Cristalería, vajilla, utensilios	298,85	-0,37			
SERVICIOS P/EL HOGAR EXC. SERV. DOMESTICO	209,17	0,52			
SERVICIO DOMESTICO Y REPARACIONES	374,52	3,44			
Servicio doméstico	387,56	3,60			
Reparaciones del hogar	211,85	0,00			

(Continúa)

Números Índice, Variaciones

e Incidencia

(Continuación)

Base Mar. 1997 = 100

Montevideo

RUBROS Y SUBRUBROS	Nº ÍNDICE		VARIACIONES (en%)		
	Febrero '10	Mes	Acumuladas INCID.		
			Año-10	12 meses	
CUID. MEDICOS Y CONSERV. DE LA SALUD	281,03	0,62	3,89	11,77	0,09
PRODUCTOS MEDICINALES Y FARMACEUTICOS	266,15	0,50			
APARATOS Y EQUIPOS TERAPEUTICOS	239,97	0,89			
SERVICIOS MEDICOS	283,79	0,62			
Servicios médicos no mutuales	201,63	0,48			
Servicios médicos mutuales y colect.	299,38	0,65			
Internaciones e intervenciones quir.	192,39	-0,08			
TRANSPORTE Y COMUNICACIONES	264,70	1,57	0,52	5,31	0,20
EQUIPO DE TRANSPORTE PERSONAL	243,42	1,53			
MANTENIMIENTO Y UTILIZ. DE EQUIPO TPTE.	280,60	0,04			
Neumáticos, cámaras, piezas y repar.	202,58	0,46			
Combustibles y lubricantes	373,86	-0,02			
Otros gastos de transporte	175,07	0,02			
SERVICIOS DE TRANSPORTE	303,58	3,63			
Transporte terrestre	286,54	4,11			
Transporte aéreo	458,06	1,01			
COMUNICACIONES	169,72	0,01			
Correo y encomiendas	321,46	0,37			
Servicio telefónico	168,10	0,00			
ESPARCIM., EQUIPOS RECREAT. Y CULTURALES	223,17	0,08	1,83	-1,06	0,00
EQUIPOS ACCESORIOS Y REPARACIONES	135,39	0,53			
Aparatos de audio, video, TV	101,36	1,81			
Piezas y acc., y rep. de artículos	217,35	0,00			
Otros artíc. recreativos no duraderos	149,19	0,03			
SERVICIOS DE ESPARCIMIENTO	250,51	1,00			
Entrada a espectáculos	228,38	1,66			
Juegos de azar	285,07	0,93			
Actividades recreativas	269,46	0,92			
Otros gastos en esparcimiento	218,16	0,55			
LIBROS, PERIODICOS Y REVISTAS	245,08	0,56			
Diarios, revistas y otros impresos	252,90	0,70			
Libros	217,12	0,00			
TURISMO Y ALOJAMIENTO	287,77	-1,90			
Servicio de hoteles y alojamiento	254,29	3,12			
Gastos en excursiones	305,31	-3,95			
ENSEÑANZA	298,95	4,90	4,91	13,21	0,21
MATRIC. Y CUOTAS DE ENSEÑANZA CURRIC.	329,97	5,91			
IDEM EXTRACURRICULAR	264,76	3,40			
LIBROS Y MATERIALES DE ENSEÑANZA	204,70	0,53			
OTROS GASTOS DE CONSUMO	289,63	-0,21	0,12	15,77	-0,01
CUIDADOS Y EFECTOS PERSONALES	234,23	0,29			
Servicios personales	224,71	1,22			
Artículos para cuidado personal	231,19	-0,03			
Otros efectos personales	276,14	0,00			
TABACO	415,29	-1,61			
SERVICIOS DIVERSOS	280,97	0,92			
Servicios profesionales	291,68	0,05			
Servicios fúnebres	323,79	0,00			
Servicios financieros	316,48	5,89			
Otros servicios	189,36	1,56			