

TRABAJO E INGRESOS

Población residente en localidades de 5.000 o más habitantes.
Indicadores calculados para las personas de 14 años o más de edad

1. Participación en la actividad económica

Tasa de participación en la actividad económica por grupos de edad según sexo. Año 2001						
Sexo	Grupos de edad					
	Total	14 a 24 años	25 a 34 años	35 a 44 años	45 a 59 años	60 y más años
Total	60.6	54.9	85.9	87.1	78.1	18.7
Mujer	50.9	47.7	76.0	78.5	66.4	11.8
Hombre	72.2	62.1	96.6	97.2	92.5	28.7

Fuente: INE, Encuesta Continua de Hogares.

Tasa de participación en la actividad económica por años de estudio según sexo. Año 2001						
Sexo	Años de estudio					
	Total	0 - 3	4 - 6	7 - 9	10 - 12	13 y más
Total	60.6	25.3	51.1	63.3	70.3	78.9
Mujer	50.9	15.2	37.9	51.8	62.4	75.0
Hombre	72.2	38.5	67.3	74.3	79.8	84.7

Fuente: INE, Encuesta Continua de Hogares.

Tasa de participación en la actividad económica por grupos de edad (Gráfico 1) y años de estudio (Gráfico 2) según sexo.
Año 2001

Gráfico 1

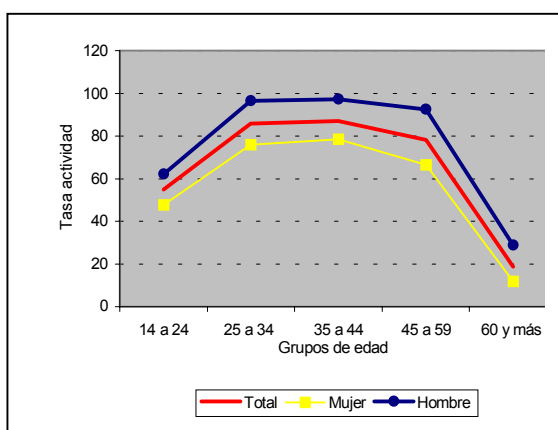
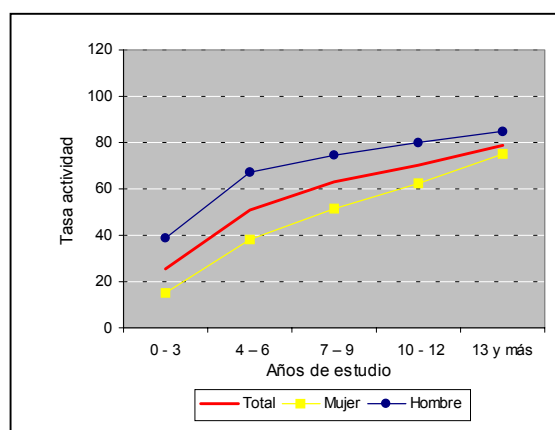


Gráfico 2



2. Perfil de la población ocupada

Tasa de empleo por grupos de edad según sexo. Año 2001						
Sexo	Grupos de edad					
	Total	14 a 24 años	25 a 34 años	35 a 44 años	45 a 59 años	60 y más años
Total	51.4	36.0	73.7	78.5	71.4	17.1
Mujer	40.9	27.8	61.7	66.5	58.8	10.5
Hombre	63.9	44.3	86.7	92.5	86.9	26.6

Fuente: INE, Encuesta Continua de Hogares.

Tasa de empleo por años de estudio según sexo. Año 2001						
Sexo	Años de estudio					
	Total	0 - 3	4 - 6	7 - 9	10 - 12	13 y más
Total	51.4	22.5	43.2	51.6	59.3	69.8
Mujer	40.9	12.8	29.7	38.4	49.9	65.0
Hombre	63.9	35.0	59.8	64.2	70.5	76.8

Fuente: INE, Encuesta Continua de Hogares.

Tasa de empleo por grupos de edad (Gráfico 3) y años de estudio (Gráfico 4) según sexo.
Año 2001

Gráfico 3

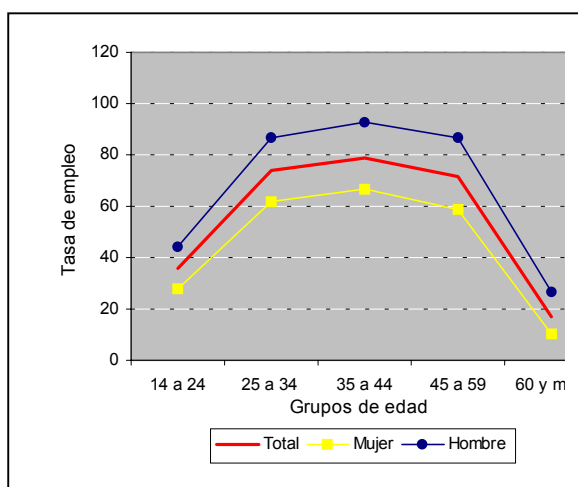
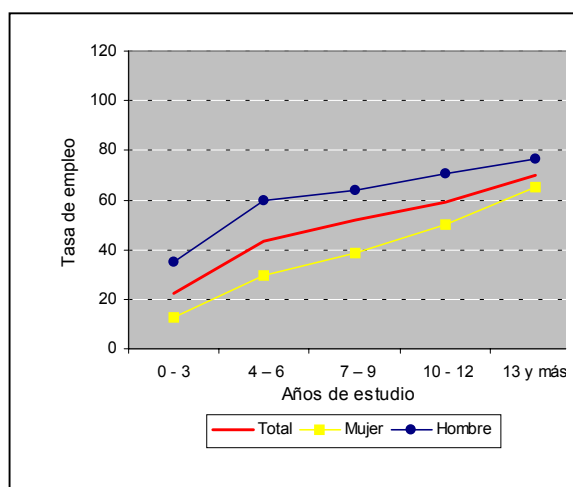


Gráfico 4



Distribución porcentual de la población ocupada por grupos de edad según sexo. Año 2001						
Sexo	Grupos de edad					
	Total	14 a 24 años	25 a 34 años	35 a 44 años	45 a 59 años	60 y más años
Total	100.0	15.5	22.6	24.5	29.1	8.4
Mujer	100.0	13.8	22.8	25.8	30.5	7.1
Hombre	100.0	16.8	22.4	23.5	28.0	9.4

Fuente: INE, Encuesta Continua de Hogares.

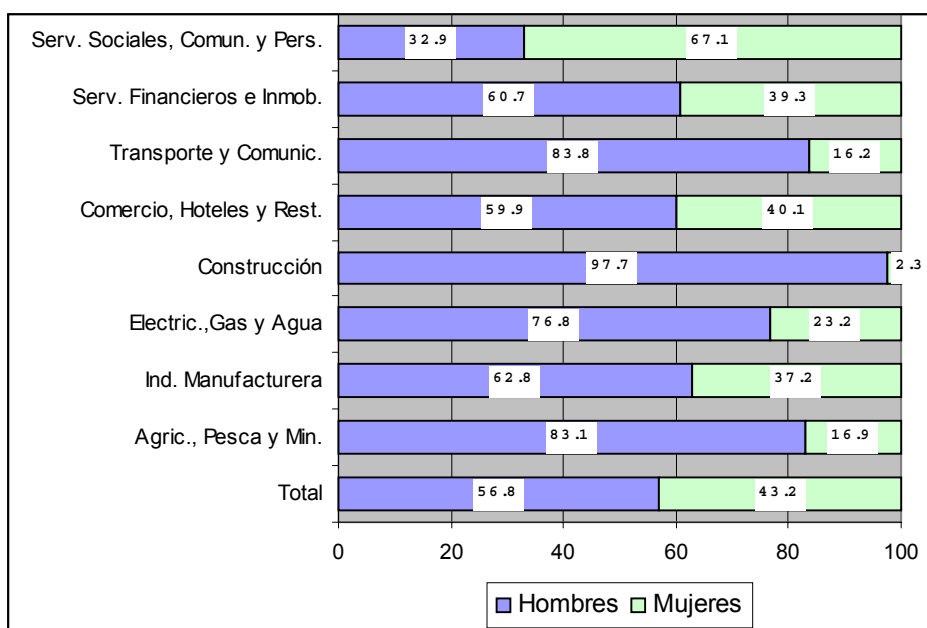
Distribución porcentual de la población ocupada por años de estudio según sexo. Año 2001						
Sexo	Años de estudio					
	Total	0 - 3	4 - 6	7 - 9	10 - 12	13 y más
Total	100.0	3.5	25.8	21.9	27.6	21.2
Mujer	100.0	2.6	22.5	18.5	29.2	27.2
Hombre	100.0	4.2	28.2	24.5	26.4	16.7

Fuente: INE, Encuesta Continua de Hogares.

Distribución porcentual de los ocupados por clase de actividad económica según sexo. Año 2001									
Sexo	Total	Clase de actividad							
		Agricultura, Pesca y Minería	Industria Manufacturera	Electricidad, Gas y Agua	Construcción	Comercio, Hoteles y Restaurantes	Transporte y Comunicaciones	Serv. Financieros e Inmobiliarios	Serv. Sociales, Comunales y Personales
		(A,B,C)	(D)	(E)	(F)	(G,H)	(I)	(J,K)	(L a Q)
Total	100.0	4.3	14.5	1.0	8.1	22.4	6.2	9.0	34.5
Mujer	100.0	1.7	12.5	0.5	0.4	20.7	2.3	8.2	53.6
Hombre	100.0	6.3	16.0	1.4	13.9	23.6	9.1	9.7	20.0

Fuente: INE, Encuesta Continua de Hogares.

Gráfico 5
Porcentaje de población ocupada en cada clase de actividad económica según sexo. Año 2001



Distribución porcentual de los ocupados por tipo de ocupación según sexo. Año 2001					
Sexo	Tipo de ocupación				
	Total	Personal Directivo	Profesionales y Técnicos	Personal administrativo 1/	Vendedores y Trabajadores manuales 2/
Total	100.0	6.4	15.4	13.4	64.8
Mujer	100.0	5.6	18.8	18.5	57.1
Hombre	100.0	7.0	12.9	9.5	70.6

1/ Empleados de oficina.
2/ Incluye trabajadores de los Servicios, Vendedores y Fuerzas Armadas.
Fuente: INE, Encuesta Continua de Hogares.

Porcentaje de mujeres ocupadas en cada tipo de ocupación. Año 2001				
Tipo de ocupación				
Total	Personal Directivo	Profesionales y Técnicos	Personal administrativo 1/	Vendedores y Trabajadores manuales 2/
43.2	37.8	52.5	59.9	38.1

1/ Empleados de oficina.
2/ Incluye trabajadores de los Servicios, Vendedores y Fuerzas Armadas.
Fuente: INE, Encuesta Continua de Hogares.

Distribución porcentual de los ocupados por categoría de ocupación según sexo. Año 2001					
Sexo	Categoría de ocupación				
	Total	Empleadores 1/	Asalariados	Cuenta Propia	Trabajador no remunerado
Total	100.0	4.1	71.0	23.4	1.4
Mujer	100.0	2.2	75.8	19.6	2.4
Hombre	100.0	5.6	67.4	26.4	0.6

1/ Incluye Miembros de Cooperativas de Producción.
Fuente: INE, Encuesta Continua de Hogares.

Porcentaje de mujeres ocupadas en cada categoría de ocupación. Año 2001				
Categoría de ocupación				
Total	Empleadores 1/	Asalariados	Cuenta Propia	Trabajador no remunerado
43.2	22.9	46.1	36.2	75.3

1/ Incluye Miembros de Cooperativas de Producción.
Fuente: INE, Encuesta Continua de Hogares.

Porcentaje de trabajadores por tipo de trabajo según sexo. Año 2001			
Sexo	Total de trabajadores	Trabajadores remunerados	Miembro del hogar no remunerado
Total	100.0	98.6	1.4
Mujer	43.2	42.2	1.1
Hombre	56.8	56.4	0.3

Nota: los totales pueden no sumar debido a ajustes por redondeo.
Fuente: INE, Encuesta Continua de Hogares.

3. Perfil de la población desocupada

Tasa de desempleo por grupos de edad según sexo. Año 2001						
Sexo	Grupos de edad					
	Total	14 a 24 años	25 a 34 años	35 a 44 años	45 a 59 años	60 y más años
Total	15.3	34.3	14.2	9.9	8.6	8.5
Mujer	19.7	41.7	18.9	15.3	11.5	10.4
Hombre	11.5	28.7	10.2	4.8	6.1	7.3

Fuente: INE, Encuesta Continua de Hogares.

Tasa de desempleo por años de estudio según sexo. Año 2001						
Sexo	Años de estudio					
	Total	0 - 3	4 - 6	7 - 9	10 - 12	13 y más
Total	15.3	11.4	15.4	18.5	15.7	11.6
Mujer	19.7	16.2	21.6	25.8	20.0	13.3
Hombre	11.5	8.9	11.1	13.6	11.7	9.3

Fuente: INE, Encuesta Continua de Hogares.

Tasa de desempleo por grupos de edad (Gráfico 6) y años de estudio (Gráfico 7) según sexo.
Año 2001

Gráfico 6

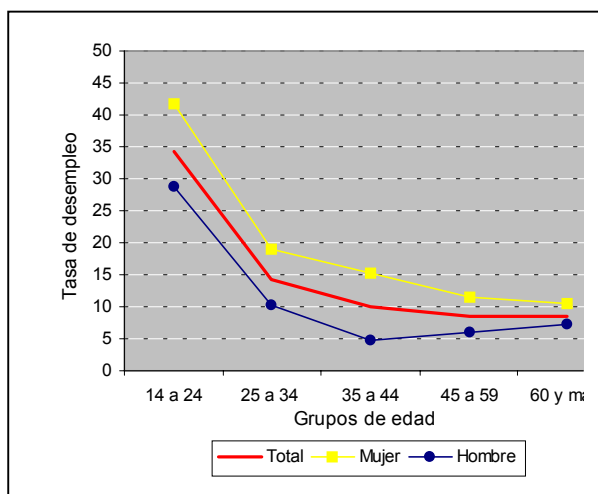
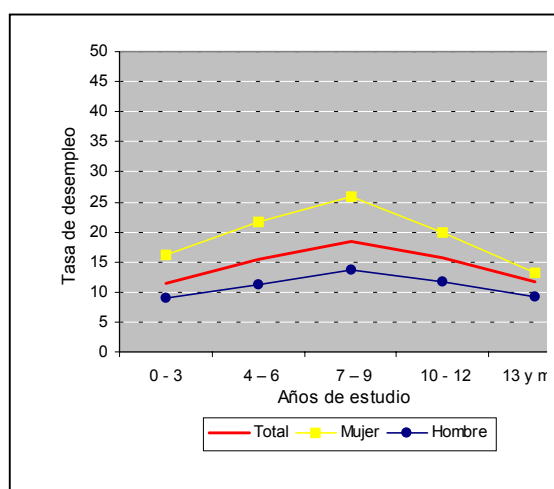


Gráfico 7



Distribución porcentual de la población desocupada por grupos de edad según sexo. Año 2001						
Sexo	Grupos de edad					
	Total	14 a 24 años	25 a 34 años	35 a 44 años	45 a 59 años	60 y más años
Total	100.0	44.9	20.7	14.9	15.1	4.3
Mujer	100.0	40.2	21.5	18.9	16.0	3.4
Hombre	100.0	51.8	19.6	9.0	13.9	5.7

Fuente: INE, Encuesta Continua de Hogares.

Distribución porcentual de la población desocupada por años de estudio según sexo. Año 2001						
Sexo	Años de estudio					
	Total	0 - 3	4 - 6	7 - 9	10 - 12	13 y más
Total	100.0	2.5	26.1	27.6	28.5	15.4
Mujer	100.0	2.0	25.3	26.1	29.6	17.0
Hombre	100.0	3.2	27.2	29.7	26.8	13.1

Fuente: INE, Encuesta Continua de Hogares.

4. Horas trabajadas

Promedio de horas trabajadas semanalmente en la ocupación principal por clase de actividad económica y sexo. Año 2001									
Sexo	Total	Clase de actividad							
		Agricultura, Pesca y Minería	Industria Manufacturera	Electricidad, Gas y Agua	Construcción	Comercio, Hoteles y Restaurantes	Transporte y Comunicaciones	Serv. Financieros e Inmobiliarios	Serv. Sociales, Comunes y Personales
		(A,B,C)	(D)	(E)	(F)	(G,H)	(I)	(J,K)	(L a Q)
Total	41.1	49.0	43.4	44.1	40.9	46.0	47.7	38.6	35.6
Mujer	35.9	37.1	39.0	41.8	37.3	44.1	40.1	36.1	32.1
Hombre	45.0	51.0	45.9	44.8	41.0	47.3	49.0	40.2	42.8

Fuente: INE, Encuesta Continua de Hogares.

Promedio de horas trabajadas semanalmente en la ocupación principal por tipo de ocupación según sexo. Año 2001					
Sexo	Tipo de ocupación				
	Total	Personal Directivo	Profesionales y Técnicos	Personal administrativo 1/	Vendedores y Trabajadores manuales 2/
Total	41.1	55.0	35.3	40.1	41.3
Mujer	35.9	54.6	30.7	38.9	34.8
Hombre	45.0	55.3	40.4	41.9	45.2

1/ Empleados de oficina.

2/ Incluye trabajadores de los Servicios, Vendedores y Fuerzas Armadas.

Fuente: INE, Encuesta Continua de Hogares.

Promedio de horas trabajadas semanalmente en la ocupación principal por categoría de ocupación según sexo. Año 2001					
Sexo	Categoría de ocupación				
	Total	Empleadores 1/	Asalariados	Cuenta Propia	Trabajador no remunerado
Total	41.1	52.9	41.3	38.4	N/C
Mujer	35.9	48.1	35.9	34.7	N/C
Hombre	45.0	54.3	45.8	40.6	N/C

1/ Incluye Miembros de Cooperativas de Producción.

Fuente: INE, Encuesta Continua de Hogares.

5. Ingresos

Relación entre la remuneración media ^{a/} de las mujeres y la de los hombres por clase de actividad económica. Año 2001								
Clase de actividad								
Total	Agricultura, Pesca y Minería	Industria Manufacturera	Electricidad, Gas y Agua	Construcción	Comercio, Hoteles y Restaurantes	Transporte y Comunicaciones	Serv. Financieros e Inmobiliarios	Serv. Sociales, Comunes y Personales
	(A,B,C)	(D)	(E)	(F)	(G,H)	(I)	(J,K)	(L a Q)
69.5	70.8	60.8	101.1	158.7	70.6	96.3	67.8	60.9

a/ La remuneración media corresponde al ingreso total por trabajo de la ocupación principal.
Indica cuánto representa en promedio la remuneración femenina en la masculina (se calcula dividiendo la remuneración media de las mujeres por la de los hombres, expresado por cien).
Fuente: INE, Encuesta Continua de Hogares.

Relación entre la remuneración media ^{a/} de las mujeres y la de los hombres por tipo de ocupación. Año 2001				
Tipo de ocupación				
Total	Personal Directivo	Profesionales y Técnicos	Personal administrativo 1/	Vendedores y Trabajadores manuales 2/
69.5	49.3	67.4	69.5	61.6

a/ La remuneración media corresponde al ingreso total por trabajo de la ocupación principal.
1/ Empleados de oficina.
2/ Incluye trabajadores de los Servicios, Vendedores y Fuerzas Armadas.
Fuente: INE, Encuesta Continua de Hogares.

Relación entre la remuneración media ^{a/} de las mujeres y la de los hombres por categoría de ocupación. Año 2001				
Categoría de ocupación				
Total	Empleadores 1/	Asalariados	Cuenta Propia	Trabajador no remunerado
69.5	73.0	71.5	73.1	N/C

a/ La remuneración media corresponde al ingreso total por trabajo de la ocupación principal.
1/ Incluye Miembros de Cooperativas de Producción.
Fuente: INE, Encuesta Continua de Hogares.

Relación entre la remuneración media ^{a/} de las mujeres y la de los hombres por años de instrucción. Año 2001					
Años de instrucción					
Total	0 - 3	4 - 6	7 - 9	10 - 12	13 y más
69.5	64.7	61.9	62.6	64.5	57.7

a/ La remuneración media corresponde al ingreso total por trabajo de la ocupación principal.
Fuente: INE, Encuesta Continua de Hogares.

Relación entre el salario medio ^{a/} de las mujeres y el de los hombres por años de instrucción. Año 2001					
Años de instrucción					
Total	0 - 3	4 - 6	7 - 9	10 - 12	13 y más
71.5	60.1	60.0	61.3	68.3	61.7

a/ Salario medio de la ocupación principal.
Fuente: INE, Encuesta Continua de Hogares.

6. Ingreso por hora

Relación entre la remuneración media por hora ^{a/} de las mujeres y la de los hombres por clase de actividad económica. Año 2001

Clase de actividad								
Total	Agricultura, Pesca y Minería	Industria Manufacturera	Electricidad, Gas y Agua	Construcción	Comercio, Hoteles y Restaurantes	Transporte y Comunicaciones	Serv. Financieros e Inmobiliarios	Serv. Sociales, Comunales y Personales
	(A,B,C)	(D)	(E)	(F)	(G,H)	(I)	(J,K)	(L a Q)
91.0	205.3	70.9	107.6	269.7	80.2	127.1	76.3	77.2

a/ La remuneración media por hora corresponde al ingreso total por trabajo de la ocupación principal dividido por las horas trabajadas en esa ocupación.

Fuente: INE, Encuesta Continua de Hogares.

Relación entre la remuneración media por hora ^{a/} de las mujeres y la de los hombres por tipo de ocupación. Año 2001

Tipo de ocupación				
Total	Personal Directivo	Profesionales y Técnicos	Personal administrativo 1/	Vendedores y Trabajadores manuales 2/
91.0	59.2	86.1	72.1	87.7

a/ La remuneración media por hora corresponde al ingreso total por trabajo de la ocupación principal dividido por las horas trabajadas en esa ocupación.

1/ Empleados de oficina.

2/ Incluye trabajadores de los Servicios, Vendedores y Fuerzas Armadas.

Fuente: INE, Encuesta Continua de Hogares.

Relación entre la remuneración media por hora ^{a/} de las mujeres y la de los hombres por categoría de ocupación. Año 2001

Categoría de ocupación				
Total	Empleadores 1/	Asalariados	Cuenta Propia	Trabajador no remunerado
91.0	108.2	91.4	101.1	N/C

a/ La remuneración media por hora corresponde al ingreso total por trabajo de la ocupación principal dividido por las horas trabajadas en esa ocupación.

1/ Incluye Miembros de Cooperativas de Producción.

Fuente: INE, Encuesta Continua de Hogares.

Relación entre la remuneración media por hora ^{a/} de las mujeres y la de los hombres por años de instrucción. Año 2001

Años de instrucción					
Total	0 - 3	4 - 6	7 - 9	10 - 12	13 y más
91.0	98.1	86.1	86.0	79.7	73.7

a/ La remuneración media corresponde al ingreso total por trabajo de la ocupación principal.

Fuente: INE, Encuesta Continua de Hogares.