

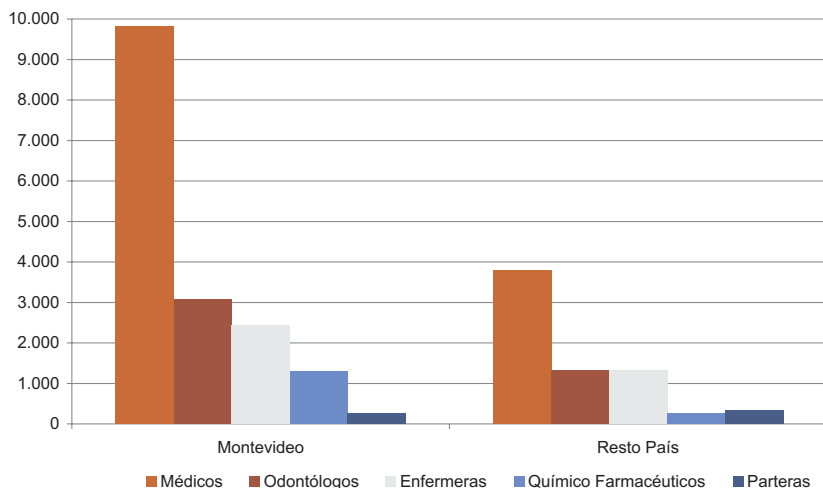


Profesionales de la salud, por profesión, según grandes áreas. 2006

Grandes áreas	Médicos	Odontólogos	Químico Farmacéuticos	Parteras	Enfermeras
Total	13.603	4.414	1.571	586	3.737
Montevideo	9.811	3.080	1.302	263	2.421
Resto País	3.792	1.334	269	323	1.316

FUENTE : Caja de Jubilaciones y Pensiones de Profesionales Universitarios (CJPPU).

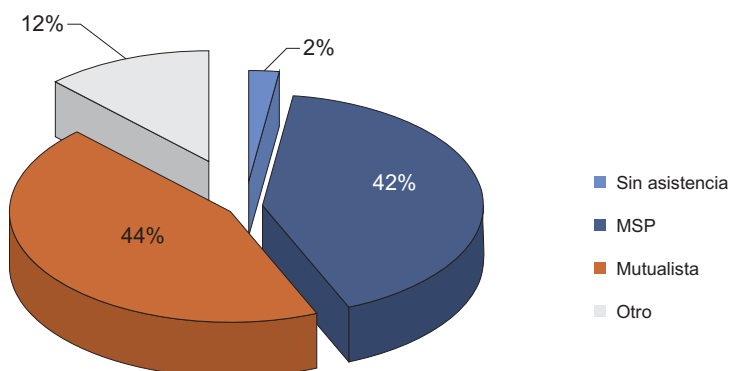
NOTA : No incluye afiliados sin información de domicilio. Comprende activos y que declaran no ejercicio de la profesión.



Población urbana, por atención de la salud, según grandes áreas y grupos de población (porcentajes). Total País 2007

	Total	Sin asistencia	MSP	Mutualista	Otro
Total	100,0	2,1	41,6	44,0	12,2
Menores de 14 años	100,0	0,9	60,9	21,4	16,8
Inactivos	100,0	1,8	44,3	41,1	12,8
Ocupados	100,0	2,5	28,0	59,6	9,8
Desocupados	100,0	5,5	64,7	19,2	10,7
Montevideo	100,0	2,6	29,3	55,0	13,1
Menores de 14 años	100,0	1,0	48,7	32,1	18,2
Inactivos	100,0	2,2	29,0	55,5	13,4
Ocupados	100,0	3,0	19,4	66,5	11,1
Desocupados	100,0	7,4	51,5	29,9	11,2
Interior	100,0	1,8	49,9	36,6	11,6
Menores de 14 años	100,0	0,9	67,6	15,5	16,0
Inactivos	100,0	1,5	54,4	31,6	12,4
Ocupados	100,0	2,2	34,5	54,5	8,8
Desocupados	100,0	4,3	73,3	12,1	10,3

FUENTE : Instituto Nacional de Estadística (INE).



Indicadores de actividad en establecimientos asistenciales con internación del Ministerio de Salud Pública, según departamento. 2006

DEPARTAMENTO	Promedio diario de camas disponibles	Promedio diario de hospitalidades	Promedio diario de egresos	Giro promedio de camas	Total de pacientes día (hospitalidades)	Promedio de días de estadía	Defunciones
MONTEVIDEO	1.698	1.453	137	29	530.659	11	1.113
RESTO PAÍS	2.823	1.348	299	697	491.866	79	3.036
Artigas	118	56	18	54	20.312	3	170
Canelones	183	101	22	44	36.859	5	329
Cerro Largo	192	71	22	41	25.900	3	174
Colonia	208	77	19	34	28.086	4	218
Durazno	96	55	13	49	19.931	4	119
Flores	70	26	7	38	9.378	4	80
Florida	128	51	13	37	18.439	4	86
Lavalleja	119	44	9	27	16.059	5	86
Maldonado	192	109	21	39	39.894	5	255
Paysandú	247	138	31	45	50.400	5	192
Río Negro	141	85	20	51	30.845	4	222
Rivera	114	53	12	38	19.318	4	111
Rocha	176	68	18	37	24.833	4	128
Salto	271	190	28	38	69.429	7	263
San José	120	40	9	27	14.485	5	133
Soriano	175	62	13	28	22.499	5	214
Tacuarembó	127	67	15	42	24.402	5	143
Treinta y Tres	146	57	12	29	20.797	5	113

FUENTE : Ministerio de Salud Pública (MSP). Administración de los Servicios de Salud del Estado (ASSE).

Nota (1) : Total de camas de enfermos crónicos y asilares: 1.355 camas (no incluidas en el cuadro).

Nota (2) : Total de camas de CTI/CI no están incluidas en el cuadro, son 109 en Montevideo y 51 en el Interior.

Afiliados y algunos indicadores de salud para instituciones de asistencia médica colectivizada, según grandes áreas geográficas. 2006

INDICADOR	ÁREAS	
	Montevideo	Resto País
TOTAL AFILIADOS	886.417	564.449
Consultas por afiliado	6,10	7,10
Egresos Hospitalarios/1.000 afiliados	106,50	128,80
Días de Hospitalización/1.000 afiliados	552,00	503,50
Estadía Promedio (días)	5,20	3,70
Recetas por afiliado	10,20	14,30

FUENTE : Ministerio de Salud Pública (MSP).

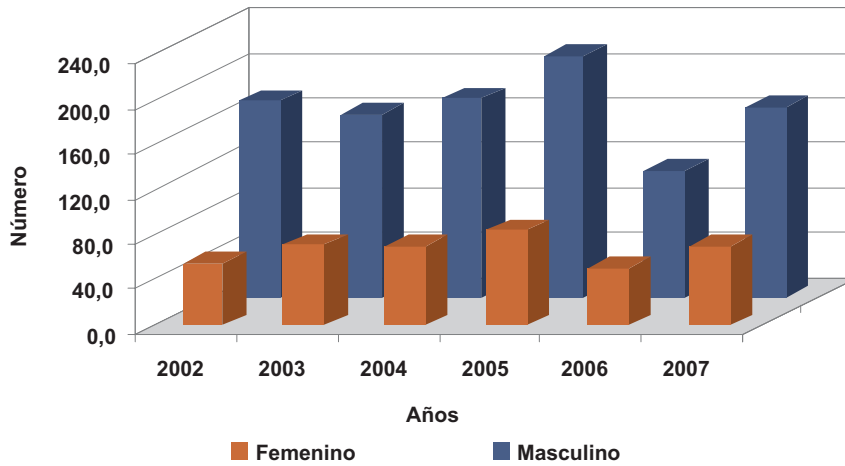


Casos de Sida notificados, según sexo. 2007

Total	239
Masculino	169
Femenino	70
Relación Hombre/Mujer	2,4

FUENTE : Ministerio de Salud Pública (MSP). Unidad de Vigilancia Epidemiológica (Sector VIH/SIDA) .

Casos de Sida Notificados por Sexo

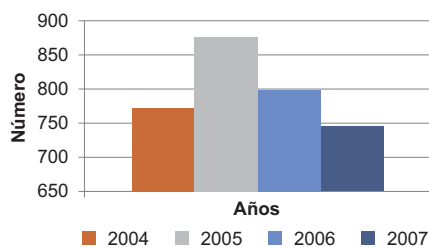


Seropositivos, VIH positivo y Sida por año, según distribución anual y acumulada. 2007

Total	
Anual	745
Acumulada	10.574
VIH Positivos	
Anual	506
Acumulada	7.348
Casos de Sida	
Anual	239
Acumulada	3.226

FUENTE : Ministerio de Salud Pública (MSP). Unidad de Vigilancia Epidemiológica (Sector VIH/SIDA)

Casos VIH positivos anuales



Salud



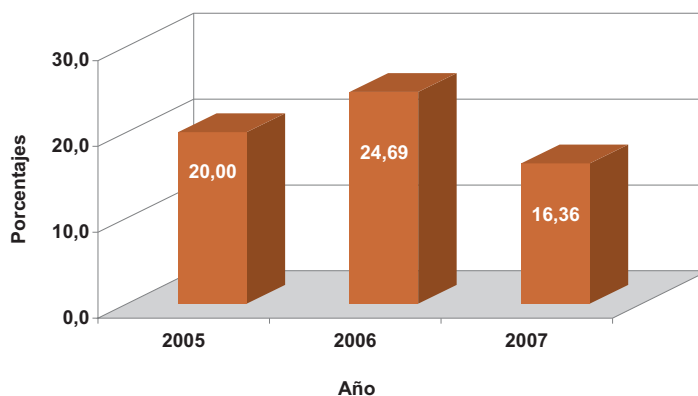
Número de Donantes reales y efectivos y distribución de las expresiones de voluntad. 2007(1)

Personas

Personas consultadas	19.577
con expresión positiva	15.494
con expresión negativa	4.083
Donantes reales multiorgánicos (D.R.O)	60
Donantes efectivos multiorgánicos (D.E.O)	54

FUENTE : Banco Nacional de Órganos y Tejidos (BNOT). Registro Nacional de Donantes.
(1) : Los datos son al 31/12/07.

Tasa de donante efectivo de órganos por millón de población

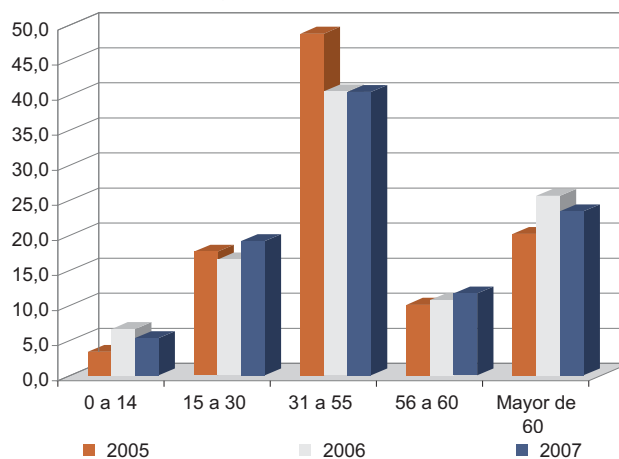


Donantes reales por grupo etario. (en porcentaje) 2006-2007

Grupo etario	2006	2007
Total	100,0	100,0
0 a 14	6,61	5,32
15 a 30	16,53	19,15
31 a 55	40,50	40,43
56 a 60	10,74	11,70
Mayor de 60	25,62	23,40

FUENTE : Banco Nacional de Órganos y Tejidos (BNOT).

Porcentaje de Donantes reales por edad



Salud

