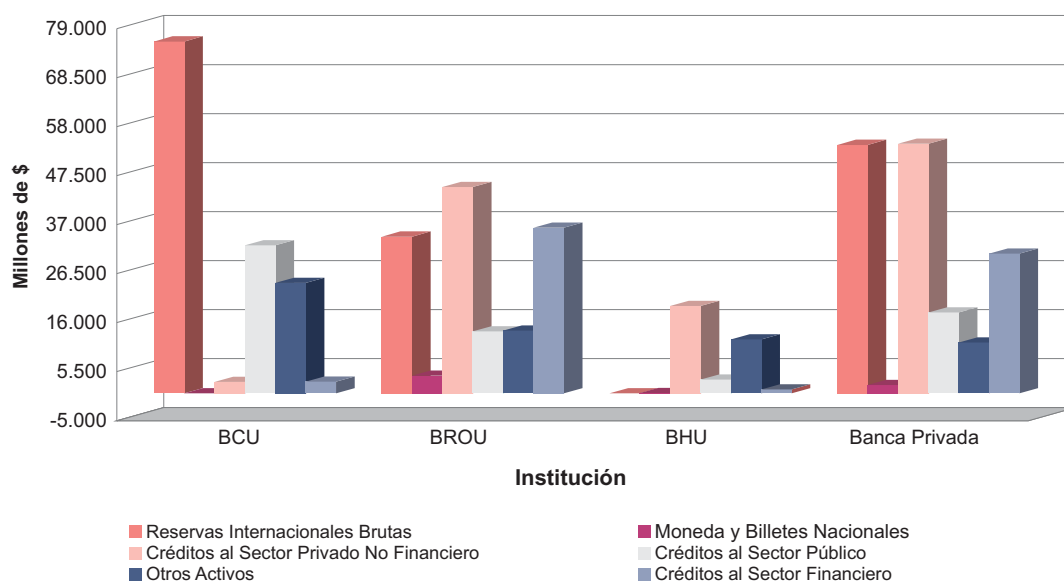


Saldos al 31 de diciembre de 2006 de los activos, por institución, según clase de activo (en miles de pesos).

Clase de Activo	Banco Central BCU	Banco República BROU	Banco Hipotecario BHU	Banca Privada
Total	135.787.151	140.033.925	34.058.593	164.941.966
Reservas Internacionales Brutas	75.410.249	33.585.415	17.371	53.243.810
Moneda y Billetes Nacionales	...	3.771.565	56.791	1.781.667
Créditos al Sector Financiero	2.522.069	35.518.938	831.316	29.956.921
Al Banco Central del Uruguay (BCU)	...	23.158.439	805.646	28.640.009
Al Banco de la Rep. Oriental del Uruguay (BROU)	277.367	...	25.299	149.807
Al Banco Hipotecario del Uruguay (BHU)	1.268.458	11.910.319	...	477.923
A la Banca Privada	976.244	450.181	372	689.183
Créditos al Sector Privado No Financiero	2.454.501	44.209.836	18.720.553	53.499.103
Créditos al Sector Público	31.726.180	13.273.770	2.937.912	17.343.158
Otros Activos	23.674.152	13.445.967	11.551.440	10.898.974

FUENTE : Banco Central del Uruguay (BCU).

Saldos de Activos según Clase de Activo, por Institución
Al 31/12/2006



Moneda, banca y finanzas

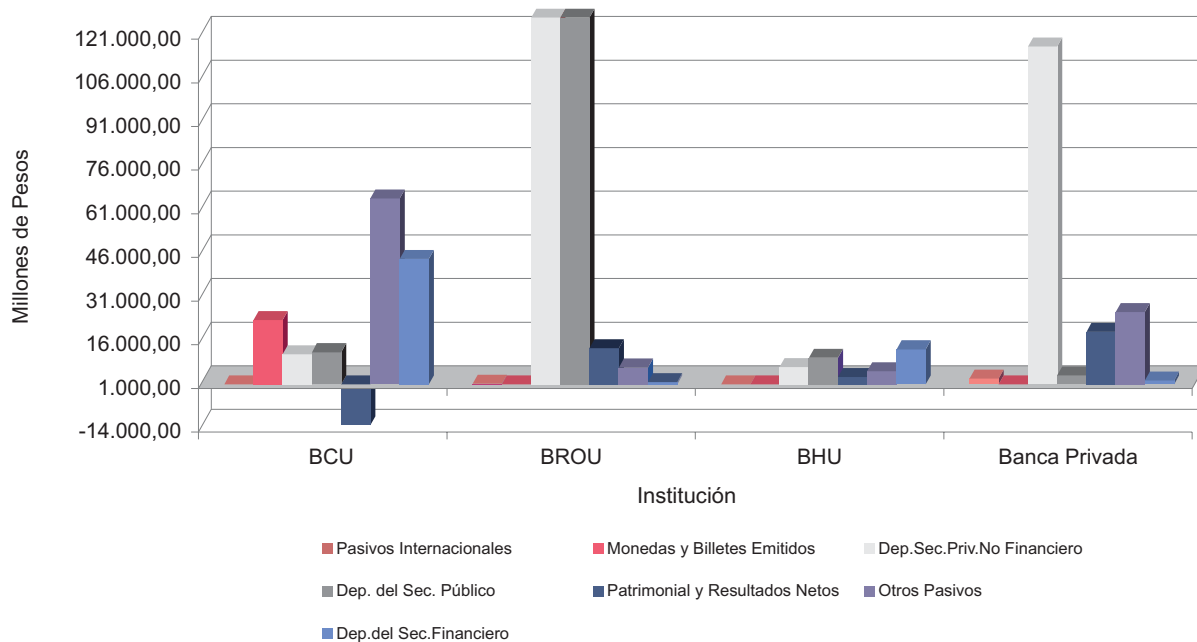


Saldos al 31 de Diciembre de 2006 de los pasivos, por institución, según clase de pasivo (en miles de pesos).

Clase de Pasivo	Banco Central BCU	Banco República BROU	Banco Hipotecario BHU	Banca Privada
Total	135.787.151	140.033.925	34.058.593	164.941.966
Pasivos Internacionales	-	82.666	-	1.974.335
Monedas y Billetes Emitidos	22.064.652
Depósitos del Sector Financiero	43.039.241	632.197	12.017.732	1.196.227
De Banco Central del Uruguay (BCU)	...	231.125	463.955	734.594
De Banco de la Rep. Oriental del Uruguay (BROU)	19.469.647	...	11.553.778	461.224
De Banco Hipotecario del Uruguay (BHU)	143.096	35.965	...	409
De la Banca Privada	23.426.498	365.107	-	...
Depósitos del Sector Privado No Financiero	10.309.225	101.249.992	5.891.241	116.016.744
Depósitos del Sector Público	11.062.426	20.018.684	9.087.566	3.008.957
Patrimonial y Resultados Netos	-14.509.395	12.387.742	2.574.034	17.974.900
Otros Pasivos	63.821.001	5.662.644	4.488.020	24.770.803

FUENTE : Banco Central del Uruguay (BCU).

Saldos de los Pasivos según Clase de Pasivos, por Institución al 31/12/2006



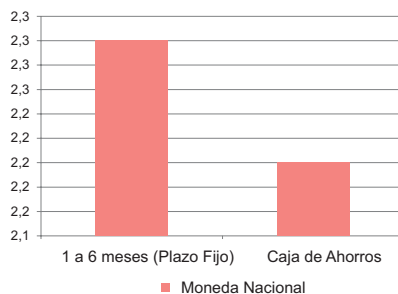
Tasas de Interés más Frecuentes a Fin de Período Operadas por los Bancos Privados, por año, según tipo. (tasas efectivas anuales) 2006

TIPO	Promedio anual	Marzo	Junio	Setiembre	Diciembre
TASAS ACTIVAS					
Moneda Nacional (plazo fijo hasta 6 meses)	9,6	10,1	8,2	9,8	9,3
Moneda Extranjera (comerciales)	8,1	7,8	8,3	8,4	8,2
TASAS PASIVAS					
Moneda Nacional					
1 a 6 meses (Plazo Fijo)	2,3	2,1	2,2	2,5	2,0
1 año (Plazo Fijo)	2,2	2,0	2,2	2,7	2,2
Caja de Ahorros	0,6	0,6	0,6	0,6	0,6
Moneda Extranjera					
1 a 6 meses (Plazo Fijo)	2,2	1,9	2,2	2,5	2,5
A la vista cuentas corrientes	0,6	0,8	0,4	0,4	0,4

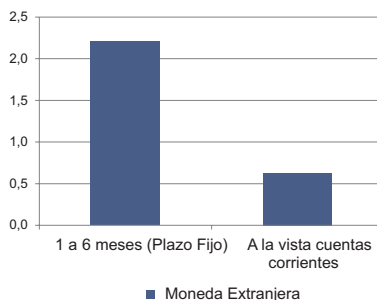
FUENTE : Banco Central del Uruguay (BCU).

NOTA : Corresponde al promedio ponderado de las tasas informadas por las instituciones bancarias privadas que operaron efectivamente en cada instrumento financiero.

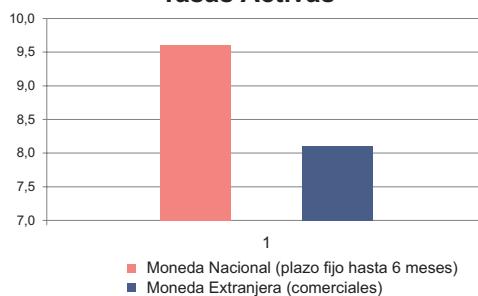
Tasas Pasivas



Tasas Pasivas



Tasas Activas



Moneda, banca y finanzas





**Principales variables del Mercado de Valores según tipo de valores
(en millones de dólares). 2006**

OPERATIVA DE VALORES DE OFERTA PÚBLICA	10.238,88
MERCADO PRIMARIO (1)	9.227,23
BVM	10,49
BEVSA	6.577,27
EMISIONES FUERA DE BOLSA	2.641,45
MERCADO SECUNDARIO	1.009,66
BVM	445,24
VALORES SOBERANOS EXTRANJEROS	47,97
BEVSA	589,13
CIRCULANTE DE VALORES DE OFERTA PUBLICA	118.609,34
Sector Público	113.030,73
Sector Privado	5.578,61

FUENTE : Banco Central del Uruguay (BCU). División Mercado de Valores y Control de AFAP (Administradora de Fondo y Ahorro Previsional).
 NOTA : Las diferencias que puedan encontrarse entre los totales y sus componentes son el resultado de la aplicación de un proceso computacional.

(1) : En valores nominales.

Variables del Mercado de Valores

