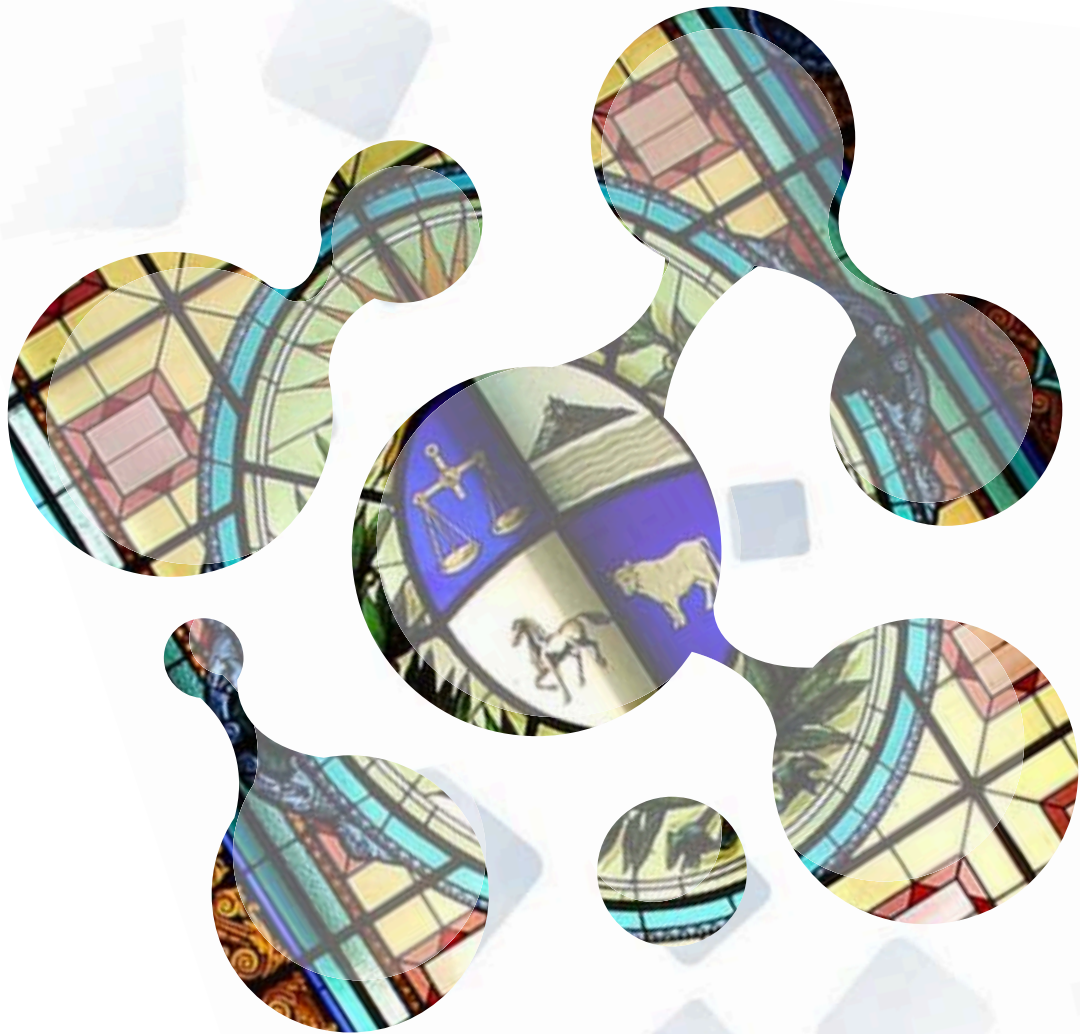




URUGUAYENCIFRAS2009



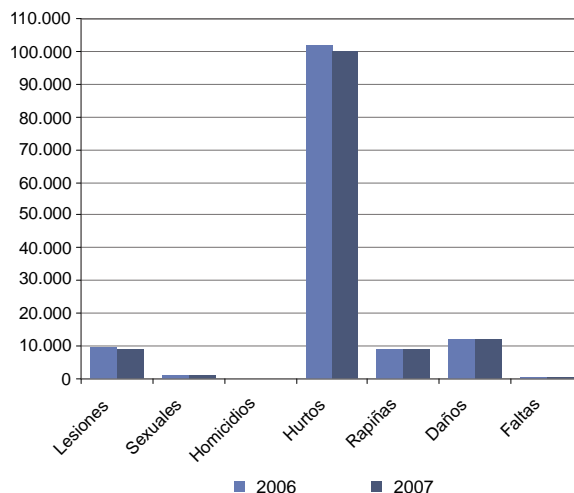
JUSTICIA Y
SEGURIDAD CIUDADANA



Cantidad de faltas y delitos, por año de ocurrencia. Total País.

Delitos	2006	2007
Lesiones	9.784	9.113
Sexuales	1.076	1.118
Homicidios	203	193
Hurtos	102.014	99.842
Rapiñas	8.867	9.173
Daños	11.838	11.850
Faltas (1)	363	476

Fuente : Poder Judicial - Instituto Técnico Forense y Juzgado de Faltas.
(1) : Corresponden al departamento de Montevideo.



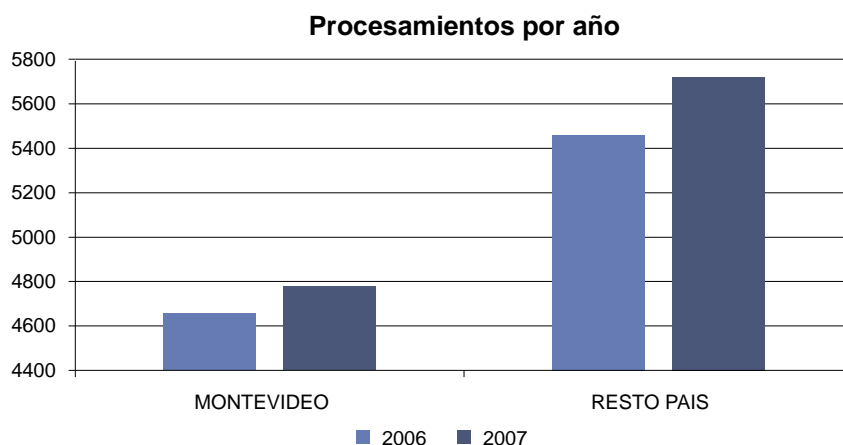
Procesamientos, por año, según departamento.

DEPARTAMENTO	2006			2007		
	Procesamientos (1)	Población (2)	Procesamientos/ 1000 habitantes	Procesamientos (1)	Población (2)	Procesamientos/ 1000 habitantes
TOTAL PAIS	10.090	3.314.466	3,04	10.480	3.323.906	3,15
MONTEVIDEO	4.651	1.345.010	3,46	4.767	1.342.474	3,55
RESTO PAIS	5.439	1.969.456	2,76	5.713	1.981.432	2,88
Artigas	190	79.340	2,39	176	79.317	2,22
Canelones	1207	503.672	2,40	1.347	509.095	2,65
Cerro Largo	213	88.903	2,40	204	89.383	2,28
Colonia	262	120.891	2,17	246	120.855	2,04
Durazno	134	60.543	2,21	151	60.926	2,48
Flores	43	25.569	1,68	53	25.609	2,07
Florida	223	69.714	3,20	309	69.968	4,42
Lavalleja	209	61.865	3,38	247	61.883	3,99
Maldonado	659	145.738	4,52	753	147.391	5,11
Paysandú	403	115.413	3,49	355	115.623	3,07
Río Negro	131	55.387	2,37	203	55.657	3,65
Rivera	343	108.377	3,16	308	109.267	2,82
Rocha	346	70.732	4,89	253	70.614	3,58
Salto	235	126.185	1,86	266	126.745	2,10
San José	301	106.655	2,82	273	107.644	2,54
Soriano	223	86.661	2,57	234	87.073	2,69
Tacuarembó	176	93.935	1,87	227	94.613	2,40
Treinta y Tres	141	49.876	2,83	108	49.769	2,17

Fuente : Poder Judicial (PJ) - Instituto Técnico Forense (ITC). Instituto Nacional de Estadística (INE).

(1) : Datos válidos al 31/12. Cabe aclarar que se sigue recibiendo información durante el año en curso.

(2) : Proyecciones de población, al 30/06 de cada año. Revisión a partir de los datos definitivos relevados en la etapa del Censo Fase I, correspondiente al 30 de junio del año 2004.



Procesamientos por modalidad y antecedentes, según delito. Total del País. 2007

Delitos	Total	Modalidad		Antecedentes		Procesados sin antecedentes
		Procesado sin prisión	Procesado con prisión	Primario	Reincidente	
Total	10.480	3.841	6.639	5.007	5.449	24
Hurto	4.359	1.443	2.916	1.424	2.929	6
Lesiones	1.157	594	563	729	426	2
Rapiña	723	5	718	289	434	-
Estafa	279	137	142	195	83	1
Homicidio	136	105	31	39	31	-
Encubrimiento	78	65	13	44	34	-
Estupefacientes	769	39	730	402	361	6
Falsificación Documentaria	146	101	45	109	37	-
Apropiación Indevida	166	83	83	138	28	-
Atentado Violento al Pudor	103	4	99	60	40	3
Atentado	122	4	118	52	69	1
Daño	127	31	96	56	71	-
Delitos Relacionados con						
Libramiento de Cheques	55	37	18	47	7	1
Violación	46	0	46	28	18	-
Ultraje Público al Pudor	34	15	19	22	11	1
Otros delitos	2.180	1.155	991	1.294	849	3

Fuente : Poder Judicial (PJ) - Instituto Técnico Forense (ITF).

Nota : Datos válidos al 03/04/08. Cabe aclarar que se sigue recibiendo información durante el año en curso.



Procesamientos por sexo y edad, según delito. Total del país. 2007

Delitos	Total	Sexo		Grupos de edad				
		Hombres	Mujeres	18-25	26-35	36-50	51-70	+ de 70
Total	10.480	9.266	1.214	4.840	2.987	1.831	736	86
Hurto	4.359	4.062	297	2678	1231	370	75	5
Lesiones	1.157	1.066	91	419	385	209	117	27
Rapiña	723	685	38	467	198	50	4	4
Estafa	279	203	76	65	79	83	49	3
Homicidio Homicidio Culposo	136	114	22	69	50	44	18	5
Encubrimiento	78	58	20	34	25	11	8	-
Estupefacientes	769	560	209	239	258	198	73	1
Falsificación Documentaria	146	122	24	19	37	58	29	3
Apropiación Indebida	166	125	41	38	51	42	32	3
Atentado Violento al Pudor	103	103	-	17	24	31	25	6
Atentado	122	114	8	69	31	15	7	-
Daño	127	116	11	66	31	21	7	2
Delitos Rel. con Lib. Cheq.	55	41	14	1	15	20	16	3
Violación	46	46	-	12	14	14	6	-
Ultraje Público al Pudor	34	34	-	9	12	5	7	1
Otros Delitos	2.180	1.817	363	638	546	660	263	23

Fuente : Poder Judicial (PJ) - Instituto Técnico Forense (ITF).

Nota : Datos válidos al 31/12 de cada año cabe aclarar que se sigue recibiendo información durante el año en curso.

Procesamientos por grupo de edad

