



URUGUAYENCIFRAS2009



MONEDA, BANCA
Y FINANZAS

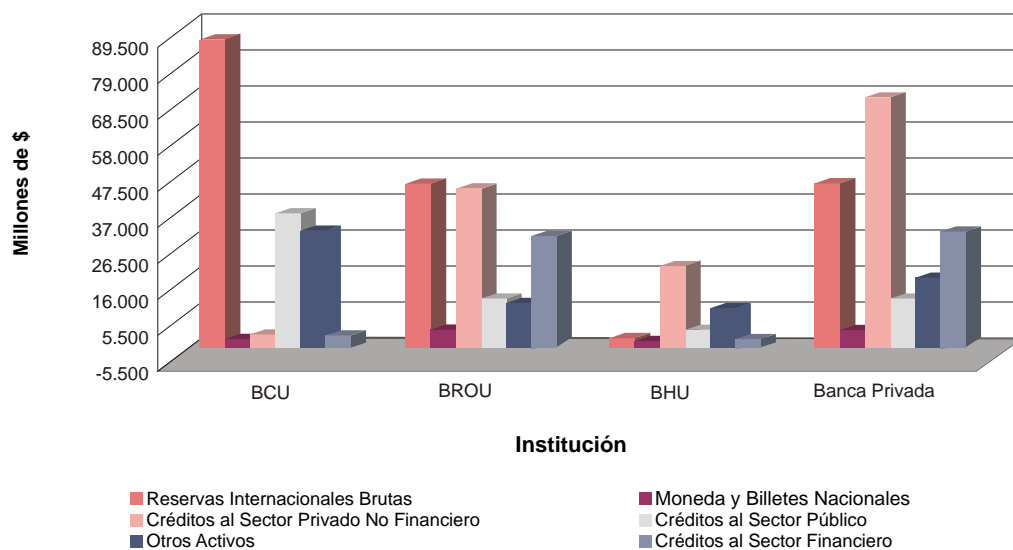


Saldos al 31 de diciembre de 2007 de los activos, por institución, según clase de activo (en miles de pesos).

Clase de Activo	Banco Central BCU	Banco República BROU	Banco Hipotecario BHU	Banca Privada
Total	161.331.988	146.192.279	33.156.472	175.414.188
Reservas Internacionales Brutas	88.604.764	44.958.746	10.215	45.172.422
Moneda y Billetes Nacionales	...	2.930.144	52.421	2.742.188
Créditos al Sector Financiero	2.094.187	30.969.319	252.469	31.263.242
Al Banco Central del Uruguay (BCU)	...	20.234.279	227.521	30.155.763
Al Banco de la Rep. Oriental del Uruguay (BROU)	155.101	...	24.832	151.290
Al Banco Hipotecario del Uruguay (BHU)	1.164.751	10.071.949	...	277.002
A la Banca Privada	774.336	663.091	117	679.187
Créditos al Sector Privado No Financiero	2.204.851	43.588.504	21.695.513	70.185.535
Créditos al Sector Público	36.225.880	13.777.171	2.400.495	11.008.555
Otros Activos	32.202.306	12.898.539	8.797.779	17.784.433

Fuente : Banco Central del Uruguay (BCU).

Saldos de Activos según Clase de Activo, por Institución
Al 31/12/2007



Moneda, banca y finanzas

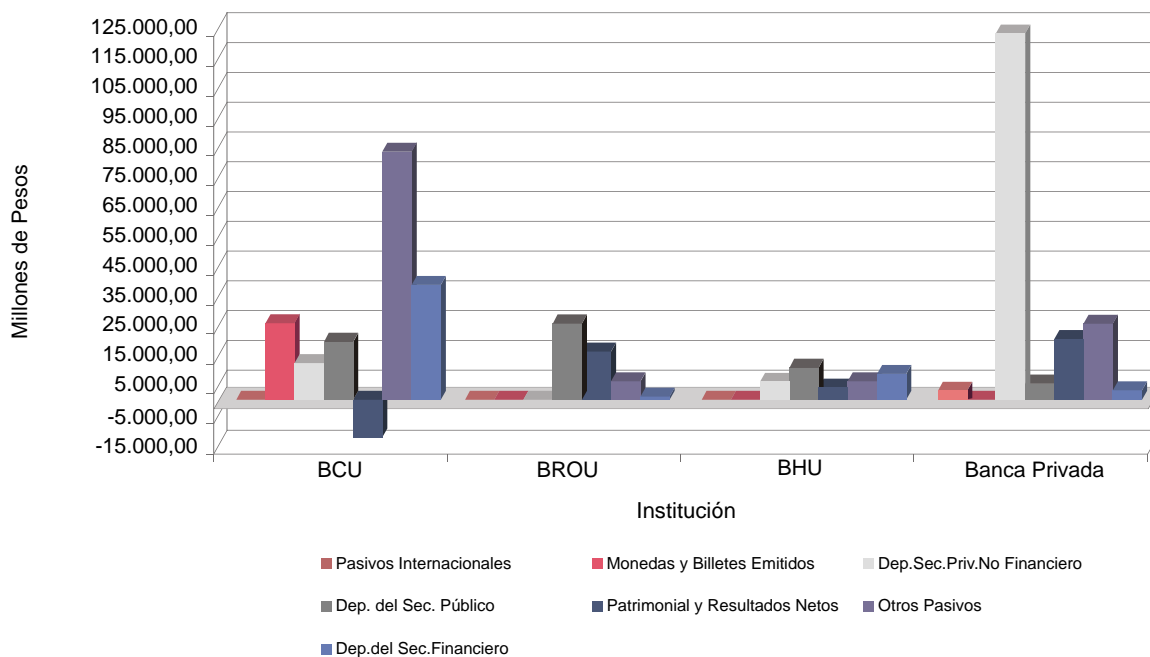


Saldos al 31 de Diciembre de 2007 de los pasivos, por institución, según clase de pasivo (en miles de pesos).

Clase de Pasivo	Banco Central BCU	Banco República BROU	Banco Hipotecario BHU	Banca Privada
Total	161.331.988	146.192.279	33.156.472	175.414.188
Pasivos Internacionales	-	143.576	-	2.272.108
Monedas y Billetes Emitidos	24.617.298
Depósitos del Sector Financiero	37.847.188	649.721	10.399.190	1.444.092
De Banco Central del Uruguay (BCU)	...	122.748	449.792	754.032
De Banco de la Rep. Oriental del Uruguay (BROU)	18.731.172	...	9.949.398	689.770
De Banco Hipotecario del Uruguay (BHU)	270.148	18.359	...	289
De la Banca Privada	18.845.869	508.613	-	...
Depósitos del Sector Privado No Financiero	11.233.333	98.874	6.078.062	123.184.156
Depósitos del Sector Público	18.749.591	24.386.316	9.424.601	4.119.849
Patrimonial y Resultados Netos	-14.138.859	15.754.548	2.776.682	19.596.788
Otros Pasivos	83.023.436	6.384.044	4.477.938	24.797.195

Fuente : Banco Central del Uruguay (BCU).

Saldos de los Pasivos según Clase de Pasivos, por Institución al 31/12/2007



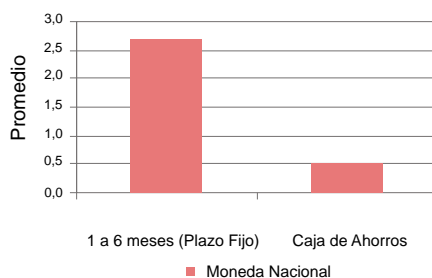
Tasas de Interés más Frecuentes a Fin de Período Operadas por los Bancos Privados, por año, según tipo. (tasas efectivas anuales) 2007

TIPO	Promedio anual	Marzo	Junio	Setiembre	Diciembre
TASAS ACTIVAS					
Moneda Nacional (plazo fijo hasta 6 meses)	9,2	8,9	9,7	8,6	10,2
Moneda Extranjera (comerciales)	7,6	8,3	8,1	7,3	6,5
TASAS PASIVAS					
Moneda Nacional					
1 a 6 meses (Plazo Fijo)	2,7	1,9	2,2	3,3	3,5
1 año (Plazo Fijo)	3,1	2,3	3,0	3,6	4,2
Caja de Ahorros	0,5	0,6	0,5	0,5	0,4
Moneda Extranjera					
1 a 6 meses (Plazo Fijo)	2,4	2,4	2,3	2,5	2,6
A la vista cuentas corrientes	0,3	0,4	0,3	0,3	0,3

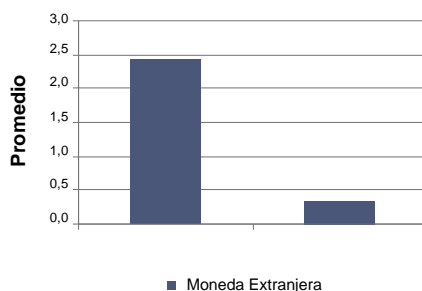
Fuente : Banco Central del Uruguay (BCU).

Nota : Corresponde al promedio ponderado de las tasas informadas por las instituciones bancarias privadas que operaron efectivamente en cada instrumento financiero.

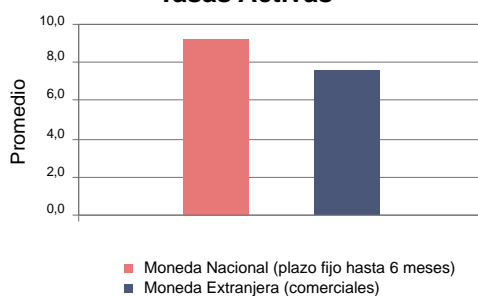
Tasas Pasivas



Tasas Pasivas



Tasas Activas



Moneda, banca y finanzas



**Principales variables del Mercado de Valores según tipo de valores
(en millones de dólares). 2007**

OPERATIVA DE VALORES DE OFERTA PÚBLICA	15.573,80
MERCADO PRIMARIO (1)	14.622,23
BVM	40,96
BEVSA	11.074,09
EMISIONES FUERA DE BOLSA	3.507,17
MERCADO SECUNDARIO	951,57
BVM	466,08
VALORES SOBERANOS EXTRANJEROS	40,52
BEVSA	485,50
CIRCULANTE DE VALORES DE OFERTA PUBLICA	165.350,97
Sector Público	158.819,73
Sector Privado	6.531,24

Fuente : Banco Central del Uruguay (BCU). División Mercado de Valores y Control de AFAP (Administradora de Fondo y Ahorro Previsional).
Nota : Las diferencias que puedan encontrarse entre los totales y sus componentes son el resultado de la aplicación de un proceso computacional.

(1) : En valores nominales.

Variables del Mercado de Valores

