



República Oriental del Uruguay



Montevideo, 3 de febrero 2010

ENCUESTA CONTINUA DE HOGARES Diciembre 2009 Actividad, Empleo y Desempleo

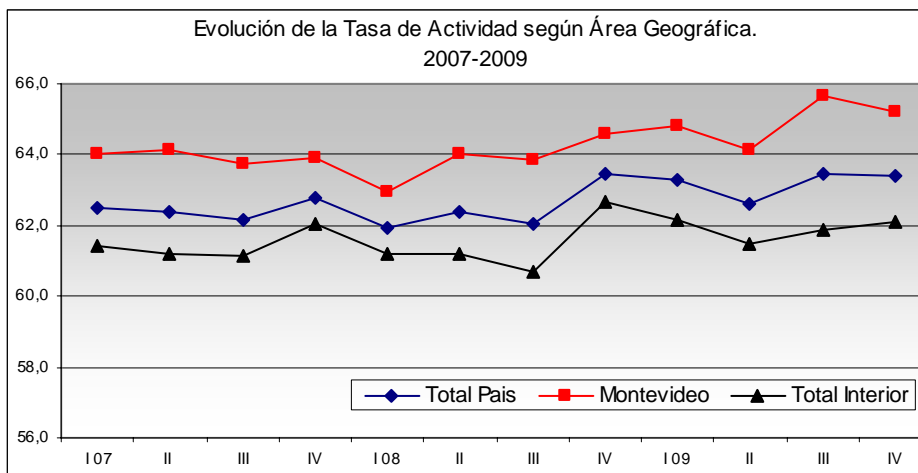
El Instituto Nacional de Estadística (INE) proporciona a través de este informe los principales indicadores de Actividad, Empleo y Desempleo del país que resultan de la Encuesta Continua de Hogares (ECH) realizada durante el mes de diciembre de 2009.

Como resultado de incorporar esta última medición la encuesta completa el cuarto trimestre del año. De este modo el presente informe se concentra particularmente en las tendencias que surgen de comparar el trimestre octubre - diciembre de 2009 con los trimestres anteriores.

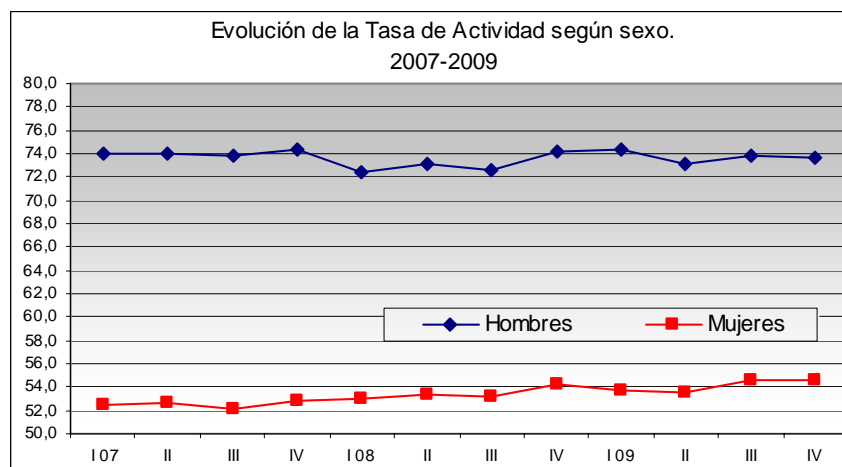
1. Tasa de actividad

- La estimación puntual de la Tasa de Actividad en octubre - diciembre de 2009 para el Total País es de 63,4 % lo que indica que no existe variación significativa con respecto al trimestre julio-setiembre del mismo año (63,5 %). El registro de la Tasa de Actividad en la capital, en el cuarto trimestre del año, es de 65,2%, 4 décimas de punto porcentual menos que el trimestre anterior. Para el Total Interior la tasa es de 62,1%, no registrándose variaciones significativas en las Localidades de 5000 y más habitantes y presentándose un aumento de 6 décimas de punto porcentual en las Localidades Pequeñas y zonas rurales al comparar los trimestres.

- Al comparar la Tasa de Actividad con igual trimestre del año anterior se puede observar que no existen variaciones significativas para el Total País. Este guarismo se explica por el aumento de 6 décimas de punto porcentual en Montevideo y la disminución, en igual proporción, para el Total Interior.



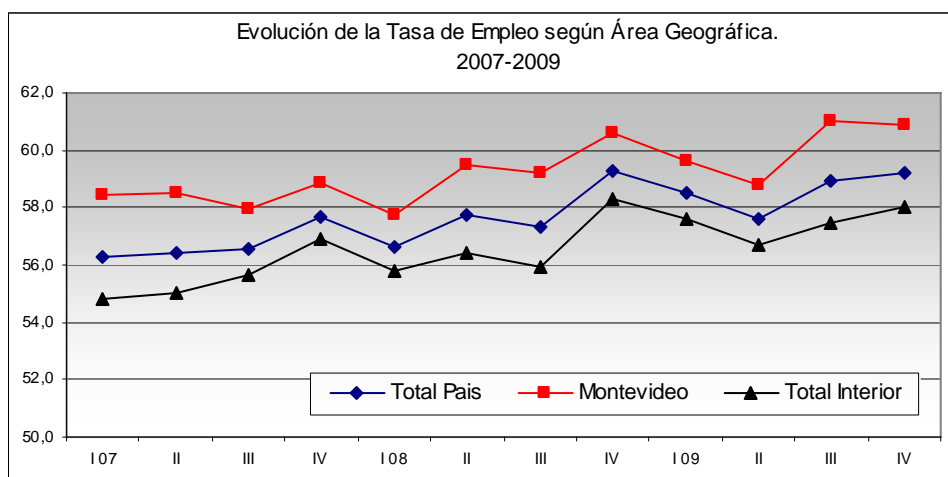
- Las tasas específicas de actividad por sexo para este cuarto trimestre del Total País resultan para los hombres 73,6 % y para las mujeres 54,7 %, valores similares a los observados en el trimestre anterior.



- La estimación puntual de la Tasa de Actividad de diciembre respecto a la de noviembre se mantiene en niveles similares para el Total País y aumenta 1,2 puntos porcentuales para Montevideo. Por otro lado, para el Total Interior el guarismo registra una disminución de medio punto porcentual, destacándose una disminución de 3,1 puntos porcentuales en las Localidades Pequeñas y Zonas Rurales mientras que en las Localidades de 5000 y más habitantes no se registran diferencias significativas.

2. Tasa de Empleo¹

- No se observan variaciones de la demanda de empleo al comparar el valor del trimestre actual con la estimación del mismo trimestre del año 2008; comparando con el trimestre julio - setiembre del 2009 se registra una variación de 2 décimas para el Total País.
- La demanda de empleo en diciembre para el Total País aumentó 6 décimas de punto porcentual con respecto a noviembre, ubicándose en 59,9%. Al observar la demanda de empleo por regiones, se aprecia que, mientras la Tasa de Empleo de Montevideo tuvo una variación positiva de 1,2 puntos porcentuales, la estimación del Empleo en el Interior del País registró un aumento de 3 décimas de punto porcentual.



- Al realizar una comparación de las Tasas específicas de Empleo por grupo de edades para el Total País, con el trimestre julio - setiembre, se aprecian variaciones: mientras que la estimación del grupo de 25 años y más registra una caída de 4 décimas de punto porcentual (octubre- diciembre 64,1%), el grupo que abarca a los ocupados de menores de 25 años presenta un aumento mayor, 1,8 puntos porcentuales (octubre - diciembre 40,4%).

¹ La información que brinda la Encuesta Continua de Hogares para el trimestre abril-junio de 2009 surge de una muestra de aprox. 12.000 hogares.

Provee una precisión relativa máxima $\left(\text{Precisión relativa} = 2 \times \frac{\text{Desvío estándar de la estimación}}{\text{Estimación}} \right)$ de:

- Hasta un 1% para la tasa de actividad de todo el país, hasta un 2% para la de las grandes áreas (Montevideo o el conjunto de las localidades del Interior de 5.000 habitantes o más) y hasta un 5% para la tasa de actividad del resto del Interior (localidades pequeñas y área rural).
- Hasta un 5% para la tasa de desocupación de todo el país, y hasta un 8% para la de las grandes áreas. La precisión relativa de la tasa de desocupación del resto del Interior es mucho mayor que estos guarismos y por lo tanto no permite inferir sobre las variaciones de esta estimación en períodos trimestrales.

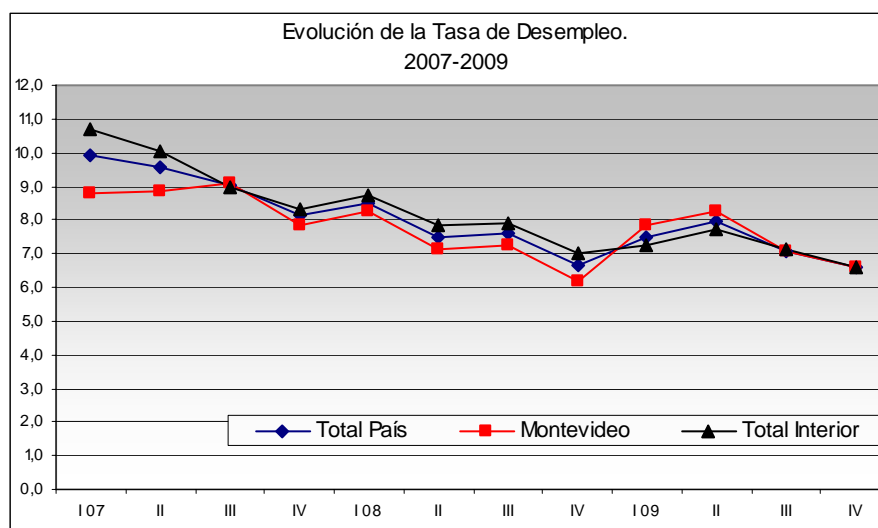
La precisión absoluta de las estimaciones de la tasa de actividad, empleo y de desocupación es menor a un punto porcentual para ambas variables en todas las áreas mayores.

Esto quiere decir que la comparación entre trimestres es estadísticamente significativa si la diferencia entre las tasas de actividad, empleo y desocupación respectivas, es de al menos un punto porcentual. De lo contrario, se considera que no hay evidencia de variación entre los períodos considerados.

- El Subempleo en el mes de diciembre para el Total País mantiene el mismo guarismo registrado en noviembre (9%). Con relación al trimestre actual, el valor obtenido para el Total País fue 9,2%, lo cual significa una disminución de 9 décimas de punto porcentual con respecto al trimestre julio- setiembre. El No Registro a la Seguridad Social para el mes de diciembre es 31,1%; esto implica una reducción de la informalidad de los ocupados de 8 décimas de punto porcentual. Al realizar una comparación trimestral, se observa un descenso del No Registro a la seguridad social de 9 décimas de punto porcentual con relación al trimestre julio - setiembre, situándose en 31,6%, para el Total País.
- La estimación del Empleo sin Restricciones para el trimestre octubre- diciembre es 65,6%.

3. Tasa de Desempleo

- Continuando con la tendencia del trimestre anterior, en el Total País, la Tasa de Desempleo descendió medio punto porcentual entre los meses octubre – diciembre, ubicándose en 6,6 %. Dicho valor se mantiene en las grandes áreas geográficas, ya sea en Montevideo como en el Interior del país.
- Con respecto al mes anterior, en diciembre la tasa de desempleo a nivel nacional muestra una disminución de 7 décimas de puntos porcentual, pasando de 7,0% a 6,3%. Esta disminución se explica por la variación que presenta el Interior del País, donde el desempleo pasa de 7,4% a 6,1%, mientras que en Montevideo se mantiene en valores similares, ubicándose en 6,5%.
- Si se compara octubre – diciembre 2009, con el mismo período del año anterior, la Tasa de Desempleo para el Total País no presenta variaciones. Dicha estabilidad se explica a que tanto la generación de empleos como la oferta de trabajo se mantuvieron en valores similares a nivel nacional.



- Cabe decir que el año cerró con una Tasa de Desempleo anual de 7,3%, registrando un valor similar al calculado para el año 2008 (7,6%). Presentó su guarismo más alto en el trimestre abril – junio, donde se estimó en 8%, y su valor más bajo en el trimestre del presente informe, 6,6%.

Resumen general

- La estimación puntual de la Tasa de Actividad en octubre - diciembre de 2009 para el Total País (63,4%) no muestra variaciones significativas con respecto al trimestre julio-setiembre (63,5%). Para Montevideo la Tasa es de 65,2% y para el Total Interior es de 62,1%.
- No se observan variaciones significativas al comparar la Tasa de Actividad del trimestre octubre - diciembre 2009 con igual trimestre del año anterior.
- La estimación puntual de la Tasa de Actividad en diciembre del 2009 para el Total País es de 63,9%. Se produce un aumento de la oferta de trabajo principalmente en Montevideo, donde se presenta una variación de 1,2 puntos porcentuales al compararla con el mes anterior.
- La demanda de empleo en diciembre para el Total País creció 6 décimas de punto porcentual comparándola con el mes anterior; mientras tanto, con respecto al trimestre anterior como al mismo trimestre del año 2008, no se presentan variaciones.
- En relación con las características de las personas ocupadas, la variación del Subempleo del Total del País con respecto a julio- setiembre representa una disminución de 9 décimas de punto porcentual, mientras tanto el descenso observado del No Registro entre trimestres es de 9 décimas de punto porcentual.
- La estimación de la Tasa de Desempleo para el total país en octubre – diciembre, presenta una disminución de medio punto con respecto al trimestre anterior, ubicándose en 6,6%, y 7 décimas menor a la media anual que se ubicó en 7,3%.
- Con respecto al mes anterior, en diciembre la tasa de desempleo a nivel nacional muestra una disminución de 0,7 décimas de puntos porcentual, estimándose en 6,3%. Esta disminución se explica por la variación que presenta el Interior del País, donde el desempleo pasa de 7,4% a 6,1%.
- Después de realizado el cierre anual de la ECH, podemos concluir que para el Total País la Tasa de Actividad se ubicó en 63,1%, 7 décimas de punto porcentual mayor que el año 2008 (62,4%); la Tasa de Empleo aumenta su valor con relación al año anterior (62,4%) en 8 décimas de punto porcentual ubicándose en el 2009 en 58,5%; y la Tasa de Desempleo se sitúa en 7,3%, presentando un valor similar al registrado en el año 2008 (7,6%).

TASA DE ACTIVIDAD POR ÁREA GEOGRÁFICA

Período: 2007 -

Año, Trimestre y Mes	Total País	Montevideo	Interior		
			Total	Localidades de 5.000 o más hab.	Localidades Pequeñas y Zonas rurales
2007					
Enero	62,1	63,2	61,2	61,7	59,6
Febrero	62,3	64,1	61,1	61,1	61,0
Marzo	63,0	65,1	61,5	61,5	61,5
Enero - Marzo/07	62,5	64,0	61,4	61,6	60,8
Abril	62,5	63,6	61,7	62,3	59,7
Mayo	63,4	65,7	61,9	61,7	62,6
Junio	61,3	63,3	59,9	61,2	56,0
Abril - Junio/07	62,4	64,2	61,2	61,8	59,6
Julio	62,0	62,5	61,6	62,0	60,2
Agosto	62,6	64,3	61,5	61,3	62,0
Setiembre	62,0	64,5	60,3	60,9	58,4
Julio - Setiembre/07	62,2	63,8	61,1	61,4	60,2
Octubre	62,4	64,3	61,1	61,2	60,8
Noviembre	62,6	63,6	61,9	61,7	62,8
Diciembre	63,4	63,7	63,2	62,4	65,6
Octubre - Diciembre/07	62,8	63,9	62,0	61,7	63,0
2008					
Enero	62,4	63,7	61,4	61,8	59,5
Febrero	61,6	62,4	61,1	61,2	60,5
Marzo	62,0	62,8	61,3	60,6	64,3
Enero - Marzo/08	61,9	62,9	61,2	61,2	61,2
Abril	62,8	65,2	61,1	61,2	60,7
Mayo	62,3	63,6	61,3	61,2	61,8
Junio	62,0	63,2	61,1	60,8	62,5
Abril - Junio/08	62,4	64,0	61,2	61,1	61,7
Julio	61,8	63,1	60,9	60,4	62,6
Agosto	62,3	65,4	60,0	59,9	60,5
Setiembre	61,9	63,0	61,1	61,7	58,8
Julio - Setiembre/08	62,1	63,9	60,7	60,7	60,9
Octubre	62,6	64,3	61,4	62,1	58,5
Noviembre	64,0	65,2	63,1	63,3	62,5
Diciembre	63,7	64,2	63,4	63,9	61,2
Octubre - Diciembre/08	63,5	64,6	62,7	63,1	61,2
2009					
Enero	64,0	64,6	63,5	63,7	62,7
Febrero	63,5	65,1	62,3	62,9	60,1
Marzo	62,1	64,9	59,9	61,0	55,7
Enero - Marzo/09	63,3	64,8	62,2	62,3	61,6
Abril	62,4	64,0	61,3	61,2	61,5
Mayo	63,3	63,8	62,9	63,6	60,4
Junio	62,2	64,5	60,6	60,2	62,1
Abril - Junio/09	62,6	64,1	61,5	61,6	60,9
Julio	62,5	64,2	61,2	61,1	61,6
Agosto	64,0	66,7	62,0	62,2	61,1
Setiembre	63,8	66,1	62,2	62,2	62,0
Julio - Setiembre/09	63,5	65,6	61,9	61,9	61,9
Octubre	62,8	64,4	61,6	62,0	60,3
Noviembre	63,7	65,0	62,8	61,9	65,8
Diciembre	63,9	66,2	62,3	62,2	62,7
Octubre - Diciembre/09	63,4	65,2	62,1	62,0	62,5

FUENTE : Instituto Nacional de Estadística.

TASA DE EMPLEO POR ÁREA GEOGRÁFICA

Período: 2007 -

Año, Trimestre y Mes	Total País	Montevideo	Interior		
			Total	Localidades de 5.000 o más hab.	Localidades Pequeñas y Zonas rurales
2007					
Enero	56,0	57,3	55,0	54,8	55,8
Febrero	56,0	58,5	54,2	53,5	56,1
Marzo	56,9	59,5	55,0	54,2	57,4
Enero - Marzo/07	56,3	58,4	54,8	54,3	56,6
Abril	56,4	57,9	55,3	55,0	56,2
Mayo	56,8	59,0	55,3	54,2	58,5
Junio	56,0	58,4	54,3	54,8	52,8
Abril - Junio/07	56,4	58,5	55,1	54,8	55,9
Julio	56,0	56,3	55,7	55,4	56,5
Agosto	57,3	58,9	56,1	55,5	58,0
Setiembre	56,5	58,6	55,1	55,3	54,3
Julio - Setiembre/07	56,6	58,0	55,6	55,4	56,3
Octubre	57,1	59,1	55,8	54,9	58,5
Noviembre	57,5	58,5	56,8	56,1	58,9
Diciembre	58,6	59,0	58,2	57,0	62,1
Octubre - Diciembre/07	57,7	58,9	56,9	56,0	59,8
2008					
Enero	56,9	57,8	56,2	56,0	57,0
Febrero	56,6	57,8	55,6	55,4	56,5
Marzo	56,7	57,7	55,9	54,8	60,5
Enero - Marzo/08	56,7	57,7	55,8	55,4	57,6
Abril	58,1	60,6	56,2	55,9	57,2
Mayo	57,8	59,4	56,6	56,2	58,5
Junio	57,2	58,3	56,4	55,7	59,1
Abril - Junio/08	57,7	59,5	56,4	55,9	58,3
Julio	57,2	58,1	56,5	55,6	60,2
Agosto	57,6	60,9	55,0	54,5	57,2
Setiembre	57,1	58,7	55,9	56,2	54,9
Julio - Setiembre/08	57,3	59,2	55,9	55,4	57,7
Octubre	58,2	60,0	56,9	57,2	55,9
Noviembre	60,0	61,2	59,0	58,8	60,2
Diciembre	59,4	60,5	58,6	58,8	57,9
Octubre - Diciembre/08	59,2	60,6	58,3	58,2	58,5
2009					
Enero	59,1	59,4	58,9	58,6	60,2
Febrero	58,9	60,5	57,7	57,6	58,0
Marzo	57,3	59,5	55,6	56,3	53,1
Enero - Marzo/09	58,5	59,6	57,6	57,2	58,9
Abril	57,2	58,6	56,2	55,7	58,3
Mayo	58,2	58,3	58,1	58,4	57,0
Junio	57,6	59,5	56,2	55,6	58,4
Abril - Junio/09	57,6	58,8	56,7	56,5	57,5
Julio	58,2	60,0	56,8	56,4	58,3
Agosto	59,4	62,0	57,4	57,2	58,4
Setiembre	59,1	61,1	57,7	57,3	59,3
Julio - Setiembre/09	59,0	61,0	57,5	57,0	59,3
Octubre	58,7	60,1	57,7	57,8	57,6
Noviembre	59,3	60,7	58,2	56,8	62,8
Diciembre	59,9	61,9	58,5	58,0	60,0
Octubre - Diciembre/09	59,2	60,9	58,0	57,5	59,7

FUENTE : Instituto Nacional de Estadística.

TASA DE DESEMPLEO POR ÁREA GEOGRÁFICA

Período: 2007 -

Año, Trimestre y Mes	Total País	Montevideo	Interior		
			Total	Localidades de 5.000 o más hab.	Localidades Pequeñas y Zonas rurales
2007					
Enero	9,7	9,3	10,1	11,3	6,3
Febrero	10,2	8,7	11,3	12,3	8,0
Marzo	9,7	8,5	10,6	11,8	6,7
Enero - Marzo/07	9,9	8,8	10,7	11,9	6,9
Abril	9,7	9,0	10,2	11,7	5,8
Mayo	10,5	10,1	10,7	12,1	6,6
Junio	8,7	7,7	9,3	10,4	5,7
Abril - Junio/07	9,5	8,8	10,1	11,3	6,2
Julio	9,7	9,9	9,5	10,6	6,1
Agosto	8,5	8,3	8,7	9,4	6,5
Setiembre	8,8	9,0	8,6	9,1	7,1
Julio - Setiembre/07	9,0	9,1	9,0	9,7	6,6
Octubre	8,5	8,2	8,7	10,3	3,8
Noviembre	8,2	8,0	8,4	9,1	6,2
Diciembre	7,7	7,4	7,8	8,7	5,4
Octubre - Diciembre/07	8,1	7,9	8,3	9,3	5,1
2008					
Enero	8,8	9,2	8,5	9,5	4,1
Febrero	8,2	7,3	8,9	9,4	6,6
Marzo	8,5	8,1	8,8	9,5	5,9
Enero - Marzo/08	8,5	8,2	8,8	9,5	5,8
Abril	7,6	7,0	8,0	8,6	5,7
Mayo	7,2	6,6	7,6	8,2	5,3
Junio	7,8	7,7	7,8	8,4	5,4
Abril - Junio/08	7,5	7,1	7,8	8,4	5,5
Julio	7,6	8,0	7,2	8,1	3,7
Agosto	7,6	6,9	8,3	8,9	5,5
Setiembre	7,8	6,8	8,5	9,0	6,7
Julio - Setiembre/08	7,6	7,2	7,9	8,7	5,2
Octubre	7,0	6,6	7,3	8,0	4,4
Noviembre	6,3	6,0	6,4	7,1	3,7
Diciembre	6,8	5,9	7,5	8,0	5,4
Octubre - Diciembre/08	6,6	6,2	7,0	7,7	4,4
2009					
Enero	7,6	8,1	7,1	8,0	4,0
Febrero	7,3	7,1	7,4	8,4	3,5
Marzo	7,7	8,3	7,1	7,7	4,6
Enero - Marzo/09	7,5	7,8	7,2	8,0	4,2
Abril	8,3	8,4	8,2	9,1	5,1
Mayo	8,1	8,6	7,7	8,3	5,6
Junio	7,5	7,7	7,3	7,7	6,0
Abril - Junio/09	8,0	8,3	7,8	8,3	5,6
Julio	6,9	6,6	7,2	7,6	5,4
Agosto	7,2	7,0	7,4	8,1	4,5
Setiembre	7,3	7,5	7,1	7,9	4,2
Julio - Setiembre/09	7,1	7,1	7,1	7,9	4,3
Octubre	6,4	6,6	6,2	6,8	4,4
Noviembre	7,0	6,6	7,4	8,2	4,6
Diciembre	6,3	6,5	6,1	6,7	4,2
Octubre - Diciembre/09	6,6	6,6	6,6	7,2	4,5

FUENTE : Instituto Nacional de Estadística.

TASA DE ACTIVIDAD POR ÁREA GEOGRÁFICA

Período: 2000 -

Promedio Anual	Total País Localidades 5.000 o más hab.	Montevideo	Interior Localidades 5.000 o más hab.	Area Metropolitana (1)	Resto País
2000	59,6	61,3	57,8	61,3	56,9
2001	60,6	62,6	58,5	62,6	57,3
2002	59,1	61,2	56,9	61,2	55,8
2003	58,1	59,6	56,5	59,8	55,5
2004	58,5	59,8	57,1	59,9	56,3
2005	58,5	59,1	57,9	59,0	57,7
2006	60,9	61,7	60,1	62,0	59,2
2007	62,7	64,0	61,6	63,8	61,3
2008	62,6	63,8	61,5	64,0	60,6
2008					
Mes y Trimestre					
Enero	62,7	63,7	61,8	64,2	60,5
Febrero	61,8	62,4	61,2	62,6	60,5
Marzo	61,7	62,8	60,6	63,0	59,9
Enero - Marzo/08	62,0	62,9	61,2	63,2	60,3
Abril	63,1	65,2	61,2	64,7	60,7
Mayo	62,4	63,6	61,2	63,6	60,5
Junio	61,9	63,2	60,8	63,0	60,4
Abril - Junio/08	62,5	64,0	61,1	63,8	60,5
Julio	61,8	63,1	60,4	63,3	59,4
Agosto	62,5	65,4	59,9	65,0	58,9
Setiembre	62,3	63,0	61,7	63,6	60,5
Julio - Setiembre/08	62,2	63,9	60,7	64,0	59,7
Octubre	63,2	64,3	62,1	63,8	62,1
Noviembre	64,2	65,2	63,3	65,9	61,6
Diciembre	64,1	64,2	63,9	65,0	62,6
Octubre - Diciembre/08	63,8	64,6	63,1	64,9	62,1
2009					
Mes y Trimestre					
Enero	64,1	64,6	63,7	64,7	63,2
Febrero	63,9	65,1	62,9	64,7	62,8
Marzo	62,9	64,9	61,0	65,0	59,8
Enero - Marzo/09	63,5	64,8	62,3	64,7	61,7
Abril	62,5	64,0	61,2	64,1	60,2
Mayo	63,7	63,8	63,6	64,9	62,0
Junio	62,3	64,5	60,2	64,5	59,0
Abril - Junio/09	62,8	64,1	61,6	64,5	60,3
Julio	62,6	64,2	61,1	63,9	60,7
Agosto	64,4	66,7	62,2	66,3	61,5
Setiembre	64,1	66,1	62,2	66,1	61,1
Julio - Setiembre/09	63,7	65,6	61,9	65,4	61,1
Octubre	63,1	64,4	62,0	64,3	61,3
Noviembre	63,4	65,0	61,9	64,7	61,5
Diciembre	64,1	66,2	62,2	66,0	61,2
Octubre - Diciembre/09	63,6	65,2	62,0	65,1	61,3

FUENTE : Instituto Nacional de Estadística.

(1) : Se corresponde con Gran Montevideo hasta Diciembre de 2005. Por más información visualizar el mapa de Area Metropolitana en: [www.ine.gub.uy/actividad/Formato_a3h_Area Metropolitana.pdf](http://www.ine.gub.uy/actividad/Formato_a3h_Area_Metropolitana.pdf)

TASA DE EMPLEO POR ÁREA GEOGRÁFICA

Período: 2000 -

Promedio Anual	Total País Localidades 5.000 o más hab.	Montevideo	Interior Localidades 5.000 o más hab.	Area Metropolitana (1)	Resto País
2000	51,5	52,8	50,1	52,7	49,6
2001	51,4	53,0	49,7	52,9	48,7
2002	49,1	50,8	47,3	50,6	46,6
2003	48,3	49,7	46,9	49,4	46,7
2004	50,8	52,0	49,6	51,9	49,2
2005	51,4	52,1	50,6	51,8	50,7
2006	53,9	55,1	52,8	55,0	52,3
2007	56,7	58,4	55,1	58,0	54,8
2008	57,7	59,3	56,2	59,2	55,4
2008					
Mes y Trimestre					
Enero	56,9	57,8	56,0	58,5	54,4
Febrero	56,6	57,8	55,4	57,5	55,1
Marzo	56,2	57,7	54,8	57,6	54,4
Enero - Marzo/08	56,5	57,7	55,4	57,8	54,7
Abril	58,2	60,6	55,9	59,9	55,5
Mayo	57,7	59,4	56,2	59,3	55,4
Junio	56,9	58,3	55,7	57,8	55,7
Abril - Junio/08	57,6	59,5	55,9	59,0	55,5
Julio	56,8	58,1	55,6	58,1	54,8
Agosto	57,6	60,9	54,5	60,3	53,7
Setiembre	57,4	58,7	56,2	59,0	54,9
Julio - Setiembre/08	57,3	59,2	55,4	59,2	54,5
Octubre	58,5	60,0	57,2	59,7	56,8
Noviembre	59,9	61,2	58,8	62,0	56,9
Diciembre	59,6	60,5	58,8	61,1	57,4
Octubre - Diciembre/08	59,4	60,6	58,2	60,9	57,0
2009					
Mes y Trimestre					
Enero	59,0	59,4	58,6	59,5	58,1
Febrero	59,0	60,5	57,6	60,1	57,4
Marzo	57,9	59,5	56,3	59,5	55,4
Enero - Marzo/09	58,4	59,6	57,2	59,5	56,8
Abril	57,1	58,6	55,7	58,7	54,6
Mayo	58,3	58,3	58,4	59,2	57,1
Junio	57,5	59,5	55,6	59,1	55,0
Abril - Junio/09	57,6	58,8	56,5	59,0	55,5
Julio	58,1	60,0	56,4	59,7	55,8
Agosto	59,5	62,0	57,2	61,3	56,8
Setiembre	59,1	61,1	57,3	61,2	56,0
Julio - Setiembre/09	58,9	61,0	57,0	60,7	56,3
Octubre	58,9	60,1	57,8	60,1	57,0
Noviembre	58,7	60,7	56,8	60,3	56,4
Diciembre	59,9	61,9	58,0	61,9	56,8
Octubre - Diciembre/09	59,2	60,9	57,5	60,8	56,7

FUENTE : Instituto Nacional de Estadística.

(1) : Se corresponde con Gran Montevideo hasta Diciembre de 2005. Por más información visualizar el mapa de Area Metropolitana en: [www.ine.gub.uy/actividad/Formato_a3h_Area Metropolitana.pdf](http://www.ine.gub.uy/actividad/Formato_a3h_Area_Metropolitana.pdf)

TASA DE DESEMPLEO POR ÁREA GEOGRÁFICA

Período: 2000 -

Promedio Anual	Total País Localidades 5.000 o más hab.	Montevideo	Interior Localidades 5.000 o más hab.	Area Metropolitana (1)	Resto País
2000	13,6	13,9	13,3	14,0	12,9
2001	15,3	15,5	15,0	15,4	15,0
2002	17,0	17,0	16,9	17,2	16,5
2003	16,9	16,7	17,0	17,4	15,9
2004	13,1	12,9	13,2	13,4	12,5
2005	12,2	11,8	12,6	12,3	12,1
2006	11,4	10,6	12,2	11,2	11,7
2007	9,6	8,6	10,6	9,0	10,6
2008	7,9	7,2	8,6	7,4	8,6
2008					
Mes y Trimestre					
Enero	9,3	9,2	9,5	8,9	10,0
Febrero	8,4	7,3	9,4	8,1	9,0
Marzo	8,8	8,1	9,5	8,6	9,2
Enero - Marzo/08	8,9	8,2	9,5	8,5	9,4
Abril	7,8	7,0	8,6	7,4	8,5
Mayo	7,4	6,6	8,2	6,8	8,4
Junio	8,1	7,7	8,4	8,2	7,8
Abril - Junio/08	7,8	7,1	8,4	7,5	8,3
Julio	8,1	8,0	8,1	8,2	7,9
Agosto	7,9	6,9	8,9	7,2	8,9
Setiembre	8,0	6,8	9,0	7,2	9,3
Julio - Setiembre/08	8,0	7,2	8,7	7,5	8,7
Octubre	7,3	6,6	8,0	6,5	8,6
Noviembre	6,6	6,0	7,1	5,9	7,7
Diciembre	7,0	5,9	8,0	6,1	8,4
Octubre - Diciembre/08	6,9	6,2	7,7	6,2	8,2
2009					
Mes y Trimestre					
Enero	8,0	8,1	8,0	8,0	8,1
Febrero	7,8	7,1	8,4	7,2	8,6
Marzo	8,0	8,3	7,7	8,4	7,3
Enero - Marzo/09	8,1	8,0	8,1	8,1	8,0
Abril	8,8	8,4	9,1	8,5	9,3
Mayo	8,4	8,6	8,3	8,8	7,9
Junio	7,7	7,7	7,7	8,3	6,8
Abril - Junio/09	8,3	8,3	8,3	8,5	8,0
Julio	7,1	6,6	7,6	6,6	8,0
Agosto	7,5	7,0	8,1	7,5	7,6
Setiembre	7,7	7,5	7,9	7,4	8,3
Julio - Setiembre/09	7,5	7,1	7,9	7,2	8,0
Octubre	6,7	6,6	6,8	6,5	7,0
Noviembre	7,4	6,6	8,2	6,8	8,3
Diciembre	6,6	6,5	6,7	6,3	7,1
Octubre - Diciembre/09	6,9	6,6	7,2	6,6	7,5

FUENTE : Instituto Nacional de Estadística.

(1) : Se corresponde con Gran Montevideo hasta Diciembre de 2005. Por más información visualizar el mapa de Area Metropolitana en: [www.ine.gub.uy/actividad/Formato_a3h_Area Metropolitana.pdf](http://www.ine.gub.uy/actividad/Formato_a3h_Area_Metropolitana.pdf)