



República Oriental del Uruguay



Montevideo, 3 de febrero de 2012

## **ENCUESTA CONTINUA DE HOGARES Diciembre 2011 Actividad, Empleo y Desempleo**

El Instituto Nacional de Estadística (INE) proporciona, a través de este informe, los principales indicadores de Actividad, Empleo y Desempleo del país que resultan de la Encuesta Continua de Hogares (ECH) realizada durante el mes de diciembre de 2011.

Como resultado de incorporar esta medición se completa el trimestre octubre – diciembre de 2011, así como la cifra anual del mismo año.

## 1. Tasa de Actividad

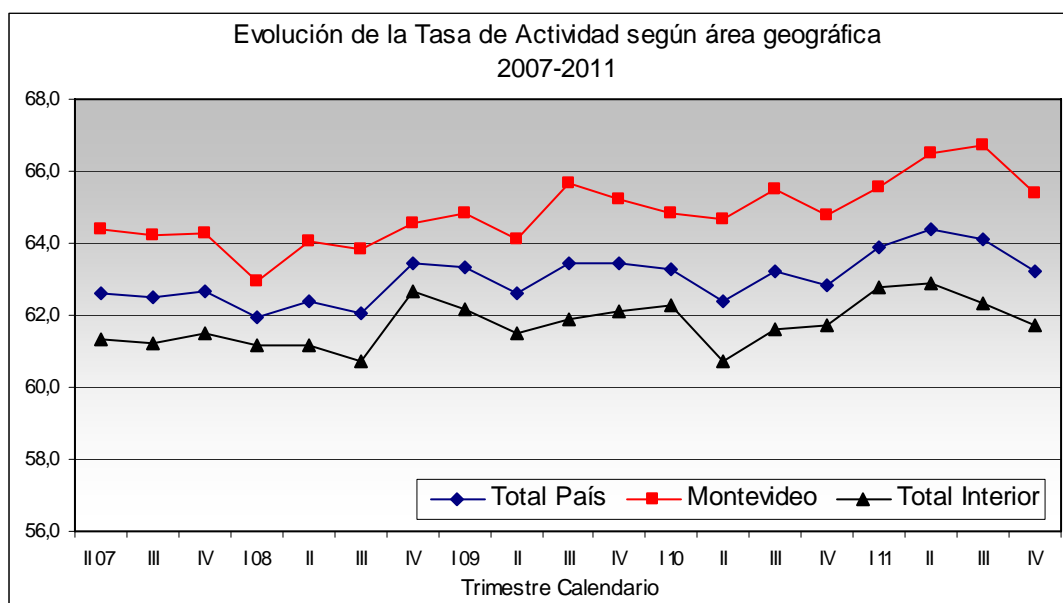
- La estimación puntual de la tasa de actividad en diciembre, para el Total del País, se ubicó en 63.6%, lo que indica que no hay diferencias con respecto al mes anterior (63.6%).

En Montevideo la tasa de actividad se estimó en 65.9%, mientras que en el Interior del País en 62.0%.

- En lo que refiere al trimestre octubre – diciembre, la tasa de actividad para el Total del País se encuentra en 63.2%, 9 décimas de punto porcentual de diferencia con respecto al trimestre anterior (64.1%).

En Montevideo la tasa de actividad se estimó para el trimestre en 65.4%, y para el Interior del País en 61.7%.

TASA DE ACTIVIDAD						
Zona	MENSUAL (Diciembre)			TRIMESTRAL (Octubre - Diciembre)		
	Estimación Puntual	Intervalo de Confianza al 95%		Estimación Puntual	Intervalo de Confianza al 95%	
		Límite Inferior	Límite Superior		Límite Inferior	Límite Superior
Total País	63.6	62.4	64.8	63.2	62.5	63.9
Montevideo	65.9	64.3	67.5	65.4	64.4	66.4
Interior	62.0	60.3	63.7	61.7	60.8	62.6



- La estimación puntual de la tasa de actividad para el año 2011, para el Total del País es 64.5 %, lo cual representa una diferencia de 1.8 punto porcentual con respecto al año 2010 (62.7 %).
- En Montevideo, la tasa de actividad se estimó en 66.8 %, y en el Interior del País en 63.0 % para el presente año, en tanto para el año 2010, la tasa de actividad en Montevideo se estimó en 64.9 % y en el interior del país en 61.4 %.

TASA DE ACTIVIDAD			
Zona	ANUAL (2011)		
	Estimación Puntual	Intervalo de Confianza al 95%	
		Límite Inferior	Límite Superior
Total País	64.5	64.2	64.8
Montevideo	66.8	66.3	67.3
Interior	63.0	62.6	63.4

## 2. Tasa de Empleo

- La tasa de empleo en el mes de diciembre, para el Total del País, se ubicó en 60.3%, lo que representa una diferencia de 2 décimas de punto porcentual con respecto al mes de noviembre (60.1%).

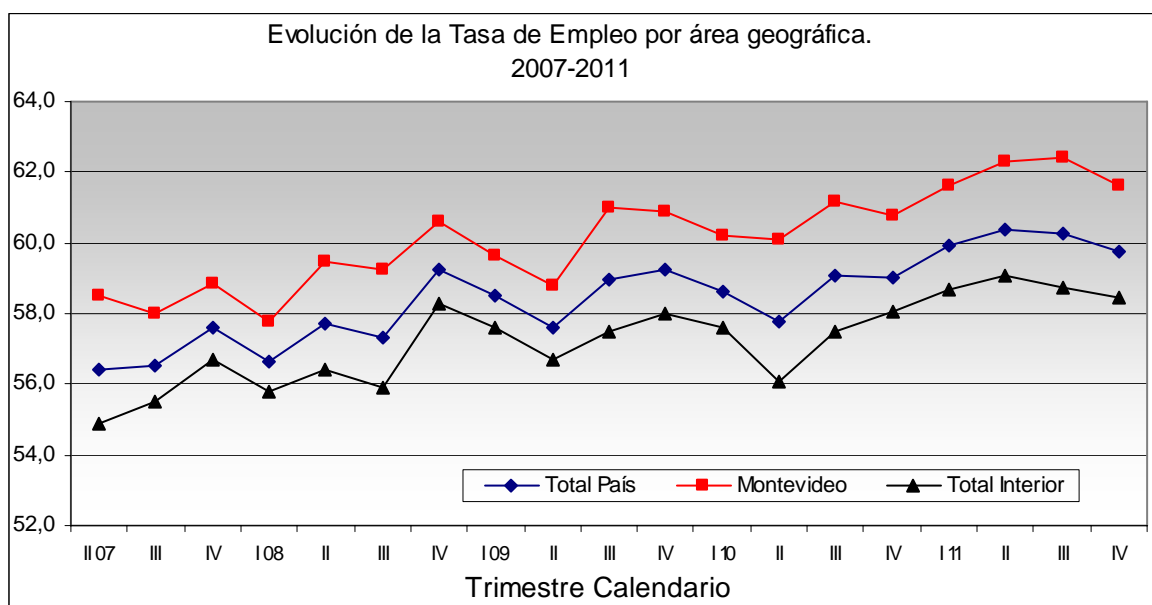
En Montevideo la tasa de empleo se estimó en 62.1% y en el Interior del País en 59.0%.

- En el trimestre octubre – diciembre la tasa de empleo, para el Total del País, se estimó en 59.7%, lo que indica una diferencia de 5 décimas de punto porcentual con respecto al período julio – setiembre 2011 (60.2%).

En la capital, la tasa de empleo para el trimestre, se estimó en 61.6% y en el resto del país en 58.4%.

- Las variables consideradas para estudiar las condiciones de la población ocupada, presentan los siguientes valores para el período octubre - diciembre: Subempleo 6.6%; No Registro a la Seguridad Social 27.5%; Empleo sin Restricciones 70.4%.

TASA DE EMPLEO						
Zona	MENSUAL (Diciembre)			TRIMESTRAL (Octubre - Diciembre)		
	Estimación Puntual	Intervalo de Confianza al 95%		Estimación Puntual	Intervalo de Confianza al 95%	
		Límite Inferior	Límite Superior		Límite Inferior	Límite Superior
Total País	60.3	59.2	61.4	59.7	59.0	60.4
Montevideo	62.1	60.5	63.7	61.6	60.6	62.6
Interior	59.0	57.4	60.6	58.4	57.4	59.4



TASA DE EMPLEO			
Zona	ANUAL (2011)		
	Estimación Puntual	Intervalo de Confianza al 95%	
		Límite Inferior	Límite Superior
Total País	60.7	60.4	61.0
Montevideo	62.6	62.1	63.1
Interior	59.3	58.9	59.7

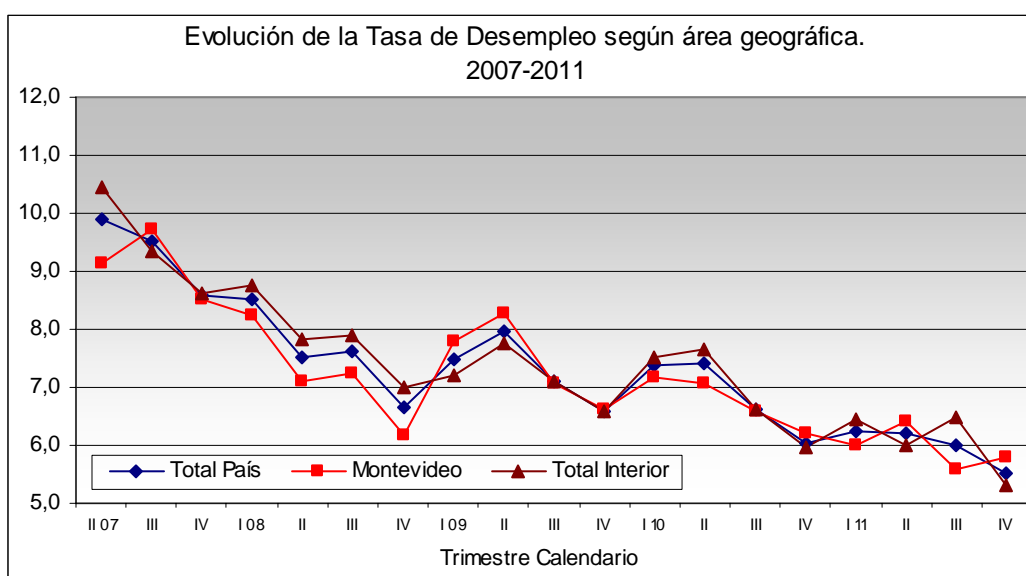
- La tasa de empleo para el Total del País en el año 2011, se ubicó en 60.7 %, lo cual representa una diferencia de 2.3 puntos porcentuales con respecto al año 2010 (58.4 %).
- En Montevideo, la tasa de empleo se estimó en 62.6 %, lo que significa una diferencia de de 2.2 puntos porcentuales con respecto a 2010 (60.4 %). La estimación puntual en el interior del país, fue 59.3 % (Año 2010, 57.2%).

### 3. Tasa de Desempleo

- La estimación puntual de la tasa de desempleo se ubicó en el mes de diciembre en 5.3% para el Total del País, lo que indica una diferencia de 2 décimas de punto porcentual con respecto a noviembre (5.5%).
- En la capital, para el presente mes, el desempleo se estimó en 5.8% y en el interior del país en 4.8 %.
- En el trimestre octubre – diciembre la tasa de desempleo se estimó en 5.5%, lo que representa una diferencia de 5 décimas de punto porcentual con respecto al trimestre anterior (6.0%).

Continuando con el trimestre, la tasa de desempleo en Montevideo se ubicó en 5.8% y en el Interior, en 5.3%.

TASA DE DESEMPLEO						
Zona	MENSUAL (Diciembre)			TRIMESTRAL (Octubre - Diciembre)		
	Estimación Puntual	Intervalo de Confianza al 95%		Estimación Puntual	Intervalo de Confianza al 95%	
		Límite Inferior	Límite Superior		Límite Inferior	Límite Superior
Total País	5.3	4.6	6.0	5.5	5.1	5.9
Montevideo	5.8	4.6	7.0	5.8	5.2	6.4
Interior	4.8	3.8	5.8	5.3	4.7	5.9



TASA DE DESEMPLEO			
Zona	ANUAL (2011)		
	Estimación Puntual	Intervalo de Confianza al 95%	
		Límite Inferior	Límite Superior
Total País	6.0	5.8	6.2
Montevideo	6.2	5.9	6.5
Interior	5.8	5.5	6.1

- La estimación puntual de la tasa de desempleo para el Total del País en el año 2011 fue 6.0 %, 8 décimas de diferencia con respecto al año anterior (6.8 %).
- En Montevideo, el valor de la tasa de desempleo para el año 2011 fue 6.2 % (Año 2010, 6.9 %). En el Interior del País fue 5.8 %, lo que representa 1 punto porcentual de diferencia con relación al año anterior (6.8 %).

## TASA DE ACTIVIDAD POR AREA GEOGRAFICA

Período: 2009 -

Mes y Trimestre	Total País	Montevideo	Interior		
			Total	Localidades de 5.000 o más hab.	Localidades Pequeñas y Zonas rurales
<b>2009</b>					
Enero	64,0	64,6	63,5	63,7	62,7
Febrero	63,5	65,1	62,3	62,9	60,1
Marzo	62,1	64,9	59,9	61,0	55,7
<b>Enero - Marzo/09</b>	<b>63,3</b>	<b>64,8</b>	<b>62,2</b>	<b>62,3</b>	<b>61,6</b>
Abril	62,4	64,0	61,3	61,2	61,5
Mayo	63,3	63,8	62,9	63,6	60,4
Junio	62,2	64,5	60,6	60,2	62,1
<b>Abril - Junio/09</b>	<b>62,6</b>	<b>64,1</b>	<b>61,5</b>	<b>61,6</b>	<b>60,9</b>
Julio	62,5	64,2	61,2	61,1	61,6
Agosto	64,0	66,7	62,0	62,2	61,1
Setiembre	63,8	66,1	62,2	62,2	62,0
<b>Julio - Setiembre/09</b>	<b>63,5</b>	<b>65,6</b>	<b>61,9</b>	<b>61,9</b>	<b>61,9</b>
Octubre	62,8	64,4	61,6	62,0	60,3
Noviembre	63,7	65,0	62,8	61,9	65,8
Diciembre	63,9	66,2	62,3	62,2	62,7
<b>Octubre - Diciembre/09</b>	<b>63,4</b>	<b>65,2</b>	<b>62,1</b>	<b>62,0</b>	<b>62,5</b>
<b>Total 2009</b>	<b>63,1</b>	<b>64,8</b>	<b>61,9</b>	<b>61,8</b>	<b>62,1</b>
<b>2010</b>					
Enero	62,6	63,1	62,2	62,3	61,9
Febrero	62,9	64,0	62,2	62,2	62,1
Marzo	64,9	67,0	63,5	63,9	62,6
<b>Enero - Marzo/10</b>	<b>63,3</b>	<b>64,8</b>	<b>62,3</b>	<b>62,8</b>	<b>61,3</b>
Abril	62,6	64,2	61,4	61,8	60,2
Mayo	62,1	65,0	60,1	60,8	58,6
Junio	62,8	65,1	61,3	61,7	60,4
<b>Abril - Junio/10</b>	<b>62,4</b>	<b>64,7</b>	<b>60,7</b>	<b>61,6</b>	<b>58,5</b>
Julio	63,1	65,3	61,6	62,7	59,0
Agosto	63,9	66,4	62,2	62,3	61,7
Setiembre	63,4	64,9	62,3	62,7	61,3
<b>Julio - Setiembre/10</b>	<b>63,2</b>	<b>65,5</b>	<b>61,6</b>	<b>62,8</b>	<b>58,9</b>
Octubre	62,2	63,7	61,2	61,3	61,0
Noviembre	64,4	66,4	63,0	63,3	62,2
Diciembre	63,5	64,4	62,9	63,3	62,0
<b>Octubre - Diciembre/10</b>	<b>62,8</b>	<b>64,8</b>	<b>61,7</b>	<b>62,4</b>	<b>60,6</b>
<b>Total 2010</b>	<b>62,7</b>	<b>64,9</b>	<b>61,4</b>	<b>61,9</b>	<b>59,9</b>
<b>2011</b>					
Enero	63,3	63,9	62,9	63,7	60,0
Febrero	64,8	67,0	63,2	63,4	62,6
Marzo	63,6	65,7	62,1	61,7	63,3
<b>Enero - Marzo/11</b>	<b>63,9</b>	<b>65,5</b>	<b>62,8</b>	<b>63,1</b>	<b>61,5</b>
Abril	64,4	66,6	62,8	61,8	66,8
Mayo	64,1	66,2	62,6	62,5	62,8
Junio	64,6	66,8	63,1	63,1	63,0
<b>Abril - Junio/11</b>	<b>64,4</b>	<b>66,5</b>	<b>62,9</b>	<b>62,5</b>	<b>64,4</b>
Julio (1)	64,1	65,8	62,9	62,5	64,5
Agosto (1)	64,0	66,9	61,9	61,7	63,0
Setiembre (1)	64,2	67,0	62,3	62,6	61,0
<b>Julio - Setiembre/11 (1)</b>	<b>64,1</b>	<b>66,6</b>	<b>62,4</b>	<b>62,3</b>	<b>62,7</b>
Octubre	62,5	63,8	61,5	61,0	63,7
Noviembre	63,6	66,5	61,6	62,1	59,5
Diciembre	63,6	65,9	62,0	62,0	61,9
<b>Octubre - Diciembre/11</b>	<b>63,2</b>	<b>65,4</b>	<b>61,7</b>	<b>61,7</b>	<b>61,9</b>
<b>Total 2011</b>	<b>64,5</b>	<b>66,8</b>	<b>63,0</b>	<b>62,9</b>	<b>63,0</b>

Fuente: Instituto Nacional de Estadística (INE)

(1): Cifras revisadas

## TASA DE EMPLEO POR AREA GEOGRAFICA

Período: 2009 -

Mes y Trimestre	Total País	Montevideo	Total	Interior	
				Localidades de 5.000 o más hab.	Localidades Pequeñas y Zonas rurales
<b>2009</b>					
Enero	59,1	59,4	58,9	58,6	60,2
Febrero	58,9	60,5	57,7	57,6	58,0
Marzo	57,3	59,5	55,6	56,3	53,1
<b>Enero - Marzo/09</b>	<b>58,5</b>	<b>59,6</b>	<b>57,6</b>	<b>57,2</b>	<b>58,9</b>
Abril	57,2	58,6	56,2	55,7	58,3
Mayo	58,2	58,3	58,1	58,4	57,0
Junio	57,6	59,5	56,2	55,6	58,4
<b>Abril - Junio/09</b>	<b>57,6</b>	<b>58,8</b>	<b>56,7</b>	<b>56,5</b>	<b>57,5</b>
Julio	58,2	60,0	56,8	56,4	58,3
Agosto	59,4	62,0	57,4	57,2	58,4
Setiembre	59,1	61,1	57,7	57,3	59,3
<b>Julio - Setiembre/09</b>	<b>59,0</b>	<b>61,0</b>	<b>57,5</b>	<b>57,0</b>	<b>59,3</b>
Octubre	58,7	60,1	57,7	57,8	57,6
Noviembre	59,3	60,7	58,2	56,8	62,8
Diciembre	59,9	61,9	58,5	58,0	60,0
<b>Octubre - Diciembre/09</b>	<b>59,2</b>	<b>60,9</b>	<b>58,0</b>	<b>57,5</b>	<b>59,7</b>
<b>Total 2009</b>	<b>58,5</b>	<b>59,9</b>	<b>57,5</b>	<b>57,0</b>	<b>59,5</b>
<b>2010</b>					
Enero	58,6	59,2	58,2	57,8	59,5
Febrero	58,2	59,5	57,4	56,8	58,8
Marzo	60,0	61,7	58,9	58,7	59,4
<b>Enero - Marzo/10</b>	<b>58,6</b>	<b>60,2</b>	<b>57,6</b>	<b>57,7</b>	<b>57,4</b>
Abril	58,3	60,2	56,9	56,8	57,2
Mayo	57,2	60,2	55,2	55,2	55,2
Junio	58,6	60,4	57,4	57,2	57,8
<b>Abril - Junio/10</b>	<b>57,8</b>	<b>60,1</b>	<b>56,1</b>	<b>56,5</b>	<b>55,1</b>
Julio	58,7	61,0	57,1	57,3	56,4
Agosto	59,9	61,9	58,5	58,1	59,8
Setiembre	59,4	60,6	58,5	58,5	58,7
<b>Julio - Setiembre/10</b>	<b>59,1</b>	<b>61,2</b>	<b>57,5</b>	<b>58,0</b>	<b>56,3</b>
Octubre	58,3	59,5	57,6	57,7	57,3
Noviembre	60,4	62,2	59,2	59,0	59,8
Diciembre	60,1	60,9	59,5	59,8	58,9
<b>Octubre - Diciembre/10</b>	<b>59,0</b>	<b>60,8</b>	<b>58,0</b>	<b>58,6</b>	<b>57,2</b>
<b>Total 2010</b>	<b>58,4</b>	<b>60,4</b>	<b>57,2</b>	<b>57,4</b>	<b>56,7</b>
<b>2011</b>					
Enero	59,4	60,3	58,8	59,4	56,7
Febrero	60,7	62,6	59,4	59,5	58,5
Marzo	59,5	61,9	57,8	57,1	60,5
<b>Enero - Marzo/11</b>	<b>59,9</b>	<b>61,6</b>	<b>58,7</b>	<b>58,8</b>	<b>58,2</b>
Abril	60,1	61,8	58,9	57,5	64,3
Mayo	59,9	62,3	58,3	57,7	60,6
Junio	61,1	62,8	59,9	59,6	61,1
<b>Abril - Junio/11</b>	<b>60,4</b>	<b>62,3</b>	<b>59,1</b>	<b>58,3</b>	<b>62,2</b>
Julio (1)	60,2	61,3	59,4	58,6	62,4
Agosto (1)	60,2	62,6	58,5	58,1	60,2
Setiembre (1)	60,4	63,0	58,5	58,7	57,8
<b>Julio - Setiembre/11 (1)</b>	<b>60,2</b>	<b>62,3</b>	<b>58,8</b>	<b>58,5</b>	<b>60,1</b>
Octubre	58,9	60,1	58,0	57,1	61,6
Noviembre	60,1	62,6	58,3	58,4	58,0
Diciembre	60,3	62,1	59,0	58,9	59,6
<b>Octubre - Diciembre/11</b>	<b>59,7</b>	<b>61,6</b>	<b>58,4</b>	<b>58,1</b>	<b>59,8</b>
<b>Total 2011</b>	<b>60,7</b>	<b>62,6</b>	<b>59,3</b>	<b>58,9</b>	<b>60,5</b>

Fuente: Instituto Nacional de Estadística (INE)

(1): Cifras revisadas

## TASA DE DESEMPLEO POR ÁREA GEOGRÁFICA

Período: 2009 -

Mes y Trimestre	Total País	Montevideo	Interior		
			Total	Localidades de 5.000 o más hab.	Localidades Pequeñas y Zonas rurales
<b>2009</b>					
Enero	7,6	8,1	7,1	8,0	4,0
Febrero	7,3	7,1	7,4	8,4	3,5
Marzo	7,7	8,3	7,1	7,7	4,6
<b>Enero - Marzo/09</b>	<b>7,5</b>	<b>7,8</b>	<b>7,2</b>	<b>8,0</b>	<b>4,2</b>
Abril	8,3	8,4	8,2	9,1	5,1
Mayo	8,1	8,6	7,7	8,3	5,6
Junio	7,5	7,7	7,3	7,7	6,0
<b>Abril - Junio/09</b>	<b>8,0</b>	<b>8,3</b>	<b>7,8</b>	<b>8,3</b>	<b>5,6</b>
Julio	6,9	6,6	7,2	7,6	5,4
Agosto	7,2	7,0	7,4	8,1	4,5
Setiembre	7,3	7,5	7,1	7,9	4,2
<b>Julio - Setiembre/09</b>	<b>7,1</b>	<b>7,1</b>	<b>7,1</b>	<b>7,9</b>	<b>4,3</b>
Octubre	6,4	6,6	6,2	6,8	4,4
Noviembre	7,0	6,6	7,4	8,2	4,6
Diciembre	6,3	6,5	6,1	6,7	4,2
<b>Octubre - Diciembre/09</b>	<b>6,6</b>	<b>6,6</b>	<b>6,6</b>	<b>7,2</b>	<b>4,5</b>
<b>Total 2009</b>	<b>7,3</b>	<b>7,6</b>	<b>7,1</b>	<b>7,9</b>	<b>4,2</b>
<b>2010</b>					
Enero	6,3	6,2	6,4	7,3	3,9
Febrero	7,5	7,1	7,7	8,6	5,3
Marzo	7,5	7,9	7,2	8,1	5,1
<b>Enero - Marzo/10</b>	<b>7,4</b>	<b>7,2</b>	<b>7,5</b>	<b>8,1</b>	<b>6,4</b>
Abril	6,9	6,3	7,3	8,1	5,0
Mayo	7,9	7,4	8,2	9,1	5,9
Junio	6,7	7,2	6,4	7,3	4,2
<b>Abril - Junio/10</b>	<b>7,4</b>	<b>7,1</b>	<b>7,7</b>	<b>8,3</b>	<b>5,9</b>
Julio	7,0	6,5	7,4	8,5	4,4
Agosto	6,2	6,7	5,8	6,8	3,2
Setiembre	6,3	6,6	6,0	6,7	4,3
<b>Julio - Setiembre/10</b>	<b>6,6</b>	<b>6,6</b>	<b>6,6</b>	<b>7,5</b>	<b>4,4</b>
Octubre	6,2	6,5	6,0	6,0	6,0
Noviembre	6,1	6,3	6,0	6,9	3,9
Diciembre	5,4	5,4	5,4	5,5	5,0
<b>Octubre - Diciembre/10</b>	<b>6,0</b>	<b>6,2</b>	<b>5,9</b>	<b>6,1</b>	<b>5,6</b>
<b>Total 2010</b>	<b>6,8</b>	<b>6,9</b>	<b>6,8</b>	<b>7,3</b>	<b>5,3</b>
<b>2011</b>					
Enero	6,1	5,6	6,5	6,8	5,5
Febrero	6,3	6,5	6,1	6,0	6,5
Marzo	6,4	5,8	6,8	7,4	4,4
<b>Enero - Marzo/11</b>	<b>6,3</b>	<b>6,0</b>	<b>6,5</b>	<b>6,7</b>	<b>5,4</b>
Abril	6,6	7,2	6,2	6,9	3,7
Mayo	6,4	5,9	6,8	7,7	3,4
Junio	5,5	6,0	5,1	5,7	3,1
<b>Abril - Junio/11</b>	<b>6,2</b>	<b>6,4</b>	<b>6,0</b>	<b>6,7</b>	<b>3,4</b>
Julio (1)	6,2	6,8	5,7	6,4	3,2
Agosto (1)	5,9	6,5	5,5	5,8	4,4
Setiembre (1)	6,0	6,1	6,0	6,2	5,2
<b>Julio - Setiembre/11 (1)</b>	<b>6,0</b>	<b>6,4</b>	<b>5,7</b>	<b>6,1</b>	<b>4,2</b>
Octubre	5,7	5,7	5,7	6,4	3,3
Noviembre	5,5	5,8	5,3	5,9	2,6
Diciembre	5,3	5,8	4,8	5,1	3,7
<b>Octubre - Diciembre/11</b>	<b>5,5</b>	<b>5,8</b>	<b>5,3</b>	<b>5,8</b>	<b>3,2</b>
<b>Total 2011</b>	<b>6,0</b>	<b>6,2</b>	<b>5,8</b>	<b>6,4</b>	<b>4,1</b>

Fuente: Instituto Nacional de Estadística (INE)  
(1): Cifras revisadas

## TASA DE ACTIVIDAD POR AREA GEOGRAFICA

Período: 2009 -

Mes y Trimestre	Total País Localidades 5.000 o más hab.	Montevideo	Interior Localidades 5.000 o más hab.	Area Metropolitana (1)	Resto País
<b>2009</b>					
Enero	64,1	64,6	63,7	64,7	63,2
Febrero	63,9	65,1	62,9	64,7	62,8
Marzo	62,9	64,9	61,0	65,0	59,8
<b>Enero - Marzo/09</b>	<b>63,5</b>	<b>64,8</b>	<b>62,3</b>	<b>64,7</b>	<b>61,7</b>
Abril	62,5	64,0	61,2	64,1	60,2
Mayo	63,7	63,8	63,6	64,9	62,0
Junio	62,3	64,5	60,2	64,5	59,0
<b>Abril - Junio/09</b>	<b>62,8</b>	<b>64,1</b>	<b>61,6</b>	<b>64,5</b>	<b>60,3</b>
Julio	62,6	64,2	61,1	63,9	60,7
Agosto	64,4	66,7	62,2	66,3	61,5
Setiembre	64,1	66,1	62,2	66,1	61,1
<b>Julio - Setiembre/09</b>	<b>63,7</b>	<b>65,6</b>	<b>61,9</b>	<b>65,4</b>	<b>61,1</b>
Octubre	63,1	64,4	62,0	64,3	61,3
Noviembre	63,4	65,0	61,9	64,7	61,5
Diciembre	64,1	66,2	62,2	66,0	61,2
<b>Octubre - Diciembre/09</b>	<b>63,6</b>	<b>65,2</b>	<b>62,0</b>	<b>65,1</b>	<b>61,3</b>
<b>Total 2009</b>	<b>63,3</b>	<b>64,8</b>	<b>61,8</b>	<b>64,8</b>	<b>61,3</b>
<b>2010</b>					
Enero	62,7	63,1	62,3	63,8	61,3
Febrero	63,1	64,0	62,2	64,4	61,4
Marzo	65,4	67,0	63,9	67,1	62,7
<b>Enero - Marzo/10</b>	<b>63,8</b>	<b>64,8</b>	<b>62,8</b>	<b>65,2</b>	<b>61,5</b>
Abril	63,0	64,2	61,8	64,1	60,9
Mayo	62,8	65,0	60,8	65,3	59,0
Junio	63,3	65,1	61,7	65,4	60,3
<b>Abril - Junio/10</b>	<b>63,2</b>	<b>64,7</b>	<b>61,6</b>	<b>64,9</b>	<b>59,7</b>
Julio	63,9	65,3	62,7	65,5	60,6
Agosto	64,3	66,4	62,3	66,2	61,5
Setiembre	63,8	64,9	62,7	64,4	62,3
<b>Julio - Setiembre/10</b>	<b>64,2</b>	<b>65,5</b>	<b>62,8</b>	<b>65,4</b>	<b>60,9</b>
Octubre	62,5	63,7	61,3	63,8	60,7
Noviembre	64,8	66,4	63,3	66,8	62,0
Diciembre	63,8	64,4	63,3	64,8	62,2
<b>Octubre - Diciembre/10</b>	<b>63,5</b>	<b>64,8</b>	<b>62,4</b>	<b>65,1</b>	<b>61,0</b>
<b>Total 2010</b>	<b>63,3</b>	<b>64,9</b>	<b>61,9</b>	<b>65,0</b>	<b>60,6</b>
<b>2011</b>					
Enero	63,8	63,9	63,7	64,6	61,9
Febrero	65,0	67,0	63,4	67,4	62,0
Marzo	63,6	65,7	61,7	66,0	60,9
<b>Enero - Marzo/11</b>	<b>64,2</b>	<b>65,5</b>	<b>63,1</b>	<b>66,0</b>	<b>61,7</b>
Abril	64,1	66,6	61,8	66,3	62,4
Mayo	64,2	66,2	62,5	66,1	61,8
Junio	64,9	66,8	63,1	66,3	62,9
<b>Abril - Junio/11</b>	<b>64,4</b>	<b>66,5</b>	<b>62,5</b>	<b>66,2</b>	<b>62,4</b>
Julio (2)	64,1	65,8	62,5	65,6	62,5
Agosto (2)	64,1	66,9	61,7	66,0	61,7
Setiembre (2)	64,7	67,0	62,6	66,7	61,5
<b>Julio - Setiembre/11 (2)</b>	<b>64,3</b>	<b>66,6</b>	<b>62,3</b>	<b>66,1</b>	<b>61,9</b>
Octubre	62,3	63,8	61,0	63,7	61,1
Noviembre	64,1	66,5	62,1	66,0	60,9
Diciembre	63,9	65,9	62,0	64,9	62,2
<b>Octubre - Diciembre/11</b>	<b>63,4</b>	<b>65,4</b>	<b>61,7</b>	<b>64,9</b>	<b>61,4</b>
<b>Total 2011</b>	<b>64,8</b>	<b>66,8</b>	<b>62,9</b>	<b>66,5</b>	<b>62,4</b>

Fuente: Instituto Nacional de Estadística (INE)

(1): Se corresponde con Gran Montevideo hasta Diciembre de 2005. Por más información visualizar el mapa de Area Metropolitana en: [www.ine.gub.uy/actividad/Formato a3h\\_Area Metropolitana.pdf](http://www.ine.gub.uy/actividad/Formato a3h_Area Metropolitana.pdf)

(2): Cifras revisadas

## TASA DE EMPLEO POR AREA GEOGRAFICA

Período: 2009 -

Mes y Trimestre	Total País Localidades 5.000 o más hab.	Montevideo	Interior Localidades 5.000 o más hab.	Area Metropolitana (1)	Resto País
<b>2009</b>					
Enero	59,0	59,4	58,6	59,5	58,1
Febrero	59,0	60,5	57,6	60,1	57,4
Marzo	57,9	59,5	56,3	59,5	55,4
<b>Enero - Marzo/09</b>	<b>58,4</b>	<b>59,6</b>	<b>57,2</b>	<b>59,5</b>	<b>56,8</b>
Abril	57,1	58,6	55,7	58,7	54,6
Mayo	58,3	58,3	58,4	59,2	57,1
Junio	57,5	59,5	55,6	59,1	55,0
<b>Abril - Junio/09</b>	<b>57,6</b>	<b>58,8</b>	<b>56,5</b>	<b>59,0</b>	<b>55,5</b>
Julio	58,1	60,0	56,4	59,7	55,8
Agosto	59,5	62,0	57,2	61,3	56,8
Setiembre	59,1	61,1	57,3	61,2	56,0
<b>Julio - Setiembre/09</b>	<b>58,9</b>	<b>61,0</b>	<b>57,0</b>	<b>60,7</b>	<b>56,3</b>
Octubre	58,9	60,1	57,8	60,1	57,0
Noviembre	58,7	60,7	56,8	60,3	56,4
Diciembre	59,9	61,9	58,0	61,9	56,8
<b>Octubre - Diciembre/09</b>	<b>59,2</b>	<b>60,9</b>	<b>57,5</b>	<b>60,8</b>	<b>56,7</b>
<b>Total 2009</b>	<b>58,4</b>	<b>59,9</b>	<b>57,0</b>	<b>59,8</b>	<b>57,1</b>
<b>2010</b>					
Enero	58,4	59,2	57,8	59,6	57,6
Febrero	58,1	59,5	56,8	59,4	57,0
Marzo	60,2	61,7	58,7	61,7	58,4
<b>Enero - Marzo/10</b>	<b>58,9</b>	<b>60,2</b>	<b>57,7</b>	<b>60,3</b>	<b>57,1</b>
Abril	58,5	60,2	56,8	59,8	56,6
Mayo	57,6	60,2	55,2	60,3	54,1
Junio	58,8	60,4	57,2	60,8	56,4
<b>Abril - Junio/10</b>	<b>58,3</b>	<b>60,1</b>	<b>56,5</b>	<b>60,2</b>	<b>55,1</b>
Julio	59,1	61,0	57,3	60,6	56,7
Agosto	59,9	61,9	58,1	61,7	58,1
Setiembre	59,5	60,6	58,5	60,3	58,5
<b>Julio - Setiembre/10</b>	<b>59,6</b>	<b>61,2</b>	<b>58,0</b>	<b>60,9</b>	<b>57,1</b>
Octubre	58,6	59,5	57,7	59,5	57,2
Noviembre	60,5	62,2	59,0	62,3	58,5
Diciembre	60,3	60,9	59,8	61,3	58,9
<b>Octubre - Diciembre/10</b>	<b>59,6</b>	<b>60,8</b>	<b>58,6</b>	<b>60,9</b>	<b>57,5</b>
<b>Total 2010</b>	<b>58,8</b>	<b>60,4</b>	<b>67,4</b>	<b>60,4</b>	<b>56,7</b>
<b>2011</b>					
Enero	59,8	60,3	59,4	60,6	58,1
Febrero	60,9	62,6	59,5	63,0	58,2
Marzo	59,4	61,9	57,1	61,8	57,0
<b>Enero - Marzo/11</b>	<b>60,1</b>	<b>61,6</b>	<b>58,8</b>	<b>61,8</b>	<b>57,9</b>
Abril	59,5	61,8	57,5	61,2	59,0
Mayo	59,8	62,3	57,7	61,7	57,9
Junio	61,1	62,8	59,6	62,4	59,7
<b>Abril - Junio/11</b>	<b>60,2</b>	<b>62,3</b>	<b>58,3</b>	<b>61,8</b>	<b>58,9</b>
Julio (2)	59,8	61,3	58,6	61,2	59,1
Agosto (2)	60,2	62,6	58,1	61,4	58,8
Setiembre (2)	60,7	63,0	58,7	62,6	57,9
<b>Julio - Setiembre/11 (2)</b>	<b>60,3</b>	<b>62,3</b>	<b>58,5</b>	<b>61,7</b>	<b>58,6</b>
Octubre	58,5	60,1	57,1	59,8	57,8
Noviembre	60,3	62,6	58,4	62,3	57,6
Diciembre	60,4	62,1	58,9	61,0	59,5
<b>Octubre - Diciembre/11</b>	<b>59,7</b>	<b>61,6</b>	<b>58,1</b>	<b>61,0</b>	<b>58,3</b>
<b>Total 2011</b>	<b>60,7</b>	<b>62,6</b>	<b>58,9</b>	<b>62,3</b>	<b>59,0</b>

Fuente: Instituto Nacional de Estadística (INE)

(1): Se corresponde con Gran Montevideo hasta Diciembre de 2005. Por más información visualizar el mapa de Area Metropolitana en: [www.ine.gub.uy/actividad/Formato a3h\\_Area Metropolitana.pdf](http://www.ine.gub.uy/actividad/Formato a3h_Area Metropolitana.pdf).

(2): Cifras revisadas

## TASA DE DESEMPLEO POR AREA GEOGRAFICA

Período: 2009 -

Mes y Trimestre	Total Pais Localidades 5.000 o más hab.	Montevideo	Interior Localidades 5.000 o más hab.	Area Metropolitana (1)	Resto Pais
<b>2009</b>					
Enero	8,0	8,1	8,0	8,0	8,1
Febrero	7,8	7,1	8,4	7,2	8,6
Marzo	8,0	8,3	7,7	8,4	7,3
<b>Enero - Marzo/09</b>	<b>8,1</b>	<b>8,0</b>	<b>8,1</b>	<b>8,1</b>	<b>8,0</b>
Abril	8,8	8,4	9,1	8,5	9,3
Mayo	8,4	8,6	8,3	8,8	7,9
Junio	7,7	7,7	7,7	8,3	6,8
<b>Abril - Junio/09</b>	<b>8,3</b>	<b>8,3</b>	<b>8,3</b>	<b>8,5</b>	<b>8,0</b>
Julio	7,1	6,6	7,6	6,6	8,0
Agosto	7,5	7,0	8,1	7,5	7,6
Setiembre	7,7	7,5	7,9	7,4	8,3
<b>Julio - Setiembre/09</b>	<b>7,5</b>	<b>7,1</b>	<b>7,9</b>	<b>7,2</b>	<b>8,0</b>
Octubre	6,7	6,6	6,8	6,5	7,0
Noviembre	7,4	6,6	8,2	6,8	8,3
Diciembre	6,6	6,5	6,7	6,3	7,1
<b>Octubre - Diciembre/09</b>	<b>6,9</b>	<b>6,6</b>	<b>7,2</b>	<b>6,6</b>	<b>7,5</b>
<b>Total 2009</b>	<b>7,7</b>	<b>7,6</b>	<b>7,9</b>	<b>7,7</b>	<b>6,8</b>
<b>2010</b>					
Enero	6,7	6,2	7,3	6,5	6,1
Febrero	7,9	7,1	8,6	7,8	7,2
Marzo	8,0	7,9	8,1	8,1	6,8
<b>Enero - Marzo/10</b>	<b>7,6</b>	<b>7,2</b>	<b>8,1</b>	<b>7,5</b>	<b>7,2</b>
Abril	7,2	6,3	8,1	6,7	7,0
Mayo	8,3	7,4	9,1	7,6	8,2
Junio	7,2	7,2	7,3	6,9	6,5
<b>Abril - Junio/10</b>	<b>7,7</b>	<b>7,1</b>	<b>8,3</b>	<b>7,2</b>	<b>7,7</b>
Julio	7,5	6,5	8,5	7,5	6,5
Agosto	6,8	6,7	6,8	6,8	5,6
Setiembre	6,7	6,6	6,7	6,5	6,1
<b>Julio - Setiembre/10</b>	<b>7,1</b>	<b>6,6</b>	<b>7,5</b>	<b>6,9</b>	<b>6,3</b>
Octubre	6,3	6,5	6,0	6,7	5,7
Noviembre	6,6	6,3	6,9	6,7	5,5
Diciembre	5,5	5,4	5,5	5,4	5,3
<b>Octubre - Diciembre/10</b>	<b>6,2</b>	<b>6,2</b>	<b>6,1</b>	<b>6,4</b>	<b>5,7</b>
<b>Total 2010</b>	<b>7,1</b>	<b>6,9</b>	<b>7,3</b>	<b>7,1</b>	<b>6,5</b>
<b>2011</b>					
Enero	6,2	5,6	6,8	6,1	6,2
Febrero	6,3	6,5	6,0	6,4	6,1
Marzo	6,6	5,8	7,4	6,3	6,4
<b>Enero - Marzo/11</b>	<b>6,4</b>	<b>6,0</b>	<b>6,7</b>	<b>6,3</b>	<b>6,2</b>
Abril	7,1	7,2	6,9	7,7	5,4
Mayo	6,9	5,9	7,7	6,6	6,2
Junio	5,8	6,0	5,7	5,8	5,1
<b>Abril - Junio/11</b>	<b>6,6</b>	<b>6,4</b>	<b>6,7</b>	<b>6,7</b>	<b>5,5</b>
Julio (2)	6,6	6,8	6,4	6,8	5,4
Agosto (2)	6,1	6,5	5,8	7,0	4,7
Setiembre (2)	6,1	6,1	6,2	6,2	5,9
<b>Julio - Setiembre/11 (2)</b>	<b>6,3</b>	<b>6,4</b>	<b>6,1</b>	<b>6,6</b>	<b>5,3</b>
Octubre	6,1	5,7	6,4	6,1	5,3
Noviembre	5,9	5,8	5,9	5,7	5,3
Diciembre	5,5	5,8	5,1	6,0	4,3
<b>Octubre - Diciembre/11</b>	<b>5,8</b>	<b>5,8</b>	<b>5,8</b>	<b>5,9</b>	<b>5,0</b>
<b>Total 2011</b>	<b>6,3</b>	<b>6,2</b>	<b>6,4</b>	<b>6,4</b>	<b>5,5</b>

Fuente: Instituto Nacional de Estadística (INE)

(1): Se corresponde con Gran Montevideo hasta Diciembre de 2005. Por más información visualizar el mapa de Area Metropolitana en: [www.ine.gub.uy/actividad/Formato a3h\\_Area Metropolitana.pdf](http://www.ine.gub.uy/actividad/Formato%20a3h_Area%20Metropolitana.pdf)

(2): Cifras revisadas