



República Oriental del Uruguay



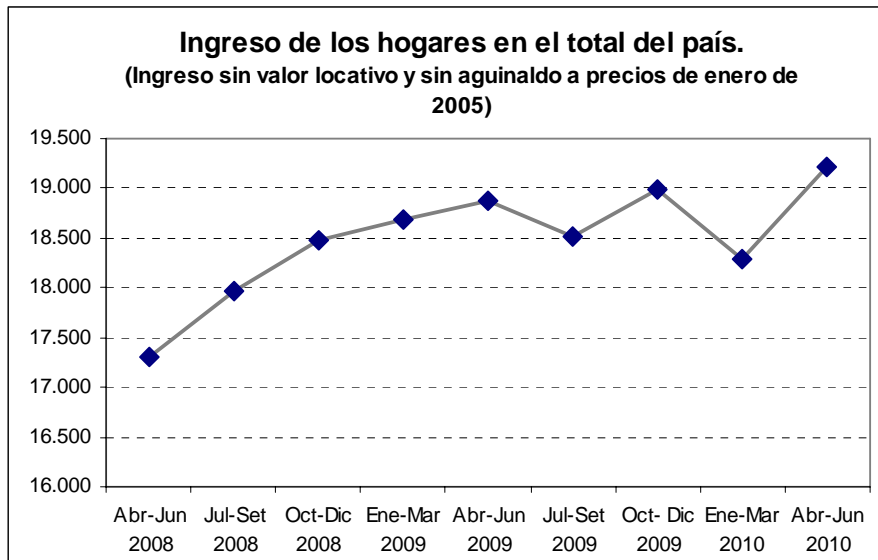
Montevideo, 06 de Agosto de 2010

ENCUESTA CONTINUA DE HOGARES JUNIO 2010 Ingreso de los hogares y de las personas

El Instituto Nacional de Estadística (INE) da a conocer a través de este informe los principales indicadores de la situación del Ingreso de los hogares y de las personas que resultan de la Encuesta Continua de Hogares (ECH). El período de referencia sobre el cual se brinda información corresponde al primer trimestre de 2010 y al mes de junio del mismo año.

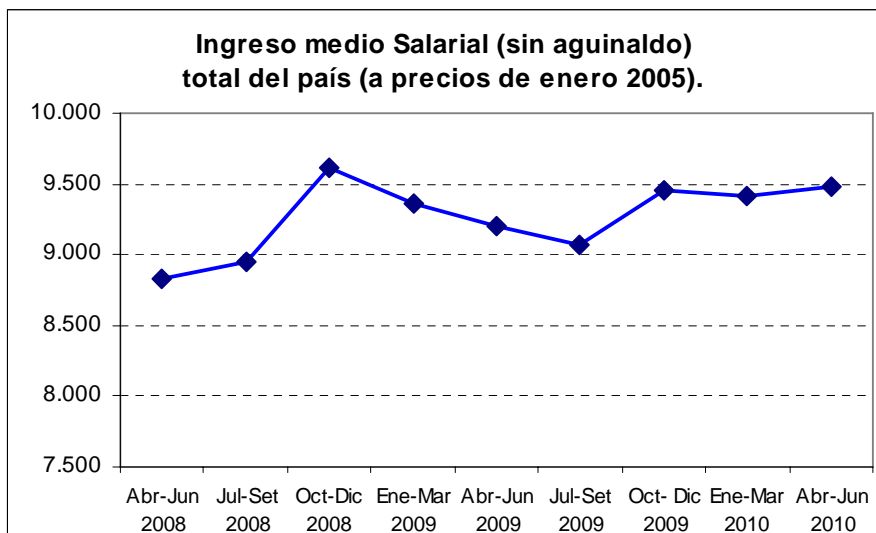
Ingresos del hogar

- En junio de 2010, la estimación puntual del ingreso promedio de los hogares a valores corrientes para el total del país se estimó en \$26.799 (sin aguinaldo y sin valor locativo). En Montevideo la estimación puntual del ingreso se ubicó en \$33.406 y en el Interior en \$22.304.
- La Estimación puntual del ingreso real de los hogares (sin aguinaldo y sin valor locativo a precios de enero 2005) para el total del país, en el segundo trimestre del año se estimó en \$19.225, ubicándose por encima de la estimación del trimestre anterior. En la capital, la estimación fue de \$23.578, mientras que en el interior es de \$15.931.
- Para el total del país, la estimación puntual del ingreso per cápita (sin valor locativo y sin aguinaldo a precios de enero 2005) en el segundo trimestre se estimó en \$ 6.769, lo que representa una diferencia de 5,2 por ciento más respecto a la estimación del trimestre anterior. En Montevideo, el ingreso per cápita del trimestre se estimó en \$8.644 y en el interior del país en \$5.443.

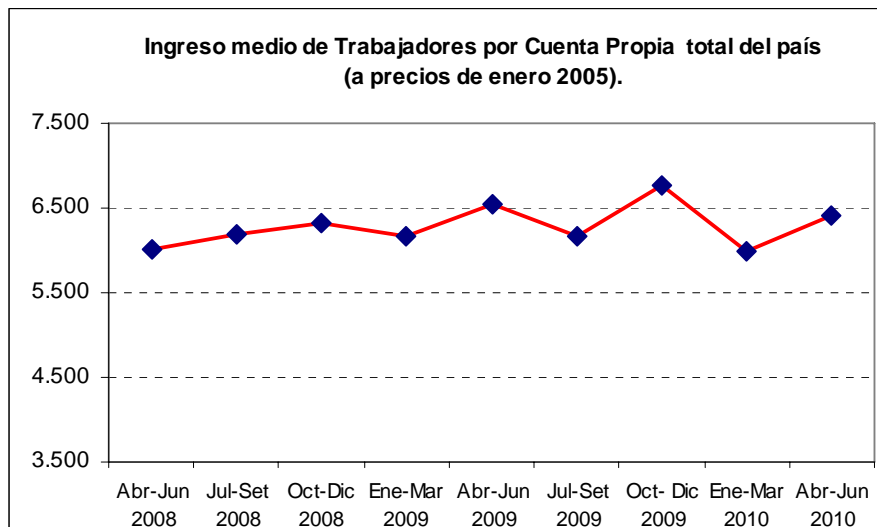


Fuentes de ingresos

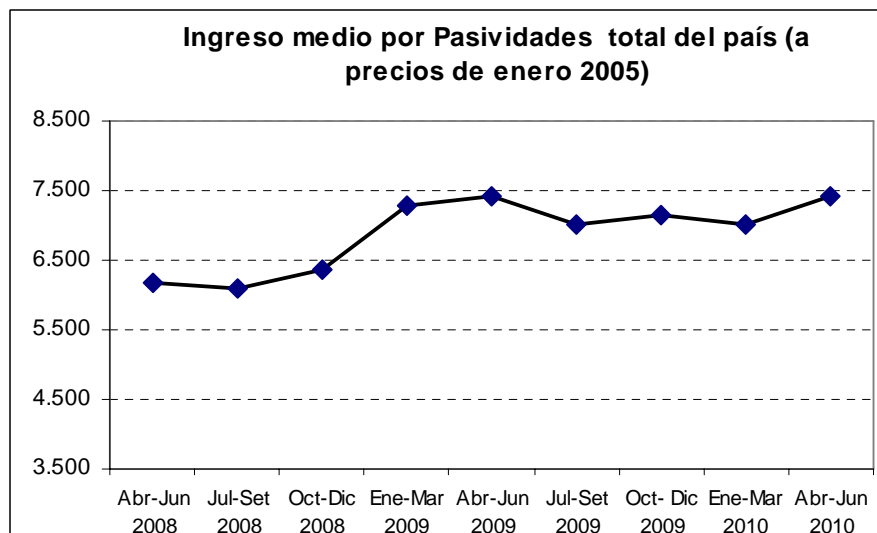
- Para el total país, la estimación puntual de los ingresos salariales (sin aguinaldo a precios de enero de 2005), se mantuvo constante si se compara con el trimestre anterior y se registra un valor más alto respecto a igual trimestre del año 2009, ubicándose en \$ 9.481.



- Para el caso de los trabajadores por cuenta propia la estimación puntual del ingreso (a precios de enero de 2005), en el segundo trimestre de 2010 se estimó en \$ 6.407, siendo superior si se compara con la estimación del primer trimestre. Con respecto a igual trimestre de 2009, la estimación es menor.



- Por su parte, la estimación puntual del ingreso por pasividades correspondiente al primer trimestre de 2010 se ubicó en \$ 7.417, aumentando con respecto al trimestre anterior y manteniéndose constante respecto a igual trimestre de 2009.



INGRESO DE LOS HOGARES, SIN VALOR LOCATIVO, POR AREA GEOGRAFICA, A PRECIOS DE ENERO 2005.

Período: 1999 -

Promedio Anual	Total		Interior del País (1)				Area Metropolitana		Resto Interior	
	Localidades		Localidades				(2)		Urbano	
	5.000 o más hab.		Montevideo		5.000 o más hab.					
	Sin	Con	Sin	Con	Sin	Con	Sin	Con	Sin	Con
	Aguinaldo	Aguinaldo	Aguinaldo	Aguinaldo	Aguinaldo	Aguinaldo	Aguinaldo	Aguinaldo	Aguinaldo	Aguinaldo
1999	20.638	21.048	25.567	26.132	15.534	15.783	24.393	24.928	14.747	14.959
2000	19.674	20.154	24.319	24.959	14.763	15.074	23.154	23.768	14.047	14.310
2001	18.525	19.039	22.812	23.488	13.889	14.227	21.725	22.360	13.223	13.535
2002	16.073	16.456	19.908	20.413	11.978	12.232	18.695	19.159	11.739	11.990
2003	13.857	14.193	16.917	17.347	10.588	10.822	15.883	16.280	10.525	10.758
2004	14.150	14.514	17.173	17.644	10.872	11.118	16.075	16.507	10.963	11.212
2005	14.344	14.772	17.276	17.802	11.213	11.537	16.085	16.579	11.501	11.821
2006	15.869	16.711	18.911	19.975	12.913	13.540	17.972	18.967	12.303	12.862
2007	16.847	17.341	19.934	20.542	13.915	14.301	18.954	19.542	13.178	13.491
2008	18.433	18.983	21.511	22.190	15.467	15.894	20.923	21.574	14.259	14.616
2009	19.453	19.931	22.556	23.118	16.424	16.822	21.711	22.257	15.469	15.811
Mes y Trimestre 2009										
Enero (3)	19.498	19.523	22.806	22.845	16.272	16.283	21.772	21.804	15.366	15.386
Febrero (3)	19.132	19.135	22.362	22.365	15.981	15.984	21.308	21.313	15.237	15.238
Marzo (3)	19.342	19.349	22.204	22.213	16.547	16.552	21.639	21.647	15.400	15.408
Enero - Marzo/09 (3)	19.281	19.293	22.389	22.406	16.204	16.255	21.517	21.532	15.534	15.544
Abril (3)	19.695	19.670	23.607	23.616	15.878	15.879	22.797	22.805	14.579	14.579
Mayo (3)	19.908	19.925	23.608	23.629	16.299	16.312	22.420	22.438	15.447	15.458
Junio (3)	19.340	22.883	22.653	26.927	16.103	18.932	21.616	25.743	15.197	17.562
Abril - Junio/09 (3)	19.640	20.819	23.301	24.723	15.952	17.007	22.287	23.658	15.086	15.871
Julio (3)	19.093	19.105	20.940	20.954	17.290	17.300	20.375	20.389	16.350	16.371
Agosto (3)	19.183	19.192	22.021	22.028	16.408	16.418	21.184	21.195	15.571	15.574
Setiembre (3)	19.329	19.330	22.899	22.900	15.836	15.838	21.946	21.947	14.929	14.930
Julio - Setiembre/09 (3)	19.232	19.238	22.007	22.013	16.503	16.532	21.213	21.221	15.537	15.545
Octubre (3)	19.422	19.423	22.062	22.065	16.835	16.835	21.550	21.553	15.894	15.894
Noviembre (3)	19.509	19.521	22.066	22.086	17.006	17.010	21.478	21.494	15.865	15.870
Diciembre (3)	19.778	23.407	23.607	27.297	16.615	19.589	22.010	26.111	15.898	18.463
Octubre - Diciembre/09 (3)	19.583	20.420	22.333	23.268	16.901	17.641	21.659	22.573	16.017	16.676
Mes y Trimestre 2010										
Enero (3)	19.584	23.186	22.813	27.092	16.684	19.678	21.807	25.884	15.828	18.342
Febrero (3)	20.266	20.301	23.985	24.027	16.615	16.643	22.504	25.539	15.907	15.931
Marzo	19.737	19.742	22.747	22.754	16.745	16.749	21.935	21.942	15.538	15.542
Enero - Marzo/10	19.590	20.777	22.610	23.987	16.661	17.664	21.604	22.928	15.286	16.064
Abril	20.264	20.273	23.525	23.533	17.047	17.056	22.727	22.734	15.586	15.595
Mayo	20.289	20.340	23.930	24.020	16.670	16.680	22.713	22.791	15.514	15.521
Junio	19.827	19.838	23.295	23.311	16.419	16.426	22.481	22.496	14.951	14.959
Abril - Junio/10	20.307	20.332	23.578	23.618	16.819	16.829	22.625	22.659	15.434	15.443
Julio										
Agosto										
Setiembre										
Julio - Setiembre/10										
Octubre										
Noviembre										
Diciembre										
Octubre - Diciembre/10										

FUENTE : Instituto Nacional de Estadística.

NOTA 1 : De acuerdo a la metodología de captura de la información, los datos de ingresos se refieren al mes anterior al que se efectúa la entrevista. En función de esta aclaración, a partir del año 2004 la información sobre ingresos se hará coincidir con los trimestres a que efectivamente corresponden.

NOTA 2 : Los promedios trimestrales pueden quedar fuera del rango respecto de los promedios mensuales debido al procedimiento de cálculo de los expansores en cada período temporal.

(1) : Interior del país comprende todos los departamentos excepto Montevideo

(2) : Se corresponde con Gran Montevideo hasta Diciembre de 2005. Por más información visualizar el mapa de Area Metropolitana en: www.ine.gub.uy/actividad/Formato_a3h_Area_Metropolitana.pdf

(3) : Cifras revisadas

INGRESO MEDIO DE LOS HOGARES, SIN VALOR LOCATIVO, POR AREA GEOGRAFICA A PRECIOS DE ENERO 2005, SIN AGUINALDO

Periodo: 2008 -

Año, Trimestre y Mes	Total País	Montevideo	Total	Interior (1)	
				Localidades de 5.000 o más hab.	Localidades Pequeñas y Zonas rurales
Mes y Trimestre 2008					
Enero	17.177	20.491	14.580	15.015	12.679
Febrero	17.488	21.234	14.550	15.050	12.347
Marzo	17.905	22.289	14.551	14.967	12.942
Enero - Marzo/08	17.508	21.345	14.556	15.011	12.742
Abril	17.330	21.061	14.486	14.726	13.574
Mayo	17.220	21.358	14.043	14.060	13.974
Junio	17.360	20.949	14.623	14.891	13.603
Abril - Junio/08	17.303	21.125	14.384	14.558	13.713
Julio	18.121	22.163	14.968	15.434	12.994
Agosto	17.377	20.523	14.949	15.516	12.698
Setiembre	18.403	21.819	15.784	16.459	13.165
Julio - Setiembre/08	17.968	21.502	15.237	15.805	12.954
Octubre	18.535	22.175	15.764	16.703	12.234
Noviembre	18.261	21.696	15.629	16.182	13.483
Diciembre	18.654	22.378	15.842	16.605	13.072
Octubre - Diciembre/08	18.483	22.083	15.745	16.497	12.930
Total 2008	17.819	21.511	14.981	15.467	13.064
Mes y Trimestre 2009					
Enero(2)	18.741	22.806	15.670	16.272	13.606
Febrero (2)	18.434	22.362	15.469	15.981	13.715
Marzo (2)	18.685	22.204	16.029	16.547	14.267
Enero - Marzo/09 (2)	18.685	22.389	15.888	16.248	14.661
Abril (2)	18.910	23.607	15.359	15.878	13.572
Mayo (2)	19.156	23.608	15.733	16.398	13.627
Junio	18.577	22.653	15.496	16.103	13.424
Abril - Junio/09	18.877	23.301	15.538	16.064	13.749
Julio	18.467	20.940	16.600	17.290	14.252
Agosto	18.529	22.021	15.889	16.408	14.125
Setiembre	18.627	22.899	15.397	15.836	13.900
Julio - Setiembre/09	18.523	22.007	15.896	16.525	13.750
Octubre	18.878	22.062	16.467	16.835	15.213
Noviembre	18.825	22.066	16.373	17.006	14.218
Diciembre	19.125	23.001	16.186	16.615	14.727
Octubre - Diciembre/09	18.987	22.333	16.463	16.901	14.967
Total 2009	18.743	22.556	15.885	16.424	14.099
Mes y Trimestre 2010					
Enero	18.780	22.813	16.151	16.683	14.673
Febrero	19.244	23.985	15.895	16.615	14.056
Marzo	18.764	22.747	15.960	16.745	14.049
Enero - Marzo/10	18.287	22.610	15.582	16.661	13.619
Abril	19.307	23.525	16.193	17.047	13.654
Mayo	19.127	23.930	15.767	16.670	13.626
Junio	18.688	23.295	15.553	16.419	13.605
Abril - Junio/10	19.225	23.578	15.931	16.819	13.754
Julio					
Agosto					
Setiembre					
Julio - Setiembre/10					
Octubre					
Noviembre					
Diciembre					
Octubre - Diciembre/10					
Total 2010					

FUENTE : Instituto Nacional de Estadística.

NOTA : Los promedios trimestrales pueden quedar fuera de rango respecto de los promedios mensuales debido al procedimiento de cálculo de los expansores en cada período temporal.

(1) : Interior del país comprende todos los departamentos excepto Montevideo

(2) : Cifras revisadas

INGRESO MEDIO PER CAPITA (1), SIN VALOR LOCATIVO, POR AREA GEOGRAFICA A PRECIOS DE ENERO 2005, SIN AGUINALDO

Período: 2008 -

Año, Trimestre y Mes	Total País	Montevideo	Interior (2)		
			Total	Localidades de 5.000 o más hab.	Localidades Pequeñas y Zonas rurales
Mes y Trimestre 2008					
Enero	5.922	7.420	4.846	4.949	4.376
Febrero	6.106	7.648	4.959	5.085	4.379
Marzo	6.166	7.915	4.897	4.995	4.505
Enero - Marzo/08	6.061	7.666	4.902	5.009	4.456
Abril	6.084	7.833	4.874	4.922	4.688
Mayo	5.992	7.890	4.678	4.675	4.687
Junio	6.006	7.531	4.917	4.968	4.717
Abril - Junio/08	6.028	7.751	4.823	4.855	4.697
Julio	6.308	7.970	5.090	5.206	4.568
Agosto	6.094	7.644	5.014	5.171	4.370
Setiembre	6.260	7.901	5.131	5.279	4.514
Julio - Setiembre/08	6.222	7.841	5.079	5.220	4.482
Octubre	6.531	8.185	5.369	5.575	4.511
Noviembre	6.375	7.954	5.259	5.380	4.762
Diciembre	6.665	8.209	5.552	5.746	4.801
Octubre - Diciembre/08	6.524	8.116	5.393	5.567	4.692
Total 2008	6.209	7.842	5.049	5.163	4.573
Mes y Trimestre 2009					
Enero (3)	6.611	8.398	5.355	5.536	4.722
Febrero (3)	6.543	8.078	5.423	5.566	4.919
Marzo (3)	6.540	8.249	5.375	5.476	5.013
Enero - Marzo/09 (3)	6.574	8.174	5.442	5.516	5.177
Abril (3)	6.731	8.835	5.271	5.373	4.898
Mayo (3)	6.824	8.693	5.468	5.640	4.812
Junio (3)	6.471	8.152	5.268	5.381	4.849
Abril - Junio/09 (3)	6.664	8.528	5.341	5.453	4.940
Julio (3)	6.627	7.944	5.723	5.953	4.936
Agosto (3)	6.506	8.091	5.397	5.589	4.752
Setiembre (3)	6.624	8.614	5.257	5.432	4.653
Julio - Setiembre/09 (3)	6.577	8.185	5.456	5.663	4.746
Octubre (3)	6.759	8.284	5.692	5.748	5.490
Noviembre (3)	6.653	8.129	5.614	5.791	4.993
Diciembre	6.792	8.562	5.685	5.685	5.099
Octubre - Diciembre/09	6.753	8.283	5.679	5.780	5.317
Total 2009	6.581	8.195	5.440	5.588	4.935
Mes y Trimestre 2010					
Enero	6.713	8.486	5.618	5.681	5.425
Febrero	6.877	8.774	5.589	5.726	5.210
Marzo	6.512	8.344	5.336	5.620	4.652
Enero - Marzo/10	6.436	8.248	5.365	5.657	4.813
Abril	6.777	8.592	5.523	5.816	4.653
Mayo	6.625	8.644	5.305	5.520	4.766
Junio	6.740	8.794	5.442	5.718	4.812
Abril - Junio/10	6.769	8.644	5.443	5.718	4.758
Julio					
Agosto					
Setiembre					
Julio - Setiembre/10					
Octubre					
Noviembre					
Diciembre					
Octubre - Diciembre/10					
Total 2010					

FUENTE : Instituto Nacional de Estadística.

NOTA : Los promedios trimestrales pueden quedar fuera de rango respecto de los promedios mensuales debido al procedimiento de cálculo de los expansores en cada período temporal.

(1) : Incluye ingresos del hogar

(2) : Interior del país comprende todos los departamentos excepto Montevideo

(3) : Cifras revisadas

INGRESO MEDIO DE LOS PERCEPTORES POR FUENTES DE INGRESOS A PRECIOS DE ENERO 2005. TOTAL PAIS.

Período: 2008 -

Año, Trimestre y Mes	Ingresos Salariales				
	Con Aguinaldo	Sin Aguinaldo	Ingresos Cuenta Propia	Ingresos Pasividades	Ingresos Patrones
Mes y Trimestre 2008					
Enero	9.526	9.449	5.796	6.113	...
Febrero	9.422	9.399	5.775	6.247	...
Marzo	9.265	9.218	5.709	6.108	...
Enero - Marzo/08	9.395	9.346	5.764	6.143	23.274
Abril	8.941	8.968	6.191	6.151	...
Mayo	8.734	8.693	6.124	6.190	...
Junio	11.846	8.862	5.697	6.155	...
Abril - Junio/08	9.871	8.834	6.011	6.165	24.503
Julio	9.038	8.985	6.346	6.163	...
Agosto	9.123	9.069	6.202	6.151	...
Setiembre	8.838	8.807	5.996	5.984	...
Julio - Setiembre/08	8.997	8.952	6.183	6.100	27.007
Octubre	9.397	9.355	6.551	6.173	...
Noviembre	9.344	9.298	6.307	5.899	...
Diciembre	13.545	10.187	6.111	7.004	...
Octubre - Diciembre/08	10.762	9.613	6.323	6.359	27.845
Total 2008	9.752	9.191	6.067	6.195	25.657
Mes y Trimestre 2009					
Enero (1)	9.621	9.595	6.237	7.180	...
Febrero (1)	9.356	9.353	5.574	7.421	...
Marzo (1)	9.276	9.273	6.575	7.357	...
Enero - Marzo/09 (1)	9.378	9.367	6.165	7.297	21.533
Abril (1)	9.293	9.291	6.627	7.342	...
Mayo (1)	9.305	9.291	6.583	7.553	...
Junio (1)	12.530	9.144	6.527	7.417	...
Abril - Junio/09 (1)	10.347	9.199	6.536	7.424	26.396
Julio (1)	8.785	8.768	5.736	7.013	...
Agosto (1)	9.155	9.148	6.635	7.167	...
Setiembre (1)	9.287	9.286	5.983	6.990	...
Julio - Setiembre/09 (1)	9.073	9.065	6.156	7.027	24.434
Octubre (1)	9.015	9.014	6.848	7.070	...
Noviembre (1)	9.255	9.250	6.562	7.026	...
Diciembre	14.005	10.552	6.490	7.350	...
Octubre - Diciembre/09	10.252	9.449	6.773	7.149	22.257
Total 2009	9.684	9.220	6.354	7.148	23.870
Mes y Trimestre 2010					
Enero	13.140	9.779	6.436	7.001	...
Febrero	10.048	10.026	6.611	7.255	...
Marzo	9.360	9.358	5.812	7.358	...
Enero - Marzo/10	10.493	9.421	5.995	7.012	20.602
Abril	9.325	9.323	6.371	7.257	...
Mayo	9.491	9.454	5.671	7.460	...
Junio	9.493	9.486	6.754	7.176	...
Abril - Junio/10	9.498	9.481	6.407	7.417	23.258
Julio					
Agosto					
Setiembre					
Julio - Setiembre/10					
Octubre					
Noviembre					
Diciembre					
Octubre - Diciembre/10					
Total 2010					

FUENTE : Instituto Nacional de Estadística.
(1) : Cifras revisadas

**INGRESO MEDIO DE LOS PERCEPTORES POR FUENTES DE INGRESOS
A PRECIOS DE ENERO 2005.
TOTAL DEL PAIS (LOCALIDADES 5.000 O MAS HABITANTES).**

Período: 2005 -

Año, Trimestre y Mes	Ingresos Salariales				
	Con Aguinaldo	Sin Aguinaldo	Ingresos Cuenta Propia	Ingresos Pasividades	Ingresos Patrones
2005	7.414	6.931	5.282	5.488	19.221
2006	8.767	8.238	5.527	5.972	21.181
2007	9.686	9.154	5.543	6.156	22.820
Mes y Trimestre 2008					
Enero	9.786	9.703	5.675	6.365	...
Febrero	9.669	9.643	5.649	6.430	...
Marzo	9.512	9.460	5.632	6.367	...
Enero - Marzo/08	9.655	9.601	5.653	6.388	24.131
Abril	9.208	9.181	5.967	6.460	...
Mayo	8.910	8.869	6.000	6.451	...
Junio	12.256	9.119	5.610	6.357	...
Abril - Junio/08	10.140	9.059	5.864	6.423	24.987
Julio	9.240	9.184	6.285	6.425	...
Agosto	9.371	9.312	6.293	6.420	...
Setiembre	9.021	8.986	5.967	6.296	...
Julio - Setiembre/08	9.208	9.158	6.183	6.382	28.534
Octubre	9.654	9.609	6.747	6.485	...
Noviembre	9.602	9.553	6.276	6.173	...
Diciembre	13.993	10.476	6.167	7.334	...
Octubre - Diciembre/08	11.083	9.879	6.397	6.664	28.951
Total 2008	10.018	9.425	6.022	6.464	26.651
Mes y Trimestre 2009					
Enero (1)	9.955	9.930	6.150	7.573	...
Febrero (1)	9.552	9.549	5.540	7.868	...
Marzo (1)	9.622	9.619	6.731	7.707	...
Enero - Marzo/09 (1)	9.661	9.651	6.135	7.669	21.027
Abril (1)	9.668	9.665	6.662	7.751	...
Mayo (1)	9.621	9.605	6.708	7.940	...
Junio (1)	12.968	9.428	6.705	7.857	...
Abril - Junio/09 (1)	10.751	9.538	6.660	7.841	27.654
Julio (1)	9.072	9.061	5.977	7.278	...
Agosto (1)	9.425	9.417	6.697	7.569	...
Setiembre (1)	9.608	9.607	6.078	7.325	...
Julio - Setiembre/09 (1)	9.370	9.364	6.260	7.349	25.421
Octubre (1)	9.359	9.358	7.019	7.352	...
Noviembre (1)	9.581	9.576	6.475	7.475	...
Diciembre (1)	14.522	10.901	6.387	7.665	...
Octubre - Diciembre/09 (1)	10.613	9.781	6.633	7.512	21.952
Total 2009	10.036	9.552	6.408	7.515	24.557
Mes y Trimestre 2010					
Enero	13.796	10.217	6.171	7.393	...
Febrero	10.468	10.443	6.468	7.731	...
Marzo	9.824	9.822	5.936	7.798	...
Enero - Marzo/10	11.200	10.014	6.048	7.609	21.677
Abril	9.717	9.714	6.416	7.781	...
Mayo	9.894	9.852	5.809	8.048	...
Junio	9.911	9.905	6.964	7.762	...
Abril - Junio/10	9.899	9.880	6.446	7.996	25.414
Julio					
Agosto					
Setiembre					
Julio - Setiembre/10					
Octubre					
Noviembre					
Diciembre					
Octubre - Diciembre/10					
Total 2010					

FUENTE : Instituto Nacional de Estadística.

NOTA : Los promedios trimestrales pueden quedar fuera de rango respecto de los promedios mensuales debido al procedimiento de cálculo de los expansores en cada período temporal.

(1) : Cifras revisadas

INGRESO MEDIO DE LOS PERCEPTORES POR FUENTES DE INGRESOS A PRECIOS DE ENERO 2005. MONTEVIDEO.

Período: 2005 -

Año, Trimestre y Mes	Ingresos Salariales				
	Con Aguinaldo	Sin Aguinaldo	Ingresos Cuenta Propia	Ingresos Pasividades	Ingresos Patronos
2005	8.850	8.274	6.476	6.602	21.835
2006	10.295	9.627	6.365	7.221	25.257
2007	11.198	10.559	6.327	7.425	27.274
Mes y Trimestre 2008					
Enero	11.126	11.034	6.386	7.706	...
Febrero	10.983	10.944	6.253	7.512	...
Marzo	10.905	10.851	6.032	7.708	...
Enero - Marzo/08	11.004	10.942	6.227	7.641	27.570
Abril	10.387	10.338	6.866	7.735	...
Mayo	10.358	10.290	7.499	7.640	...
Junio	14.413	10.566	6.574	7.774	...
Abril - Junio/08	11.758	10.402	6.993	7.717	28.573
Julio	10.281	10.232	7.668	7.603	...
Agosto	10.529	10.445	7.336	7.616	...
Setiembre	10.167	10.117	7.344	7.579	...
Julio - Setiembre/08	10.321	10.261	7.455	7.601	29.620
Octubre	10.637	10.608	7.987	7.700	...
Noviembre	10.775	10.732	7.581	7.210	...
Diciembre	15.966	11.836	6.800	8.891	...
Octubre - Diciembre/08	12.459	11.059	7.456	7.934	32.857
Total 2008	11.377	10.666	7.027	7.723	29.656
Mes y Trimestre 2009					
Enero (1)	11.437	11.400	6.891	9.103	...
Febrero (1)	10.956	10.955	6.140	9.123	...
Marzo (1)	10.999	10.996	7.872	8.915	...
Enero - Marzo/09 (1)	11.037	11.022	6.910	8.975	23.664
Abril (1)	11.126	11.120	8.100	9.315	...
Mayo (1)	10.945	10.927	8.145	9.389	...
Junio (1)	14.657	10.589	8.337	9.318	...
Abril - Junio/09 (1)	12.238	10.831	8.123	9.325	39.390
Julio (1)	10.078	10.064	6.345	8.050	...
Agosto (1)	10.505	10.499	7.615	9.184	...
Setiembre (1)	11.174	11.173	7.136	8.728	...
Julio - Setiembre/09 (1)	10.564	10.558	7.027	8.580	27.599
Octubre (1)	10.710	10.708	7.810	8.375	...
Noviembre (1)	10.604	10.595	7.360	8.618	...
Diciembre	16.774	12.532	6.857	9.196	...
Octubre - Diciembre/09	11.912	11.015	7.410	8.679	24.646
Total 2009	11.361	10.816	7.357	8.752	29.677
Mes y Trimestre 2010					
Enero	16.074	11.859	6.724	8.947	...
Febrero	12.174	12.153	8.064	9.325	...
Marzo	11.183	11.181	6.955	9.183	...
Enero - Marzo/10	12.814	11.471	6.965	9.061	25.125
Abril	10.823	10.820	7.172	9.215	...
Mayo	11.462	11.384	6.207	9.592	...
Junio	11.010	11.002	8.401	9.262	...
Abril - Junio/10	11.059	11.026	7.280	9.384	30.813
Julio					
Agosto					
Setiembre					
Julio - Setiembre/10					
Octubre					
Noviembre					
Diciembre					
Octubre - Diciembre/10					
Total 2010					

FUENTE : Instituto Nacional de Estadística.

NOTA : Los promedios trimestrales pueden quedar fuera de rango respecto de los promedios mensuales debido al procedimiento de cálculo de los expansores en cada período temporal.

(1) : Cifras revisadas

**INGRESO MEDIO DE LOS PERCEPTORES POR FUENTES DE INGRESOS
A PRECIOS DE ENERO 2005.
INTERIOR DEL PAIS (1).**

Período: 2008 -

Año, Trimestre y Mes	Ingresos Salariales				
	Con Aguinaldo	Sin Aguinaldo	Ingresos Cuenta Propia	Ingresos Pasividades	Ingresos Patrones
Mes y Trimestre 2008					
Enero	8.194	8.130	5.337	4.827	...
Febrero	8.123	8.113	5.406	5.190	...
Marzo	7.817	7.776	5.480	4.976	...
Enero - Marzo/08	8.041	8.003	5.420	4.987	20.000
Abril	7.794	7.785	5.713	4.935	...
Mayo	7.425	7.406	5.194	5.014	...
Junio	9.715	7.448	5.126	4.978	...
Abril - Junio/08	8.322	7.546	5.345	4.976	21.049
Julio	7.865	7.809	5.383	5.079	...
Agosto	7.919	7.891	5.461	4.998	...
Setiembre	7.739	7.723	5.101	4.878	...
Julio - Setiembre/08	7.839	7.806	5.315	4.983	25.018
Octubre	8.396	8.343	5.569	5.013	...
Noviembre	8.163	8.115	5.450	4.881	...
Diciembre	11.510	8.800	5.647	5.595	...
Octubre - Diciembre/08	9.356	8.419	5.555	5.163	24.644
Total 2008	8.388	7.945	5.406	5.030	22.678
Mes y Trimestre 2009					
Enero (2)	8.072	8.055	5.793	5.689	...
Febrero (2)	7.918	7.913	5.160	6.213	...
Marzo (2)	7.818	7.815	5.732	6.155	...
Enero - Marzo/09 (2)	7.935	7.928	5.660	6.022	20.425
Abril (2)	7.807	7.807	5.590	5.817	...
Mayo (2)	7.921	7.909	5.467	6.248	...
Junio (2)	10.692	7.894	5.255	6.028	...
Abril - Junio/09 (2)	8.772	7.840	5.412	6.029	19.122
Julio (2)	7.692	7.671	5.305	6.244	...
Agosto (2)	8.019	8.012	5.965	5.713	...
Setiembre (2)	7.750	7.749	5.227	5.658	...
Julio - Setiembre/09 (2)	7.823	7.814	5.555	5.874	22.303
Octubre (2)	7.623	7.622	6.222	6.137	...
Noviembre (2)	8.079	8.079	6.064	5.873	...
Diciembre (2)	11.749	8.940	6.247	5.920	...
Octubre - Diciembre/09 (2)	8.859	8.134	6.358	6.029	20.631
Total 2009	8.275	7.880	5.675	5.951	20.310
Mes y Trimestre 2010					
Enero	11.061	8.304	6.265	5.699	...
Febrero	8.331	8.308	5.740	5.974	...
Marzo	7.987	7.986	5.091	6.138	...
Enero - Marzo/10	8.886	8.002	5.441	5.812	18.443
Abril	8.118	8.117	5.789	5.850	...
Mayo	7.859	7.856	5.355	6.021	...
Junio	8.296	8.290	5.857	5.766	...
Abril - Junio/10	8.147	8.144	5.817	5.935	18.249
Julio					
Agosto					
Setiembre					
Julio - Setiembre/10					
Octubre					
Noviembre					
Diciembre					
Octubre - Diciembre/10					
Total 2010					

FUENTE : Instituto Nacional de Estadística.

NOTA : Los promedios trimestrales pueden quedar fuera de rango respecto de los promedios mensuales debido al procedimiento de cálculo de los expansores en cada período temporal.

(1) : Interior del país comprende todos los departamentos excepto Montevideo

(2) : Cifras revisadas

**INGRESO MEDIO DE LOS PERCEPTORES POR FUENTES DE INGRESOS
 A PRECIOS DE ENERO 2005.
 INTERIOR DEL PAÍS (1) (LOCALIDADES DE 5.000 O MÁS HABITANTES).**

Período: 2005 -

Año, Trimestre y Mes	Ingresos Salariales				
	Con Aguinaldo	Sin Aguinaldo	Ingresos Cuenta Propia	Ingresos Pasividades	Ingresos Patrones
2005	5.790	5.413	4.131	4.320	15.913
2006	7.315	6.736	4.723	4.739	16.935
2007	8.187	7.764	4.802	4.960	18.706
Mes y Trimestre 2008					
Enero	8.461	8.387	4.960	5.027	...
Febrero	8.360	8.349	5.047	5.361	...
Marzo	8.012	7.962	5.262	5.196	...
Enero - Marzo/08	8.278	8.232	5.093	5.196	20.661
Abril	8.019	8.015	5.116	5.231	...
Mayo	7.497	7.483	4.670	5.275	...
Junio	10.024	7.621	4.799	5.093	...
Abril - Junio/08	8.511	7.706	4.857	5.198	20.502
Julio	8.079	8.014	4.964	5.349	...
Agosto	8.173	8.139	5.413	5.232	...
Setiembre	7.885	7.866	4.800	5.180	...
Julio - Setiembre/08	8.042	8.004	5.061	5.254	27.392
Octubre	8.683	8.623	5.651	5.317	...
Noviembre	8.425	8.369	5.162	5.166	...
Diciembre	11.978	9.087	5.596	5.855	...
Octubre - Diciembre/08	9.695	8.693	5.470	5.446	26.232
Total 2008	8.633	8.160	5.120	5.273	23.697
Mes y Trimestre 2009					
Enero (2)	8.408	8.397	5.463	6.033	...
Febrero (2)	8.017	8.014	4.942	6.699	...
Marzo (2)	8.156	8.842	5.734	6.530	...
Enero - Marzo/09 (2)	8.185	8.180	5.412	6.402	19.030
Abril (2)	8.196	8.195	5.350	6.153	...
Mayo (2)	8.230	8.216	5.337	6.647	...
Junio (2)	11.158	8.183	5.138	6.454	...
Abril - Junio/09 (2)	9.194	8.184	5.288	6.421	18.395
Julio (2)	7.993	7.984	5.624	6.557	...
Agosto (2)	8.281	8.272	5.863	6.091	...
Setiembre (2)	8.007	8.007	5.130	5.943	...
Julio - Setiembre/09 (2)	8.110	8.103	5.554	6.192	23.288
Octubre (2)	7.944	7.944	6.328	6.426	...
Noviembre (2)	8.461	8.461	5.731	6.383	...
Diciembre (2)	12.244	9.250	5.936	6.164	...
Octubre - Diciembre/09 (2)	9.238	8.475	5.951	6.410	19.324
Total 2009	8.633	8.213	5.528	6.333	19.979
Mes y Trimestre 2010					
Enero	11.697	8.706	5.697	5.991	...
Febrero	8.639	8.609	5.066	6.372	...
Marzo	8.442	8.441	4.977	6.516	...
Enero - Marzo/10	9.550	8.525	5.216	6.304	19.027
Abril	8.585	8.584	5.622	6.392	...
Mayo	8.158	8.156	5.448	6.556	...
Junio	8.725	8.720	5.672	6.277	...
Abril - Junio/10	8.560	8.558	5.600	6.517	19.802
Julio					
Agosto					
Setiembre					
Julio - Setiembre/10					
Octubre					
Noviembre					
Diciembre					
Octubre - Diciembre/10					
Total 2010					

FUENTE : Instituto Nacional de Estadística.

(1) : Interior del país comprende todos los departamentos excepto Montevideo

(2) : Cifras revisadas

**INGRESO MEDIO DE LOS PERCEPTORES POR FUENTES DE INGRESOS
A PRECIOS DE ENERO 2005.
LOCALIDADES PEQUEÑAS Y ZONAS RURALES**

Período: 2008 -

Año, Trimestre y Mes	Ingresos Salariales				
	Con Aguinaldo	Sin Aguinaldo	Ingresos Cuenta Propia	Ingresos Pasividades	Ingresos Patrones
Mes y Trimestre 2008					
Enero	6.769	6.757	6.612	3.983	...
Febrero	6.916	6.914	6.624	4.251	...
Marzo	6.931	6.931	6.201	4.036	...
Enero - Marzo/08	6.923	6.919	6.456	4.090	17.956
Abril	6.763	6.734	7.470	3.786	...
Mayo	7.086	7.044	6.868	3.830	...
Junio	8.466	6.748	6.243	4.470	...
Abril - Junio/08	7.484	6.836	6.888	4.030	22.204
Julio	6.692	6.681	6.726	3.816	...
Agosto	6.703	6.703	5.626	4.107	...
Setiembre	6.995	6.995	6.193	3.683	...
Julio - Setiembre/08	6.804	6.800	6.183	3.870	18.809
Octubre	7.108	7.092	5.289	3.872	...
Noviembre	6.949	6.935	6.519	3.754	...
Diciembre	9.330	7.464	5.798	4.643	...
Octubre - Diciembre/08	7.796	7.164	5.869	4.090	20.781
Total 2008	7.226	6.916	6.347	4.019	19.937
Mes y Trimestre 2009					
Enero (1)	6.565	6.523	6.695	4.530	...
Febrero (1)	7.459	7.451	5.764	4.651	...
Marzo (1)	6.504	6.504	5.725	4.729	...
Enero - Marzo/09 (1)	6.866	6.850	6.324	4.659	23.478
Abril (1)	6.229	6.229	6.400	4.772	...
Mayo (1)	6.659	6.659	5.854	4.689	...
Junio (1)	8.753	6.693	5.490	4.683	...
Abril - Junio/09 (1)	7.130	6.497	5.797	4.739	20.898
Julio (1)	6.573	6.510	4.407	5.032	...
Agosto (1)	7.008	7.008	5.863	4.314	...
Setiembre (1)	6.741	6.741	5.495	4.663	...
Julio - Setiembre/09 (1)	6.719	6.698	5.557	4.672	20.140
Octubre (1)	6.456	6.454	5.907	5.053	...
Noviembre (1)	6.596	6.596	7.022	4.284	...
Diciembre (1)	9.700	7.654	6.940	5.002	...
Octubre - Diciembre/09 (1)	7.416	6.835	7.535	4.712	23.649
Total 2009	6.894	6.595	6.075	4.581	21.031
Mes y Trimestre 2010					
Enero	8.931	6.958	7.543	4.863	...
Febrero	7.394	7.393	7.193	4.919	...
Marzo	6.688	6.685	5.321	5.157	...
Enero - Marzo/10	7.492	6.905	5.825	4.890	17.484
Abril	6.375	6.375	6.162	4.299	...
Mayo	6.969	6.964	5.182	4.777	...
Junio	7.133	7.121	6.142	4.664	...
Abril - Junio/10	6.911	6.905	6.248	4.537	15.515
Julio					
Agosto					
Setiembre					
Julio - Setiembre/10					
Octubre					
Noviembre					
Diciembre					
Octubre - Diciembre/10					
Total 2010					

FUENTE : Instituto Nacional de Estadística.

NOTA : Los promedios trimestrales pueden quedar fuera de rango respecto de los promedios mensuales debido al procedimiento de cálculo de los expansores en cada período temporal.

(1) : Cifras revisadas