



## Indicadores Varios

IV

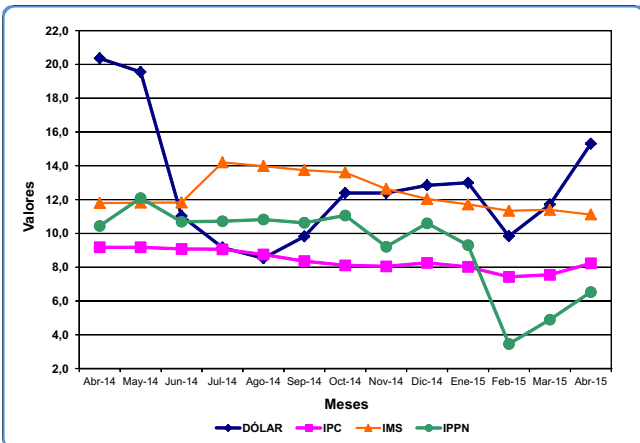
8 de junio de 2015 - Dep. Legal 317.938

Nro. 1332 Mayo / 2015

### INDICADORES

	VALOR	VARIACIONES (en%)		
		Acumuladas		
		Mes	Año	12 meses
<b>DÓLAR INTERBANCARIO TIPO VENDEDOR - Mayo/15</b>				
Promedio Mes (\$/US\$)	26,67	1,2	10,6	15,8
Fin de Mes (\$/US\$)	26,84	1,6	10,2	16,9
<b>ÍNDICE DE LOS PRECIOS AL CONSUMO, Base DIC 2010 = 100 Mayo 2015</b>				
Electricidad	133,23	0,0	37,2	1,9
Gas (por red y super gas)	155,10	0,3	1,7	2,3
Agua corriente	141,25	0,0	9,2	9,1
Ómnibus local	141,04	0,0	4,2	9,2
Servicio de telefonía fija	92,55	0,0	0,0	0,0
<b>SALARIO MÍNIMO NACIONAL (\$) (Vigencia 1/01/15)</b>				
	10.000,00	0,0	11,6	11,6
<b>UNIDAD REAJUSTABLE (\$/Unidad) - Junio/15</b>				
	810,55	0,1	5,3	11,1
<b>UNIDAD REAJUSTABLE DE ALQUILERES (\$/Unidad) - Abril/15</b>				
	807,52	1,6	5,2	11,5
<b>COEF. DE AJUSTE DE ALQUILERES - Mayo/15</b>				
	1,0823	0,6	0,2	-0,9

Fuente: BCU, BHU, MTSS, MEF e INE



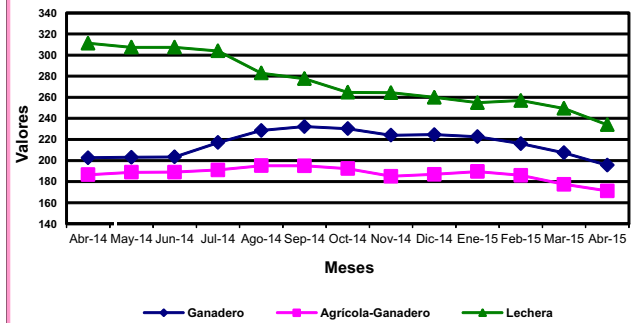
### ÍNDICE DE REAJUSTE PARA LOS CRÉDITOS AL SECTOR AGROPECUARIO (1)

TIPO DE EXPLOTACIÓN	N° Índice	VARIACIONES (%)		
		Acumuladas		
		Mes	Año	12 meses
		Abril		
<b>GANADERA</b>	173,85	-1,74	-4,80	11,33
<b>AGRÍCOLA - GANADERA</b>	152,20	0,50	0,14	5,85
<b>LECHERA</b>	207,92	-2,28	-1,62	-13,31
<b>DÓLAR</b>	88,90	4,18	9,31	15,35
<b>PRECIOS AL CONSUMO</b>	222,10	0,57	4,65	8,23

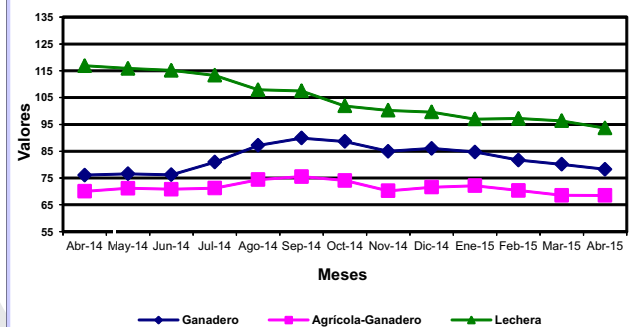
Fuente: Dirección de Investigaciones Económicas Agropecuarias (DIEA).

(1): Base Abril/2004

### Índices Deflactados por DÓLAR Base Abril 2004=100



### Índices Deflactados por IPC Base Abril 2004=100



Hojas de divulgación coleccionables, que recogen los principales resultados de las estadísticas coyunturales elaboradas por el INE. Esta es una publicación oficial del INE de libre distribución. Se permite su reproducción citando la fuente.

- IPC** Índice de los Precios del Consumo
- IPPN** Índice de Precios de Productos Nacionales
- IMS** Índice Medio de Salarios
- ICC** Índice del Costo de la Construcción
- IA** Indicadores de Actividad
- IV** Indicadores Varios

COTIZACIÓN INTERBANCARIA DÓLAR USA - BILLETE VENTA, POR AÑO,  
SEGÚN MES. (PROMEDIO MENSUAL)

AÑOS 2012-2015

MESES	AÑOS			
	2015	2014	2013	2012
Enero	24,47	22,21	19,33	19,63
Febrero	24,57	22,49	19,11	19,44
Marzo	25,29	22,67	19,00	19,53
Abril	26,35	23,07	18,99	19,68
Mayo	26,67	22,96	19,26	20,23
Junio		22,93	20,68	21,69
Julio		23,34	21,07	21,80
Agosto		23,76	21,86	21,31
Setiembre		24,70	22,15	21,22
Octubre		24,20	21,64	20,13
Noviembre		23,73	21,35	19,77
Diciembre		24,37	21,36	19,30
PROMEDIO ANUAL		23,37	20,48	20,31

UNIDAD REAJUSTABLE, POR AÑO, SEGÚN MES.

AÑOS 2012-2015

MESES	AÑOS			
	2015	2014	2013	2012
Enero	770,08	683,70	609,13	542,78
Febrero	771,21	688,34	613,95	543,18
Marzo	805,57	721,09	645,46	577,40
Abril	807,62	725,37	648,79	579,78
Mayo	809,38	726,62	650,66	582,15
Junio	810,55	729,47	652,52	583,21
Julio		730,27	653,11	584,71
Agosto		730,71	653,43	584,96
Setiembre		759,18	664,76	594,36
Octubre		762,44	668,93	598,90
Noviembre		763,83	671,53	600,62
Diciembre		769,65	677,49	607,56
PROMEDIO ANUAL		732,56	650,81	581,63

UNIDAD REAJUSTABLE DE ALQUILERES, POR AÑO, SEGÚN MES

AÑOS 2012-2015

MESES	AÑOS			
	2015	2014	2013	2012
Enero	770,31	683,18	610,21	542,80
Febrero	782,29	697,71	622,85	554,45
Marzo	794,80	711,60	636,07	566,79
Abril	807,52	724,36	648,30	579,78
Mayo		727,15	650,66	581,71
Junio		728,79	652,10	583,36
Julio		730,15	653,02	584,29
Agosto		740,05	657,10	588,01
Setiembre		750,78	662,37	592,74
Octubre		761,82	668,41	597,96
Noviembre		765,31	672,65	602,36
Diciembre		767,85	677,57	605,77
PROMEDIO ANUAL		732,40	650,94	581,67

ÍNDICES DE REAJUSTE PARA LOS CREDITOS AL SECTOR AGROPECUARIO,  
EXPLOTACIÓN AGRÍCOLA - GANADERA, POR AÑO, SEGÚN MES

AÑOS 2012-2015

MESES	AÑOS			
	Base Abril 2004 =100			
	2015	2014	2013	2012
Enero	156,49	143,26	171,77	131,94
Febrero	154,32	149,19	180,32	133,98
Marzo	151,44	145,32	188,63	137,65
Abril	152,20	143,79	197,03	137,00
Mayo		146,57	196,22	136,01
Junio		146,31	193,74	144,03
Julio		148,23	238,66	152,65
Agosto		156,04	198,31	154,13
Setiembre		159,95	208,52	157,21
Octubre		157,82	218,98	147,60
Noviembre		149,83	219,09	142,80
Diciembre		151,98	255,07	140,55
PROMEDIO ANUAL		149,86	205,53	142,96

ÍNDICE DE REAJUSTE PARA LOS CRÉDITOS AL SECTOR AGROPECUARIO,  
EXPLOTACIÓN GANADERA, POR AÑO, SEGÚN MES.

AÑOS 2012-2015

MESES	AÑOS			
	Base Abril 2004 =100			
	2015	2014	2013	2012
Enero	183,77	154,69	145,60	152,68
Febrero	179,20	164,54	143,85	156,74
Marzo	176,92	159,91	139,80	164,18
Abril	173,85	156,16	136,07	161,47
Mayo		157,61	135,41	158,59
Junio		157,44	145,66	164,96
Julio		168,42	149,55	169,10
Agosto		182,78	155,57	171,02
Setiembre		190,45	154,27	174,91
Octubre		188,86	160,08	164,73
Noviembre		181,31	146,32	156,64
Diciembre		182,62	145,23	150,98
PROMEDIO ANUAL		170,40	145,62	162,17

ÍNDICE DE REAJUSTE PARA LOS CRÉDITOS AL SECTOR AGROPECUARIO,  
EXPLOTACIÓN LECHERA, POR AÑO, SEGÚN MES.

AÑOS 2012-2015

MESES	AÑOS			
	Base Abril 2004 =100			
	2015	2014	2013	2012
Enero	210,39	226,57	171,77	177,87
Febrero	213,16	236,46	180,32	181,55
Marzo	212,77	240,32	188,63	189,49
Abril	207,92	239,83	197,03	190,20
Mayo		238,58	196,22	189,86
Junio		237,94	193,74	190,47
Julio		235,79	238,66	190,81
Agosto		226,27	198,31	174,08
Setiembre		227,65	208,52	176,59
Octubre		217,06	218,98	174,82
Noviembre		213,92	219,09	167,30
Diciembre		211,35	255,07	165,85
PROMEDIO ANUAL		229,31	205,53	180,74