

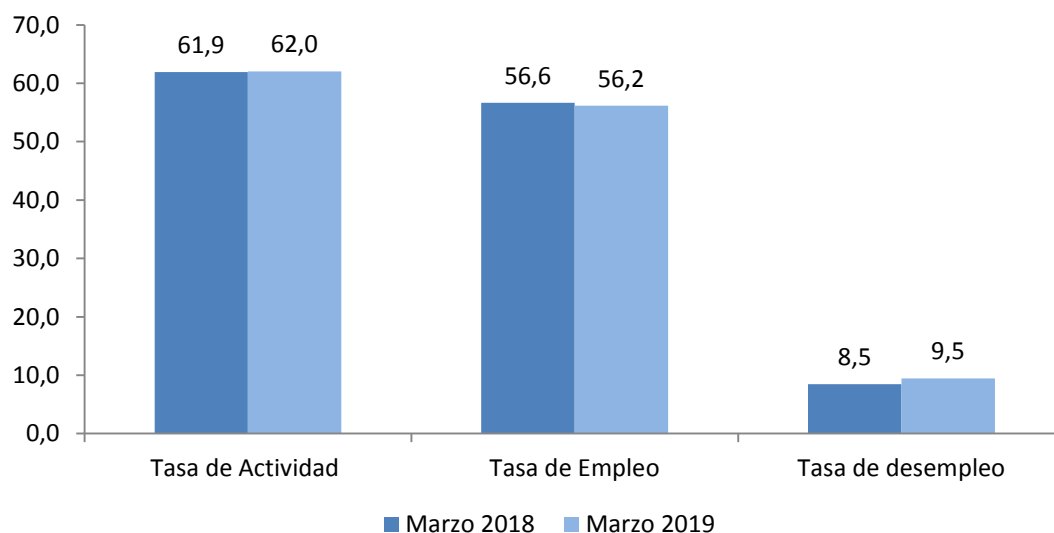
Montevideo, 16 de mayo de 2019

## Actividad, Empleo y Desempleo Marzo y Primer Trimestre 2019

### Principales Resultados

En el mes de **Marzo** para el Total País se estimaron puntualmente las siguientes tasas: **Actividad 62,0%**, **Empleo 56,2%** y **Desempleo 9,5%**.

**Gráfico 1 - Tasas de Actividad, Empleo y Desempleo, Total País (%).  
Marzo 2018 – Marzo 2019**



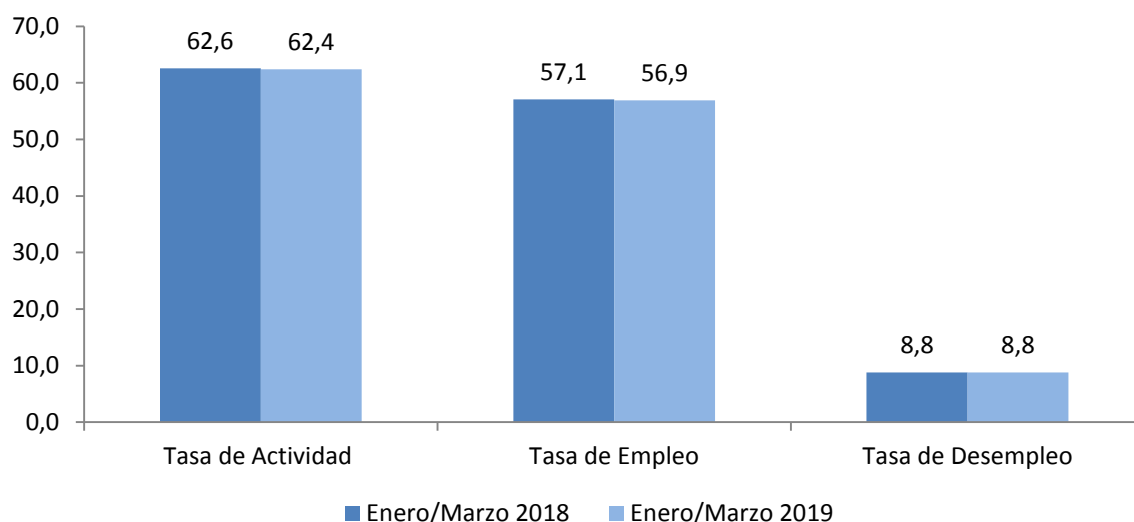
**Cuadro 1 - Tasas de Actividad, Empleo y Desempleo e intervalos de confianza para el mes corriente, Total País (%). Marzo 2018 – Marzo 2019**

	Marzo 2018	Marzo 2019	Intervalo de confianza al 95% Marzo 2019
Tasa de Actividad	61,9	62,0	[61,0 ; 63,0]
Tasa de Empleo	56,6	56,2	[55,1 ; 57,3]
Tasa de desempleo	8,5	9,5	[8,5 ; 10,5]

Fuente: INE, Encuesta Continua de Hogares

En el **trimestre Enero - Marzo** para el Total País se estimaron puntualmente las siguientes tasas: **Actividad 62,4%, Empleo 56,9% y Desempleo 8,8%**.

**Gráfico 2 - Tasas de Actividad, Empleo y Desempleo, Total País (%). Trimestre Enero/ Marzo 2018 – Trimestre Enero/ Marzo 2019**



**Cuadro 2 - Tasas de Actividad, Empleo y Desempleo, e intervalos de confianza para el trimestre corriente, Total País (%). Trimestre Enero/Marzo 2018 – Enero/Marzo 2019**

	Enero/Marzo 2018	Enero/Marzo 2019	Intervalo de confianza al 95% Enero/Marzo 2019
Tasa de Actividad	62,6	62,4	[61,8 ; 63,0]
Tasa de Empleo	57,1	56,9	[56,3 ; 57,5]
Tasa de Desempleo	8,8	8,8	[8,2 ; 9,4]

Fuente: INE, Encuesta Continua de Hogares

## Comentarios

### TASA DE ACTIVIDAD

#### MENSUAL

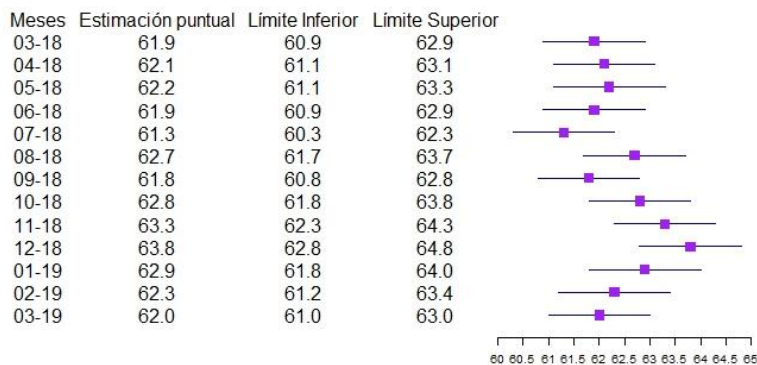
La estimación puntual de la tasa de actividad para el Total País en el mes de marzo se ubicó en 62,0%, lo que representa 0,1 puntos porcentuales superior respecto al mismo período del año 2018 (61,9%) y 0,3 puntos porcentuales de diferencia con el valor calculado para el mes anterior (62,3%).

**Cuadro 3 – Tasa de Actividad por área geográfica e intervalos de confianza (%). Marzo 2019**

Área geográfica	Estimación puntual	Intervalo de confianza al 95%
Total País	62,0	[61,0 ; 63,0]
Montevideo	65,1	[63,1 ; 67,1]
Interior	60,0	[58,6 ; 61,4]

Fuente: INE, Encuesta Continua de Hogares

**Gráfico 3- Tasa de actividad e intervalos de confianza, Total País (%). Marzo 2018-Marzo 2019**



## TRIMESTRAL

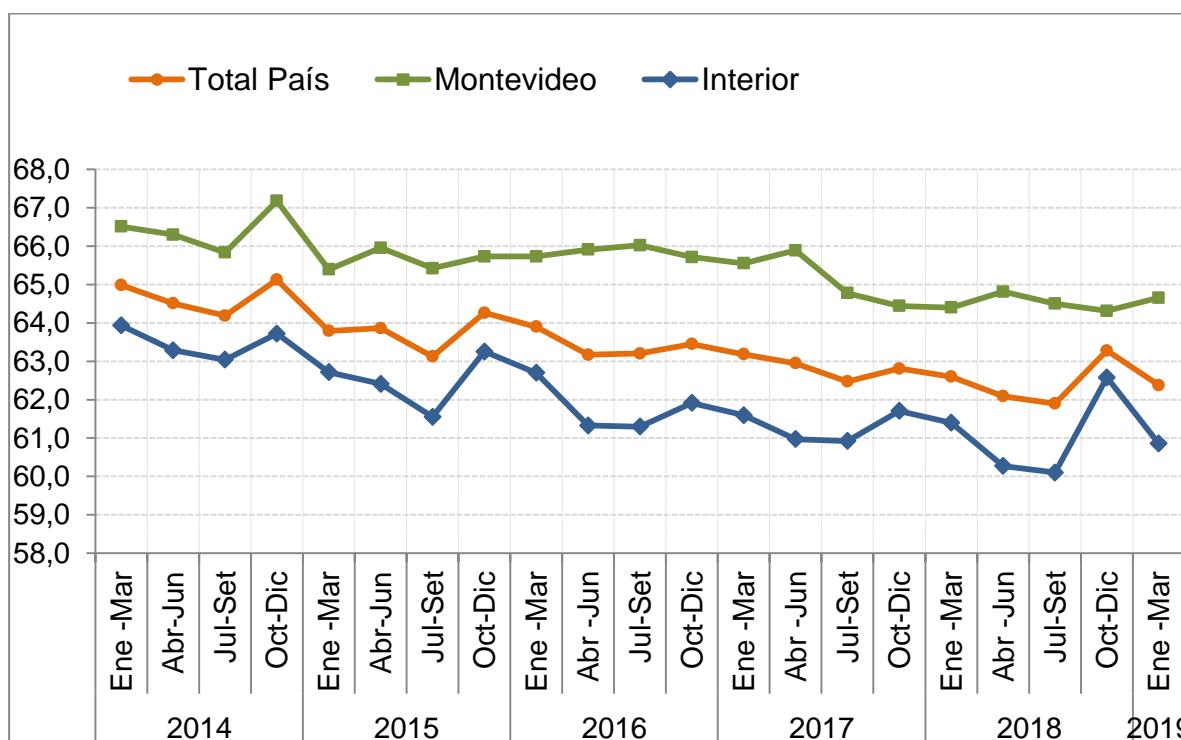
Para el **trimestre enero – marzo**, la estimación puntual de la tasa de actividad para el Total del país se estimó en 62,4%, 0,2 puntos porcentuales inferior a la calculada para igual período del año 2018 (62,6%) y 0,9 inferior a la estimación del trimestre octubre – diciembre 2018 (63,3%),

**Cuadro 4 – Tasa de Actividad por área geográfica e intervalos de confianza (%). Primer Trimestre 2019**

Área geográfica	Estimación puntual	Intervalo de confianza al 95%
Total País	62,4	[61,8 ; 63,0]
Montevideo	64,7	[63,5 ; 65,9]
Interior	60,9	[60,0 ; 61,8]

Fuente: INE, Encuesta Continua de Hogares

**Gráfico 4 – Evolución de la Tasa de Actividad según área geográfica - 2014 -2019**



## TASA DE ACTIVIDAD POR SEXO

### MENSUAL

La estimación puntual de la tasa de actividad para los varones para el mes de marzo para el Total País es 14 puntos porcentuales mayor que la de las mujeres.

**Cuadro 5 – Tasa de Actividad por sexo e intervalos de confianza. Total País (%).  
Marzo 2019**

Sexo	Estimación puntual	Intervalo de confianza al 95%
Hombres	69,4	[68,0 ; 70,8]
Mujeres	55,3	[53,8 ; 56,8]

Fuente: INE, Encuesta Continua de Hogares

### TRIMESTRAL

Para el **trimestre enero – marzo**, la estimación puntual de la tasa de actividad para los varones para el Total País es 15 puntos porcentuales mayor que la de las mujeres.

**Cuadro 6 - Tasa de Actividad por sexo e intervalos de confianza. Total País (%).  
Primer Trimestre 2019**

Sexo	Estimación puntual	Intervalo de confianza al 95%
Hombres	70,2	[69,4 ; 71,0]
Mujeres	55,2	[54,3 ; 56,1]

Fuente: INE, Encuesta Continua de Hogares

## TASA DE ACTIVIDAD POR EDAD Y SEXO

Una apertura en tramos de edad permite indicar que la estimación puntual de la tasa de actividad tanto de las personas más jóvenes (14 a 24 años) como de las de mayor edad (más de 60 años) son sensiblemente inferiores a las del resto de la población.

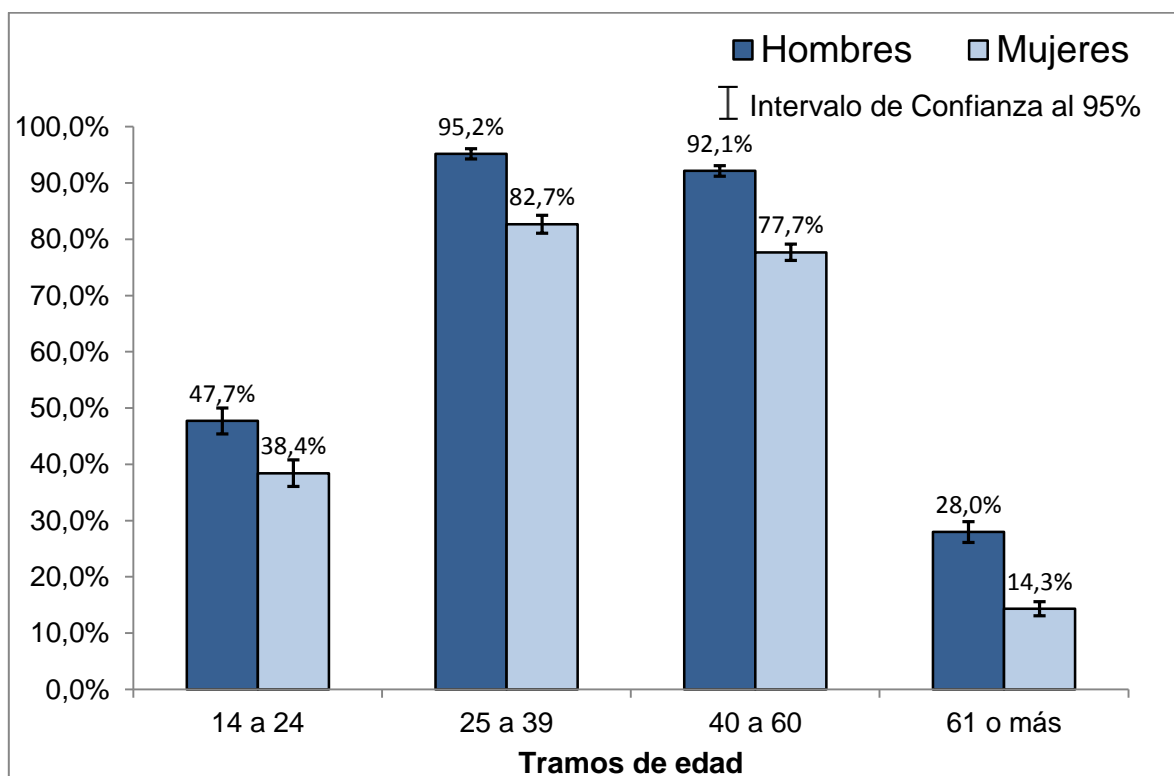
En todos los tramos etarios considerados, la tasa específica de actividad masculina es superior a la femenina.

**Cuadro 7 – Estimación puntual de la tasa específica de actividad e intervalos de confianza al 95% por tramo de edad, según sexo. Total País. Primer Trimestre 2019**

Sexo	Tramos de edad							
	14 a 24		25 a 39		40 a 60		61 y más	
	Est. puntual	Int. confianza al 95%	Est. puntual	Int. confianza al 95%	Est. puntual	Int. confianza al 95%	Est. puntual	Int. confianza al 95%
Total	43,2	[41,5 ; 44,9]	88,9	[88 ; 89,8]	84,7	[83,8 ; 85,6]	20,0	[18,9 ; 21,1]
Hombres	47,7	[45,4 ; 50]	95,2	[94,2 ; 96,2]	92,1	[91,1 ; 93,1]	28,0	[26,1 ; 29,9]
Mujeres	38,4	[36 ; 40,8]	82,7	[81,1 ; 84,3]	77,7	[76,2 ; 79,2]	14,3	[13 ; 15,6]

Fuente: INE, Encuesta Continua de Hogares

**Gráfico 5 – Tasa de actividad por tramo de edad y sexo – Primer trimestre Año 2019**



## TASA DE EMPLEO

### MENSUAL

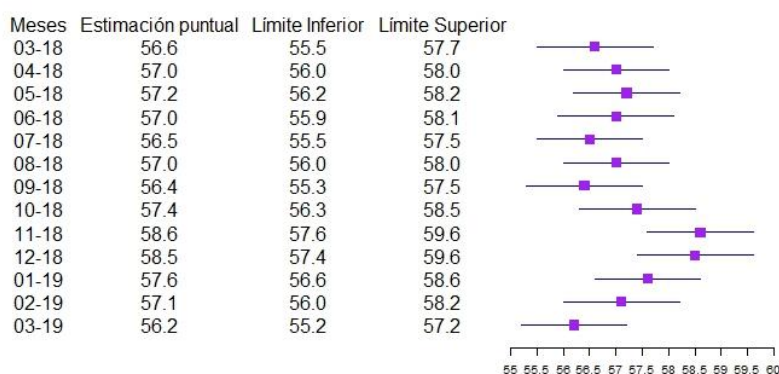
La estimación puntual de la tasa de empleo para el Total País en el mes de marzo se ubicó en 56,2%, lo que representa 0,4 puntos porcentuales inferior respecto a marzo de 2018 (56,6%) y 0,9 puntos porcentuales de diferencia con el valor calculado en el mes anterior (57,1%).

**Cuadro 8 – Tasa de Empleo por área geográfica e intervalos de confianza (%).  
Marzo 2019**

Área geográfica	Estimación puntual	Intervalo de confianza al 95%
Total País	56,2	[55,1 ; 57,3]
Montevideo	59,6	[57,7 ; 61,5]
Interior	53,9	[52,4 ; 55,4]

Fuente: INE, Encuesta Continua de Hogares

**Gráfico 6- Tasa de empleo e intervalos de confianza. Total País (%).  
Marzo 2018-Marzo 2019**



Las variables consideradas para estudiar las condiciones de la población ocupada, muestran los siguientes valores en el mes de marzo de 2019:

- subempleo 10,1%
- no registro a la seguridad social 23,9%
- empleo sin restricciones 72,7%

## TRIMESTRAL

Para el **trimestre enero – marzo** la tasa de empleo, para el Total del país, se estimó en 56,9%, lo que marca una diferencia de 0,2 puntos porcentuales con respecto a similar período de 2018 (57,1%) y de 1,2 puntos porcentuales con respecto al trimestre anterior (58,1%).

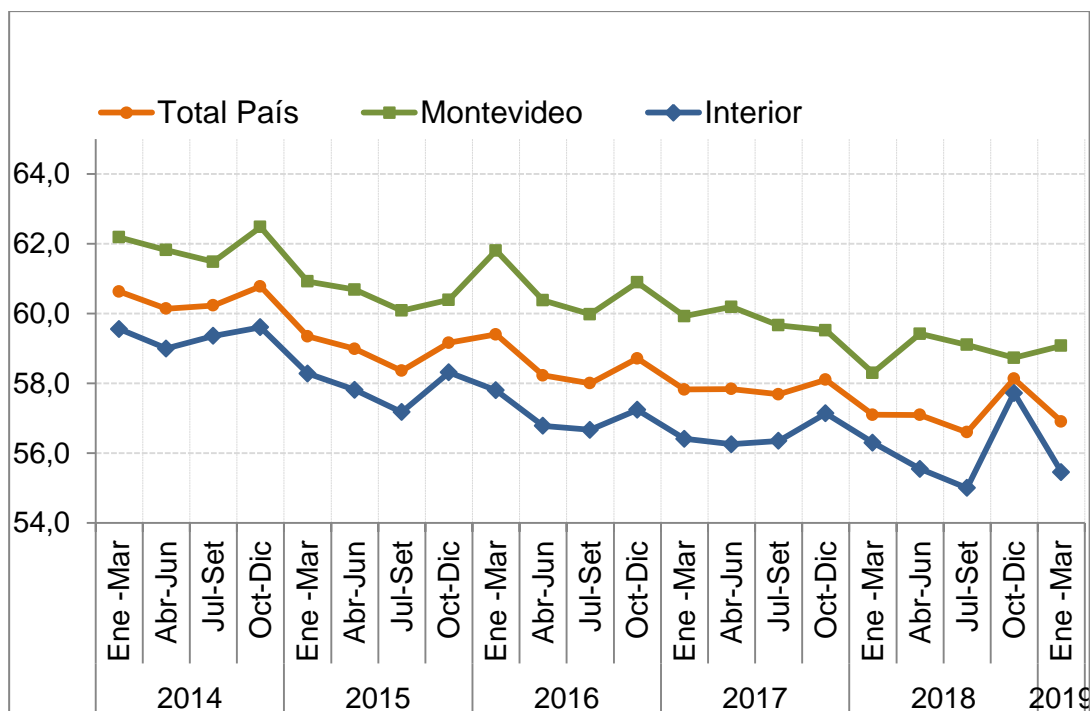
### Cuadro 9 - Tasa de Empleo por área geográfica e intervalos de confianza (%). Primer Trimestre 2019

Área geográfica	Estimación puntual	Intervalo de confianza al 95%
Total País	56,9	[56,3 ; 57,5]
Montevideo	59,1	[57,9 ; 60,3]
Interior	55,5	[54,6 ; 56,4]

Fuente: INE, Encuesta Continua de Hogares



**Gráfico 7 – Evolución de la Tasa de Empleo por área geográfica – 2014 - 2019**



Las variables consideradas para estudiar las condiciones de la población ocupada, muestran los siguientes valores en el primer trimestre de 2019:

- subempleo 9,3%
- no registro a la seguridad social 24,5%
- empleo sin restricciones 72,5%

## TASA DE EMPLEO POR SEXO

### MENSUAL

La estimación puntual de la tasa de empleo por sexo para el Total País en el mes de marzo para los hombres supera los 15 puntos porcentuales a la de las mujeres.

**Cuadro 10 – Tasa de empleo por sexo e intervalos de confianza. Total País (%).  
Marzo 2019**

Sexo	Estimación puntual	Intervalo de confianza al 95%
Hombres	64,1	[62,6 ; 65,6]
Mujeres	48,9	[47,4 ; 50,4]

Fuente: INE, Encuesta Continua de Hogares

### TRIMESTRAL

En el **trimestre enero – marzo** para el Total del país, la estimación puntual de la tasa de empleo para los hombres es casi 16 puntos porcentuales superior a la de las mujeres.

**Cuadro 11 – Tasa de empleo por sexo e intervalos de confianza. Total País (%).  
Primer Trimestre 2019**

Sexo	Estimación puntual	Intervalo de confianza al 95%
Hombres	65,2	[64,3 ; 66,1]
Mujeres	49,3	[48,4 ; 50,2]

Fuente: INE, Encuesta Continua de Hogares

## TASA DE EMPLEO POR EDAD Y SEXO

Una apertura en tramos de edad permite indicar que la estimación puntual de la tasa de empleo tanto de las personas más jóvenes (14 a 24 años) como de las de mayor edad (más de 60 años) son sensiblemente inferiores a las del resto de la población.

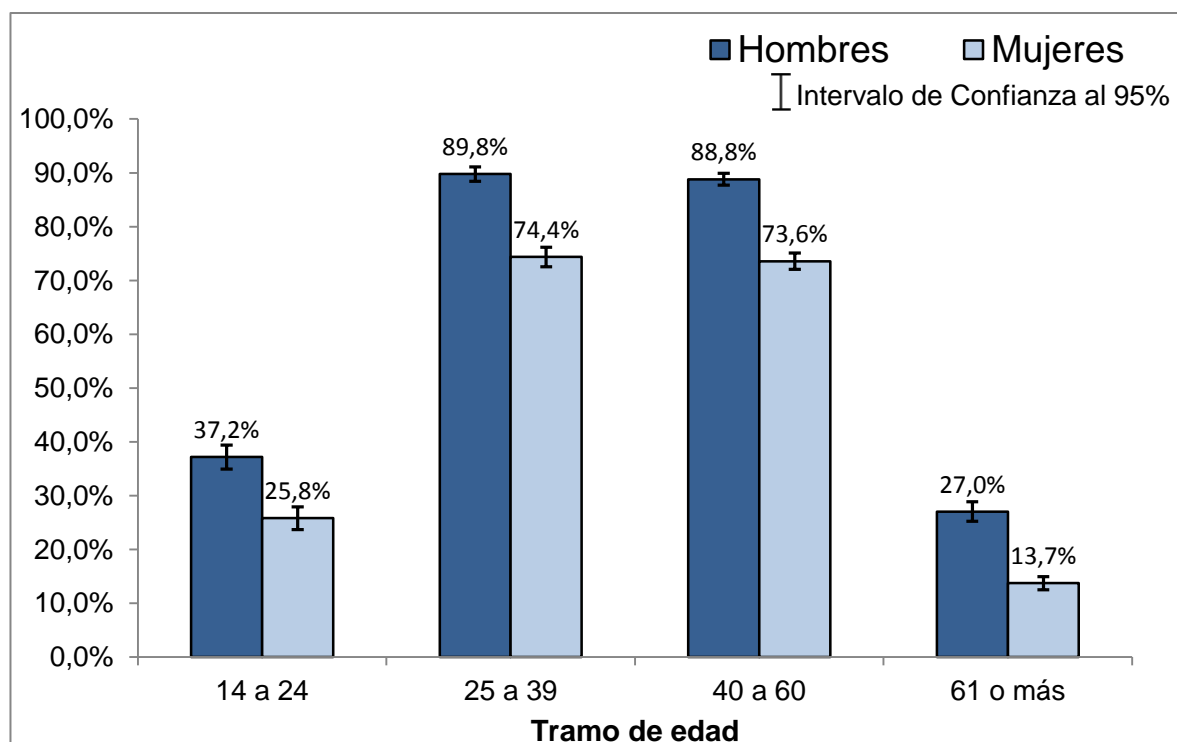
En todos los tramos etarios considerados, la tasa específica de empleo masculina es superior a la femenina.

**Cuadro 12- Estimación puntual de la tasa específica de empleo e intervalo de confianza al 95% por tramo de edad, según sexo - Total País. Primer Trimestre 2019**

Sexo	Tramos de edad							
	14 a 24		25 a 39		40 a 60		61 y más	
	Est. puntual	Int. confianza al 95%	Est. puntual	Int. confianza al 95%	Est. puntual	Int. confianza al 95%	Est. puntual	Int. confianza al 95%
Total	31,7	[30,1 ; 33,3]	82,0	[80,9 ; 83,1]	80,9	[79,9 ; 81,9]	19,3	[18,2 ; 20,4]
Hombres	37,2	[34,9 ; 39,5]	89,8	[88,5 ; 91,1]	88,8	[87,7 ; 89,9]	27,0	[25,1 ; 28,9]
Mujeres	25,8	[23,7 ; 27,9]	74,4	[72,6 ; 76,2]	73,6	[72,1 ; 75,1]	13,7	[12,4 ; 15]

Fuente: INE, Encuesta Continua de Hogares

**Gráfico 8 – Tasa de empleo por tramo de edad y sexo – Primer trimestre Año 2019**



## TASA DE DESEMPLEO

### MENSUAL

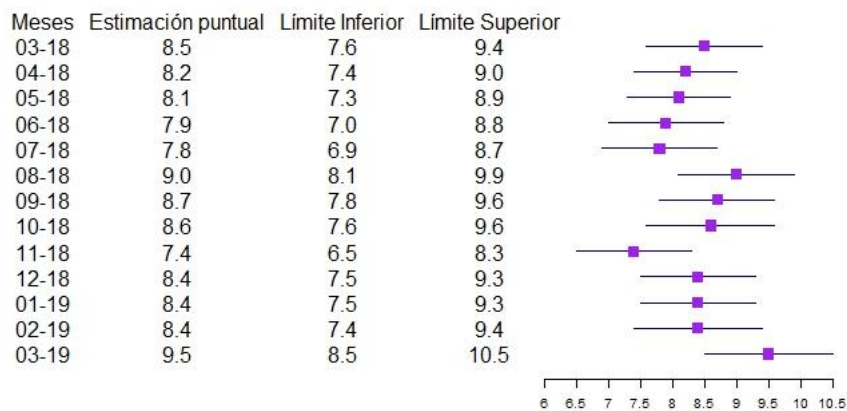
La estimación puntual de la tasa de desempleo para el Total País en el mes de marzo se ubicó en 9,5%, lo que representa 1,0 puntos porcentuales superior respecto al mismo mes del año anterior (8,5%) y 1,1 superior al valor calculado para febrero 2019 (8,4%).

**Cuadro 13 – Tasa de Desempleo por área geográfica e intervalos de confianza (%).  
Marzo 2019**

Área geográfica	Estimación puntual	Intervalo de confianza al 95%
Total País	9,5	[8,5 ; 10,5]
Montevideo	8,4	[6,9 ; 9,9]
Interior	10,2	[8,9 ; 11,5]

Fuente: INE, Encuesta Continua de Hogares

**Gráfico 9 - Tasa de Desempleo, Total País  
Marzo 2018 - Marzo 2019**



## TRIMESTRAL

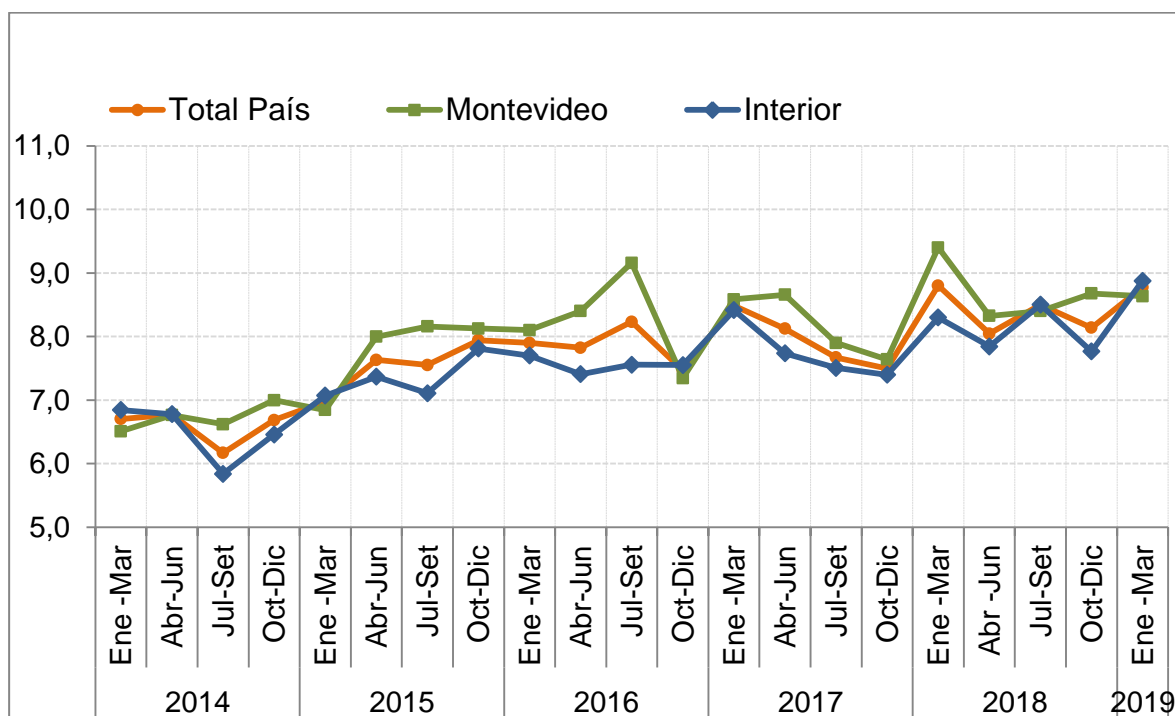
Para el **trimestre enero – marzo** la estimación puntual de la tasa de desempleo para el Total del país se estimó en 8,8%, valor igual con respecto a igual período de 2018 (8,8%) y 0,7 puntos porcentuales superior al calculado para el trimestre octubre – diciembre 2018 (8,1%).

**Cuadro 14 – Tasa de Desempleo por área geográfica e intervalos de confianza (%). Primer Trimestre 2019**

Área geográfica	Estimación puntual	Intervalo de confianza al 95%
Total País	8,8	[8,2 ; 9,4]
Montevideo	8,6	[7,7 ; 9,5]
Interior	8,9	[8,2 ; 9,6]

Fuente: INE, Encuesta Continua de Hogares

**Gráfico 10 – Evolución de la Tasa de Desempleo según área geográfica – 2014 - 2019**



## TASA DE DESEMPLEO POR SEXO

### MENSUAL

La estimación puntual de la tasa de desempleo por sexo para el Total País en el mes de marzo indica que las mujeres presentan mayor nivel de desocupación que los varones.

**Cuadro 15 – Tasa de desempleo por sexo e intervalos de confianza. Total País (%).  
Marzo 2019**

Sexo	Estimación puntual	Intervalo de confianza al 95%
Hombres	7,7	[6,5 ; 8,9]
Mujeres	11,5	[10,0 ; 13,0]

Fuente: INE, Encuesta Continua de Hogares

### TRIMESTRAL

En el **trimestre enero - marzo** para el Total del país la estimación de la tasa específica de desempleo indica que las mujeres presentan mayor nivel de desocupación que los varones.

**Cuadro 16 - Tasa de Desempleo por sexo e intervalos de confianza. Total País (%).  
Primer Trimestre 2019**

Sexo	Estimación puntual	Intervalo de confianza al 95%
Hombres	7,2	[6,5 ; 7,9]
Mujeres	10,6	[9,7 ; 11,5]

Fuente: INE, Encuesta Continua de Hogares

## TASA DE DESEMPLEO POR EDAD Y SEXO

La apertura por tramos de edad permite indicar que la estimación puntual de la tasa específica de desempleo de las personas de 14 a 24 años de edad es sustantivamente superior a la del resto de los tramos considerados.

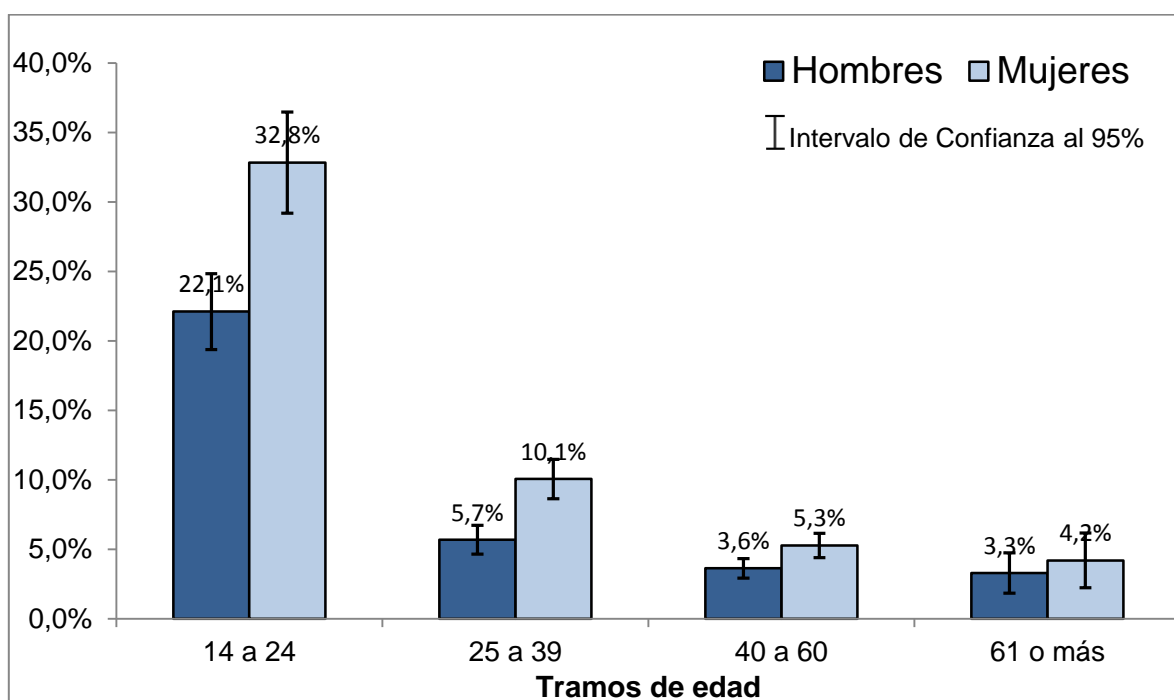
En todos los tramos etarios considerados, la tasa específica de desempleo femenina es superior a la masculina.

**Cuadro 17 - Estimación puntual de la tasa específica de desempleo e intervalo de confianza al 95% por tramo de edad, según sexo - Total país. Primer Trimestre 2019**

Sexo	Tramos de edad							
	14 a 24		25 a 39		40 a 60		61 y más	
	Est. puntual	Int. confianza al 95%	Est. puntual	Int. confianza al 95%	Est. puntual	Int. confianza al 95%	Est. puntual	Int. confianza al 95%
Total	26,7	[24,5 ; 28,9]	7,7	[6,8 ; 8,6]	4,4	[3,8 ; 5]	3,7	[2,5 ; 4,9]
Hombres	22,1	[19,4 ; 24,8]	5,7	[4,7 ; 6,7]	3,6	[2,9 ; 4,3]	3,3	[1,8 ; 4,8]
Mujeres	32,8	[29,1 ; 36,5]	10,1	[8,6 ; 11,6]	5,3	[4,4 ; 6,2]	4,2	[2,2 ; 6,2]

Fuente: INE, Encuesta Continua de Hogares

**Gráfico 11 - Tasa de Desempleo por tramos de edad y sexo- Primer trimestre 2019**



**Cuadro 18 - Tasa de Actividad por área geográfica.  
Período 2017-**

Año, Trimestre y Mes	Total País	Montevideo	Interior		
			Total	Localidades de 5.000 o más hab.	Localidades Pequeñas y Zonas rurales
2017 (7) (8)					
<b>Enero</b>	<b>62,4</b>	<b>64,6</b>	<b>61,0</b>	<b>61,5</b>	<b>59,5</b>
<b>Febrero</b>	<b>63,3</b>	<b>65,7</b>	<b>61,7</b>	<b>62,3</b>	<b>60,2</b>
<b>Marzo</b>	<b>63,7</b>	<b>66,4</b>	<b>61,9</b>	<b>63,4</b>	<b>57,8</b>
Enero - Marzo/17	63,2	65,6	61,6	62,4	59,2
<b>Abril</b>	<b>63,8</b>	<b>66,0</b>	<b>62,3</b>	<b>62,7</b>	<b>61,0</b>
<b>Mayo</b>	<b>62,9</b>	<b>66,3</b>	<b>60,6</b>	<b>61,1</b>	<b>58,9</b>
<b>Junio</b>	<b>62,2</b>	<b>65,4</b>	<b>60,0</b>	<b>59,3</b>	<b>61,9</b>
Abril - Junio/17	63,0	65,9	61,0	61,0	60,8
<b>Julio</b>	<b>63,1</b>	<b>65,6</b>	<b>61,4</b>	<b>62,3</b>	<b>58,9</b>
<b>Agosto</b>	<b>61,6</b>	<b>63,2</b>	<b>60,6</b>	<b>60,9</b>	<b>59,6</b>
<b>Setiembre</b>	<b>62,7</b>	<b>65,4</b>	<b>61,0</b>	<b>61,3</b>	<b>60,0</b>
Julio - Setiembre/17	62,5	64,8	60,9	61,4	59,5
<b>Octubre</b>	<b>63,1</b>	<b>64,7</b>	<b>61,9</b>	<b>61,4</b>	<b>63,7</b>
<b>Noviembre</b>	<b>63,0</b>	<b>66,0</b>	<b>60,9</b>	<b>61,7</b>	<b>59,1</b>
<b>Diciembre</b>	<b>62,5</b>	<b>62,8</b>	<b>62,3</b>	<b>62,3</b>	<b>62,4</b>
Octubre - Diciembre/17	62,8	64,4	61,7	61,8	61,5
Total 2017	<b>62,9</b>	<b>65,2</b>	<b>61,4</b>	<b>61,7</b>	<b>60,5</b>
2018					
<b>Enero</b>	<b>62,6</b>	<b>64,2</b>	<b>61,6</b>	<b>61,9</b>	<b>60,6</b>
<b>Febrero</b>	<b>63,2</b>	<b>65,0</b>	<b>62,0</b>	<b>62,6</b>	<b>60,3</b>
<b>Marzo</b>	<b>61,9</b>	<b>64,0</b>	<b>60,5</b>	<b>59,6</b>	<b>63,1</b>
Enero - Marzo/18	62,6	64,4	61,4	61,4	61,4
<b>Abril</b>	<b>62,1</b>	<b>63,8</b>	<b>61,0</b>	<b>61,1</b>	<b>60,6</b>
<b>Mayo</b>	<b>62,2</b>	<b>64,8</b>	<b>60,5</b>	<b>60,9</b>	<b>59,5</b>
<b>Junio</b>	<b>61,9</b>	<b>65,8</b>	<b>59,3</b>	<b>59,2</b>	<b>59,4</b>
Abril - Junio/18	62,1	64,8	60,3	60,4	59,9
<b>Julio</b>	<b>61,3</b>	<b>62,9</b>	<b>60,2</b>	<b>60,4</b>	<b>59,8</b>
<b>Agosto</b>	<b>62,7</b>	<b>66,9</b>	<b>59,9</b>	<b>60,7</b>	<b>57,4</b>
<b>Setiembre</b>	<b>61,8</b>	<b>63,8</b>	<b>60,4</b>	<b>60,8</b>	<b>59,3</b>
Julio - Setiembre/18	61,9	64,5	60,1	60,5	58,8



<b>Octubre</b>	<b>62,8</b>	<b>64,2</b>	<b>61,9</b>	<b>62,0</b>	<b>61,4</b>
<b>Noviembre</b>	<b>63,3</b>	<b>63,7</b>	<b>63,0</b>	<b>63,6</b>	<b>61,2</b>
<b>Diciembre</b>	<b>63,8</b>	<b>64,8</b>	<b>63,2</b>	<b>63,7</b>	<b>61,6</b>
Octubre - Diciembre/18	63,3	64,3	62,6	63,0	61,3
Total 2018	<b>62,4</b>	<b>64,5</b>	<b>61,1</b>	<b>61,3</b>	<b>60,5</b>
2019					
<b>Enero</b>	<b>62,9</b>	<b>65,5</b>	<b>61,1</b>	<b>61,4</b>	<b>60,1</b>
<b>Febrero</b>	<b>62,3</b>	<b>63,3</b>	<b>61,7</b>	<b>62,6</b>	<b>58,8</b>
Marzo	62,0	65,1	60,0	61,7	55,2
<b>Enero - Marzo/19</b>	<b>62,4</b>	<b>64,7</b>	<b>60,9</b>	<b>61,8</b>	<b>58,0</b>

Fuente: Instituto Nacional de Estadística (INE).

Nota: Las cifras presentadas están sujetas a revisión, en función del cierre anual de la base.

(7): Cifras revisadas a abril de 2018.

(8): Cifras revisadas a agosto de 2018.

(9) Cifras revisadas a marzo de 2019.

**Cuadro 19 - Tasa de Empleo por área geográfica.  
Período 2017-**

Año, Trimestre y Mes	Total País	Montevideo	Interior		
			Total	Localidades de 5.000 o más hab.	Localidades Pequeñas y Zonas rurales
<b>2017 (7) (8)</b>					
<b>Enero</b>	<b>57,3</b>	<b>59,7</b>	<b>55,7</b>	<b>55,8</b>	<b>55,6</b>
<b>Febrero</b>	<b>58,1</b>	<b>60,4</b>	<b>56,6</b>	<b>56,8</b>	<b>56,2</b>
<b>Marzo</b>	<b>58,0</b>	<b>59,7</b>	<b>56,8</b>	<b>57,7</b>	<b>54,3</b>
Enero - Marzo/17	57,8	59,9	56,4	56,7	55,4
<b>Abril</b>	<b>58,4</b>	<b>60,2</b>	<b>57,2</b>	<b>57,4</b>	<b>56,6</b>
<b>Mayo</b>	<b>57,9</b>	<b>60,4</b>	<b>56,2</b>	<b>56,5</b>	<b>55,2</b>
<b>Junio</b>	<b>57,3</b>	<b>60,0</b>	<b>55,5</b>	<b>54,5</b>	<b>58,2</b>
Abril - Junio/17	57,8	60,2	56,2	56,0	56,8
<b>Julio</b>	<b>58,3</b>	<b>60,3</b>	<b>56,9</b>	<b>57,2</b>	<b>56,1</b>
<b>Agosto</b>	<b>56,8</b>	<b>58,5</b>	<b>55,6</b>	<b>55,6</b>	<b>55,7</b>
<b>Setiembre</b>	<b>58,0</b>	<b>60,0</b>	<b>56,7</b>	<b>56,4</b>	<b>57,3</b>
Julio - Setiembre/17	57,7	59,7	56,4	56,4	56,3
<b>Octubre</b>	<b>58,2</b>	<b>59,4</b>	<b>57,4</b>	<b>56,4</b>	<b>60,4</b>
<b>Noviembre</b>	<b>58,1</b>	<b>60,9</b>	<b>56,2</b>	<b>56,3</b>	<b>56,0</b>
<b>Diciembre</b>	<b>58,2</b>	<b>58,4</b>	<b>58,1</b>	<b>58,0</b>	<b>58,4</b>
Octubre - Diciembre/17	58,1	59,5	57,1	56,9	58,0
<b>Total 2017</b>	<b>57,9</b>	<b>59,9</b>	<b>56,7</b>	<b>56,5</b>	<b>57,0</b>
<b>2018</b>					
<b>Enero</b>	<b>57,3</b>	<b>58,1</b>	<b>56,8</b>	<b>56,6</b>	<b>57,3</b>
<b>Febrero</b>	<b>57,3</b>	<b>58,7</b>	<b>56,4</b>	<b>56,3</b>	<b>56,6</b>
<b>Marzo</b>	<b>56,6</b>	<b>58,2</b>	<b>55,6</b>	<b>54,7</b>	<b>58,1</b>
Enero - Marzo/18	57,1	58,3	56,3	55,9	57,3
<b>Abril</b>	<b>57,1</b>	<b>58,0</b>	<b>56,4</b>	<b>56,0</b>	<b>57,8</b>
<b>Mayo</b>	<b>57,2</b>	<b>59,6</b>	<b>55,5</b>	<b>55,6</b>	<b>55,3</b>
<b>Junio</b>	<b>57,0</b>	<b>60,6</b>	<b>54,6</b>	<b>54,4</b>	<b>55,0</b>
Abril - Junio/18	57,1	59,4	55,5	55,4	56,0
<b>Julio</b>	<b>56,5</b>	<b>58,0</b>	<b>55,6</b>	<b>55,8</b>	<b>54,9</b>
<b>Agosto</b>	<b>57,0</b>	<b>60,9</b>	<b>54,4</b>	<b>54,9</b>	<b>53,0</b>
<b>Setiembre</b>	<b>56,4</b>	<b>58,3</b>	<b>55,2</b>	<b>54,9</b>	<b>55,8</b>

Julio - Setiembre/18	56,6	59,1	55,0	55,1	54,5
<b>Octubre</b>	<b>57,4</b>	<b>57,9</b>	<b>57,0</b>	<b>56,6</b>	<b>58,1</b>
<b>Noviembre</b>	<b>58,6</b>	<b>59,1</b>	<b>58,2</b>	<b>58,5</b>	<b>57,4</b>
<b>Diciembre</b>	<b>58,5</b>	<b>58,8</b>	<b>58,2</b>	<b>58,9</b>	<b>56,1</b>
Octubre - Diciembre/18	58,1	58,7	57,7	57,9	57,2
Total 2018	<b>57,2</b>	<b>58,9</b>	<b>56,1</b>	<b>56,0</b>	<b>56,4</b>

2019

<b>Enero</b>	<b>57,6</b>	<b>59,6</b>	<b>56,2</b>	<b>56,2</b>	<b>56,2</b>
<b>Febrero</b>	<b>57,1</b>	<b>58,1</b>	<b>56,5</b>	<b>56,8</b>	<b>55,5</b>
Marzo	56,2	59,6	53,9	55,0	50,7
<b>Enero - Marzo/19</b>	<b>56,9</b>	<b>59,1</b>	<b>55,5</b>	<b>55,9</b>	<b>54,1</b>

Fuente: Instituto Nacional de Estadística (INE).

Nota: Las cifras presentadas están sujetas a revisión, en función del cierre anual de la base.

(8) Cifras revisadas a abril de 2018.

(9) Cifras revisadas a agosto de 2018.

(10) Cifras revisadas a marzo de 2019.

**Cuadro 20 - Tasa de Desempleo por área geográfica.  
Período 2017-**

Año, Trimestre y Mes	Total País	Montevideo	Interior		
			Total	Localidades de 5.000 o más hab.	Localidades Pequeñas y Zonas rurales
<b>2017 (7) (8)</b>					
Enero	8,2	7,5	8,7	9,3	6,6
Febrero	8,2	8,1	8,3	8,8	6,7
Marzo	9,0	10,1	8,2	9,0	6,0
<b>Enero - Marzo/17</b>	<b>8,5</b>	<b>8,6</b>	<b>8,4</b>	<b>9,1</b>	<b>6,4</b>
Abril	8,5	8,9	8,2	8,6	7,1
Mayo	8,0	9,0	7,2	7,5	6,4
Junio	7,8	8,3	7,5	8,1	6,0
<b>Abril - Junio/17</b>	<b>8,1</b>	<b>8,7</b>	<b>7,7</b>	<b>8,2</b>	<b>6,4</b>
Julio	7,6	8,0	7,3	8,1	4,9
Agosto	7,8	7,3	8,2	8,7	6,5
Setiembre	7,6	8,3	7,1	7,9	4,4
<b>Julio - Setiembre/17</b>	<b>7,7</b>	<b>7,9</b>	<b>7,5</b>	<b>8,2</b>	<b>5,4</b>
Octubre	7,7	8,1	7,4	8,2	5,1
Noviembre	7,8	7,7	7,8	8,7	5,2
Diciembre	6,9	7,0	6,8	7,0	6,4
<b>Octubre - Diciembre/17</b>	<b>7,5</b>	<b>7,6</b>	<b>7,4</b>	<b>8,0</b>	<b>5,7</b>
<b>Total 2017</b>	<b>7,9</b>	<b>8,2</b>	<b>7,7</b>	<b>8,3</b>	<b>5,8</b>
<b>2018</b>					
Enero	8,5	9,5	7,8	8,6	5,4
Febrero	9,3	9,7	9,0	10,0	6,0
Marzo	8,5	9,0	8,1	8,2	7,9
<b>Enero - Marzo/18</b>	<b>8,8</b>	<b>9,4</b>	<b>8,3</b>	<b>9,0</b>	<b>6,7</b>
Abril	8,2	9,2	7,5	8,4	4,7
Mayo	8,1	8,0	8,2	8,6	7,2
Junio	7,9	8,0	7,9	8,0	7,5
<b>Abril - Junio/18</b>	<b>8,0</b>	<b>8,3</b>	<b>7,8</b>	<b>8,3</b>	<b>6,5</b>
Julio	7,8	7,8	7,8	7,6	8,1
Agosto	9,0	8,9	9,1	9,6	7,6
Setiembre	8,7	8,6	8,7	9,6	5,9
<b>Julio - Setiembre/18</b>	<b>8,5</b>	<b>8,4</b>	<b>8,5</b>	<b>8,9</b>	<b>7,3</b>
Octubre	8,6	9,7	7,9	8,7	5,5
Noviembre	7,4	7,2	7,6	8,0	6,3
Diciembre	8,4	9,2	7,9	7,5	9,0
<b>Octubre - Diciembre/18</b>	<b>8,1</b>	<b>8,7</b>	<b>7,8</b>	<b>8,1</b>	<b>6,8</b>
<b>Total 2018</b>	<b>8,3</b>	<b>8,7</b>	<b>8,1</b>	<b>8,6</b>	<b>6,7</b>
<b>2019</b>					
Enero	8,4	9,0	8,0	8,5	6,4
Febrero	8,4	8,3	8,5	9,4	5,6
Marzo	9,5	8,4	10,2	10,8	8,1
<b>Enero - Marzo/19</b>	<b>8,8</b>	<b>8,6</b>	<b>8,9</b>	<b>9,6</b>	<b>6,7</b>

Fuente: Instituto Nacional de Estadística (INE).

Nota: Las cifras presentadas están sujetas a revisión, en función del cierre anual de la base.

(7): Cifras revisadas a abril de 2018.

(8): Cifras revisadas a agosto de 2018.

(9): Cifras revisadas a marzo de 2019.

**Cuadro 21 - Tasa de actividad, empleo y desempleo, por sexo. Total País.  
Período 2017-**

Año, Mes y Trimestre	Actividad			Empleo			Desempleo		
	Total	Hombres	Mujeres	Total	Hombres	Mujeres	Total	Hombres	Mujeres
<b>2017 (7) (8)</b>									
Enero	62,4	71,4	54,2	57,3	66,5	48,9	8,2	6,8	9,8
Febrero	63,3	72,9	54,7	58,1	67,9	49,2	8,2	6,8	9,9
Marzo	63,7	72,2	56,0	58,0	67,2	49,5	9,0	6,9	11,5
<b>Enero - Marzo/17</b>	63,2	72,2	55,0	57,8	67,2	49,3	8,5	6,9	10,4
Abril	63,8	71,4	56,8	58,4	66,4	51,0	8,5	6,9	10,3
Mayo	62,9	72,1	54,5	57,9	67,2	49,4	8,0	6,8	9,4
Junio	62,2	70,5	54,6	57,3	65,7	49,7	7,8	6,8	9,1
<b>Abril - Junio/17</b>	63,0	71,3	55,3	57,8	66,4	50,0	8,1	6,9	9,6
Julio	63,1	71,2	55,6	58,3	66,6	50,6	7,6	6,5	9,0
Agosto	61,6	70,2	53,8	56,8	65,5	48,9	7,8	6,6	9,2
Setiembre	62,7	71,1	55,1	58,0	66,8	50,0	7,6	6,1	9,3
<b>Julio - Setiembre/17</b>	62,5	70,9	54,8	57,7	66,3	49,8	7,7	6,4	9,1
Octubre	63,1	71,9	55,0	58,2	67,1	50,0	7,7	6,6	9,0
Noviembre	63,0	71,0	55,7	58,1	66,4	50,5	7,8	6,5	9,2
Diciembre	62,5	71,3	54,5	58,2	67,2	50,0	6,9	5,8	8,3
<b>Octubre - Diciembre/17</b>	62,8	71,4	55,0	58,1	66,9	50,1	7,5	6,3	8,9
<b>Total 2017</b>	62,9	71,6	55,0	57,9	66,9	49,8	7,9	6,6	9,5
<b>2018</b>									
Enero	62,6	70,6	55,2	57,3	65,2	50,1	8,5	7,7	9,4
Febrero	63,2	71,7	55,3	57,3	66,6	48,8	9,3	7,1	11,8
Marzo	61,9	71,0	53,5	56,6	66,1	48,0	8,5	7,0	10,3
<b>Enero - Marzo/18</b>	62,6	71,1	54,7	57,1	66,0	48,9	8,8	7,3	10,6
Abril	62,1	71,4	53,7	57,1	66,6	48,4	8,2	6,7	10,0
Mayo	62,2	70,0	55,1	57,2	65,5	49,5	8,1	6,5	10,0
Junio	61,9	69,8	54,6	57,0	64,8	49,8	7,9	7,1	8,9
<b>Abril - Junio/18</b>	62,1	70,5	54,4	57,1	65,7	49,2	8,0	6,8	9,5
Julio	61,3	69,1	54,2	56,5	65,3	48,6	7,8	5,5	10,4
Agosto	62,7	71,3	54,9	57,0	65,7	49,1	9,0	7,8	10,5
Setiembre	61,8	69,4	54,7	56,4	64,8	48,7	8,7	6,6	11,0
<b>Julio - Setiembre/18</b>	61,9	69,9	54,6	56,6	65,2	48,8	8,5	6,6	10,7
Octubre	62,8	70,4	55,8	57,4	65,3	50,1	8,6	7,2	10,3
Noviembre	63,3	71,4	55,8	58,6	66,6	51,2	7,4	6,7	8,2
Diciembre	63,8	71,6	56,7	58,5	66,6	51,0	8,4	7,0	10,1
<b>Octubre - Diciembre/18</b>	63,3	71,1	56,1	58,1	66,1	50,8	8,1	7,0	9,5
<b>Total 2018</b>	62,4	70,7	54,9	57,2	65,8	49,4	8,3	6,9	10,1
<b>2019</b>									
Enero	62,9	70,9	55,5	57,6	65,9	50,0	8,4	7,1	9,9
Febrero	62,3	70,4	54,9	57,1	65,7	49,2	8,4	6,7	10,4
Marzo	62,0	69,4	55,3	56,2	64,1	48,9	9,5	7,7	11,5
<b>Enero - Marzo/19</b>	62,4	70,2	55,2	56,9	65,2	49,3	8,8	7,2	10,6

Fuente: Instituto Nacional de Estadística (INE).

Nota: Las cifras presentadas están sujetas a revisión, en función del cierre anual de la base.

(7): Cifras revisadas a abril de 2018.

(8): Cifras revisadas a agosto de 2018.

(9) Cifras revisadas a marzo de 2019.

**Cuadro 22 – Porcentaje de la población ocupada, por características de la ocupación. Total País  
Período 2017-**

Año, Mes y Trimestre	Total	Subempleo registrado (1)	Subempleo No Registro Simultáneo	No registro (no subempleados) (2)	Empleo sin restricciones
<b>2017 (9) (10)</b>					
Enero	100,0	2,4	5,0	20,4	72,1
Febrero	100,0	2,2	5,6	19,3	72,9
Marzo	100,0	2,5	6,7	19,7	71,1
<b>Enero - Marzo/17</b>	<b>100,0</b>	<b>2,4</b>	<b>5,8</b>	<b>19,8</b>	<b>72,0</b>
Abril	100,0	2,6	5,6	20,2	71,6
Mayo	100,0	2,9	5,6	18,4	73,0
Junio	100,0	2,6	5,1	18,3	74,0
<b>Abril - Junio/17</b>	<b>100,0</b>	<b>2,7</b>	<b>5,5</b>	<b>18,9</b>	<b>72,9</b>
Julio	100,0	3,0	5,7	18,6	72,7
Agosto	100,0	2,6	5,9	18,7	72,7
Setiembre	100,0	3,0	6,6	18,4	72,0
<b>Julio - Setiembre/17</b>	<b>100,0</b>	<b>2,9</b>	<b>6,1</b>	<b>18,6</b>	<b>72,4</b>
Octubre	100,0	2,8	5,3	18,2	73,7
Noviembre	100,0	2,1	6,3	18,8	72,8
Diciembre	100,0	2,4	5,3	19,6	72,6
<b>Octubre - Diciembre/17</b>	<b>100,0</b>	<b>2,5</b>	<b>5,7</b>	<b>18,8</b>	<b>73,1</b>
<b>Total 2017</b>	<b>100,0</b>	<b>2,6</b>	<b>5,7</b>	<b>19,0</b>	<b>72,7</b>
<b>2018</b>					
Enero	100,0	1,9	6,1	18,1	74,0
Febrero	100,0	2,9	6,8	18,4	71,9
Marzo	100,0	2,2	5,4	18,1	74,2
<b>Enero - Marzo/18</b>	<b>100,0</b>	<b>2,3</b>	<b>6,1</b>	<b>18,2</b>	<b>73,3</b>
Abril	100,0	2,5	6,7	19,6	71,2
Mayo	100,0	2,7	6,4	18,2	72,7
Junio	100,0	2,5	5,5	19,7	72,2
<b>Abril - Junio/18</b>	<b>100,0</b>	<b>2,5</b>	<b>6,2</b>	<b>19,2</b>	<b>72,0</b>
Julio	100,0	2,9	6,2	18,1	72,8
Agosto	100,0	2,8	5,8	17,3	74,0
Setiembre	100,0	2,9	5,2	18,6	73,4
<b>Julio - Setiembre/18</b>	<b>100,0</b>	<b>2,9</b>	<b>5,8</b>	<b>18,1</b>	<b>73,3</b>
Octubre	100,0	2,5	5,9	18,9	72,8
Noviembre	100,0	2,4	5,8	19,2	72,6
Diciembre	100,0	2,8	5,3	18,8	73,0
<b>Octubre - Diciembre/18</b>	<b>100,0</b>	<b>2,6</b>	<b>5,7</b>	<b>19,1</b>	<b>72,7</b>
<b>Total 2018</b>	<b>100,0</b>	<b>2,6</b>	<b>5,9</b>	<b>18,6</b>	<b>72,8</b>
<b>2019</b>					
Enero	100,0	3,1	6,6	19,0	71,3
Febrero	100,0	2,5	5,5	17,9	74,1
Marzo	100,0	3,4	6,7	17,2	72,7
<b>Enero - Marzo/19</b>	<b>100,0</b>	<b>3,0</b>	<b>6,3</b>	<b>18,2</b>	<b>72,5</b>

Fuente: Instituto Nacional de Estadística (INE).

Nota: Las cifras presentadas están sujetas a revisión, en función del cierre anual de la base.

(9): Cifras revisadas a abril de 2018.

(10): Cifras revisadas a agosto de 2018.

(11) Cifras revisadas a marzo de 2019.

## Datos metodológicos

Las estimaciones de Actividad, Empleo y Desempleo son basadas en una muestra aleatoria y por ende se encuentran sujetas a errores de muestreo.

### Errores de muestreo

Los errores de muestreo ocurren al estimar una característica de la población observando solo una porción de ella (muestra) en lugar de la población total. Se refiere a la diferencia entre la estimación derivada de una encuesta por muestreo y el valor "verdadero" del parámetro<sup>1</sup> que resultaría si se realizara un censo de toda la población en las mismas condiciones. No hay errores de muestreo en un censo porque los cálculos se basan en toda la población.

### Intervalos de Confianza

Una medida comúnmente utilizada para cuantificar el error de muestreo es el error estándar (SE). El error estándar mide el grado de variación introducido en las estimaciones al seleccionar una muestra particular en lugar de otra del mismo tamaño y diseño. El error estándar también se puede usar para calcular los intervalos de confianza asociados con una estimación (Y). Los intervalos de confianza (IC) se utilizan para expresar la precisión de la estimación. Se ha demostrado matemáticamente que, si el muestreo se repitiera muchas veces, el "verdadero" valor del parámetro se ubicaría dentro del intervalo de confianza  $Y \pm 2SE$  95 veces de cada 100.

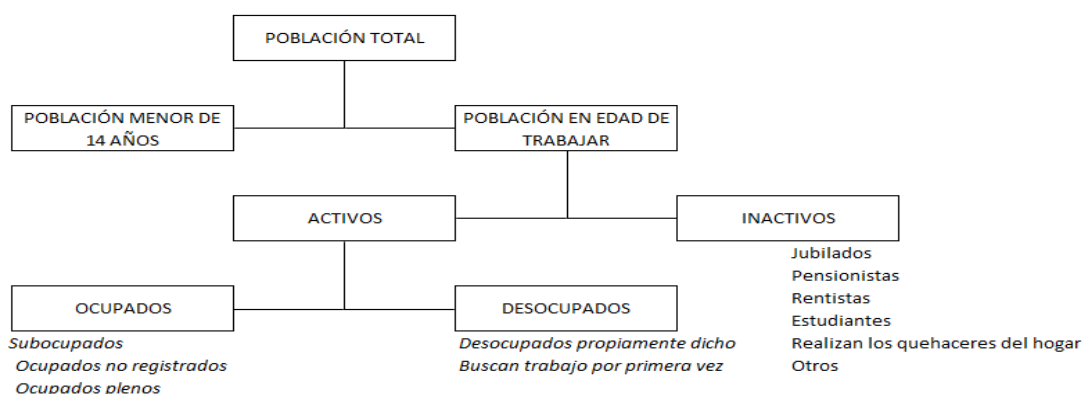
### Condición de actividad

Es la relación que existe entre cada persona y la actividad económica corriente. Se determina mediante una clasificación general de la población que permite establecer si una persona es o no económicamente activa. La determinación de la condición de actividad está íntimamente relacionada con la edad mínima, que para la ECH se estableció en 14 años, y con el período de referencia, que se fijó en la semana anterior a la entrevista. A partir de las recomendaciones de las CIET<sup>2</sup>, las definiciones adoptadas por la ECH, y a los efectos de obtener indicadores del mercado de trabajo, en términos generales, la población se puede clasificar de la siguiente manera:

---

<sup>1</sup> Un parámetro es una medida de resumen de la población como ser: un promedio, un total, una tasa, etc.

<sup>2</sup> La CIET es la Conferencia Internacional de Estadísticos de Trabajo que se realiza periódicamente en el marco de la Organización Internacional del Trabajo-OIT de Naciones Unidas.



## Concepto de ocupado

Se considera como ocupado a todas aquellas personas de 14 años o más de edad, que trabajaron por lo menos una hora la semana anterior a la encuesta, o que no trabajaron por estar de vacaciones, o por enfermedad o accidente, conflicto de trabajo o interrupción del trabajo a causa del mal tiempo, averías producidas en las maquinarias o falta de materias primas, pero tienen empleo al que seguramente volverán.

Las personas ocupadas se pueden clasificar como:

- Con empleo asalariado
  1. Trabajando: que hayan hecho algún trabajo en el período de referencia a cambio de un pago en dinero o en especie.
  2. Con empleo pero sin trabajar: no trabajaron durante el período de referencia pero mantienen un vínculo formal con su empleo (donde se evalúa el motivo de la ausencia y, para ciertos motivos, la percepción ininterrumpida de un ingreso y/o la duración total de la ausencia).
- Con empleo independiente
  1. Trabajando: que hayan hecho algún trabajo en el período de referencia para beneficio o ganancia familiar, en metálico o en especie.
  2. Con una empresa pero sin trabajar: no trabajaron por una razón específica pero continúan teniendo (y manteniendo) la empresa (es decir, continúan desempeñando algunas de las tareas y obligaciones de sus empleos estacionales, por ejemplo la contabilidad, el mantenimiento de las instalaciones, la preparación de las tierras, etc.).

## Concepto de subocupación

La ECH considera como subocupado, a aquellos ocupados que trabajando menos de 40 horas a la semana, manifiestan el deseo de trabajar más horas, están disponibles para hacerlo y no lo hacen porque no consiguen más trabajo.



## Concepto de desempleo

Se considera como desempleado a toda persona que durante el período de referencia considerado (última semana) no está trabajando por no tener empleo, que lo busca activamente y está disponible para comenzar a trabajar ahora mismo. Por definición, también son desocupados aquellas personas que no están buscando trabajo debido a que aguardan resultados de gestiones ya emprendidas y aquellas que comienzan a trabajar en los próximos 30 días.

## Más información en el sitio web:

- ✓ [Series estadísticas](#)

### Contacto:

Depto. de Difusión y Comunicación  
Instituto Nacional de Estadística  
Torre Ejecutiva Anexo, Piso 4 Liniers 1280, C.P.: 11.100  
Tel: (598) 29027303, ints.: 7723, 7725  
E-mail: [difusion@ine.gub.uy](mailto:difusion@ine.gub.uy)  
Sitio Web: <https://www.ine.gub.uy>