

Montevideo, 07 de febrero de 2020

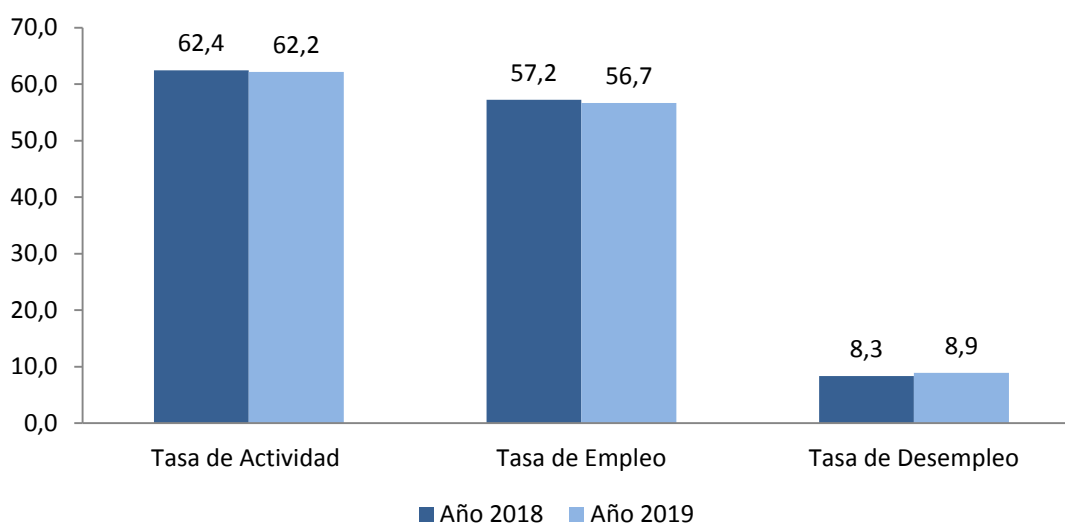
Actividad, Empleo y Desempleo Anual, Cuarto Trimestre y Diciembre 2019

Principales Resultados

ANUAL

En el año 2019 para el Total País la estimación puntual de la tasa de actividad fue de 62,2%, la de la tasa de empleo de 56,7% y la de la tasa de desempleo de 8,9%

Gráfico 1. Tasas de Actividad, Empleo y Desempleo. Total País (%)
Año 2018 – Año 2019



Fuente: INE, Encuesta Continua de Hogares.

Cuadro 1. Tasas de Actividad, Empleo y Desempleo e intervalos de confianza. Total País (%)
Año 2018 – Año 2019

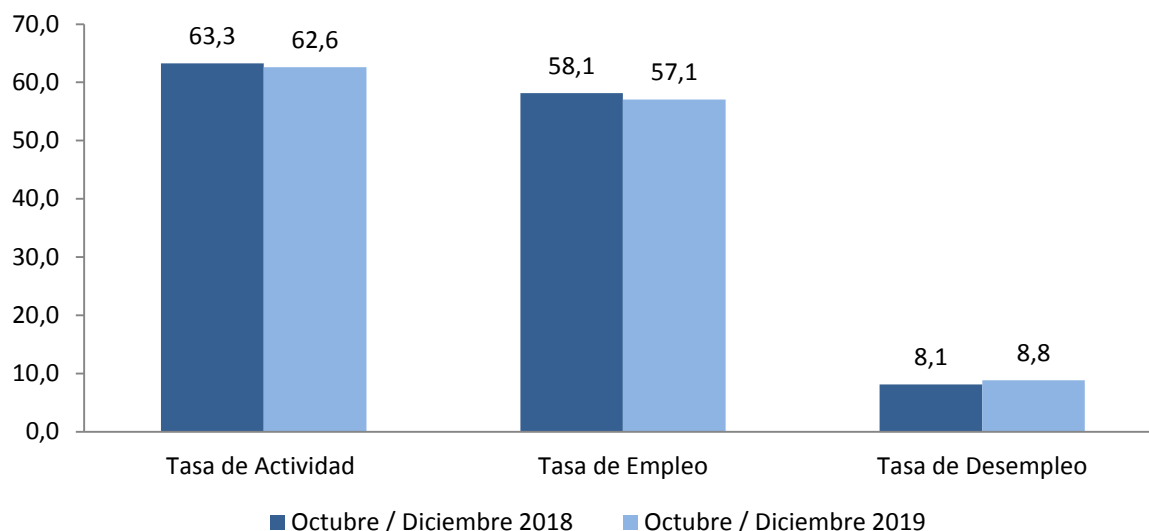
	Año 2018	Año 2019	Intervalo de confianza al 95% Año 2019
Tasa de Actividad	62,4	62,2	[61,9 ; 62,5]
Tasa de Empleo	57,2	56,7	[56,4 ; 57,0]
Tasa de Desempleo	8,3	8,9	[8,6 ; 9,2]

Fuente: INE, Encuesta Continua de Hogares.

TRIMESTRE

En el trimestre Octubre / Diciembre 2019, para el Total País la estimación puntual de la tasa de actividad fue de 62,6%, la de la tasa de empleo de 57,1% y la de la tasa de desempleo de 8,8%

Gráfico 2. Tasas de Actividad, Empleo y Desempleo. Total País (%)
Trimestre Octubre / Diciembre 2018 – Trimestre Octubre / Diciembre 2019



Fuente: INE, Encuesta Continua de Hogares.

Cuadro 2. Tasas de Actividad, Empleo y Desempleo e intervalos de confianza. Total País (%)
Trimestre Octubre / Diciembre 2018 – Octubre / Diciembre 2019

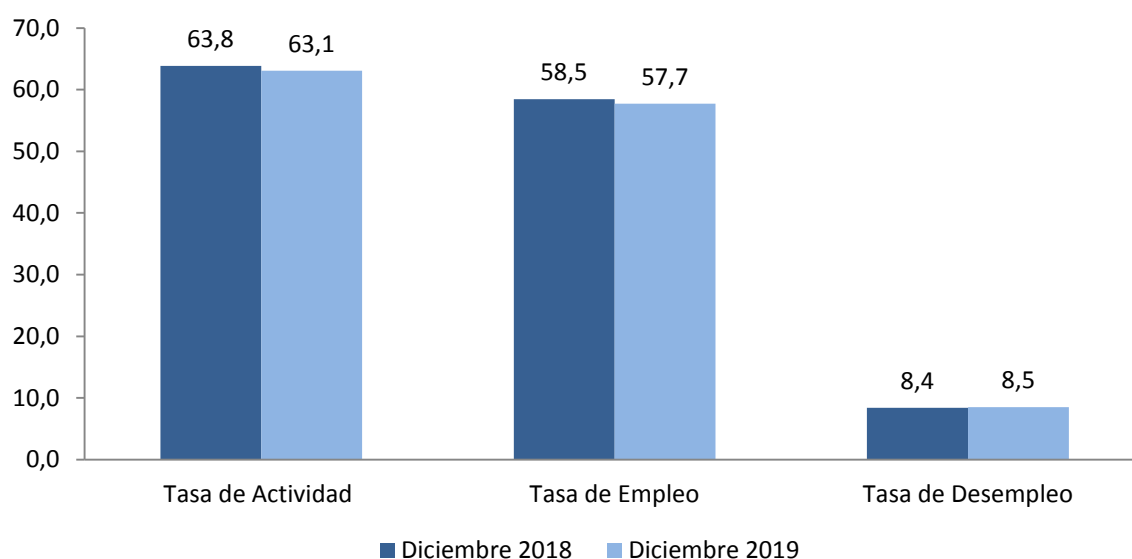
	Octubre / Diciembre 2018	Octubre / Diciembre 2019	Intervalo de confianza al 95% Octubre / Diciembre 2019
Tasa de Actividad	63,3	62,6	[62,0 ; 63,2]
Tasa de Empleo	58,1	57,1	[56,5 ; 57,7]
Tasa de Desempleo	8,1	8,8	[8,3 ; 9,3]

Fuente: INE, Encuesta Continua de Hogares.

MENSUAL

En el mes de Diciembre 2019, para el Total País la estimación puntual de la tasa de actividad fue de 63,1%, la de la tasa de empleo de 57,7% y la de la tasa de desempleo de 8,5%

Gráfico 3. Tasas de Actividad, Empleo y Desempleo. Total País (%)
Diciembre 2018 – Diciembre 2019



Fuente: INE, Encuesta Continua de Hogares.

Cuadro 3. Tasas de Actividad, Empleo y Desempleo e intervalos de confianza. Total País (%)
Diciembre 2018 – Diciembre 2019

	Diciembre 2018	Diciembre 2019	Intervalo de confianza al 95% Diciembre 2019
Tasa de Actividad	63,8	63,1	[62,1 ; 64,1]
Tasa de Empleo	58,5	57,7	[56,7 ; 58,7]
Tasa de Desempleo	8,4	8,5	[7,6 ; 9,4]

Fuente: INE, Encuesta Continua de Hogares.

Comentarios

ANUAL

TASA DE ACTIVIDAD

Para el año 2019, la estimación puntual de la tasa de actividad para el Total País se estimó en 62,2%, valor inferior al estimado para el año el año 2018 (62,4%).

Cuadro 4. Tasa de Actividad e intervalos de confianza, por área geográfica. Total País (%) Año 2019

Área geográfica	Estimación puntual	Intervalo de confianza al 95%
Total País	62,2	[61,9 ; 62,5]
Montevideo	64,5	[64,0 ; 65,0]
Interior	60,6	[60,2 ; 61,0]

Fuente: INE, Encuesta Continua de Hogares.

TASA DE ACTIVIDAD POR SEXO

La estimación puntual de la tasa de actividad para los varones para el Total País para el año 2019 es 15,2 puntos porcentuales mayor que la de las mujeres.

Cuadro 5. Tasa de Actividad e intervalos de confianza, por sexo. Total País (%) Año 2019

Sexo	Estimación puntual	Intervalo de confianza al 95%
Hombres	70,1	[69,7 ; 70,5]
Mujeres	54,9	[54,5 ; 55,3]

Fuente: INE, Encuesta Continua de Hogares.

TASA DE ACTIVIDAD POR EDAD Y SEXO

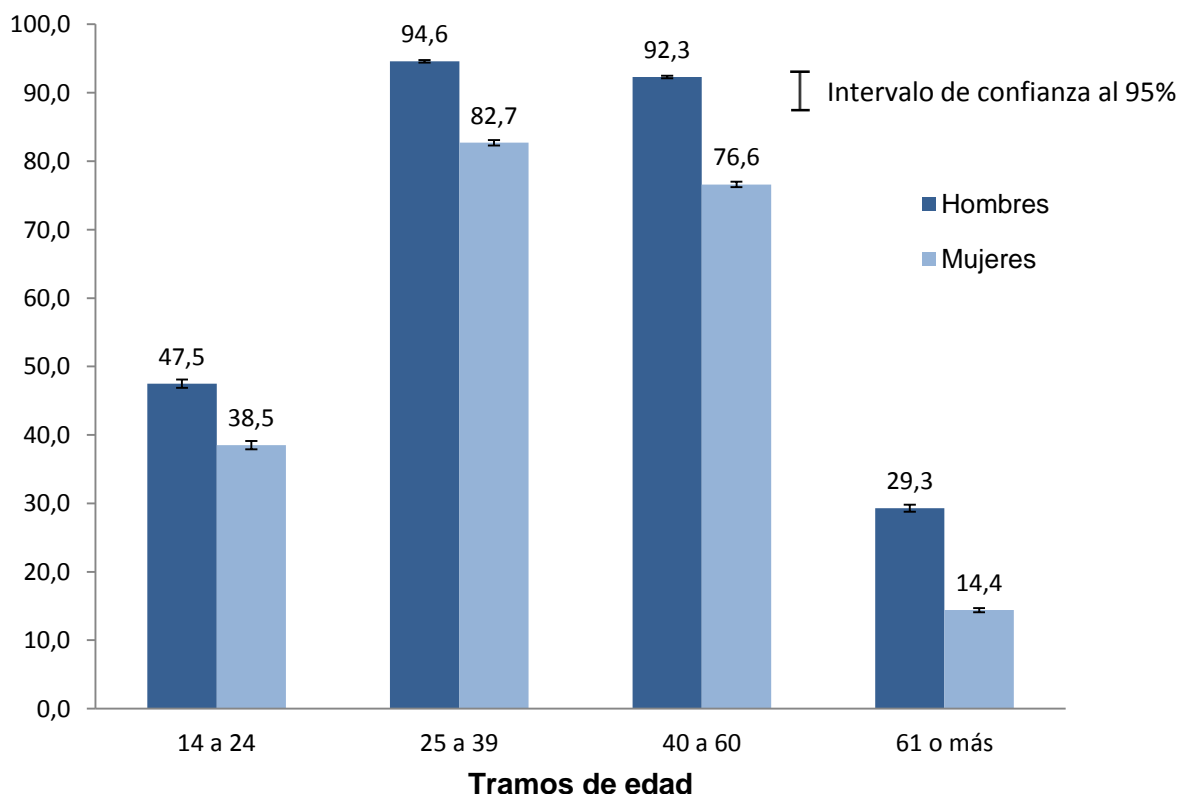
La apertura en tramos de edad para el año 2019 permite indicar que la estimación puntual de la tasa de actividad tanto de las personas más jóvenes (14 a 24 años) como de las de mayor edad (más de 60 años) son sensiblemente inferiores a las del resto de la población.

Cuadro 6. Tasa de Actividad e intervalos de confianza por tramos de edades, según sexo. Total País (%) Año 2019

Sexo	Tramos de edad							
	14 a 24		25 a 39		40 a 60		61 y más	
	Est. puntual	Int. confianza al 95%	Est. puntual	Int. confianza al 95%	Est. puntual	Int. confianza al 95%	Est. puntual	Int. confianza al 95%
Total	43,2	[42,4 ; 44,0]	88,5	[88,0 ; 89,0]	84,2	[83,8 ; 84,6]	20,7	[20,1 ; 21,3]
Hombres	47,5	[46,4 ; 48,6]	94,6	[94,1 ; 95,1]	92,3	[91,8 ; 92,8]	29,3	[28,4 ; 30,2]
Mujeres	38,5	[37,3 ; 39,7]	82,7	[81,9 ; 83,5]	76,6	[75,9 ; 77,3]	14,4	[13,8 ; 15,0]

Fuente: INE, Encuesta Continua de Hogares.

Gráfico 4. Tasa de Actividad e intervalos de confianza por tramos de edades, según sexo. Total País (%) Año 2019



Fuente: INE, Encuesta Continua de Hogares.

TASA DE EMPLEO

En el año 2019 la tasa de empleo para el Total País, se estimó en 56,7%, lo que marca una diferencia de 0,5 puntos porcentuales con respecto al año 2018 (57,2%).

Cuadro 7. Tasa de Empleo e intervalos de confianza, por área geográfica. Total País (%) Año 2019

Área geográfica	Estimación puntual	Intervalo de confianza al 95%
Total País	56,7	[56,4 ; 57,0]
Montevideo	58,8	[58,2 ; 59,4]
Interior	55,2	[54,8 ; 55,6]

Fuente: INE, Encuesta Continua de Hogares.

Las variables consideradas para estudiar las condiciones de la población ocupada, muestran los siguientes valores para el año 2019:

- subempleo 9,5%
- no registro a la seguridad social 24,8%
- empleo sin restricciones 72,3%

TASA DE EMPLEO POR SEXO

En el 2019 para el Total País, la estimación puntual de la tasa de empleo para los hombres es de 15,9 puntos porcentuales superior a la de las mujeres.

Cuadro 8. Tasa de Empleo e intervalos de confianza, por sexo. Total País (%) Año 2019

Sexo	Estimación puntual	Intervalo de confianza al 95%
Hombres	64,9	[64,4 ; 65,4]
Mujeres	49,0	[48,6 ; 49,4]

Fuente: INE, Encuesta Continua de Hogares.

TASA DE EMPLEO POR EDAD Y SEXO

Una apertura en tramos de edad permite indicar que la estimación puntual de la tasa de empleo tanto de las personas más jóvenes (14 a 24 años) como de las de mayor edad (más de 60 años) son sensiblemente inferiores a las del resto de la población.

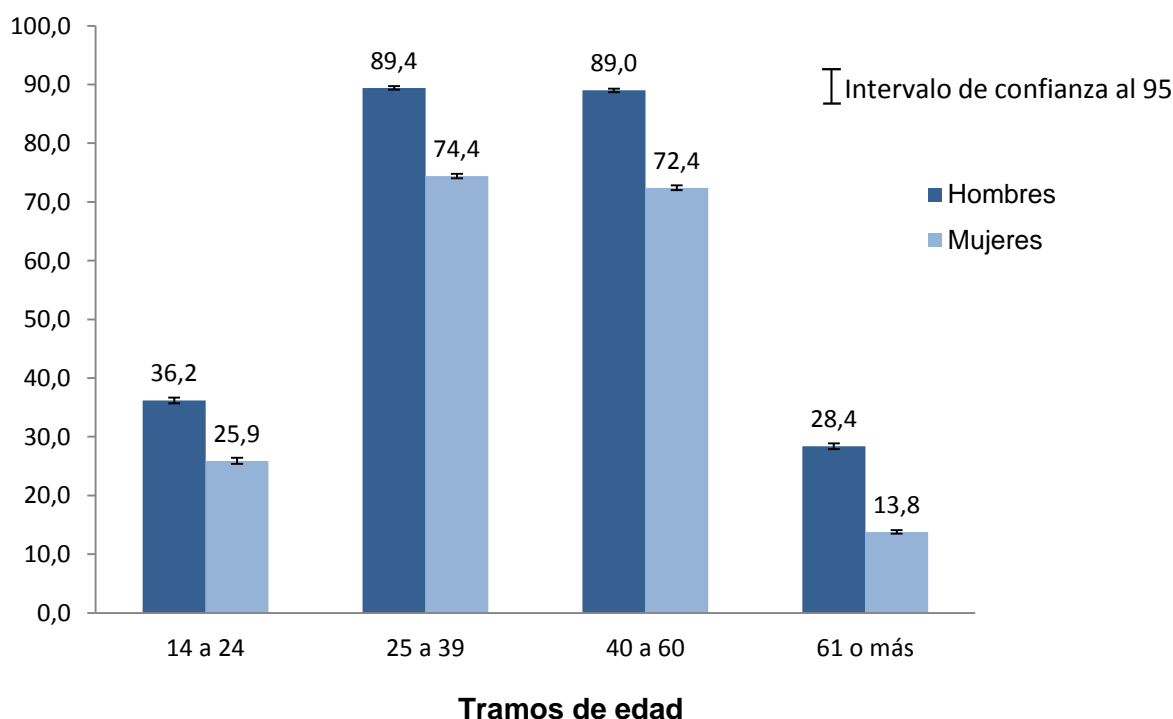
En todos los tramos etarios considerados, la tasa específica de empleo masculina es superior a la femenina.

Cuadro 9. Tasa de Empleo e intervalos de confianza por tramos de edades, según sexo. Total País (%) Año 2019

Sexo	Tramos de edad							
	14 a 24		25 a 39		40 a 60		61 y más	
	Est. puntual	Int. confianza al 95%	Est. puntual	Int. confianza al 95%	Est. puntual	Int. confianza al 95%	Est. puntual	Int. confianza al 95%
Total	31,2	[30,4 ; 32,0]	81,8	[81,2 ; 82,4]	80,5	[80,0 ; 81,0]	19,9	[19,3 ; 20,5]
Hombres	36,2	[35,1 ; 37,3]	89,4	[88,7 ; 90,1]	89,0	[88,4 ; 89,6]	28,4	[27,5 ; 29,3]
Mujeres	25,9	[24,9 ; 26,9]	74,4	[73,5 ; 75,3]	72,4	[71,6 ; 73,2]	13,8	[13,2 ; 14,4]

Fuente: INE, Encuesta Continua de Hogares.

Gráfico 5. Tasa de Empleo e intervalos de confianza por tramos de edades, según sexo. Total País (%) Año 2019



Fuente: INE, Encuesta Continua de Hogares.

TASA DE DESEMPLEO

Para el 2019 la estimación puntual de la tasa de desempleo para el Total País se estimó en 8,9%, lo que marca una diferencia de 0,6 puntos porcentuales con respecto a la calculada para el 2018 (8,3%).

Cuadro 10. Tasa de Desempleo e intervalos de confianza, por área geográfica. Total País (%) Año 2019

Área geográfica	Estimación puntual	Intervalo de confianza al 95%
Total País	8,9	[8,6 ; 9,2]
Montevideo	8,8	[8,4 ; 9,2]
Interior	8,9	[8,5 ; 9,3]

Fuente: INE, Encuesta Continua de Hogares.

TASA DE DESEMPLEO POR SEXO

En el año 2019 para el Total País la estimación de la tasa específica de desempleo indica que las mujeres presentan mayor nivel de desocupación que los varones.

Cuadro 11. Tasa de Desempleo e intervalos de confianza, por sexo. Total País (%) Año 2019

Sexo	Estimación puntual	Intervalo de confianza al 95%
Hombres	7,3	[6,9 ; 7,7]
Mujeres	10,7	[10,3 ; 11,1]

Fuente: INE, Encuesta Continua de Hogares.

TASA DE DESEMPLEO POR EDAD Y SEXO

La apertura por tramos de edad permite indicar que la estimación puntual de la tasa específica de desempleo de las personas de 14 a 24 años de edad es sustantivamente superior a la del resto de los tramos considerados.

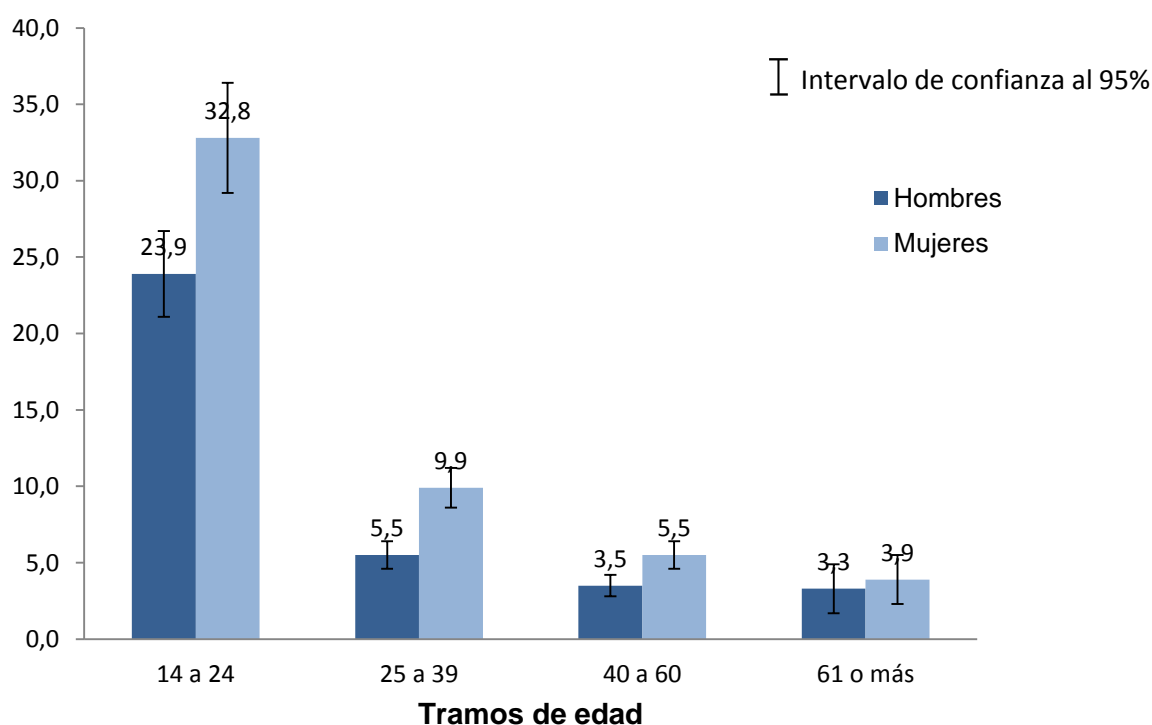
En todos los tramos etarios considerados, la tasa específica de desempleo femenina es superior a la masculina.

Cuadro 12. Tasa Desempleo e intervalos de confianza por tramos de edades, según sexo. Total País (%) Año 2019

Sexo	Tramos de edad							
	14 a 24		25 a 39		40 a 60		61 y más	
	Est. puntual	Int. confianza al 95%	Est. puntual	Int. confianza al 95%	Est. puntual	Int. confianza al 95%	Est. puntual	Int. confianza al 95%
Total	27,7	[26,6 ; 28,8]	7,6	[7,2 ; 8,0]	4,5	[4,2 ; 4,8]	3,5	[2,9 ; 4,1]
Hombres	23,9	[22,5 ; 25,3]	5,5	[5,0 ; 6,0]	3,5	[3,1 ; 3,9]	3,3	[2,6 ; 4,0]
Mujeres	32,8	[31,1 ; 34,5]	9,9	[9,2 ; 10,6]	5,5	[5,1 ; 5,9]	3,9	[3,0 ; 4,8]

Fuente: INE, Encuesta Continua de Hogares.

Gráfico 6. Tasa de Desempleo e intervalos de confianza por tramos de edades, según sexo. Total País (%) Año 2019



Fuente: INE, Encuesta Continua de Hogares.

TRIMESTRE

TASA DE ACTIVIDAD

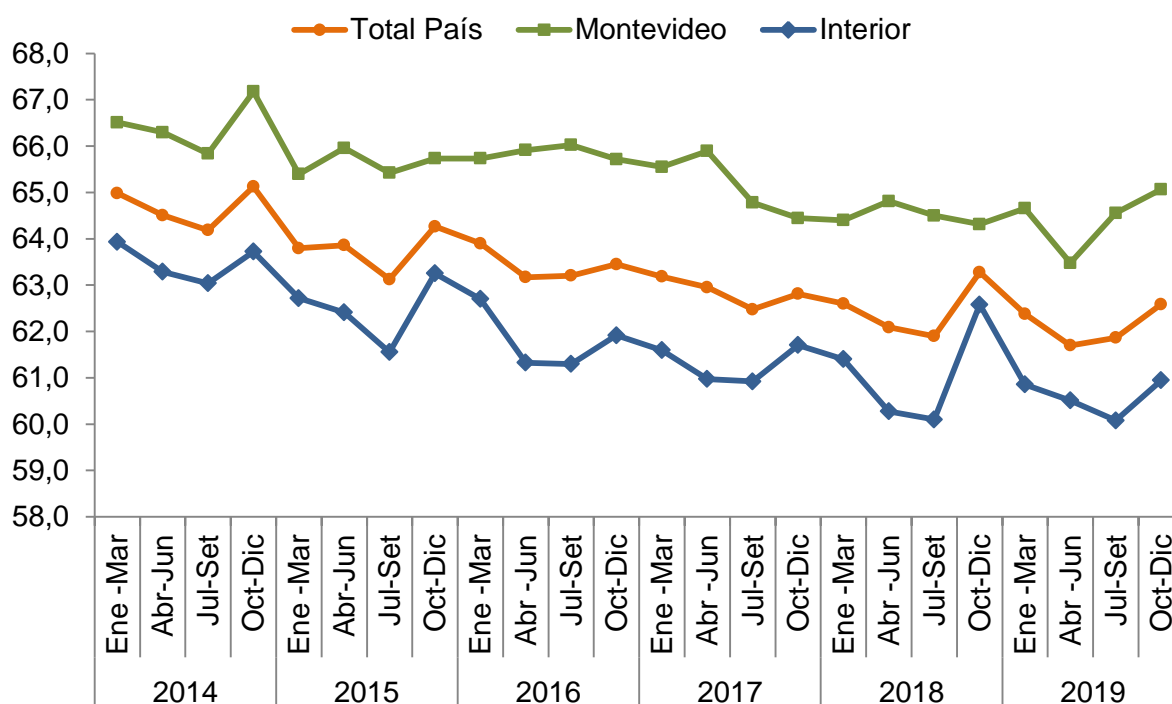
Para el trimestre octubre / diciembre, la estimación puntual de la tasa de actividad para el Total País se estimó en 62,6%, 0,7 puntos porcentuales inferior a la estimada para igual período del año 2018 (63,3%) y 0,7 superior a la estimación del trimestre julio / setiembre 2019 (61,9%).

Cuadro 13. Tasa de Actividad e intervalos de confianza, por área geográfica. Total País (%) Trimestre Octubre / Diciembre 2019

Área geográfica	Estimación puntual	Intervalo de confianza al 95%
Total País	62,6	[62,0 ; 63,2]
Montevideo	65,1	[64,0 ; 66,2]
Interior	60,9	[60,1 ; 61,7]

Fuente: INE, Encuesta Continua de Hogares.

Gráfico 7. Evolución trimestral de la Tasa de Actividad según área geográfica (%)



Fuente: INE, Encuesta Continua de Hogares.

TASA DE ACTIVIDAD POR SEXO

Para el trimestre octubre / diciembre, la estimación puntual de la tasa de actividad para los varones para el Total País es 14,6 puntos porcentuales mayor que la de las mujeres.

Cuadro 14. Tasa de Actividad e intervalos de confianza, por sexo. Total País (%) Trimestre Octubre / Diciembre 2019

Sexo	Estimación puntual	Intervalo de confianza al 95%
Hombres	70,2	[69,4 ; 71,0]
Mujeres	55,6	[54,8 ; 56,4]

Fuente: INE, Encuesta Continua de Hogares.

TASA DE ACTIVIDAD POR EDAD Y SEXO

Una apertura en tramos de edad permite indicar que la estimación puntual de la tasa de actividad tanto de las personas más jóvenes (14 a 24 años) como de las de mayor edad (más de 60 años) son sensiblemente inferiores a las del resto de la población.

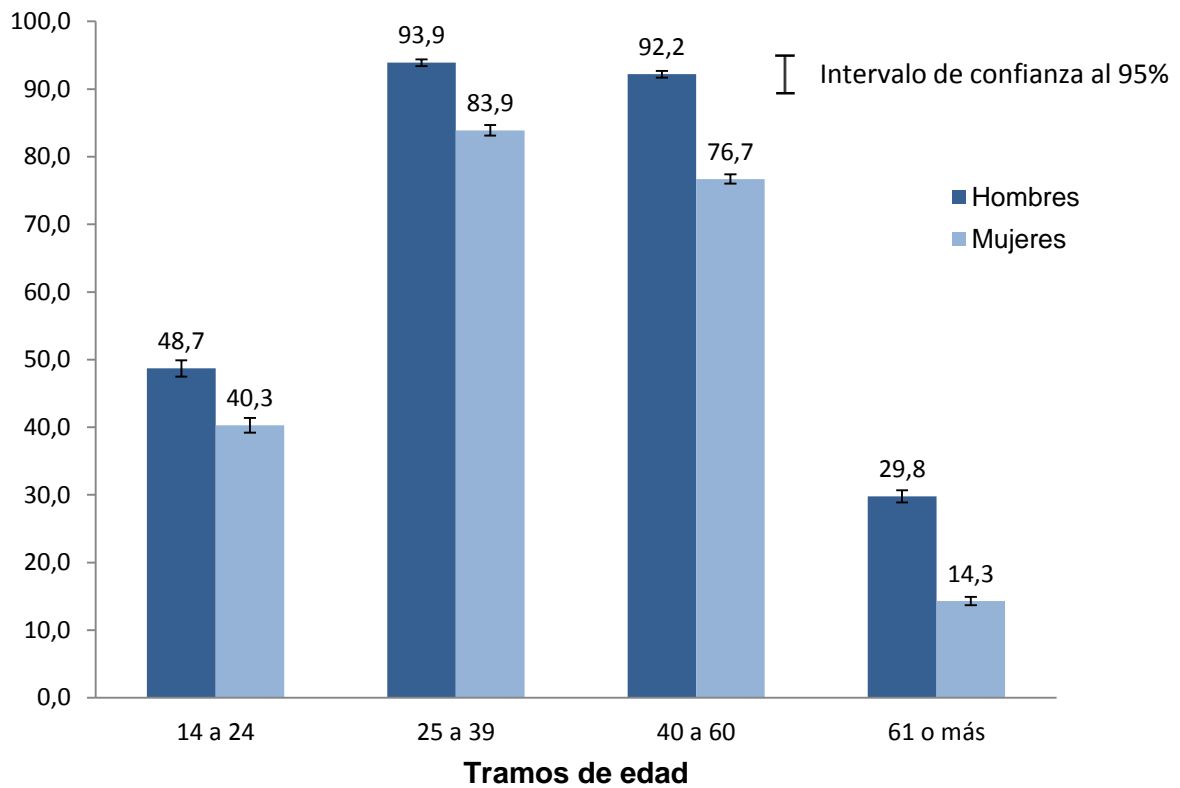
En todos los tramos etarios considerados, la tasa específica de actividad masculina es superior a la femenina.

Cuadro 15. Tasa de Actividad e intervalos de confianza por tramos de edades, según sexo. Total País (%) Trimestre Octubre / Diciembre 2019

Sexo	Tramos de edad							
	14 a 24		25 a 39		40 a 60		61 y más	
	Est. puntual	Int. confianza al 95%	Est. puntual	Int. confianza al 95%	Est. puntual	Int. confianza al 95%	Est. puntual	Int. confianza al 95%
Total	44,7	[43,0 ; 46,4]	88,8	[87,9 ; 89,7]	84,2	[83,3 ; 85,1]	20,8	[19,7 ; 21,9]
Hombres	48,7	[46,4 ; 51,0]	93,9	[92,8 ; 95,0]	92,2	[91,3 ; 93,1]	29,8	[27,9 ; 31,7]
Mujeres	40,3	[38,1 ; 42,5]	83,9	[82,4 ; 85,4]	76,7	[75,3 ; 78,1]	14,3	[13,1 ; 15,5]

Fuente: INE, Encuesta Continua de Hogares.

Gráfico 8. Tasa de Actividad e intervalos de confianza por tramos de edades, según sexo.
Total País (%) Trimestre Octubre / Diciembre 2019



Fuente: INE, Encuesta Continua de Hogares.

TASA DE EMPLEO

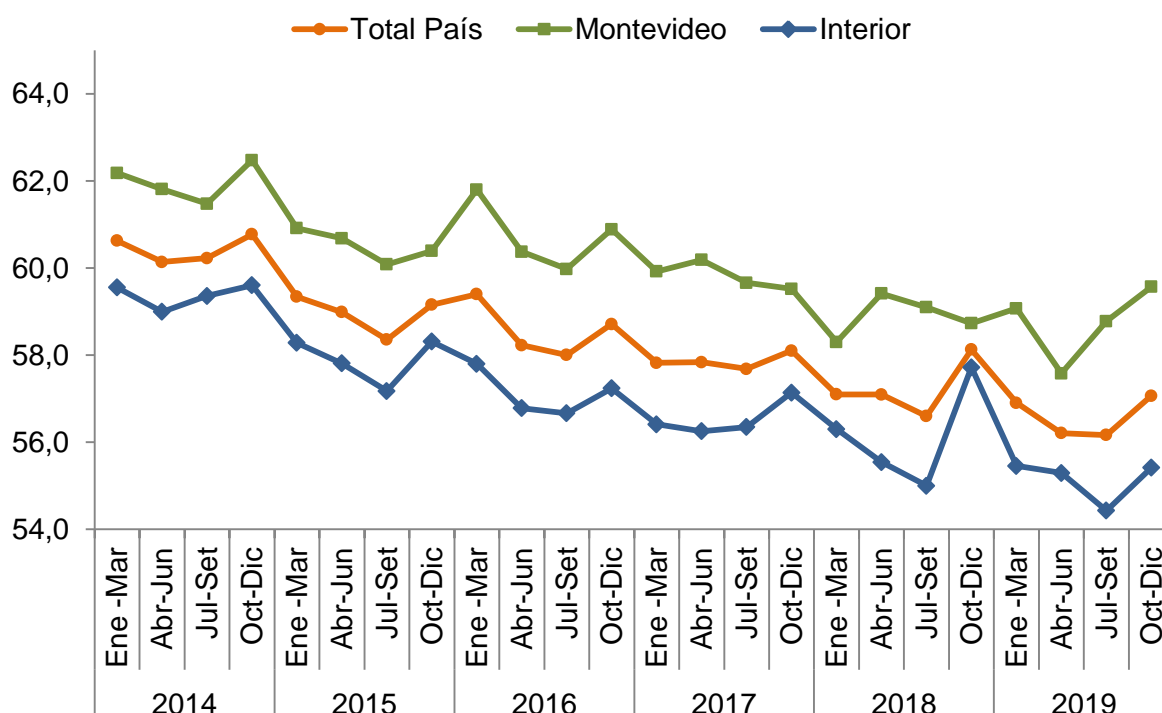
Para el trimestre octubre / diciembre la tasa de empleo para el Total País, se estimó en 57,1%, lo que marca una diferencia de 1 punto porcentual con respecto a similar período de 2018 (58,1%) y de 0,9 puntos porcentuales con respecto al trimestre anterior (56,2%).

Cuadro 16. Tasa de Empleo e intervalos de confianza, por área geográfica. Total País (%) Trimestre Octubre / Diciembre 2019

Área geográfica	Estimación puntual	Intervalo de confianza al 95%
Total País	57,1	[56,5 ; 57,7]
Montevideo	59,6	[58,5 ; 60,7]
Interior	55,4	[54,6 ; 56,2]

Fuente: INE, Encuesta Continua de Hogares.

Gráfico 9. Evolución trimestral de la Tasa de Empleo por área geográfica (%)



Fuente: INE, Encuesta Continua de Hogares.

Las variables consideradas para estudiar las condiciones de la población ocupada, muestran los siguientes valores en el cuarto trimestre de 2019:

- subempleo 9,6%
- no registro a la seguridad social 25,2%
- empleo sin restricciones 72,0%

TASA DE EMPLEO POR SEXO

En el trimestre octubre / diciembre para el Total País, la estimación puntual de la tasa de empleo para los hombres es de 15,6 puntos porcentuales superior a la de las mujeres.

Cuadro 17. Tasa de Empleo e intervalos de confianza, por sexo. Total País (%)
Trimestre Octubre / Diciembre 2019

Sexo	Estimación puntual	Intervalo de confianza al 95%
Hombres	65,2	[64,3 ; 66,1]
Mujeres	49,6	[48,8 ; 50,4]

Fuente: INE, Encuesta Continua de Hogares.

TASA DE EMPLEO POR EDAD Y SEXO

Una apertura en tramos de edad permite indicar que la estimación puntual de la tasa de empleo tanto de las personas más jóvenes (14 a 24 años) como de las de mayor edad (más de 60 años) son sensiblemente inferiores a las del resto de la población.

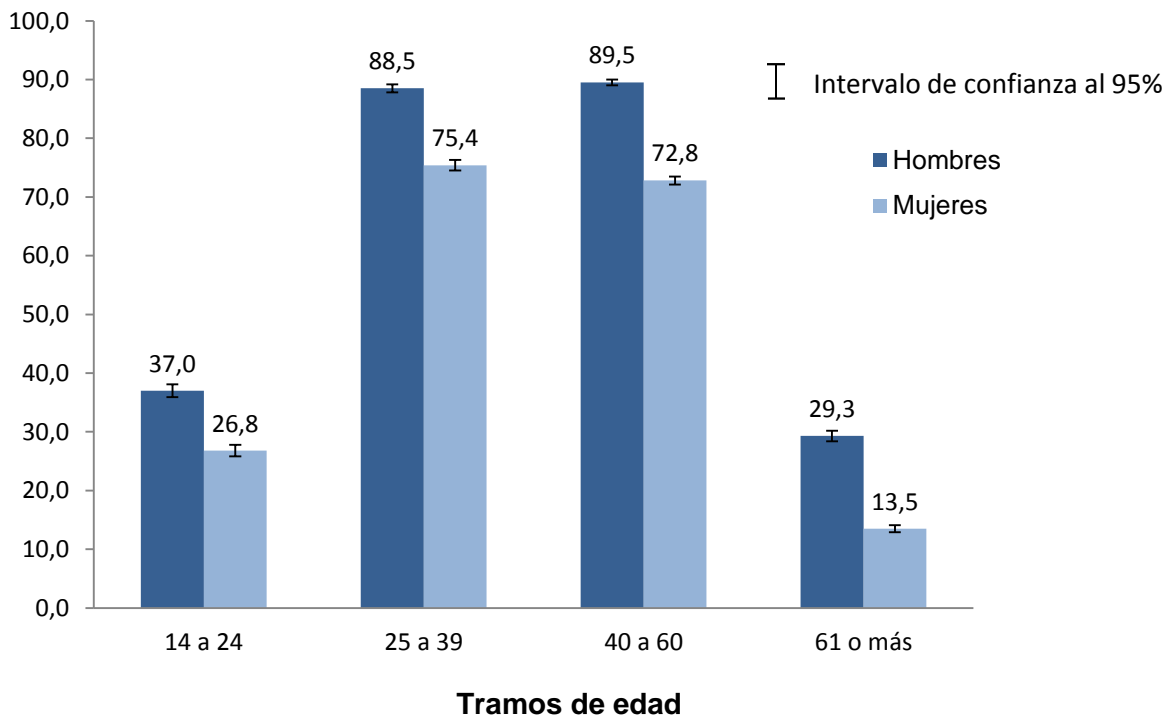
En todos los tramos etarios considerados, la tasa específica de empleo masculina es superior a la femenina.

Cuadro 18. Tasa de Empleo e intervalos de confianza por tramos de edades, según sexo.
Total País (%) Trimestre Octubre / Diciembre 2019

Sexo	Tramos de edad							
	14 a 24		25 a 39		40 a 60		61 y más	
	Est. puntual	Int. confianza al 95%	Est. puntual	Int. confianza al 95%	Est. puntual	Int. confianza al 95%	Est. puntual	Int. confianza al 95%
Total	32,1	[30,6 ; 33,6]	81,8	[80,7 ; 82,9]	80,9	[80,0 ; 81,8]	20,2	[19,1 ; 21,3]
Hombres	37,0	[34,8 ; 39,2]	88,5	[87,1 ; 89,9]	89,5	[88,4 ; 90,6]	29,3	[27,5 ; 31,1]
Mujeres	26,8	[24,8 ; 28,8]	75,4	[73,6 ; 77,2]	72,8	[71,3 ; 74,3]	13,5	[12,3 ; 14,7]

Fuente: INE, Encuesta Continua de Hogares.

Gráfico 10. Tasa de Empleo e intervalos de confianza por tramos de edades, según sexo.
Trimestre Octubre / Diciembre 2019



Fuente: INE, Encuesta Continua de Hogares.

TASA DE DESEMPLEO

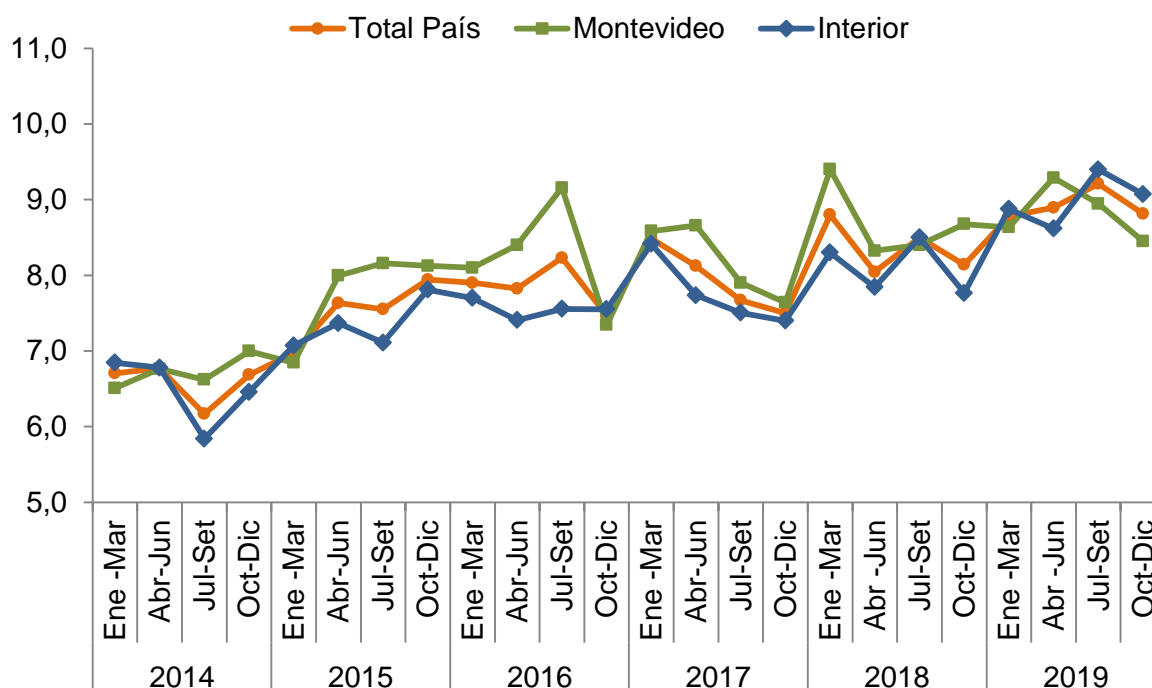
Para el trimestre octubre / diciembre la estimación puntual de la tasa de desempleo para el Total País se estimó en 8,8%, lo que marca una diferencia de 0,7 puntos porcentuales con respecto a igual período de 2018 (8,1%) y 0,4 puntos porcentuales con respecto a la calculada para el trimestre julio / setiembre 2019 (9,2%).

Cuadro 19. Tasa de Desempleo e intervalos de confianza, por área geográfica. Total País (%) Trimestre Octubre / Diciembre 2019

Área geográfica	Estimación puntual	Intervalo de confianza al 95%
Total País	8,8	[8,3 ; 9,3]
Montevideo	8,5	[7,6 ; 9,4]
Interior	9,1	[8,4 ; 9,8]

Fuente: INE, Encuesta Continua de Hogares.

Gráfico 11. Evolución trimestral de la Tasa de Desempleo según área geográfica (%)



Fuente: INE, Encuesta Continua de Hogares.

TASA DE DESEMPLEO POR SEXO

En el trimestre octubre / diciembre para el Total País la estimación de la tasa específica de desempleo indica que las mujeres presentan mayor nivel de desocupación que los varones.

Cuadro 20. Tasa de Desempleo e intervalos de confianza, por sexo. Total País (%) Trimestre Octubre / Diciembre 2019

Sexo	Estimación puntual	Intervalo de confianza al 95%
Hombres	7,1	[6,4 ; 7,8]
Mujeres	10,8	[10 ; 11,6]

Fuente: INE, Encuesta Continua de Hogares.

TASA DE DESEMPLEO POR EDAD Y SEXO

La apertura por tramos de edad permite indicar que la estimación puntual de la tasa específica de desempleo de las personas de 14 a 24 años de edad es sustantivamente superior a la del resto de los tramos considerados.

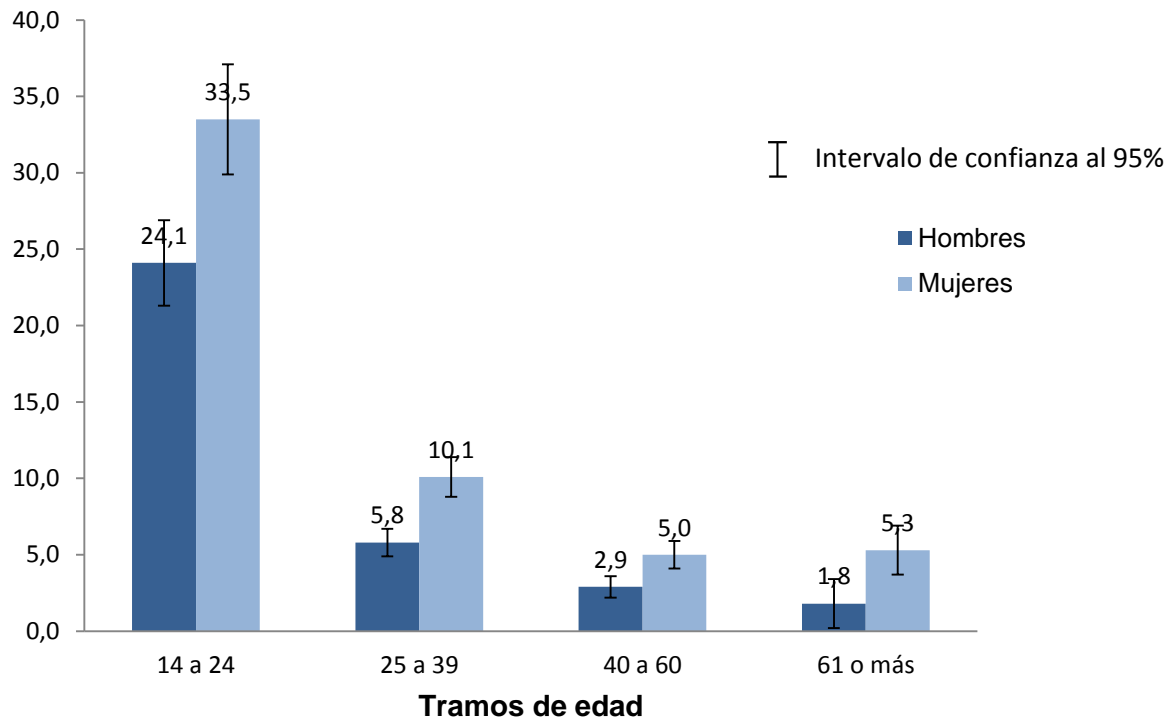
En todos los tramos etarios considerados, la tasa específica de desempleo femenina es superior a la masculina.

Cuadro 21. Tasa Desempleo e intervalos de confianza por tramos de edades, según sexo. Total País (%) Trimestre Octubre / Diciembre 2019

Sexo	Tramos de edad							
	14 a 24		25 a 39		40 a 60		61 y más	
	Est. puntual	Int. confianza al 95%	Est. puntual	Int. confianza al 95%	Est. puntual	Int. confianza al 95%	Est. puntual	Int. confianza al 95%
Total	28,1	[25,9 ; 30,3]	7,9	[7,0 ; 8,8]	3,9	[3,4 ; 4,4]	3,2	[2,2 ; 4,2]
Hombres	24,1	[21,2 ; 27,0]	5,8	[4,8 ; 6,8]	2,9	[2,3 ; 3,5]	1,8	[0,8 ; 2,8]
Mujeres	33,5	[30,2 ; 36,8]	10,1	[8,7 ; 11,5]	5,0	[4,2 ; 5,8]	5,3	[3,2 ; 7,4]

Fuente: INE, Encuesta Continua de Hogares.

Gráfico 12. Tasa de Desempleo e intervalos de confianza por tramos de edades, según sexo. Total País (%) Trimestre Octubre / Diciembre 2019



Fuente: INE, Encuesta Continua de Hogares.

MENSUAL

TASA DE ACTIVIDAD

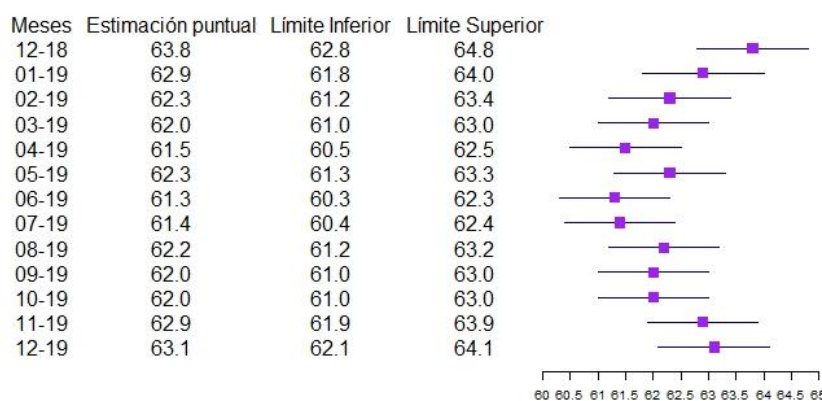
La estimación puntual de la tasa de actividad para el Total País en el mes de diciembre de 2019 se ubicó en 63,1%, lo que representa 0,7 puntos porcentuales inferior respecto al mismo período del año 2018 (63,8%) y 0,2 puntos porcentuales de diferencia con el valor calculado para el mes anterior (62,9%).

Cuadro 22. Tasa de Actividad e intervalos de confianza, por área geográfica. Total País (%) Diciembre 2019

Área geográfica	Estimación puntual	Intervalo de confianza al 95%
Total País	63,1	[62,1 ; 64,1]
Montevideo	66,0	[64,2 ; 67,8]
Interior	61,2	[59,8 ; 62,6]

Fuente: INE, Encuesta Continua de Hogares.

Gráfico 13. Tasa de Actividad e intervalos de confianza al 95%, Total País Diciembre 2018 / Diciembre 2019



Fuente: INE, Encuesta Continua de Hogares.

TASA DE ACTIVIDAD POR SEXO

La estimación puntual de la tasa de actividad para los varones para el mes de diciembre de 2019 para el Total País es 14,4 puntos porcentuales mayor que la de las mujeres.

**Cuadro 23. Tasa de Actividad e intervalos de confianza, por sexo. Total País (%)
Diciembre 2019**

Sexo	Estimación puntual	Intervalo de confianza al 95%
Hombres	70,6	[69,2 ; 72,0]
Mujeres	56,2	[54,8 ; 57,6]

Fuente: INE, Encuesta Continua de Hogares.

TASA DE EMPLEO

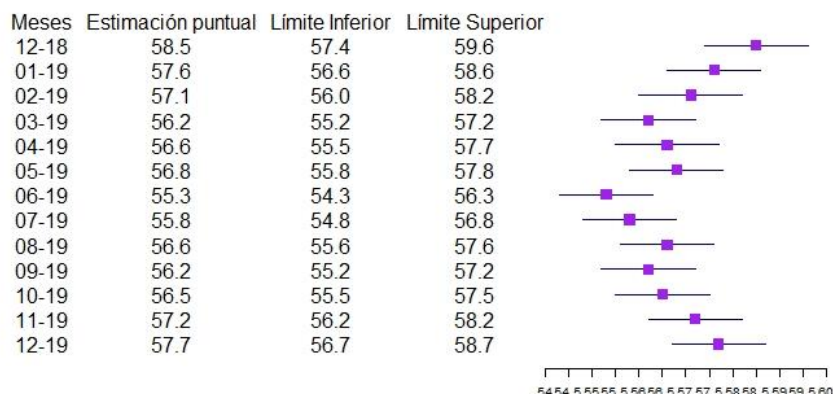
La estimación puntual de la tasa de empleo para el Total País en el mes de diciembre de 2019 se ubicó en 57,7%, lo que representa 0,8 puntos porcentuales inferior respecto a diciembre de 2018 (58,5%) y 0,5 puntos porcentuales de diferencia con el valor estimado en el mes anterior (57,2%).

**Cuadro 24. Tasa de Empleo e intervalos de confianza, por área geográfica. Total País (%)
Diciembre 2019**

Área geográfica	Estimación puntual	Intervalo de confianza al 95%
Total País	57,7	[56,7 ; 58,7]
Montevideo	60,7	[58,8 ; 62,6]
Interior	55,8	[54,3 ; 57,3]

Fuente: INE, Encuesta Continua de Hogares.

Gráfico 14. Tasa de Empleo e intervalos de confianza al 95%, Total País Diciembre 2018 / Diciembre 2019



Fuente: INE, Encuesta Continua de Hogares.

Las variables consideradas para estudiar las condiciones de la población ocupada, muestran los siguientes valores en el mes de diciembre de 2019:

- subempleo 9,6%
- no registro a la seguridad social 25,1%
- empleo sin restricciones 72,2%

TASA DE EMPLEO POR SEXO

La estimación puntual de la tasa de empleo por sexo para el Total País en el mes de diciembre para los hombres es de 15,3 puntos porcentuales superior a la de las mujeres.

Cuadro 25. Tasa de Empleo e intervalos de confianza, por sexo. Total País (%) Diciembre 2019

Sexo	Estimación puntual	Intervalo de confianza al 95%
Hombres	65,7	[64,2 ; 67,2]
Mujeres	50,4	[49,0 ; 51,8]

Fuente: INE, Encuesta Continua de Hogares.

TASA DE DESEMPLEO

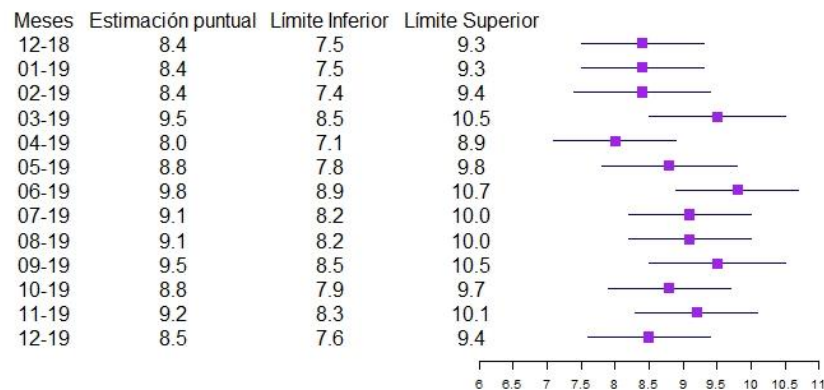
La estimación puntual de la tasa de desempleo para el Total País en el mes de diciembre de 2019 se ubicó en 8,5%, lo que representa 0,1 puntos porcentuales superior respecto al mismo mes del año anterior (8,4%) y 0,7 puntos porcentuales inferior al valor estimado para el mes anterior (9,2%).

Cuadro 26. Tasa de Desempleo e intervalos de confianza, por área geográfica. Total País (%) Diciembre 2019

Área geográfica	Estimación puntual	Intervalo de confianza al 95%
Total País	8,5	[7,6 ; 9,4]
Montevideo	8,1	[6,7 ; 9,5]
Interior	8,8	[7,6 ; 10,0]

Fuente: INE, Encuesta Continua de Hogares.

Gráfico 15. Tasa de Desempleo e intervalos de confianza al 95%. Total País Diciembre 2018 / Diciembre 2019



Fuente: INE, Encuesta Continua de Hogares.

TASA DE DESEMPLEO POR SEXO

La estimación puntual de la tasa de desempleo por sexo para el Total País en el mes de diciembre 2019 indica que las mujeres presentan mayor nivel de desocupación que los varones.

**Cuadro 27. Tasa de Desempleo e intervalos de confianza, por sexo. Total País (%)
Diciembre 2019**

Sexo	Estimación puntual	Intervalo de confianza al 95%
Hombres	6,9	[5,7 ; 8,1]
Mujeres	10,3	[8,9 ; 11,7]

Fuente: INE, Encuesta Continua de Hogares.

Cuadros

Cuadro 28. Tasa de Actividad por área geográfica

Año, Trimestre y Mes	Total País	Montevideo	Interior		
			Total	Localidades de 5.000 o más hab.	Localidades Pequeñas y Zonas rurales
2017 (7) (8)					
Enero	62,4	64,6	61,0	61,5	59,5
Febrero	63,3	65,7	61,7	62,3	60,2
Marzo	63,7	66,4	61,9	63,4	57,8
Enero - Marzo/17	63,2	65,6	61,6	62,4	59,2
Abril	63,8	66,0	62,3	62,7	61,0
Mayo	62,9	66,3	60,6	61,1	58,9
Junio	62,2	65,4	60,0	59,3	61,9
Abril - Junio/17	63,0	65,9	61,0	61,0	60,8
Julio	63,1	65,6	61,4	62,3	58,9
Agosto	61,6	63,2	60,6	60,9	59,6
Setiembre	62,7	65,4	61,0	61,3	60,0
Julio - Setiembre/17	62,5	64,8	60,9	61,4	59,5
Octubre	63,1	64,7	61,9	61,4	63,7
Noviembre	63,0	66,0	60,9	61,7	59,1
Diciembre	62,5	62,8	62,3	62,3	62,4
Octubre - Diciembre/17	62,8	64,4	61,7	61,8	61,5
Total 2017	62,9	65,2	61,4	61,7	60,5
2018 (9)					
Enero	62,6	64,2	61,6	61,9	60,6
Febrero	63,2	65,0	62,0	62,6	60,3
Marzo	61,9	64,0	60,5	59,6	63,1
Enero - Marzo/18	62,6	64,4	61,4	61,4	61,4
Abril	62,1	63,8	61,0	61,1	60,6
Mayo	62,2	64,8	60,5	60,9	59,5
Junio	61,9	65,8	59,3	59,2	59,4
Abril - Junio/18	62,1	64,8	60,3	60,4	59,9
Julio	61,3	62,9	60,2	60,4	59,8
Agosto	62,7	66,9	59,9	60,7	57,4
Setiembre	61,8	63,8	60,4	60,8	59,3
Julio - Setiembre/18	61,9	64,5	60,1	60,5	58,8
Octubre	62,8	64,2	61,9	62,0	61,4
Noviembre	63,3	63,7	63,0	63,6	61,2
Diciembre	63,8	64,8	63,2	63,7	61,6
Octubre - Diciembre/18	63,3	64,3	62,6	63,0	61,3
Total 2018	62,4	64,5	61,1	61,3	60,5
2019					
Enero	62,9	65,5	61,1	61,4	60,1
Febrero	62,3	63,3	61,7	62,6	58,8
Marzo	62,0	65,1	60,0	61,7	55,2
Enero - Marzo/19	62,4	64,7	60,9	61,8	58,0
Abril (10)	61,5	63,5	60,2	60,0	60,8
Mayo (10)	62,3	64,8	60,6	60,6	60,7
Junio	61,3	62,0	60,8	61,2	59,8
Abril - Junio/19	61,7	63,5	60,5	60,6	60,3
Julio	61,4	63,3	60,1	60,9	58,1
Agosto	62,2	65,5	60,1	60,8	57,9
Setiembre	62,0	64,9	60,1	60,8	58,1
Julio - Setiembre/19	61,9	64,6	60,1	60,8	58,0
Octubre	62,0	65,3	59,8	60,0	59,3
Noviembre	62,9	64,3	62,0	62,7	59,9
Diciembre	63,1	66,0	61,2	61,4	60,5
Octubre - Diciembre/19	62,6	65,1	60,9	61,4	59,6
Total 2019	62,2	64,5	60,6	61,2	59,2

Fuente: Instituto Nacional de Estadística (INE).

Nota: Las cifras presentadas están sujetas a revisión, en función del cierre anual de la base.

(7): Cifras revisadas a abril de 2018.

(8): Cifras revisadas a agosto de 2018.

(9): Cifras revisadas a marzo de 2019.

(10): Cifras revisadas a agosto de 2019.

Cuadro 29. Tasa de Empleo por área geográfica

Año, Trimestre y Mes	Total País	Montevideo	Interior		
			Total	Localidades de 5.000 o más hab.	Localidades Pequeñas y Zonas rurales
2017 (7) (8)					
Enero	57,3	59,7	55,7	55,8	55,6
Febrero	58,1	60,4	56,6	56,8	56,2
Marzo	58,0	59,7	56,8	57,7	54,3
Enero - Marzo/17	57,8	59,9	56,4	56,7	55,4
Abril	58,4	60,2	57,2	57,4	56,6
Mayo	57,9	60,4	56,2	56,5	55,2
Junio	57,3	60,0	55,5	54,5	58,2
Abril - Junio/17	57,8	60,2	56,2	56,0	56,8
Julio	58,3	60,3	56,9	57,2	56,1
Agosto	56,8	58,5	55,6	55,6	55,7
Setiembre	58,0	60,0	56,7	56,4	57,3
Julio - Setiembre/17	57,7	59,7	56,4	56,4	56,3
Octubre	58,2	59,4	57,4	56,4	60,4
Noviembre	58,1	60,9	56,2	56,3	56,0
Diciembre	58,2	58,4	58,1	58,0	58,4
Octubre - Diciembre/17	58,1	59,5	57,1	56,9	58,0
Total 2017	57,9	59,9	56,7	56,5	57,0
2018 (9)					
Enero	57,3	58,1	56,8	56,6	57,3
Febrero	57,3	58,7	56,4	56,3	56,6
Marzo	56,6	58,2	55,6	54,7	58,1
Enero - Marzo/18	57,1	58,3	56,3	55,9	57,3
Abril	57,1	58,0	56,4	56,0	57,8
Mayo	57,2	59,6	55,5	55,6	55,3
Junio	57,0	60,6	54,6	54,4	55,0
Abril - Junio/18	57,1	59,4	55,5	55,4	56,0
Julio	56,5	58,0	55,6	55,8	54,9
Agosto	57,0	60,9	54,4	54,9	53,0
Setiembre	56,4	58,3	55,2	54,9	55,8
Julio - Setiembre/18	56,6	59,1	55,0	55,1	54,5
Octubre	57,4	57,9	57,0	56,6	58,1
Noviembre	58,6	59,1	58,2	58,5	57,4
Diciembre	58,5	58,8	58,2	58,9	56,1
Octubre - Diciembre/18	58,1	58,7	57,7	57,9	57,2
Total 2018	57,2	58,9	56,1	56,0	56,4
2019					
Enero	57,6	59,6	56,2	56,2	56,2
Febrero	57,1	58,1	56,5	56,8	55,5
Marzo	56,2	59,6	53,9	55,0	50,7
Enero - Marzo/19	56,9	59,1	55,5	55,9	54,1
Abril (10)	56,6	57,8	55,8	55,3	57,3
Mayo (10)	56,8	58,7	55,6	55,1	57,1
Junio	55,3	56,2	54,7	54,9	54,2
Abril - Junio/19	56,2	57,6	55,3	55,1	55,9
Julio	55,8	57,8	54,4	54,5	54,1
Agosto	56,6	59,3	54,8	55,0	54,2
Setiembre	56,2	59,2	54,1	54,2	53,8
Julio - Setiembre/19	56,2	58,8	54,4	54,6	53,9
Octubre	56,5	59,3	54,7	54,4	55,7
Noviembre	57,2	59,1	55,8	55,8	55,9
Diciembre	57,7	60,7	55,8	55,6	56,1
Octubre - Diciembre/19	57,1	59,6	55,4	55,3	55,7
Total 2019	56,7	58,8	55,2	55,2	55,1

Fuente: Instituto Nacional de Estadística (INE).

Nota: Las cifras presentadas están sujetas a revisión, en función del cierre anual de la base.

(7): Cifras revisadas a abril de 2018.

(8): Cifras revisadas a agosto de 2018.

(9): Cifras revisadas a marzo de 2019.

(10): Cifras revisadas a agosto de 2019.

Cuadro 30. Tasa de Desempleo por área geográfica

Año, Trimestre y Mes	Total País	Montevideo	Interior		
			Total	Localidades de 5.000 o más hab.	Localidades Pequeñas y Zonas rurales
2017 (7) (8)					
Enero	8,2	7,5	8,7	9,3	6,6
Febrero	8,2	8,1	8,3	8,8	6,7
Marzo	9,0	10,1	8,2	9,0	6,0
Enero - Marzo/17	8,5	8,6	8,4	9,1	6,4
Abril	8,5	8,9	8,2	8,6	7,1
Mayo	8,0	9,0	7,2	7,5	6,4
Junio	7,8	8,3	7,5	8,1	6,0
Abril - Junio/17	8,1	8,7	7,7	8,2	6,4
Julio	7,6	8,0	7,3	8,1	4,9
Agosto	7,8	7,3	8,2	8,7	6,5
Setiembre	7,6	8,3	7,1	7,9	4,4
Julio - Setiembre/17	7,7	7,9	7,5	8,2	5,4
Octubre	7,7	8,1	7,4	8,2	5,1
Noviembre	7,8	7,7	7,8	8,7	5,2
Diciembre	6,9	7,0	6,8	7,0	6,4
Octubre - Diciembre/17	7,5	7,6	7,4	8,0	5,7
Total 2017	7,9	8,2	7,7	8,3	5,8
2018 (9)					
Enero	8,5	9,5	7,8	8,6	5,4
Febrero	9,3	9,7	9,0	10,0	6,0
Marzo	8,5	9,0	8,1	8,2	7,9
Enero - Marzo/18	8,8	9,4	8,3	9,0	6,7
Abril	8,2	9,2	7,5	8,4	4,7
Mayo	8,1	8,0	8,2	8,6	7,2
Junio	7,9	8,0	7,9	8,0	7,5
Abril - Junio/18	8,0	8,3	7,8	8,3	6,5
Julio	7,8	7,8	7,8	7,6	8,1
Agosto	9,0	8,9	9,1	9,6	7,6
Setiembre	8,7	8,6	8,7	9,6	5,9
Julio - Setiembre/18	8,5	8,4	8,5	8,9	7,3
Octubre	8,6	9,7	7,9	8,7	5,5
Noviembre	7,4	7,2	7,6	8,0	6,3
Diciembre	8,4	9,2	7,9	7,5	9,0
Octubre - Diciembre/18	8,1	8,7	7,8	8,1	6,8
Total 2018	8,3	8,7	8,1	8,6	6,7
2019					
Enero	8,4	9,0	8,0	8,5	6,4
Febrero	8,4	8,3	8,5	9,4	5,6
Marzo	9,5	8,4	10,2	10,8	8,1
Enero - Marzo/19	8,8	8,6	8,9	9,6	6,7
Abril (10)	8,0	9,0	7,2	7,7	5,6
Mayo (10)	8,8	9,4	8,3	9,0	5,9
Junio	9,8	9,4	10,0	10,3	9,4
Abril - Junio/19	8,9	9,3	8,6	9,1	7,2
Julio	9,1	8,6	9,5	10,4	6,8
Agosto	9,1	9,5	8,7	9,5	6,3
Setiembre	9,5	8,8	9,9	10,8	7,4
Julio - Setiembre/19	9,2	8,9	9,4	10,2	6,9
Octubre	8,8	9,2	8,5	9,4	6,0
Noviembre	9,2	8,1	10,0	11,0	6,8
Diciembre	8,5	8,1	8,8	9,4	7,2
Octubre - Diciembre/19	8,8	8,5	9,1	9,9	6,6
Total 2019	8,9	8,8	8,9	9,7	6,8

Fuente: Instituto Nacional de Estadística (INE).

Nota: Las cifras presentadas están sujetas a revisión, en función del cierre anual de la base.

(7): Cifras revisadas a abril de 2018.

(8): Cifras revisadas a agosto de 2018.

(9): Cifras revisadas a marzo de 2019.

(10): Cifras revisadas a agosto de 2019.

Cuadro 31. Tasa de Actividad, Empleo y Desempleo, por sexo. Total País

Año, Mes y Trimestre	Actividad			Empleo			Desempleo		
	Total	Hombres	Mujeres	Total	Hombres	Mujeres	Total	Hombres	Mujeres
2017 (7) (8)									
Enero	62,4	71,4	54,2	57,3	66,5	48,9	8,2	6,8	9,8
Febrero	63,3	72,9	54,7	58,1	67,9	49,2	8,2	6,8	9,9
Marzo	63,7	72,2	56,0	58,0	67,2	49,5	9,0	6,9	11,5
	Enero - Marzo/17	63,2	72,2	55,0	57,8	67,2	8,5	6,9	10,4
Abril	63,8	71,4	56,8	58,4	66,4	51,0	8,5	6,9	10,3
Mayo	62,9	72,1	54,5	57,9	67,2	49,4	8,0	6,8	9,4
Junio	62,2	70,5	54,6	57,3	65,7	49,7	7,8	6,8	9,1
	Abril - Junio/17	63,0	71,3	55,3	57,8	66,4	8,1	6,9	9,6
Julio	63,1	71,2	55,6	58,3	66,6	50,6	7,6	6,5	9,0
Agosto	61,6	70,2	53,8	56,8	65,5	48,9	7,8	6,6	9,2
Setiembre	62,7	71,1	55,1	58,0	66,8	50,0	7,6	6,1	9,3
	Julio - Setiembre/17	62,5	70,9	54,8	57,7	66,3	7,7	6,4	9,1
Octubre	63,1	71,9	55,0	58,2	67,1	50,0	7,7	6,6	9,0
Noviembre	63,0	71,0	55,7	58,1	66,4	50,5	7,8	6,5	9,2
Diciembre	62,5	71,3	54,5	58,2	67,2	50,0	6,9	5,8	8,3
	Octubre - Diciembre/17	62,8	71,4	55,0	58,1	66,9	7,5	6,3	8,9
Total 2017	62,9	71,6	55,0	57,9	66,9	49,8	7,9	6,6	9,5
2018 (9)									
Enero	62,6	70,6	55,2	57,3	65,2	50,1	8,5	7,7	9,4
Febrero	63,2	71,7	55,3	57,3	66,6	48,8	9,3	7,1	11,8
Marzo	61,9	71,0	53,5	56,6	66,1	48,0	8,5	7,0	10,3
	Enero - Marzo/18	62,6	71,1	54,7	57,1	66,0	8,8	7,3	10,6
Abril	62,1	71,4	53,7	57,1	66,6	48,4	8,2	6,7	10,0
Mayo	62,2	70,0	55,1	57,2	65,5	49,5	8,1	6,5	10,0
Junio	61,9	69,8	54,6	57,0	64,8	49,8	7,9	7,1	8,9
	Abril - Junio/18	62,1	70,5	54,4	57,1	65,7	8,0	6,8	9,5
Julio	61,3	69,1	54,2	56,5	65,3	48,6	7,8	5,5	10,4
Agosto	62,7	71,3	54,9	57,0	65,7	49,1	9,0	7,8	10,5
Setiembre	61,8	69,4	54,7	56,4	64,8	48,7	8,7	6,6	11,0
	Julio - Setiembre/18	61,9	69,9	54,6	56,6	65,2	8,5	6,6	10,7
Octubre	62,8	70,4	55,8	57,4	65,3	50,1	8,6	7,2	10,3
Noviembre	63,3	71,4	55,8	58,6	66,6	51,2	7,4	6,7	8,2
Diciembre	63,8	71,6	56,7	58,5	66,6	51,0	8,4	7,0	10,1
	Octubre - Diciembre/18	63,3	71,1	56,1	58,1	66,1	8,1	7,0	9,5
Total 2018	62,4	70,7	54,9	57,2	65,8	49,4	8,3	6,9	10,1
2019									
Enero	62,9	70,9	55,5	57,6	65,9	50,0	8,4	7,1	9,9
Febrero	62,3	70,4	54,9	57,1	65,7	49,2	8,4	6,7	10,4
Marzo	62,0	69,4	55,3	56,2	64,1	48,9	9,5	7,7	11,5
	Enero - Marzo/19	62,4	70,2	55,2	56,9	65,2	8,8	7,2	10,6
Abril (10)	61,5	69,9	53,8	56,6	65,9	48,1	8,0	5,8	10,5
Mayo (10)	62,3	70,0	55,2	56,8	64,7	49,6	8,8	7,6	10,2
Junio	61,3	70,2	53,1	55,3	64,1	47,2	9,8	8,6	11,1
	Abril - Junio/19	61,7	70,0	54,0	56,2	64,9	8,9	7,4	10,7
Julio	61,4	68,9	54,5	55,8	63,8	48,5	9,1	7,4	11,1
Agosto	62,2	69,9	55,2	56,6	64,1	49,7	9,1	8,2	10,1
Setiembre	62,0	70,6	54,2	56,2	65,1	48,0	9,5	7,8	11,4
	Julio - Setiembre/19	61,9	69,8	54,6	56,2	64,4	9,2	7,8	10,9
Octubre	62,0	69,9	54,7	56,5	65,2	48,6	8,8	6,8	11,1
Noviembre	62,9	70,2	56,3	57,2	64,7	50,2	9,2	7,7	10,9
Diciembre	63,1	70,6	56,2	57,7	65,7	50,4	8,5	6,9	10,3
	Octubre - Diciembre/19	62,6	70,2	55,6	57,1	65,2	8,8	7,1	10,8
Total 2019	62,2	70,1	54,9	56,7	64,9	49,0	8,9	7,3	10,7

Fuente: Instituto Nacional de Estadística (INE).

Nota: Las cifras presentadas están sujetas a revisión, en función del cierre anual de la base.

(7): Cifras revisadas a abril de 2018.

(8): Cifras revisadas a agosto de 2018.

(9): Cifras revisadas a marzo de 2019.

(10): Cifras revisadas a agosto de 2019.

Cuadro 32. Porcentaje de la población ocupada, por características de la ocupación.
Total País

Año, Mes y Trimestre	Total	Subempleo registrado (1)	Subempleo No Registro Simultáneo	No registro (no subempleados) (2)	Empleo sin restricciones
2017 (9) (10)					
Enero	100,0	2,4	5,0	20,4	72,1
Febrero	100,0	2,2	5,6	19,3	72,9
Marzo	100,0	2,5	6,7	19,7	71,1
Enero - Marzo/17	100,0	2,4	5,8	19,8	72,0
Abril	100,0	2,6	5,6	20,2	71,6
Mayo	100,0	2,9	5,6	18,4	73,0
Junio	100,0	2,6	5,1	18,3	74,0
Abril - Junio/17	100,0	2,7	5,5	18,9	72,9
Julio	100,0	3,0	5,7	18,6	72,7
Agosto	100,0	2,6	5,9	18,7	72,7
Setiembre	100,0	3,0	6,6	18,4	72,0
Julio - Setiembre/17	100,0	2,9	6,1	18,6	72,4
Octubre	100,0	2,8	5,3	18,2	73,7
Noviembre	100,0	2,1	6,3	18,8	72,8
Diciembre	100,0	2,4	5,3	19,6	72,6
Octubre - Diciembre/17	100,0	2,5	5,7	18,8	73,1
Total 2017	100,0	2,6	5,7	19,0	72,7
2018 (11)					
Enero	100,0	1,9	6,1	18,1	74,0
Febrero	100,0	2,9	6,8	18,4	71,9
Marzo	100,0	2,2	5,4	18,1	74,2
Enero - Marzo/18	100,0	2,3	6,1	18,2	73,3
Abril	100,0	2,5	6,7	19,6	71,2
Mayo	100,0	2,7	6,4	18,2	72,7
Junio	100,0	2,5	5,5	19,7	72,2
Abril - Junio/18	100,0	2,5	6,2	19,2	72,0
Julio	100,0	2,9	6,2	18,1	72,8
Agosto	100,0	2,8	5,8	17,3	74,0
Setiembre	100,0	2,9	5,2	18,6	73,4
Julio - Setiembre/18	100,0	2,9	5,8	18,1	73,3
Octubre	100,0	2,5	5,9	18,9	72,8
Noviembre	100,0	2,4	5,8	19,2	72,6
Diciembre	100,0	2,8	5,3	18,8	73,0
Octubre - Diciembre/18	100,0	2,6	5,7	19,1	72,7
Total 2018	100,0	2,6	5,9	18,6	72,8
2019					
Enero	100,0	3,1	6,6	19,0	71,3
Febrero	100,0	2,5	5,5	17,9	74,1
Marzo	100,0	3,4	6,7	17,2	72,7
Enero - Marzo/19	100,0	3,0	6,3	18,2	72,5
Abril (12)	100,0	2,9	6,7	19,1	71,3
Mayo (12)	100,0	3,1	7,3	18,7	70,9
Junio	100,0	2,7	6,4	18,7	72,2
Abril - Junio/19	100,0	2,9	6,8	18,7	71,6
Julio	100,0	2,7	7,1	18,1	72,1
Agosto	100,0	2,8	7,2	17,6	72,4
Setiembre	100,0	2,6	7,1	16,5	73,8
Julio - Setiembre/19	100,0	2,7	7,2	17,3	72,8
Octubre	100,0	2,9	7,1	18,7	71,3
Noviembre	100,0	2,6	6,7	17,7	73,0
Diciembre	100,0	2,8	6,8	18,3	72,2
Octubre - Diciembre/19	100,0	2,8	6,8	18,4	72,0
Total 2019	100,0	2,8	6,7	18,1	72,3

Fuente: Instituto Nacional de Estadística (INE).

Nota: Las cifras presentadas están sujetas a revisión, en función del cierre anual de la base.

(1): El subempleo es el ocupado que trabajando menos de 40 horas semanales, manifiesta el deseo de trabajar más horas y está disponible para hacerlo.

(2): Trabajador no registrado es aquella persona ocupada que declara no tener derecho a jubilación en el trabajo que desarrolla.

(9): Cifras revisadas a abril de 2018.

(10): Cifras revisadas a agosto de 2018.

(11): Cifras revisadas a marzo de 2019.

(12): Cifras revisadas a agosto de 2019.

Datos metodológicos

Las estimaciones de Actividad, Empleo y Desempleo son basadas en una muestra aleatoria y por ende se encuentran sujetas a errores de muestreo.

Errores de muestreo

Los errores de muestreo ocurren al estimar una característica de la población observando solo una porción de ella (muestra) en lugar de la población total. Se refiere a la diferencia entre la estimación derivada de una encuesta por muestreo y el valor "verdadero" del parámetro¹ que resultaría si se realizara un censo de toda la población en las mismas condiciones. No hay errores de muestreo en un censo porque los cálculos se basan en toda la población.

Intervalos de Confianza

Una medida comúnmente utilizada para cuantificar el error de muestreo es el error estándar (SE). El error estándar mide el grado de variación introducido en las estimaciones al seleccionar una muestra particular en lugar de otra del mismo tamaño y diseño. El error estándar también se puede usar para calcular los intervalos de confianza asociados con una estimación (Y). Los intervalos de confianza (IC) se utilizan para expresar la precisión de la estimación. Se ha demostrado matemáticamente que, si el muestreo se repitiera muchas veces, el "verdadero" valor del parámetro se ubicaría dentro del intervalo de confianza $Y \pm 2SE$ 95 veces de cada 100.

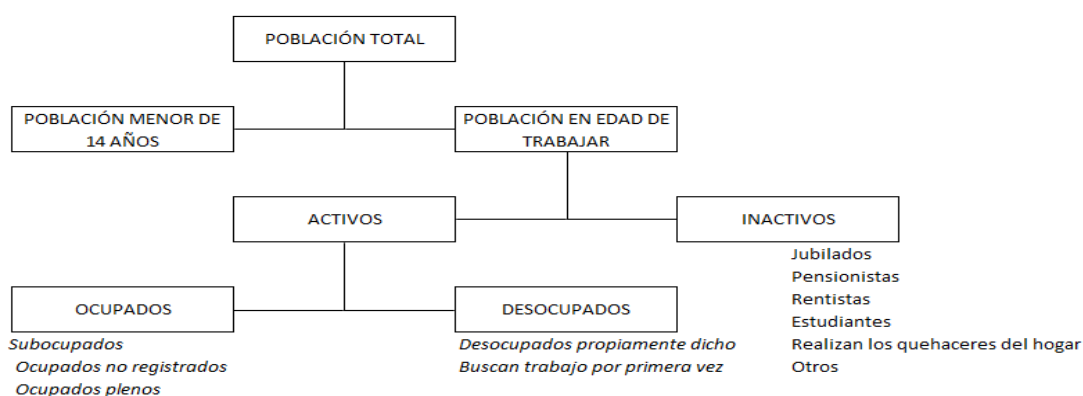
Condición de actividad

Es la relación que existe entre cada persona y la actividad económica corriente. Se determina mediante una clasificación general de la población que permite establecer si una persona es o no económicamente activa. La determinación de la condición de actividad está íntimamente relacionada con la edad mínima, que para la ECH se estableció en 14 años, y con el período de referencia, que se fijó en la semana anterior a la entrevista.

A partir de las recomendaciones de las CIET², las definiciones adoptadas por la ECH, y a los efectos de obtener indicadores del mercado de trabajo, en términos generales, la población se puede clasificar de la siguiente manera:

¹ Un parámetro es una medida de resumen de la población como ser: un promedio, un total, una tasa, etc.

² La CIET es la Conferencia Internacional de Estadísticos de Trabajo que se realiza periódicamente en el marco de la Organización Internacional del Trabajo-OIT de Naciones Unidas.



Concepto de ocupado

Se considera como ocupado a todas aquellas personas de 14 años o más de edad, que trabajaron por lo menos una hora la semana anterior a la encuesta, o que no trabajaron por estar de vacaciones, o por enfermedad o accidente, conflicto de trabajo o interrupción del trabajo a causa del mal tiempo, averías producidas en las maquinarias o falta de materias primas, pero tienen empleo al que seguramente volverán.

Las personas ocupadas se pueden clasificar como:

- Con empleo asalariado
 1. Trabajando: que hayan hecho algún trabajo en el período de referencia a cambio de un pago en dinero o en especie.
 2. Con empleo pero sin trabajar: no trabajaron durante el período de referencia pero mantienen un vínculo formal con su empleo (donde se evalúa el motivo de la ausencia y, para ciertos motivos, la percepción ininterrumpida de un ingreso y/o la duración total de la ausencia).
- Con empleo independiente
 1. Trabajando: que hayan hecho algún trabajo en el período de referencia para beneficio o ganancia familiar, en metálico o en especie.
 2. Con una empresa pero sin trabajar: no trabajaron por una razón específica pero continúan teniendo (y manteniendo) la empresa (es decir, continúan desempeñando algunas de las tareas y obligaciones de sus empleos estacionales, por ejemplo la contabilidad, el mantenimiento de las instalaciones, la preparación de las tierras, etc.).

Concepto de subocupación

La ECH considera como subocupado, a aquellos ocupados que trabajando menos de 40 horas a la semana, manifiestan el deseo de trabajar más horas, están disponibles para hacerlo y no lo hacen porque no consiguen más trabajo.

Concepto de desempleo

Se considera como desempleado a toda persona que durante el período de referencia considerado (última semana) no está trabajando por no tener empleo, que lo busca activamente y está disponible para comenzar a trabajar ahora mismo. Por definición, también son desocupados aquellas personas que no están buscando trabajo debido a que aguardan resultados de gestiones ya emprendidas y aquellas que comienzan a trabajar en los próximos 30 días.

Más información en el sitio web:

- ✓ [Series estadísticas](#)

Contacto:

Depto. de Difusión y Comunicación
Instituto Nacional de Estadística
Torre Ejecutiva Anexo, Piso 4 Liniers 1280, C.P.: 11.100
Tel: (598) 29027303, ints.: 7723, 7725
E-mail: difusion@ine.gub.uy
Sitio Web: <https://www.ine.gub.uy>
Twitter: [@ine_uruguay](https://twitter.com/ine_uruguay)