

## POBLACIÓN EN CENSO 2011

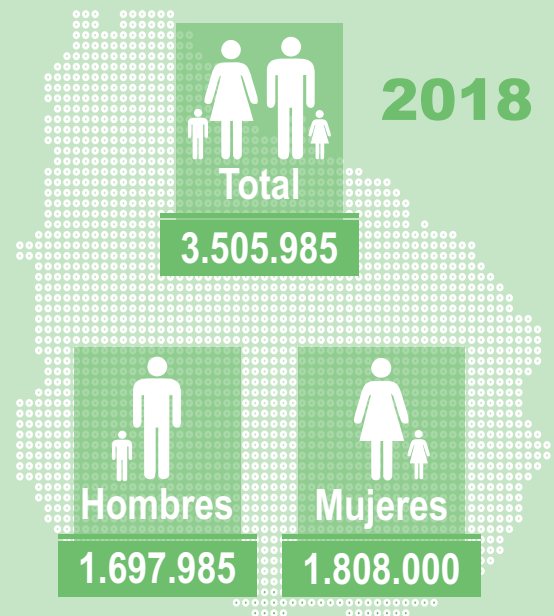
Por sexo

Total	Hombres	Mujeres	Ignorado
<b>Total País</b>	<b>Total País</b>	<b>Total País</b>	<b>Total País</b>
<b>3.286.314</b>	<b>1.577.725</b>	<b>1.708.481</b>	<b>108</b>
<b>Montevideo</b>	<b>Montevideo</b>	<b>Montevideo</b>	<b>Montevideo</b>
<b>1.319.108</b>	<b>613.990</b>	<b>705.014</b>	<b>104</b>
<b>Resto País</b>	<b>Resto País</b>	<b>Resto País</b>	<b>Resto País</b>
<b>1.967.206</b>	<b>963.735</b>	<b>1.003.467</b>	<b>4</b>

➔ El conteo de población en situación de calle, se realizó mediante avistamiento.  
La categoría "Ignorado" refiere a las personas contadas en dicho operativo, de las cuales la variable sexo no pudo ser determinada.

## POBLACIÓN TOTAL ESTIMADA Y PROYECTADA

Por sexo, total país (al 30/6/2018)



## INDICADORES SOCIODEMOGRÁFICOS

2018

Esperanza de Vida al nacer ambos sexos

**77,70 años**

Hombres Mujeres

**74,17 años** **80,85 años**



Tasa Bruta de Natalidad

**11,4 ‰**

Tasa Bruta de Mortalidad

**9,7 ‰**

## NACIMIENTOS OCURRIDOS Y REGISTRADOS

Por año



**2016**

**47.058**



**2017**

**43.036**



**2018**

**40.139**

## MATRIMONIOS OCURRIDOS Y REGISTRADOS

Por año, total país



**2016**

**9.820**



**2017**

**9.518**



**2018**

**9.395**

## ASUNTOS INICIADOS CORRESPONDIENTES A DIVORCIOS

Por año, Montevideo



**2016**

**3.623**



**2017**

**3.219**



**2018**

**3.216**

## RESIDENCIAS CONCEDIDAS

Por año de ingreso

**2016**

**3.182**



**2017**

**2.981**



**2018**

**2.820**

## INSCRIPCIONES CÍVICAS

Por año, total país

**2016**

**90.567**



**2017**

**55.453**



**2018**

**69.991**