

Comentarios

“ALIMENTOS Y BEBIDAS NO ALCOHÓLICAS”

“**Pan y cereales**”: Suben 1,42% y se debe fundamentalmente a las subas en pan flauta (2,25%), galleta de campaña (1,07%), bizcochos (0,99%), galletas saladas (2,98%) y alfajores (3,66%).

“**Frutas**”: Bajan 12,35% y se debe a bajas en manzanas (-27,28%) y peras (-28,50%) y subas en limones (20,64%).

“**Legumbres y hortalizas**”: Bajan 0,86% y se explica fundamentalmente por bajas en zapallos (-14,81%), morrones (-4,50%), papas (-2,86%) y boniatos (-26,81%) y subas en acelgas (9,72%), lechugas (4,84%), zapallitos (16,06%), tomates (12,71%) y cebollas (4,33%).

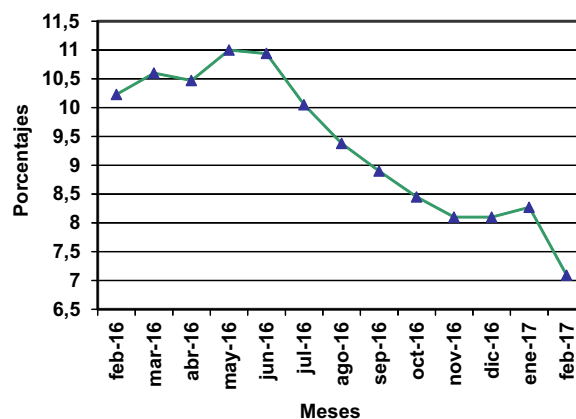
“**VIVIENDA**”: Sube 0,47% y se explica por subas en alquiler de vivienda principal (0,46%) y barométrica (2,49%) y baja en gas por red (-3,72%).

“**MUEBLES, ARTÍCULOS Y PRODUCTOS PARA EL HOGAR**”: Sube 1,75% y se explica fundamentalmente por suba en servicio doméstico (4,42%).

“**EDUCACIÓN**”: Sube 5,52% y se explica fundamentalmente por subas en enseñanza preescolar (6,39%), enseñanza primaria (6,52%), enseñanza secundaria (7,00%), enseñanza universitaria (2,93%), idiomas (4,04%), cursos de computación (4,33%) y otros cursos (3,69%).

“**RESTAURANTES Y HOTELES**”: Sube 0,73% y se debe principalmente por subas en bebidas fuera del hogar (1,29%), comidas a base de carnes y pescados (0,84%) y comidas a base de harinas (0,84%) y baja en hotel (-2,11%).

VARIACIÓN ACUMULADA DE LOS ÚLTIMOS DOCE MESES DEL IPC



Serie Cronológica

BASE DIC. 2010=100

MESES	AÑOS			
	2017	2016	2015	2014
Enero	166,45	153,74	140,17	129,76
Febrero	167,28	156,20	141,71	131,91
Marzo		157,82	142,70	132,68
Abril		158,54	143,51	132,60
Mayo		160,07	144,21	133,02
Junio		160,71	144,86	133,48
Julio		161,34	146,61	134,48
Agosto		162,26	148,34	135,49
Setiembre		162,66	149,36	136,85
Octubre		162,96	150,26	137,66
Noviembre		163,12	150,90	137,86
Diciembre		162,23	150,07	137,13
PROMEDIO ANUAL		160,14	146,06	134,41

Base diciembre 2010 = 100	Febrero '17	Variaciones (en %)			Incidencia (en %)
		Mes	Acumulado en el año	Últimos 12 meses	
Índice Total País	167,28	0,50	3,11	7,09	
Alimentos y bebidas no alcohólicas	169,34	-0,45	-0,51	4,49	-0,12
Bebidas alcohólicas y tabaco	171,96	0,43	9,72	12,89	0,02
Prendas de vestir y calzado	135,19	-0,03	-0,87	8,53	0,00
Vivienda	179,17	0,47	11,76	8,73	0,07
Muebles, artículos y productos para el hogar	177,61	1,75	2,06	9,81	0,11
Salud	161,54	0,75	2,51	8,31	0,06
Transporte	160,09	0,32	2,49	3,95	0,03
Comunicaciones	107,40	0,25	5,46	5,23	0,01
Recreación y cultura	147,72	0,39	1,99	3,87	0,02
Educación	210,77	5,52	6,31	11,54	0,21
Restaurantes y hoteles	186,66	0,73	2,12	10,19	0,06
Bienes y servicios diversos	172,91	0,59	1,24	7,55	0,04

Base diciembre 2010 = 100	Febrero '17	Variaciones (en %)			Incidencia (en %)
		Mes	Acumulado en el año	Últimos 12 meses	
Índice de Montevideo	169,43	0,67	3,15	7,34	
Alimentos y bebidas no alcohólicas	170,54	-0,13	-0,15	4,52	-0,03
Bebidas alcohólicas y tabaco	170,25	0,50	9,64	12,89	0,02
Prendas de vestir y calzado	138,47	0,49	-0,18	9,64	0,02
Vivienda	182,35	0,43	10,15	8,25	0,06
Muebles, artículos y productos para el hogar	180,85	1,93	2,30	10,60	0,12
Salud	165,03	0,62	2,39	8,47	0,05
Transporte	159,98	0,38	2,39	4,77	0,04
Comunicaciones	107,69	0,20	5,41	5,08	0,00
Recreación y cultura	150,49	0,41	2,24	4,06	0,02
Educación	214,40	5,56	6,16	11,68	0,26
Restaurantes y hoteles	186,94	0,52	1,57	9,76	0,05
Bienes y servicios diversos	172,18	0,72	1,40	7,20	0,05

Base diciembre 2010 = 100	Febrero '17	Variaciones (en %)			Incidencia (en %)
		Mes	Acumulado en el año	Últimos 12 meses	
Índice del Interior	164,45	0,26	3,07	6,76	
Alimentos y bebidas no alcohólicas	168,15	-0,76	-0,85	4,45	-0,24
Bebidas alcohólicas y tabaco	174,13	0,34	9,83	12,90	0,02
Prendas de vestir y calzado	131,56	-0,63	-1,67	7,26	-0,03
Vivienda	174,80	0,52	14,14	9,41	0,07
Muebles, artículos y productos para el hogar	173,45	1,52	1,76	8,75	0,09
Salud	155,96	0,95	2,70	8,02	0,06
Transporte	160,24	0,23	2,64	2,82	0,02
Comunicaciones	107,01	0,32	5,52	5,43	0,01
Recreación y cultura	143,96	0,37	1,64	3,63	0,02
Educación	201,80	5,41	6,72	11,18	0,13
Restaurantes y hoteles	186,11	1,13	3,18	11,02	0,08
Bienes y servicios diversos	173,96	0,41	1,00	8,05	0,03