

Montevideo, 13 de octubre de 2020

Índice de Volumen Físico de la Industria Manufacturera (IVFIM)

(Base promedio 2006=100)

Agosto 2020

Principales Resultados

El IVFIM registra una variación de -9,9% con respecto al mismo mes del año anterior. El Índice de Horas Trabajadas por obreros (IHT) registra una variación en el mismo período de -16,9%, y el Índice de Personal Ocupado (IPO) de -10,6%.

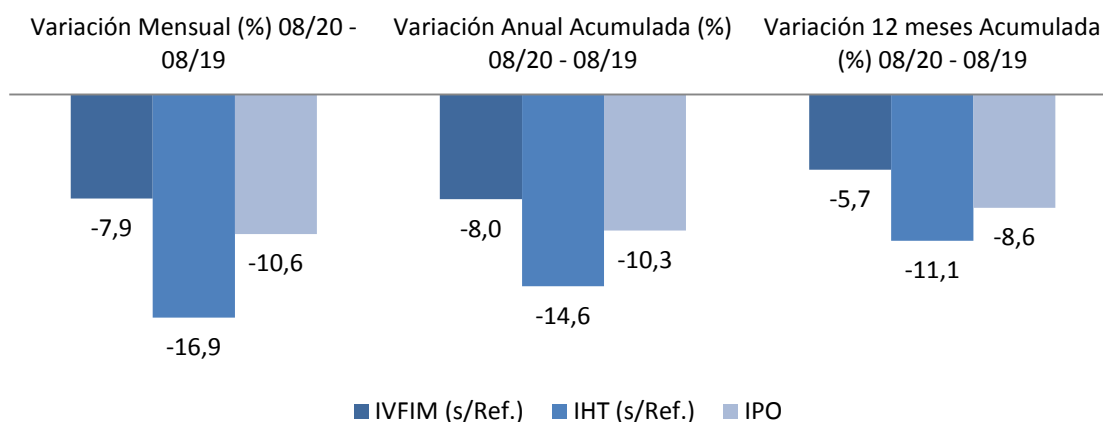
Cuadro 1. Índice de Volumen Físico

	Índice	Variación Mensual (%) 08/20 - 08/19	Variación Anual Acumulada (%) 08/20 - 08/19	Variación 12 meses Acumulada (%) 08/20 - 08/19
IVFIM (c/Ref.)	126,41	-9,9	-6,8	-4,7
IVFIM (s/Ref.)	127,64	-7,9	-8,0	-5,7

Cuadro 2. Índice de Horas Trabajadas (IHT) e Índice de Personal Ocupado (IPO)

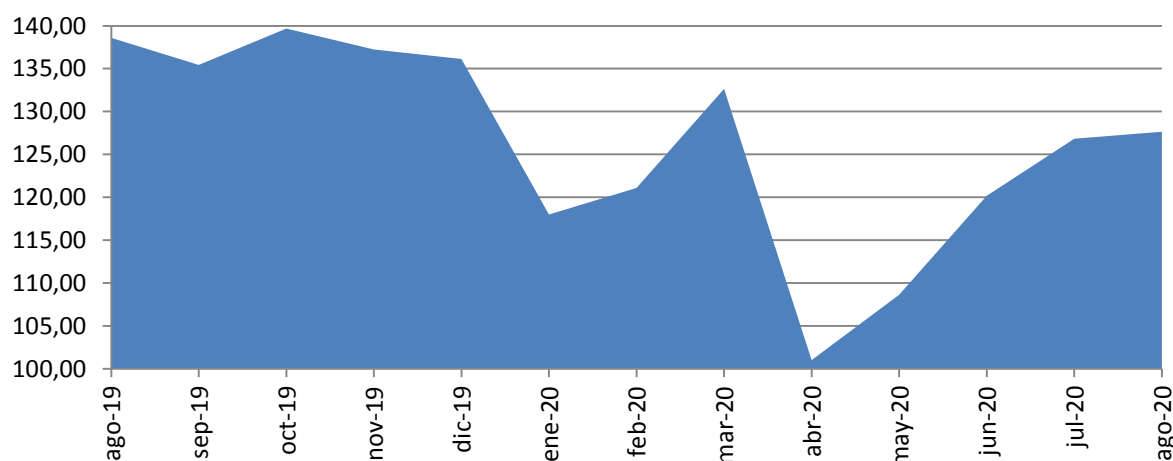
	Índice	Variación Mensual (%) 08/20 - 08/19	Variación Anual Acumulada (%) 08/20 - 08/19	Variación 12 meses Acumulada (%) 08/20 - 08/19
IHT (c/Ref.)	63,78	-16,9	-14,5	-11,0
IHT (s/Ref.)	63,49	-16,9	-14,6	-11,1
IPO	72,03	-10,6	-10,3	-8,6

Gráfico 1. Variaciones sin refinería IVFIM, IHT e IPO en porcentaje. Agosto 2019 a Agosto 2020



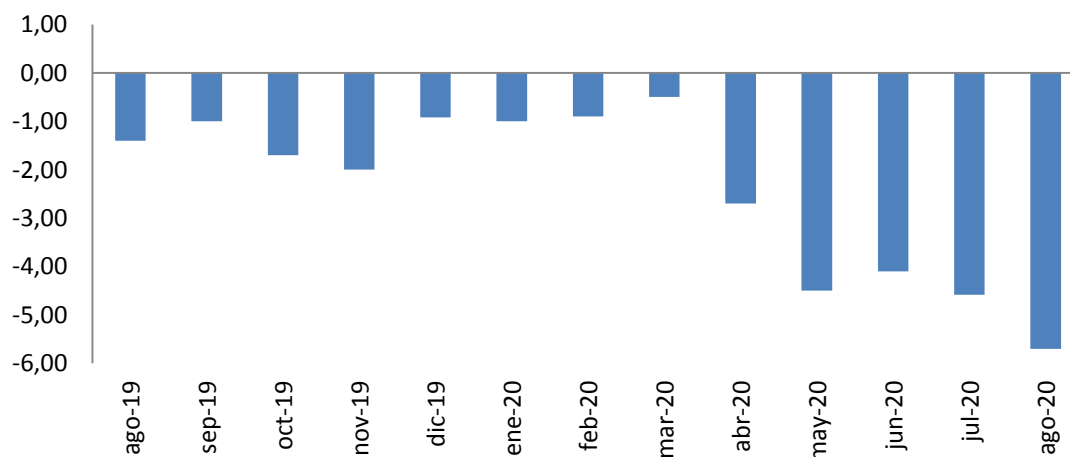
Fuente: INE Encuesta Industrial Mensual

Gráfico 2. Índice de Volumen Físico sin refinería. Agosto 2019 a Agosto 2020



Fuente: INE Encuesta Industrial Mensual

Gráfico 3. Variación del IVF sin refinería acumulado a 12 meses en porcentaje. Agosto 2019 a Agosto 2020



Fuente: INE Encuesta Industrial Mensual

Comentarios

Sin incluir a la refinería de petróleo, la industria manufacturera presenta una variación en el IVF respecto a igual mes del año anterior de -7,9%, y en el IHT de -16,9%.

En el promedio del acumulado del año respecto a igual período del año anterior, las variaciones con y sin refinería para el IVF fueron -6,8% y -8,0%, y para el IHT fueron -14,5% y -14,6% respectivamente.

En los últimos 12 meses, las variaciones con y sin refinería para el IVF fueron -4,7% y -5,7% respectivamente, y para el IHT fueron -11,0% y -11,1% respectivamente.

VARIACIONES CONTRA IGUAL MES DEL AÑO ANTERIOR.

La variación mensual del Índice de Volumen Físico es:

- **-9,9% PARA EL TOTAL DE LA INDUSTRIA**
- **-7,9% PARA LA INDUSTRIA SIN REFINERÍA**

La división que más incide en el descenso de la industria es “Fabricación de Productos Derivados del Petróleo y Carbón” (División 23), con variación de -19,7% e incidencia de -3,4 puntos porcentuales (p.p.).

Le siguen “Elaboración de Alimentos y Bebidas” (División 15) y “Curtiembres y Talleres de Acabado” (División 19), con variaciones de -5,4% y -48,7%, e incidencias de -1,8 p.p. y -1,4 p.p. respectivamente.

La división con mayor incidencia positiva es “Fabricación de Sustancias y de Productos Químicos” (División 24), con variación de 2,4% e incidencia de 0,3 p.p.

La variación mensual del IHT es de -16,9% y la del IPO es de -10,6%. La división que más incide en el descenso de ambos índices es “Elaboración de Alimentos y Bebidas” (División 15), con variaciones de -15,1% y -9,9%, e incidencias de -8,0 p.p. y -5,5 p.p. respectivamente.

VARIACIONES EN EL ACUMULADO DEL AÑO.

La variación acumulada en el año del Índice de Volumen Físico es:

- **-6,8% PARA EL TOTAL DE LA INDUSTRIA**
- **-8,0% PARA LA INDUSTRIA SIN REFINERÍA**

La división “Elaboración de Alimentos y Bebidas” (División 15) es la de mayor incidencia negativa con una variación de -7,1% e incidencia de -2,4 p.p.

Le siguen en importancia las divisiones “Curtiembres y Talleres de Acabado” (División 19) y “Actividades de Encuadernación, Edición e Impresión” (División 22), con variaciones de -46,6% y -28,3%, e incidencias de -1,3 p.p. y -0,7 p.p. respectivamente.

La división con mayor incidencia positiva en el acumulado hasta agosto es “Fabricación de Papel y Productos de Papel” (División 21), con variación de 1,9% e incidencia de 0,3 p.p.

Los Índice de Horas Trabajadas y de Personal Ocupado presentan variaciones en el promedio del acumulado del año de -14,5% y -10,3% respectivamente.

VARIACIONES EN EL ACUMULADO DE LOS ÚLTIMOS 12 MESES.

La variación acumulada de los últimos 12 meses del Índice de Volumen Físico es:

- **-4,7% PARA EL TOTAL DE LA INDUSTRIA**
- **-5,7% PARA LA INDUSTRIA SIN REFINERÍA**

La división “Elaboración de Alimentos y Bebidas” (División 15) es la de mayor incidencia negativa, con una variación de -4,4% e incidencia de -1,5 p.p.

Otras divisiones con variaciones negativas importantes aunque con menor incidencia son “Curtiembres y Talleres de Acabado” (División 19) y “Actividades de Encuadernación, Edición e Impresión” (División 22), con variaciones de -37,3% y -21,9%, e incidencias de -1,0 p.p. y -0,5 p.p. respectivamente.

La división “Fabricación de Papel y Productos de Papel” (División 21) es la de mayor incidencia positiva en los últimos 12 meses, con variación de 1,2% e incidencia de 0,2 p.p.

Los Índice de Horas Trabajadas y de Personal Ocupado acumulan variaciones en el año móvil de -11,0% y -8,6% respectivamente.

CUADROS

**Cuadro 3 – Números índices de volumen físico, variaciones e incidencias según divisiones de la Clasificación Internacional Industrial Uniforme (C.I.I.U. rev. 3)
Base Promedio 2006 =100**

Agosto-2020						
DIVISION	DESCRIPCIÓN	NÚMERO ÍNDICE 8-2020	VARIACIONES (%)		INCIDENCIAS	
			8-2020	Ac 8-2020	8-2020	Ac 8-2020
			8-2019	Ac 8-2019	8-2019	Ac 8-2019
D	INDUSTRIA MANUFACTURERA	126,41	-9,93	-6,80		
	INDUSTRIA SIN REFINERÍA	127,64	-7,91	-7,95		
15	Alimentos y bebidas	119,35	-5,39	-7,08	-1,81	-2,40
16	Tabaco	(s)	(s)	(s)	(s)	(s)
17	Productos textiles	23,01	-30,95	-33,25	-0,21	-0,27
18	Prendas de vestir	9,69	-25,66	-31,11	-0,06	-0,08
19	Curtiembres y talleres de acabado	40,99	-48,74	-46,57	-1,37	-1,33
20	Madera y productos de madera	123,57	-35,98	-15,01	-0,69	-0,31
21	Papel y productos de papel	1.128,69	-4,66	1,92	-0,72	0,29
22	Actividades de encuadernación	50,08	-33,14	-28,28	-0,69	-0,65
23	Prod. derivados del petróleo y carbón	120,01	-19,66	-1,21	-3,38	-0,21
24	Sustancias y productos químicos	212,91	2,37	-0,95	0,28	-0,11
25	Productos de caucho y plástico	97,48	-8,00	-8,83	-0,25	-0,28
26	Minerales no metálicos	105,11	1,06	-6,55	0,02	-0,13
27	Metálicas básicas	69,51	-1,00	-13,89	-0,02	-0,29
28	Productos metálicos, maquinarias y equipos	81,22	7,35	-0,99	0,15	-0,02
29	Maquinaria, exceptuando la eléctrica	128,18	-26,75	-4,49	-0,37	-0,05
30	Maquinaria de oficina, contabilidad e informática	(s)	(s)	(s)	(s)	(s)
31	Maquinarias y aparatos eléctricos	84,53	-2,61	-21,25	-0,01	-0,12
32	Equipos y aparatos de radio y comunicación	(s)	(s)	(s)	(s)	(s)
33	Instrumentos médicos, ópticos y de precisión	241,87	-23,82	-31,35	-0,37	-0,45
34	Vehículos automotores	74,34	-40,63	-42,45	-0,32	-0,29
35	Otros equipos de transporte	24,71	42,52	-0,54	0,04	-0,00
36	Muebles y Otras Industrias NCP	46,07	-5,77	-6,86	-0,02	-0,03

Fuente: INE, Encuesta Industrial Mensual

NOTA: Las variaciones acumuladas se calculan con el promedio simple de los índices mensuales desde enero hasta el mes de referencia inclusive. Datos provisorios.

Cuadro 4 - Números índices de horas trabajadas por obreros, variaciones e incidencias según divisiones de la Clasificación Internacional Industrial Uniforme (C.I.I.U. rev. 3) Base Promedio 2006 =100

Agosto-2020		VARIACIONES (%)			INCIDENCIAS	
DIVISION	DESCRIPCIÓN	NÚMERO	VARIACIONES (%)		INCIDENCIAS	
		ÍNDICE	8-2020	Ac 8-2020	8-2020	Ac 8-2020
		8-2020	8-2019	Ac 8-2019	8-2019	Ac 8-2019
	INDUSTRIA MANUFACTURERA	63,78	-16,89	-14,52		
	INDUSTRIA SIN REFINERÍA	63,49	-16,94	-14,57		
15	Alimentos y bebidas	77,10	-15,13	-13,16	-8,02	-6,99
16	Tabaco	(s)	(s)	(s)	(s)	(s)
17	Productos textiles	24,92	-14,99	-26,71	-0,29	-0,56
18	Prendas de vestir	10,09	-22,30	-19,30	-0,22	-0,18
19	Curtiembres y talleres de acabado	25,07	-54,08	-42,73	-1,97	-1,44
20	Madera y productos de madera	80,07	-19,42	-9,08	-0,59	-0,30
21	Papel y productos de papel	78,19	-16,41	-10,57	-0,35	-0,22
22	Actividades de encuadernación	32,85	-40,95	-31,94	-1,67	-1,39
23	Prod. derivados del petróleo y carbón	97,98	-12,40	-10,75	-0,15	-0,13
24	Sustancias y productos químicos	121,21	-6,41	-5,55	-0,73	-0,62
25	Productos de caucho y plástico	42,83	-17,08	-11,77	-0,53	-0,37
26	Minerales no metálicos	50,88	-19,42	-14,44	-0,47	-0,34
27	Metálicas básicas	54,70	-6,55	-11,08	-0,05	-0,09
28	Productos metálicos, maquinarias y equipos	45,01	-4,64	-15,69	-0,12	-0,45
29	Maquinaria, exceptuando la eléctrica	95,71	-15,52	-9,01	-0,34	-0,19
30	Maquinaria de oficina, contabilidad e informática	(s)	(s)	(s)	(s)	(s)
31	Maquinarias y aparatos eléctricos	56,57	-19,46	-14,19	-0,17	-0,11
32	Equipos y aparatos de radio y comunicación	(s)	(s)	(s)	(s)	(s)
33	Instrumentos médicos, ópticos y de precisión	100,02	-17,20	-17,09	-0,34	-0,31
34	Vehículos automotores	85,36	-22,35	-31,32	-0,40	-0,53
35	Otros equipos de transporte	63,78	-19,46	-8,50	-0,18	-0,07
36	Muebles y Otras Industrias NCP	44,29	-18,83	-13,81	-0,27	-0,19

Fuente: INE, Encuesta Industrial Mensual

NOTA: Las variaciones acumuladas se calculan con el promedio simple de los índices mensuales desde enero hasta el mes de referencia inclusive. Datos provisorios.

Cuadro 5 - Números índices de personal ocupado, variaciones e incidencias según divisiones de la Clasificación Internacional Industrial Uniforme (C.I.I.U. rev. 3)
Base Promedio 2006 =100

Agosto-2020						
DIVISION	DESCRIPCIÓN	NÚMERO	VARIACIONES (%)		INCIDENCIAS	
			ÍNDICE	8-2020	Ac 8-2020	8-2020
		8-2020	8-2019	Ac 8-2019	8-2019	Ac 8-2019
	INDUSTRIA MANUFACTURERA	72,03	-10,60	-10,32		
15	Alimentos y bebidas	89,75	-9,94	-8,93	-5,50	-4,93
16	Tabaco	(s)	(s)	(s)	(s)	(s)
17	Productos textiles	27,63	-9,72	-20,37	-0,19	-0,41
18	Prendas de vestir	12,75	-10,71	-11,03	-0,11	-0,11
19	Curtiembres y talleres de acabado	41,21	-29,09	-30,22	-1,07	-1,09
20	Madera y productos de madera	101,46	3,45	-4,34	0,10	-0,14
21	Papel y productos de papel	77,95	-12,42	-8,59	-0,24	-0,16
22	Actividades de encuadernación	37,83	-31,87	-23,30	-1,24	-0,93
23	Prod. derivados del petróleo y carbón	137,17	0,00	0,00	0,00	0,00
24	Sustancias y productos químicos	124,75	-3,45	-5,95	-0,37	-0,64
25	Productos de caucho y plástico	45,05	-13,42	-11,49	-0,40	-0,35
26	Minerales no metálicos	55,12	-7,95	-8,34	-0,17	-0,18
27	Metálicas básicas	59,76	-3,55	-5,25	-0,03	-0,04
28	Productos metálicos, maquinarias y equipos	47,89	-6,26	-10,92	-0,17	-0,32
29	Maquinaria, exceptuando la eléctrica	90,91	-10,03	-2,22	-0,19	-0,04
30	Maquinaria de oficina, contabilidad e informática	(s)	(s)	(s)	(s)	(s)
31	Maquinarias y aparatos eléctricos	57,39	-15,05	-12,84	-0,12	-0,10
32	Equipos y aparatos de radio y comunicación	(s)	(s)	(s)	(s)	(s)
33	Instrumentos médicos, ópticos y de precisión	91,98	-16,95	-14,05	-0,29	-0,21
34	Vehículos automotores	84,98	-21,60	-27,08	-0,37	-0,45
35	Otros equipos de transporte	51,88	-14,50	-7,76	-0,10	-0,05
36	Muebles y Otras Industrias NCP	44,16	-10,58	-12,73	-0,13	-0,16

Fuente: INE, Encuesta Industrial Mensual

NOTA: Las variaciones acumuladas se calculan con el promedio simple de los índices mensuales desde enero hasta el mes de referencia inclusive. Datos provisorios.

Aspectos Metodológicos

Serie base promedio 2006=100

Unidad Estadística	Se divide la empresa según unidad por clase de actividad (UCA)
Base de ponderaciones	2006
Año Base=100	2006
Árbol de ponderaciones	Según división, grupo y clase de la CIIU Rev.3 y estrato. No existen ponderaciones fijas por destino de la producción, debido a que no son estables, pero se mantiene el criterio anterior de diferenciar productos según destino.
Representatividad del estrato aleatorio	A nivel de cuatro dígitos de la C.I.I.U. Rev. 3.
Origen de las ponderaciones	EAE 2004 ajustada con imputaciones especiales para empresas omisas de inclusión forzosa, extrapolada a 2006 mediante índices ad-hoc calculados a partir de la EIM.
Cálculo del índice de volumen físico (IVF)	Todas las UCAs por estrategia de deflación por índices de precios de productos específicos representativos
Cálculo del índice de precios implícitos (IPP)	Es un índice de precios tipo Paasche
Base para el deflactor	Valor unitario medio en el año base
Empresas y/o UCAs nuevas	Se utilizan los resultados de una muestra ampliada con la incorporación de las UCAs de 129 empresas nuevas tanto de inclusión forzosa como aleatorias con respecto a la muestra de la base 2002.

Más información en el sitio web:

- [Metodológica completa](#)
- [Series estadísticas](#)

Contacto:

Depto. de Difusión y Comunicación

Instituto Nacional de Estadística

Torre Ejecutiva Anexo, Piso 4 Liniers 1280, C.P.: 11.100

Tel: (598) 29027303, ints.: 7723, 7725

E-mail: difusion@ine.gub.uy

Sitio Web: <https://www.ine.gub.uy>

Twitter: [@ine_uruguay](https://twitter.com/ine_uruguay)