

Montevideo, 11 de febrero de 2021

Índice de Volumen Físico de la Industria Manufacturera (IVFIM)

(Base promedio 2006=100)

Diciembre 2020

Principales Resultados

El IVFIM registra una variación de 1,4% con respecto al mismo mes del año anterior. El Índice de Horas Trabajadas por obreros (IHT) registra una variación en el mismo período de -7,3%, y el Índice de Personal Ocupado (IPO) de -7,9%.

Cuadro 1. Índice de Volumen Físico

	Índice	Variación Interanual (%) Dic20 / Dic19	Var. Prom. Anual (%) Ene-Dic20 / Ene-Dic19	Var. Prom. 12 meses móviles (%) Ene-Dic20 / Ene-Dic19
IVFIM (c/Ref.)	140,77	1,4	-5,0	-5,0
IVFIM (s/Ref.)	138,30	1,6	-4,8	-4,8

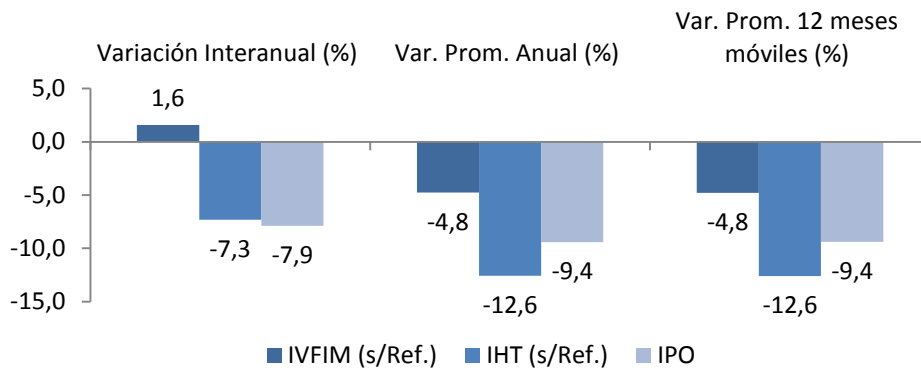
Fuente: INE Encuesta Industrial Mensual

Cuadro 2. Índice de Horas Trabajadas (IHT) e Índice de Personal Ocupado (IPO)

	Índice	Variación Interanual (%) Dic20 / Dic19	Var. Prom. Anual (%) Ene-Dic20 / Ene-Dic19	Var. Prom. 12 meses móviles (%) Ene-Dic20 / Ene-Dic19
IHT (c/Ref.)	67,17	-7,3	-12,5	-12,5
IHT (s/Ref.)	66,92	-7,3	-12,6	-12,6
IPO	73,94	-7,9	-9,4	-9,4

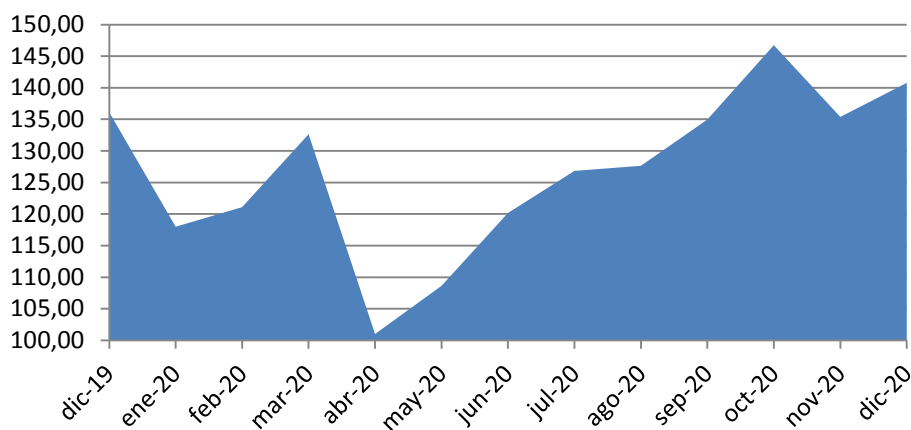
Fuente: INE Encuesta Industrial Mensual

Gráfico 1. Variaciones sin refinería IVFIM, IHT e IPO en porcentaje. Diciembre 2019 a Diciembre 2020



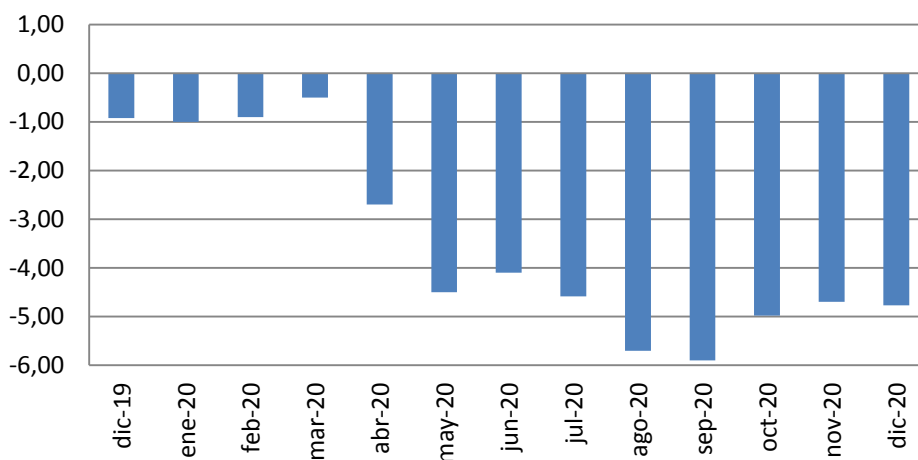
Fuente: INE Encuesta Industrial Mensual

Gráfico 2. Índice de Volumen Físico sin refinería. Diciembre 2019 a Diciembre 2020



Fuente: INE Encuesta Industrial Mensual

Gráfico 3. Variación del IVF sin refinería acumulado a 12 meses en porcentaje. Diciembre 2019 a Diciembre 2020



Fuente: INE Encuesta Industrial Mensual

Comentarios

Sin incluir a la refinería de petróleo, la industria manufacturera presenta una variación en el IVF respecto a igual mes del año anterior de 1,6%, en tanto que el IHT presenta una variación de -7,3%.

En el promedio del año respecto a igual período del año anterior, las variaciones con y sin refinería para el IVF fueron -5,0% y -4,8%, en tanto que el IHT presenta variaciones de -12,5% y -12,6% respectivamente.

Por su parte el IPO presenta variaciones de -7,9% en la comparación con igual mes del anterior, y de -9,4% en el promedio del año con respecto a igual período del año anterior.

VARIACIONES CONTRA IGUAL MES DEL AÑO ANTERIOR.

La variación interanual del Índice de Volumen Físico es:

- **1,4% PARA EL TOTAL DE LA INDUSTRIA**
- **1,6% PARA LA INDUSTRIA SIN REFINERÍA**

La división que más incide en el aumento de la industria es “Industrias Metálicas Básicas” (División 27), con variación de 89,2% e incidencia de 1,2 puntos porcentuales (p.p.).

Le siguen en orden de incidencia positiva, “Fabricación de Sustancias y Productos Químicos” (División 24) y “Fabricación de Papel y Productos de Papel” (División 21), con variaciones de 8,6% y 3,3%, e incidencias de 0,9 p.p. y 0,5 p.p. respectivamente.

La división con mayor incidencia negativa es “Fabricación de Productos de Caucho y Plástico” (División 25), con variación de -10,7% e incidencia de -0,4 p.p.

La variación interanual del IHT es de -7,3% y la del IPO es de -7,9%. La división que más incide en el descenso de ambos índices es “Elaboración de Alimentos y Bebidas” (División 15), con variaciones de -8,5% y -8,0%, e incidencias de -4,7 p.p. y -4,5 p.p. respectivamente.

VARIACIONES EN EL PROMEDIO DEL AÑO.

La variación promedio en el año del Índice de Volumen Físico es:

- **-5,0% PARA EL TOTAL DE LA INDUSTRIA**
- **-4,8% PARA LA INDUSTRIA SIN REFINERÍA**

La división “Elaboración de Alimentos y Bebidas” (División 15) es la de mayor incidencia negativa en el promedio del año, con una variación de -4,8% e incidencia de -1,7 p.p.

Le siguen en orden de incidencia negativa, las divisiones “Fabricación de Productos Derivados del Petróleo y Carbón” (División 23), y “Curtiembres y Talleres de Acabado” (División 19), con variaciones de -6,3% y -36,7%, e incidencias de -1,1 p.p. y -1,0 p.p. respectivamente.

La división con mayor incidencia positiva en el promedio del año es “Fabricación de Papel y Productos de Papel” (División 21), con variación de 4,1% e incidencia de 0,6 p.p.

Los Índices de Horas Trabajadas y de Personal Ocupado presentan variaciones en el promedio del año de -12,5% y -9,4% respectivamente. La división que más incide en el descenso de ambos índices es “Elaboración de Alimentos y Bebidas” (División 15), con variaciones de -11,3% y -8,2%, e incidencias de -6,0 p.p. y -4,5 p.p. respectivamente.

CUADROS

**Cuadro 3 – Números índices de volumen físico, variaciones e incidencias según divisiones de la Clasificación Internacional Industrial Uniforme (C.I.I.U. rev. 3)
Base Promedio 2006 =100**

Diciembre-2020						
DIVISION	DESCRIPCIÓN	NÚMERO ÍNDICE	VARIACIONES (%)		INCIDENCIAS	
			12-2020	Ac 12-2020	12-2020	Ac 12-2020
			12-2019	Ac 12-2019	12-2019	Ac 12-2019
D	INDUSTRIA MANUFACTURERA	140,77	1,40	-5,03		
	INDUSTRIA SIN REFINERÍA	138,30	1,59	-4,77		
15	Alimentos y bebidas	131,38	-0,45	-4,84	-0,16	-1,68
16	Tabaco	(s)	(s)	(s)	(s)	(s)
17	Productos textiles	25,75	-14,13	-26,41	-0,09	-0,21
18	Prendas de vestir	14,13	-13,72	-28,52	-0,04	-0,08
19	Curtiembres y talleres de acabado	48,73	-3,15	-36,68	-0,06	-0,96
20	Madera y productos de madera	179,97	5,79	-7,33	0,10	-0,15
21	Papel y productos de papel	1.163,45	3,28	4,05	0,49	0,58
22	Actividades de encuadernación	75,23	-8,89	-22,23	-0,21	-0,51
23	Prod. derivados del petróleo y carbón	153,63	0,53	-6,32	0,09	-1,07
24	Sustancias y productos químicos	207,66	8,58	0,92	0,93	0,11
25	Productos de caucho y plástico	111,11	-10,73	-4,06	-0,40	-0,13
26	Minerales no metálicos	92,94	-11,20	-3,29	-0,23	-0,07
27	Metálicas básicas	85,85	89,22	-1,51	1,18	-0,03
28	Productos metálicos, maquinarias y equipos	81,41	2,18	1,86	0,05	0,04
29	Maquinaria, exceptuando la eléctrica	141,74	9,33	1,08	0,10	0,01
30	Maquinaria de oficina, contabilidad e informática	(s)	(s)	(s)	(s)	(s)
31	Maquinarias y aparatos eléctricos	102,10	2,78	-15,74	0,02	-0,09
32	Equipos y aparatos de radio y comunicación	(s)	(s)	(s)	(s)	(s)
33	Instrumentos médicos, ópticos y de precisión	281,47	-10,44	-31,44	-0,16	-0,49
34	Vehículos automotores	81,90	-21,53	-37,53	-0,15	-0,27
35	Otros equipos de transporte	31,21	-18,95	-6,37	-0,04	-0,01
36	Muebles y Otras Industrias NCP	63,77	8,06	1,40	0,04	0,01

NOTA: Las variaciones acumuladas se calculan con el promedio simple de los índices mensuales desde enero hasta el mes de referencia inclusive. Datos provisorios.

Cuadro 4 - Números índices de horas trabajadas por obreros, variaciones e incidencias según divisiones de la Clasificación Internacional Industrial Uniforme (C.I.I.U. rev. 3) Base Promedio 2006 =100

		Diciembre-2020				
DIVISION	DESCRIPCIÓN	NÚMERO	VARIACIONES (%)		INCIDENCIAS	
			ÍNDICE	12-2020	Ac 12-2020	12-2020
		12-2020	12-2019	Ac 12-2019	12-2019	Ac 12-2019
	INDUSTRIA MANUFACTURERA	67,17	-7,32	-12,54		
	INDUSTRIA SIN REFINERÍA	66,92	-7,31	-12,56		
15	Alimentos y bebidas	81,92	-8,49	-11,29	-4,69	-6,02
16	Tabaco	(s)	(s)	(s)	(s)	(s)
17	Productos textiles	22,87	-2,77	-22,00	-0,05	-0,45
18	Prendas de vestir	10,56	-8,30	-17,54	-0,08	-0,17
19	Curtiembres y talleres de acabado	33,03	-4,17	-35,66	-0,10	-1,16
20	Madera y productos de madera	100,34	5,94	-3,67	0,18	-0,12
21	Papel y productos de papel	76,99	-7,15	-12,19	-0,14	-0,25
22	Actividades de encuadernación	37,94	-28,81	-30,51	-1,19	-1,30
23	Prod. derivados del petróleo y carbón	97,29	-7,71	-10,41	-0,09	-0,13
24	Sustancias y productos químicos	118,35	-5,77	-5,30	-0,67	-0,60
25	Productos de caucho y plástico	45,83	-8,12	-11,02	-0,26	-0,35
26	Minerales no metálicos	52,06	-4,01	-14,93	-0,09	-0,36
27	Metálicas básicas	54,71	12,65	-7,29	0,09	-0,06
28	Productos metálicos, maquinarias y equipos	46,64	13,42	-10,29	0,32	-0,28
29	Maquinaria, exceptuando la eléctrica	95,36	-11,18	-11,17	-0,25	-0,24
30	Maquinaria de oficina, contabilidad e informática	(s)	(s)	(s)	(s)	(s)
31	Maquinarias y aparatos eléctricos	62,72	7,47	-9,31	0,06	-0,07
32	Equipos y aparatos de radio y comunicación	(s)	(s)	(s)	(s)	(s)
33	Instrumentos médicos, ópticos y de precisión	99,39	-12,21	-15,24	-0,24	-0,28
34	Vehículos automotores	78,00	7,13	-25,03	0,09	-0,42
35	Otros equipos de transporte	77,34	-1,77	-6,48	-0,02	-0,06
36	Muebles y Otras Industrias NCP	46,05	-11,58	-14,22	-0,17	-0,20

NOTA: Las variaciones acumuladas se calculan con el promedio simple de los índices mensuales desde enero hasta el mes de referencia inclusive. Datos provisorios.

**Cuadro 5 - Números índices de personal ocupado, variaciones e incidencias según divisiones de la Clasificación Internacional Industrial Uniforme (C.I.I.U. rev. 3)
Base Promedio 2006 =100**

Diciembre-2020						
DIVISION	DESCRIPCIÓN	NÚMERO	VARIACIONES (%)		INCIDENCIAS	
			ÍNDICE	12-2020	Ac 12-2020	12-2020
		12-2020	12-2019	Ac 12-2019	12-2019	Ac 12-2019
	INDUSTRIA MANUFACTURERA	73,94	-7,88	-9,42		
15	Alimentos y bebidas	92,72	-8,02	-8,16	-4,51	-4,51
16	Tabaco	(s)	(s)	(s)	(s)	(s)
17	Productos textiles	26,71	-2,61	-15,54	-0,05	-0,30
18	Prendas de vestir	13,09	-10,72	-13,72	-0,11	-0,14
19	Curtiembres y talleres de acabado	40,55	-15,67	-26,16	-0,48	-0,92
20	Madera y productos de madera	102,13	-3,85	-3,39	-0,12	-0,11
21	Papel y productos de papel	80,70	-4,66	-9,00	-0,09	-0,17
22	Actividades de encuadernación	41,56	-24,58	-22,92	-0,95	-0,90
23	Prod. derivados del petróleo y carbón	137,17	0,00	0,00	0,00	0,00
24	Sustancias y productos químicos	123,82	-4,09	-5,10	-0,44	-0,55
25	Productos de caucho y plástico	48,24	-7,02	-10,54	-0,21	-0,32
26	Minerales no metálicos	55,59	-10,04	-9,91	-0,23	-0,22
27	Metálicas básicas	64,84	5,59	-3,65	0,05	-0,03
28	Productos metálicos, maquinarias y equipos	48,37	-10,21	-10,60	-0,29	-0,31
29	Maquinaria, exceptuando la eléctrica	95,94	-5,04	-3,84	-0,09	-0,07
30	Maquinaria de oficina, contabilidad e informática	(s)	(s)	(s)	(s)	(s)
31	Maquinarias y aparatos eléctricos	59,00	-5,85	-11,23	-0,04	-0,09
32	Equipos y aparatos de radio y comunicación	(s)	(s)	(s)	(s)	(s)
33	Instrumentos médicos, ópticos y de precisión	91,77	-5,39	-12,63	-0,08	-0,19
34	Vehículos automotores	82,44	-3,44	-23,64	-0,05	-0,38
35	Otros equipos de transporte	67,38	-0,35	-4,94	-0,00	-0,03
36	Muebles y Otras Industrias NCP	43,88	-13,98	-13,01	-0,18	-0,16

NOTA: Las variaciones acumuladas se calculan con el promedio simple de los índices mensuales desde enero hasta el mes de referencia inclusive. Datos provisorios.

Aspectos Metodológicos

Serie base promedio 2006=100

Unidad Estadística	Se divide la empresa según unidad por clase de actividad (UCA)
Base de ponderaciones	2006
Año Base=100	2006
Árbol de ponderaciones	Según división, grupo y clase de la CIIU Rev.3 y estrato. No existen ponderaciones fijas por destino de la producción, debido a que no son estables, pero se mantiene el criterio anterior de diferenciar productos según destino.
Representatividad del estrato aleatorio	A nivel de cuatro dígitos de la C.I.I.U. Rev. 3.
Origen de las ponderaciones	EAE 2004 ajustada con imputaciones especiales para empresas omisas de inclusión forzosa, extrapolada a 2006 mediante índices ad-hoc calculados a partir de la EIM.
Cálculo del índice de volumen físico (IVF)	Todas las UCAs por estrategia de deflación por índices de precios de productos específicos representativos
Cálculo del índice de precios implícitos (IPP)	Es un índice de precios tipo Paasche
Base para el deflactor	Valor unitario medio en el año base
Empresas y/o UCAs nuevas	Se utilizan los resultados de una muestra ampliada con la incorporación de las UCAs de 129 empresas nuevas tanto de inclusión forzosa como aleatorias con respecto a la muestra de la base 2002.

Más información en el sitio web:

- [Metodológica completa](#)
- [Series estadísticas](#)

Contacto:

Depto. de Difusión y Comunicación

Instituto Nacional de Estadística

Torre Ejecutiva Anexo, Piso 4 Liniers 1280, C.P.: 11.100

Tel: (598) 29027303, ints.: 7723, 7725

E-mail: difusion@ine.gub.uy

Sitio Web: <https://www.ine.gub.uy>

Twitter: [@ine_uruguay](https://twitter.com/ine_uruguay)