

Montevideo, 14 de marzo de 2022

Índice de Volumen Físico de la Industria Manufacturera (IVFIM)

(Base promedio 2018=100)

Enero 2022

Principales Resultados

El IVFIM registra una variación de 10,1% con respecto al mismo mes del año anterior. El Índice de Horas Trabajadas por obreros (IHT) registra una variación en el mismo período de 3,3%, y el Índice de Personal Ocupado (IPO) de 3,6%.

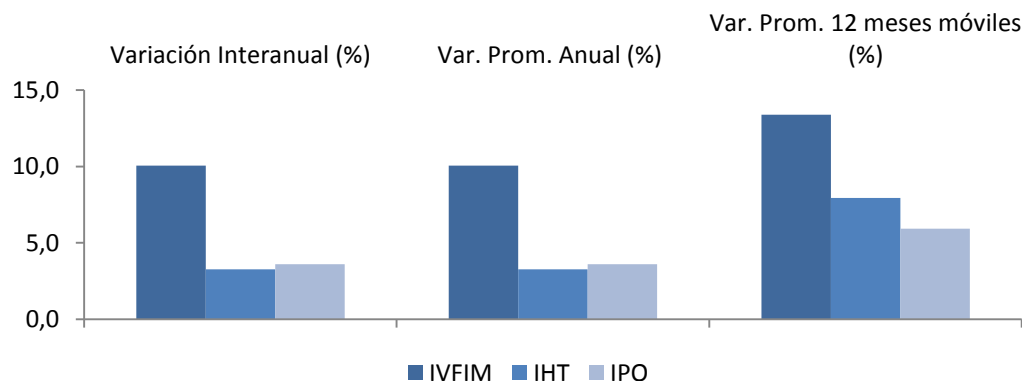
Variaciones para el total de la industria

Cuadro 1. IVF, IHT e IPO en porcentaje para el total de la industria

	Índice	Variación Interanual (%)	Var. Prom. Anual (%)	Var. Prom. 12 meses móviles (%)
		Ene22/Ene21	Ene-Ene22/ Ene-Ene21	Feb21-Ene22/ Feb20-Ene21
IVFIM	94,83	10,1	10,1	13,4
IHT	81,06	3,3	3,3	7,9
IPO	91,42	3,6	3,6	5,9

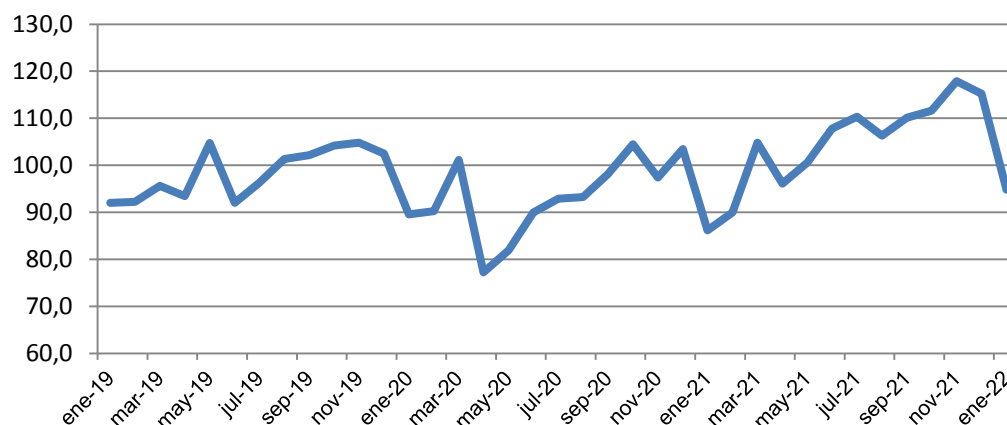
Fuente: INE Encuesta Industrial Mensual

Gráfico 1. Variaciones de IVF, IHT e IPO en porcentaje para el total de la industria Enero 2021 a Enero 2022



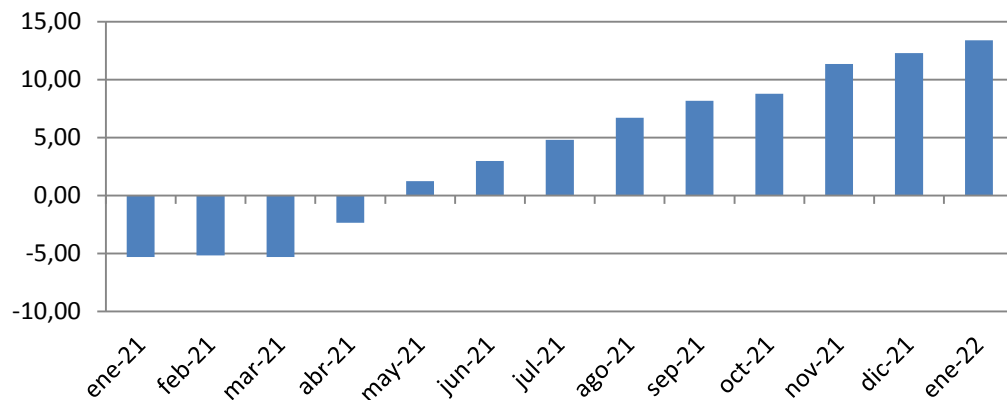
Fuente: INE Encuesta Industrial Mensual

Gráfico 2. Índice de Volumen Físico para el total de la industria Enero 2019 a Enero 2022



Fuente: INE Encuesta Industrial Mensual

Gráfico 3. Variación del IVF acumulado a 12 meses en porcentaje Enero 2021 a Enero 2022



Fuente: INE Encuesta Industrial Mensual

Comentarios

La industria manufacturera presenta una variación en el IVF respecto a igual mes del año anterior de 10,1%, en tanto que el IHT y el IPO presentan variaciones de 3,3% y 3,6% respectivamente.

En el promedio de los últimos 12 meses las variaciones para el IVF fueron 13,4%, para el IHT 7,9%, y para el IPO 5,9%.

Variaciones contra igual mes del año anterior

La variación interanual del Índice de Volumen Físico es:

- **10,1% PARA EL TOTAL DE LA INDUSTRIA**

La división que más incide en el aumento del producto industrial es “Elaboración de Productos Alimenticios” (División 10), con variación de 22,9% e incidencia de 9,1 puntos porcentuales (p.p.). Se destaca dentro de esta división, el Grupo 107 de “Elaboración de Otros Productos Alimenticios”, con una variación de 49,0% e incidencia de 17,6 p.p. en la división.

Le siguen en orden de incidencia positiva, “Fabricación de Vehículos Automotores” (División 29), y “Elaboración de Bebidas” (División 11), con variaciones de 307,2% y 17,6%, e incidencias de 2,2 p.p. y 1,0 p.p. respectivamente.

Las divisiones con mayor incidencia negativa en el producto industrial son “Fabricación de Sustancias y Productos Químicos” (División 20), “Fabricación de Productos Derivados del Metal, Excepto Maquinaria y Equipo” (División 25), y “Fabricación de Papel y de los Productos de Papel” (División 17), con variaciones de -15,7%, -18,9% y -4,0%, e incidencias de -1,3 p.p., -0,5 p.p. y -0,5 p.p. respectivamente.

La variación interanual del IHT es de 3,3%. La división que más incide en el aumento de las horas trabajadas es “Elaboración de Productos Alimenticios” (División 10), con variación de 4,9% e incidencias de 2,7 p.p.

La variación interanual del IPO es de 3,6%. La división que más incide en el aumento del personal ocupado es “Elaboración de Productos Alimenticios” (División 10), con variación de 5,5% e incidencia de 3,0 p.p.

Variaciones en el acumulado de los últimos 12 meses

La variación promedio de los últimos 12 meses móviles del Índice de Volumen Físico es:

- **13,4% PARA EL TOTAL DE LA INDUSTRIA**

La división que más incide en el aumento del producto industrial promedio de los últimos 12 meses es “Elaboración de Productos Alimenticios” (División 10), con variación de 16,6% e incidencia de 6,5 p.p. Se destaca dentro de esta división, el Grupo 101 de “Procesamiento y Conservación de Carne”, con una variación de 27,2% e incidencia de 8,0 p.p., y el Grupo 107 de “Elaboración de Otros Productos Alimenticios”, con una variación de 20,1% e incidencia de 7,9 p.p. en la división.

Le siguen en orden de incidencia positiva las divisiones “Fabricación de Vehículos Automotores” (División 29), y “Fabricación de productos farmacéuticos” (División 21) con variaciones de 144,1% y 13,2%, e incidencias de 1,4 p.p. y 0,9 p.p. respectivamente.

La única división con incidencia negativa en el promedio de los últimos 12 meses es “Otras Industrias Manufactureras” (División 32), con una variación de -6,4%, e incidencia de -0,04 p.p.

La variación promedio del año móvil del IHT es de 7,9%. La división que más incide en el aumento de las horas trabajadas es “Elaboración de Productos Alimenticios” (División 10), con variación de 8,5% e incidencias de 4,5 p.p.

La variación promedio del año móvil del IPO es de 5,9%. La división que más incide en el aumento del personal ocupado es “Elaboración de Productos Alimenticios” (División 10), con variación de 6,6% e incidencia de 3,6 p.p.

Variaciones del IVF sin refinería

Cuadro 2. IVF en porcentaje para la industria sin refinería

	Índice	Variación Interanual (%)	Var. Prom. Anual (%)	Var. Prom. 12 meses móviles (%)
		Ene22/Ene21	Ene-Ene22/ Ene-Ene21	Feb21-Ene22/ Feb20-Ene21
IVFIM (s/Ref.)	94,76	11,3	11,3	13,5

Fuente: INE Encuesta Industrial Mensual

Cuadro 3. Números índices de volumen físico, variaciones e incidencias según divisiones de la Clasificación Internacional Industrial Uniforme (C.I.I.U. rev. 4) Base Promedio 2018 =100

Enero-2022								
DIV.	DESCRIPCIÓN	NUMERO INDICE 01-2022	VARIACIONES (%)			INCIDENCIAS		
			Interanual	Prom.Año	Prom.12M	Interanual	Prom.Año	Prom.12M
	INDUSTRIA MANUFACTURERA	94,8	10,1	10,1	13,4			
10	Alimentos	109,9	22,9	22,9	16,6	9,1	9,1	6,5
11	Bebidas	89,7	17,6	17,6	4,1	1,0	1,0	0,3
12	Tabaco	(s)	(s)	(s)	(s)	(s)	(s)	(s)
13	Textiles	70,6	20,7	20,7	34,5	0,2	0,2	0,3
14	Prendas de vestir	36,7	9,4	9,4	4,3	0,0	0,0	0,0
15	Cueros y productos conexos	52,3	-15,1	-15,1	20,9	-0,2	-0,2	0,3
16	Madera y productos de madera	109,8	26,9	26,9	33,5	0,5	0,5	0,6
17	Papel y productos de papel	104,2	-4,0	-4,0	0,5	-0,5	-0,5	0,1
18	Actividades de impresión	77,2	3,9	3,9	5,5	0,1	0,1	0,1
19	Refinería de petróleo	95,9	-6,0	-6,0	11,1	-0,4	-0,4	0,6
20	Sustancias y productos químicos	87,7	-15,7	-15,7	6,4	-1,3	-1,3	0,4
21	Productos farmacéuticos	59,3	0,6	0,6	13,2	0,0	0,0	0,9
22	Productos de caucho y plástico	113,5	-2,3	-2,3	20,7	-0,1	-0,1	0,8
23	Productos minerales no metálicos	59,9	-6,4	-6,4	16,0	-0,1	-0,1	0,3
24	Metales comunes	90,6	29,6	29,6	20,9	0,3	0,3	0,2
25	Productos metálicos, exceptuando maquinaria	64,2	-18,9	-18,9	9,7	-0,5	-0,5	0,3
26	Productos informáticos, electrónicos y ópticos	18,4	-43,5	-43,5	14,1	-0,1	-0,1	0,0
27	Equipo eléctrico	49,1	-25,3	-25,3	17,6	-0,2	-0,2	0,2
28	Maquinaria y equipo n.c.p.	195,1	13,5	13,5	34,2	0,1	0,1	0,2
29	Vehículos automotores	169,9	307,2	307,2	144,1	2,2	2,2	1,4
30	Otros equipos de transporte	(s)	(s)	(s)	(s)	(s)	(s)	(s)
31	Muebles	70,5	6,5	6,5	5,3	0,0	0,0	0,0
32	Otras industrias manufactureras	70,1	-10,1	-10,1	-6,4	-0,1	-0,1	0,0
33	Reparación e instalación de maquinaria	69,9	-4,0	-4,0	0,1	-0,1	-0,1	0,0

NOTA: Las variaciones acumuladas se calculan con el promedio simple de los índices mensuales. Datos provisionarios.

Cuadro 4. Números índices de horas trabajadas por obreros, variaciones e incidencias según divisiones de la Clasificación Internacional Industrial Uniforme (C.I.I.U. rev. 4) Base Promedio 2018 =100

Enero-2022								
DIV.	DESCRIPCIÓN	NÚMERO ÍNDICE 01-2022	VARIACIONES (%)			INCIDENCIAS		
			Interanual	Prom.Año	Prom.12M	Interanual	Prom.Año	Prom.12M
	INDUSTRIA MANUFACTURERA	81,1	3,3	3,3	7,9			
10	Alimentos	88,2	4,9	4,9	8,5	2,7	2,7	4,5
11	Bebidas	93,4	0,2	0,2	2,6	0,0	0,0	0,1
12	Tabaco	(s)	(s)	(s)	(s)	(s)	(s)	(s)
13	Textiles	67,6	5,2	5,2	20,7	0,1	0,1	0,3
14	Prendas de vestir	53,9	7,3	7,3	11,3	0,1	0,1	0,2
15	Cueros y productos conexos	48,1	-12,2	-12,2	12,3	-0,3	-0,3	0,3
16	Madera y productos de madera	86,4	9,6	9,6	17,3	0,3	0,3	0,6
17	Papel y productos de papel	81,4	-10,8	-10,8	-10,0	-0,2	-0,2	-0,2
18	Actividades de impresión	62,2	-7,6	-7,6	-1,2	-0,2	-0,2	0,0
19	Refinería de petróleo	89,2	-2,5	-2,5	0,3	0,0	0,0	0,0
20	Sustancias y productos químicos	74,7	-4,7	-4,7	7,5	-0,2	-0,2	0,3
21	Productos farmacéuticos	79,8	5,9	5,9	-3,5	0,2	0,2	-0,1
22	Productos de caucho y plástico	72,3	-4,5	-4,5	4,4	-0,2	-0,2	0,2
23	Productos minerales no metálicos	68,6	-5,2	-5,2	9,1	-0,1	-0,1	0,2
24	Metales comunes	68,9	-5,3	-5,3	8,9	-0,1	-0,1	0,1
25	Productos metálicos, exceptuando maquinaria	66,9	8,1	8,1	8,3	0,2	0,2	0,2
26	Productos informáticos, electrónicos y ópticos	137,7	22,0	22,0	25,0	0,1	0,1	0,1
27	Equipo eléctrico	77,3	8,0	8,0	8,4	0,1	0,1	0,1
28	Maquinaria y equipo n.c.p.	104,6	1,9	1,9	24,7	0,0	0,0	0,1
29	Vehículos automotores	67,7	31,4	31,4	34,5	0,6	0,6	0,7
30	Otros equipos de transporte	(s)	(s)	(s)	(s)	(s)	(s)	(s)
31	Muebles	72,9	11,5	11,5	13,5	0,1	0,1	0,1
32	Otras industrias manufactureras	75,5	-9,1	-9,1	-1,6	-0,1	-0,1	0,0
33	Reparación e instalación de maquinaria	81,4	3,2	3,2	4,3	0,1	0,1	0,1

NOTA: Las variaciones acumuladas se calculan con el promedio simple de los índices mensuales. Datos provisorios.

**Cuadro 5. Números índices de personal ocupado, variaciones e incidencias según divisiones de la Clasificación Internacional Industrial Uniforme (C.I.I.U. rev. 4)
Base Promedio 2018 =100**

Enero-2022								
DIV.	DESCRIPCIÓN	NÚMERO ÍNDICE 01-2022	VARIACIONES (%)			INCIDENCIAS		
			Interanual	Prom.Año	Prom.12M	Interanual	Prom.Año	Prom.12M
	INDUSTRIA MANUFACTURERA	91,4	3,6	3,6	5,9			
10	Alimentos	97,3	5,5	5,5	6,6	3,0	3,0	3,6
11	Bebidas	97,5	4,0	4,0	0,8	0,1	0,1	0,0
12	Tabaco	(s)	(s)	(s)	(s)	(s)	(s)	(s)
13	Textiles	79,2	9,1	9,1	14,1	0,1	0,1	0,2
14	Prendas de vestir	69,2	8,5	8,5	11,1	0,1	0,1	0,2
15	Cueros y productos conexos	54,9	-15,2	-15,2	5,9	-0,4	-0,4	0,2
16	Madera y productos de madera	97,1	13,7	13,7	11,2	0,5	0,5	0,4
17	Papel y productos de papel	93,8	-8,4	-8,4	-9,8	-0,2	-0,2	-0,2
18	Actividades de impresión	65,7	-7,8	-7,8	-6,5	-0,2	-0,2	-0,1
19	Refinería de petróleo	100,0	0,0	0,0	0,0	0,0	0,0	0,0
20	Sustancias y productos químicos	87,2	-2,3	-2,3	6,4	-0,1	-0,1	0,3
21	Productos farmacéuticos	90,4	2,6	2,6	-3,7	0,1	0,1	-0,1
22	Productos de caucho y plástico	82,6	-1,5	-1,5	4,5	-0,1	-0,1	0,2
23	Productos minerales no metálicos	88,5	2,4	2,4	5,0	0,1	0,1	0,1
24	Metales comunes	92,1	-4,0	-4,0	4,9	-0,1	-0,1	0,1
25	Productos metálicos, exceptuando maquinaria	85,8	6,3	6,3	8,4	0,2	0,2	0,2
26	Productos informáticos, electrónicos y ópticos	118,4	0,0	0,0	6,9	0,0	0,0	0,0
27	Equipo eléctrico	90,9	5,4	5,4	4,8	0,1	0,1	0,1
28	Maquinaria y equipo n.c.p.	143,4	12,2	12,2	24,4	0,0	0,0	0,1
29	Vehículos automotores	88,9	14,6	14,6	26,6	0,4	0,4	0,7
30	Otros equipos de transporte	(s)	(s)	(s)	(s)	(s)	(s)	(s)
31	Muebles	87,5	7,9	7,9	8,1	0,1	0,1	0,1
32	Otras industrias manufactureras	79,7	-8,3	-8,3	2,8	-0,1	-0,1	0,0
33	Reparación e instalación de maquinaria	84,9	-3,4	-3,4	2,4	-0,1	-0,1	0,1

NOTA: Las variaciones acumuladas se calculan con el promedio simple de los índices mensuales. Datos provisorios.

Aspectos Metodológicos

Serie base promedio 2018=100

Unidad Estadística	Se divide la empresa según Unidad por Clase de Actividad (UCA) de acuerdo con la CIU Rev.4.
Base de ponderaciones	Para el IVF se utiliza el promedio del VAB de la EAE de los años 2015-2016-2017. Para el IHT y el IPO se utiliza el promedio de 2018 informado en la EIM.
Año Base=100	2018
Árbol de ponderaciones	Según VAB por división, grupo, agrupación y agrupación-estrato de la EAE. Dentro de la agrupación-estrato cada UCA tienen asociado un expansor.
Representatividad del estrato aleatorio	A nivel de dos dígitos de la C.I.I.U. Rev. 4.
Cálculo del índice de volumen físico (IVF)	Es un índice de cantidades de Laspeyres.
Cálculo del índice de precios implícitos (IPP)	Es un índice de precios de Paasche.
Base para el deflactor	Valor unitario medio en el año base.
Empresas y/o UCAs nuevas	La metodología permite incluir nuevas UCA a nivel de cualquier estrato.

Más información en el sitio web:

- [Metodológica completa](#)
- [Series estadísticas](#)

Contacto:

Depto. de Difusión y Comunicación

Instituto Nacional de Estadística

Torre Ejecutiva Anexo, Piso 4 Liniers 1280, C.P.: 11.100

Tel: (598) 29027303, ints.: 7723, 7725

E-mail: difusion@ine.gub.uy

Sitio Web: <https://www.ine.gub.uy>