

Montevideo, 11 de noviembre de 2022

## Índice de Volumen Físico de la Industria Manufacturera (IVFIM)

(Base promedio 2018=100)

### Setiembre 2022

#### Principales Resultados

El IVFIM registra una variación de 2,7% con respecto al mismo mes del año anterior. El Índice de Horas Trabajadas por obreros (IHT) registra una variación para el mismo período de 0,1%. Y el Índice de Personal Ocupado (IPO) de 1,3%.

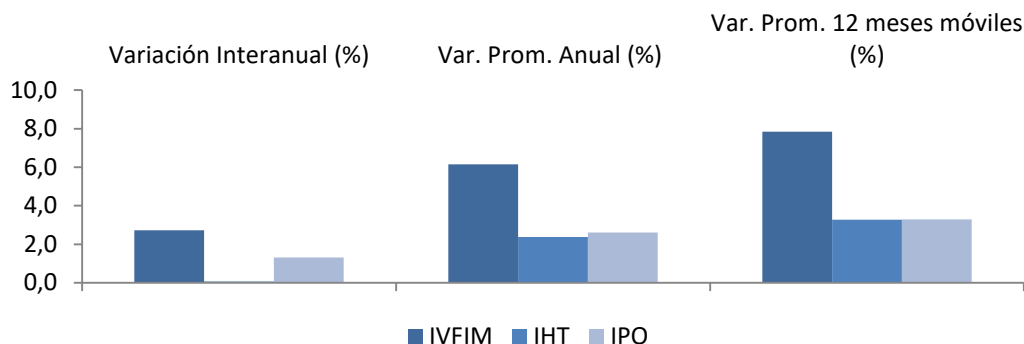
#### Variaciones para el total de la industria

Cuadro 1. IVF, IHT e IPO en porcentaje para el total de la industria

	Índice	Variación Interanual (%)	Var. Prom. Anual (%)	Var. Prom. 12 meses móviles (%)
		Set22/Set21	Ene-Set22/ Ene-Set21	Oct21-Set22/ Oct20-Set21
<b>IVFIM</b>	<b>113,13</b>	<b>2,7</b>	<b>6,2</b>	<b>7,9</b>
<b>IHT</b>	<b>93,37</b>	<b>0,1</b>	<b>2,4</b>	<b>3,3</b>
<b>IPO</b>	<b>92,96</b>	<b>1,3</b>	<b>2,6</b>	<b>3,3</b>

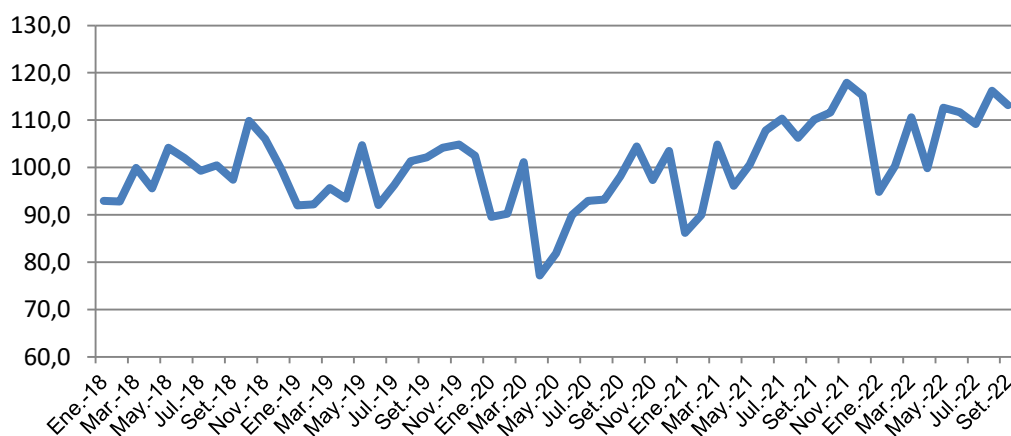
Fuente: INE - Encuesta Industrial Mensual

**Gráfico 1. Variaciones de IVF, IHT e IPO en porcentaje para el total de la industria Setiembre 2021 a Setiembre 2022**



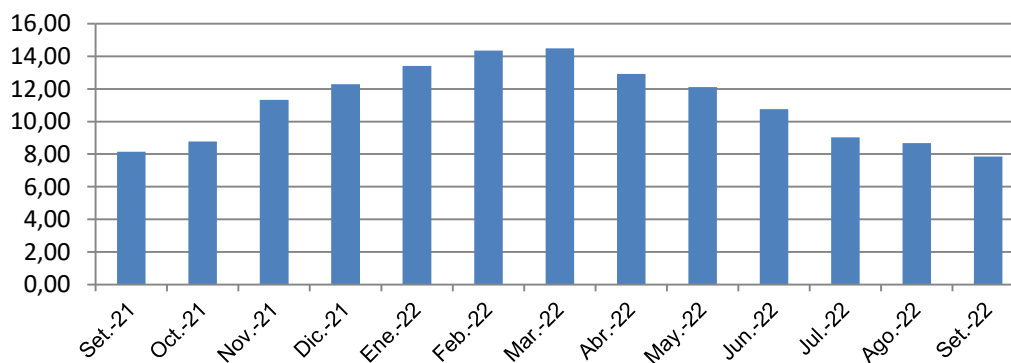
Fuente: INE - Encuesta Industrial Mensual

**Gráfico 2. Índice de Volumen Físico para el total de la industria Enero 2018 a Setiembre 2022**



Fuente: INE - Encuesta Industrial Mensual

**Gráfico 3. Variación del IVF acumulado a 12 meses en porcentaje Setiembre 2021 a Setiembre 2022**



Fuente: INE - Encuesta Industrial Mensual

## Comentarios

La industria manufacturera presenta una variación en el IVF respecto a igual mes del año anterior de 2,7%, en tanto que el IHT y el IPO presentan variaciones de 0,1% y 1,3% respectivamente.

En el promedio del año respecto a igual período del año anterior las variaciones para el IVF fueron 6,2%, para el IHT 2,4%, y para el IPO 2,6%.

En el promedio de los últimos 12 meses las variaciones para el IVF fueron 7,9%, para el IHT 3,3%, y para el IPO 3,3%.

## Variaciones contra igual mes del año anterior

La variación interanual del Índice de Volumen Físico es:

- **2,7% PARA EL TOTAL DE LA INDUSTRIA**

La división que más incide en el aumento del producto industrial es “Elaboración de Productos Alimenticios” (División 10), con variación de 5,6% e incidencia de 2,3 p.p.

Se destaca dentro de esta división, la “Elaboración de Otros Productos Alimenticios” (Grupo 107), con una variación de 24,1% e incidencia de 10,0 p.p. en la división. Por otra parte, el “Procesamiento y Conservación de Carne” (Grupo 101), presenta una variación de -13,2% e incidencia de -4,0 p.p. en la división.

Le sigue en orden de incidencia positiva la división “Fabricación de Vehículos Automotores” (División 29), con una variación de 123,3% e incidencia de 2,1 p.p.

Las divisiones con mayor incidencia negativa en el producto industrial son “Fabricación de Sustancias y Productos Químicos” (División 20), y “Refinería de Petróleo” (División 19), con variaciones de -17,1% y -21,5%, e incidencias de -1,2 p.p. en ambos casos.

La variación interanual del IHT es de 0,1%. La división que más incide en el aumento de las horas trabajadas es “Fabricación de Vehículos Automotores” (División 29), con variación de 46,5% e incidencia de 1,2 p.p.

La variación interanual del IPO es de 1,3%. La división que más incide en el aumento del personal ocupado es “Fabricación de Vehículos Automotores” (División 29), con variación de 27,8%, e incidencia de 0,9 p.p.

## Variaciones en el promedio del año

La variación promedio en el año del Índice de Volumen Físico es:

- **6,2% PARA EL TOTAL DE LA INDUSTRIA**

La división que más incide en el aumento del producto industrial promedio del año es “Elaboración de Productos Alimenticios” (División 10), con variación de 9,6% e incidencia de 3,8 p.p. Se destaca dentro de esta división, la “Elaboración de Otros Productos Alimenticios” (Grupo 107), con una variación de 19,4% e incidencia de 7,7 p.p. en la división.

Le siguen en orden de incidencia positiva las divisiones “Fabricación de Vehículos Automotores” (División 29), y “Producción de Madera y Productos de Madera” (División 16), con variaciones de 158,3% y 25,5%, e incidencias de 2,7 p.p. y 0,5 p.p. respectivamente.

Las divisiones con mayor incidencia negativa en el promedio del año son “Fabricación de Productos Farmacéuticos” (División 21), y “Fabricación de Productos Derivados del Metal, Excepto Maquinaria y Equipo” (División 25), con variaciones de -7,9% y -15,1%, e incidencias de -0,5 p.p. y -0,4 p.p. respectivamente.

La variación promedio del año del IHT es de 2,4%. La división que más incide en el aumento de las horas trabajadas es “Fabricación de Vehículos Automotores” (División 29), con variación de 40,7%, e incidencia de 1,0 p.p.

La variación promedio del año del IPO es de 2,6%. La división que más incide en el aumento del personal ocupado es “Elaboración de Productos Alimenticios” (División 10), con variación de 2,4% e incidencia de 1,3 p.p.

## Variaciones en el acumulado de los últimos 12 meses

La variación promedio de los últimos 12 meses móviles del Índice de Volumen Físico es:

- **7,9% PARA EL TOTAL DE LA INDUSTRIA**

La división que más incide en el aumento del producto industrial promedio de los últimos 12 meses es “Elaboración de Productos Alimenticios” (División 10), con variación de 10,5% e incidencia de 4,2 p.p. Se destacan dentro de esta división, la “Elaboración de Otros Productos Alimenticios” (Grupo 107), con una variación de 19,2% e incidencia de 7,6 p.p. en la división.

Le sigue en orden de incidencia positiva la división “Fabricación de Vehículos Automotores” (División 29), con una variación de 161,0%, e incidencia de 2,5 p.p.

La división con mayor incidencia negativa en el promedio de los últimos 12 meses es “Fabricación de Sustancias y Productos Químicos” (División 20), con variación de -3,8%, e incidencia de -0,3 p.p.

La variación promedio del año móvil del IHT es de 3,3%. La división que más incide en el aumento de las horas trabajadas es “Elaboración de Productos Alimenticios” (División 10), con variación de 2,7% e incidencia de 1,4 p.p.

La variación promedio del año móvil del IPO es de 3,3%. La división que más incide en el aumento del personal ocupado es “Elaboración de Productos Alimenticios” (División 10), con variación de 3,5% e incidencia de 1,9 p.p.

## Variaciones del IVF sin refinería

Cuadro 2. IVF en porcentaje para la industria sin refinería

	Índice	Variación Interanual (%)	Var. Prom. Anual (%)	Var. Prom. 12 meses móviles (%)
		Set22/Set21	Ene-Set22/ Ene-Set21	Oct21-Set22/ Oct20-Set21
<b>IVFIM (s/Ref.)</b>	<b>115,51</b>	<b>4,1</b>	<b>6,3</b>	<b>7,8</b>

Fuente: INE - Encuesta Industrial Mensual

**Cuadro 3. Números índices de volumen físico, variaciones e incidencias según divisiones de la Clasificación Internacional Industrial Uniforme (C.I.I.U. Rev. 4)  
Base Promedio 2018 =100**

Setiembre-2022								
DIV.	DESCRIPCIÓN	INDICE 09-2022	VARIACIONES (%)			INCIDENCIAS		
			Interanual	Prom.Año	Prom.12M	Interanual	Prom.Año	Prom.12M
	<b>INDUSTRIA MANUFACTURERA</b>	<b>113,1</b>	<b>2,7</b>	<b>6,2</b>	<b>7,9</b>			
10	Alimentos	124,7	5,6	9,6	10,5	2,3	3,8	4,2
11	Bebidas	101,9	-0,7	3,7	3,0	0,0	0,2	0,2
12	Tabaco	(s)	(s)	(s)	(s)	(s)	(s)	(s)
13	Textiles	93,8	23,4	-4,9	3,4	0,2	-0,1	0,0
14	Prendas de vestir	122,8	68,6	24,4	17,1	0,4	0,1	0,1
15	Cueros y productos conexos	64,0	-7,1	-17,1	-14,0	-0,1	-0,2	-0,2
16	Madera y productos de madera	129,4	22,3	25,5	28,4	0,4	0,5	0,5
17	Papel y productos de papel	104,6	-6,9	-2,0	0,3	-0,7	-0,2	0,0
18	Actividades de impresión	89,5	-3,5	-0,9	1,5	-0,1	0,0	0,0
19	Refinería de petróleo	76,7	-21,5	4,5	9,5	-1,2	0,3	0,5
20	Sustancias y productos químicos	95,7	-17,1	-4,1	-3,8	-1,2	-0,3	-0,3
21	Productos farmacéuticos	112,4	3,4	-7,9	-2,4	0,2	-0,5	-0,2
22	Productos de caucho y plástico	121,6	3,3	2,9	8,1	0,1	0,1	0,3
23	Productos minerales no metálicos	131,7	3,4	9,0	10,4	0,1	0,2	0,2
24	Metales comunes	82,3	-32,9	-10,5	-6,6	-0,5	-0,1	-0,1
25	Productos metálicos, exceptuando maquinaria	102,6	-5,4	-15,1	-8,1	-0,1	-0,4	-0,2
26	Productos informáticos, electrónicos y ópticos	113,4	126,3	3,8	2,3	0,4	0,0	0,0
27	Equipo eléctrico	134,4	16,1	12,9	16,5	0,2	0,1	0,1
28	Maquinaria y equipo n.c.p.	164,5	28,9	-17,9	-18,7	0,1	-0,1	-0,1
29	Vehículos automotores	286,2	123,3	158,3	161,0	2,1	2,7	2,5
30	Otros equipos de transporte	(s)	(s)	(s)	(s)	(s)	(s)	(s)
31	Muebles	89,2	-9,2	-1,2	1,8	-0,1	0,0	0,0
32	Otras industrias manufactureras	86,5	-4,0	-9,0	-12,0	0,0	0,0	-0,1
33	Reparación e instalación de maquinaria	90,5	27,6	16,0	11,2	0,4	0,2	0,2

NOTA: Las variaciones acumuladas se calculan con el promedio simple de los índices mensuales. Datos provisionarios.

**Cuadro 4. Números índices de horas trabajadas por obreros, variaciones e incidencias según divisiones de la Clasificación Internacional Industrial Uniforme (C.I.I.U. Rev. 4)  
Base Promedio 2018 =100**

Setiembre-2022								
DIV.	DESCRIPCIÓN	ÍNDICE 09-2022	VARIACIONES (%)			INCIDENCIAS		
			Interanual	Prom.Año	Prom.12M	Interanual	Prom.Año	Prom.12M
	<b>INDUSTRIA MANUFACTURERA</b>	<b>93,4</b>	<b>0,1</b>	<b>2,4</b>	<b>3,3</b>			
10	Alimentos	92,7	-3,3	1,3	2,7	-1,7	0,7	1,4
11	Bebidas	95,6	-1,0	-1,3	-0,4	0,0	-0,1	0,0
12	Tabaco	(s)	(s)	(s)	(s)	(s)	(s)	(s)
13	Textiles	88,1	10,8	8,2	10,4	0,2	0,1	0,2
14	Prendas de vestir	104,0	24,7	12,9	11,3	0,4	0,2	0,2
15	Cueros y productos conexos	65,0	-4,7	-4,5	-6,2	-0,1	-0,1	-0,2
16	Madera y productos de madera	103,4	2,7	4,0	6,4	0,1	0,1	0,2
17	Papel y productos de papel	87,9	-4,1	-4,8	-6,3	-0,1	-0,1	-0,1
18	Actividades de impresión	68,3	-5,7	1,0	0,4	-0,1	0,0	0,0
19	Refinería de petróleo	100,2	14,0	1,2	-0,0	0,1	0,0	0,0
20	Sustancias y productos químicos	100,1	3,8	-2,0	-0,6	0,2	-0,1	0,0
21	Productos farmacéuticos	90,4	1,6	1,0	-0,0	0,1	0,0	0,0
22	Productos de caucho y plástico	84,7	-0,5	-2,1	-0,9	0,0	-0,1	0,0
23	Productos minerales no metálicos	103,8	0,1	3,6	5,0	0,0	0,1	0,1
24	Metales comunes	98,2	-8,1	2,8	3,5	-0,1	0,0	0,0
25	Productos metálicos, exceptuando maquinaria	95,9	-10,3	3,4	7,7	-0,3	0,1	0,2
26	Productos informáticos, electrónicos y ópticos	156,3	7,4	11,9	14,4	0,0	0,1	0,1
27	Equipo eléctrico	99,8	0,2	7,3	7,1	0,0	0,1	0,1
28	Maquinaria y equipo n.c.p.	95,7	-3,8	-20,1	-18,6	0,0	-0,1	-0,1
29	Vehículos automotores	125,5	46,5	40,7	39,8	1,2	1,0	1,0
30	Otros equipos de transporte	(s)	(s)	(s)	(s)	(s)	(s)	(s)
31	Muebles	92,5	-1,1	4,4	5,8	0,0	0,0	0,1
32	Otras industrias manufactureras	84,7	-1,1	-6,4	-7,0	0,0	0,0	0,0
33	Reparación e instalación de maquinaria	97,4	10,7	8,9	4,8	0,3	0,3	0,2

NOTA: Las variaciones acumuladas se calculan con el promedio simple de los índices mensuales. Datos provisorios.

**Cuadro 5. Números índices de personal ocupado, variaciones e incidencias según divisiones de la Clasificación Internacional Industrial Uniforme (C.I.I.U. Rev. 4)  
Base Promedio 2018 =100**

Setiembre-2022								
DIV.	DESCRIPCIÓN	ÍNDICE 09-2022	VARIACIONES (%)			INCIDENCIAS		
			Interanual	Prom.Año	Prom.12M	Interanual	Prom.Año	Prom.12M
	<b>INDUSTRIA MANUFACTURERA</b>	<b>93,0</b>	<b>1,3</b>	<b>2,6</b>	<b>3,3</b>			
10	Alimentos	95,2	0,6	2,4	3,5	0,3	1,3	1,9
11	Bebidas	94,9	1,7	0,7	0,5	0,1	0,0	0,0
12	Tabaco	(s)	(s)	(s)	(s)	(s)	(s)	(s)
13	Textiles	88,3	11,6	6,1	7,4	0,2	0,1	0,1
14	Prendas de vestir	104,7	22,0	9,7	7,8	0,4	0,2	0,1
15	Cueros y productos conexos	61,4	-11,8	-13,4	-12,2	-0,3	-0,4	-0,4
16	Madera y productos de madera	97,2	4,2	3,0	5,3	0,1	0,1	0,2
17	Papel y productos de papel	87,8	-5,3	-4,4	-6,3	-0,1	-0,1	-0,1
18	Actividades de impresión	64,9	-5,0	-1,9	-2,6	-0,1	0,0	0,0
19	Refinería de petróleo	100,0	0,0	0,0	0,0	0,0	0,0	0,0
20	Sustancias y productos químicos	96,4	3,0	2,0	2,7	0,1	0,1	0,1
21	Productos farmacéuticos	91,1	1,4	0,9	-0,4	0,0	0,0	0,0
22	Productos de caucho y plástico	81,1	-0,3	-0,8	0,1	0,0	0,0	0,0
23	Productos minerales no metálicos	97,1	-1,4	3,8	4,5	0,0	0,1	0,1
24	Metales comunes	88,7	-11,1	-7,9	-6,0	-0,2	-0,1	-0,1
25	Productos metálicos, exceptuando maquinaria	85,9	-10,5	2,9	7,1	-0,3	0,1	0,2
26	Productos informáticos, electrónicos y ópticos	129,8	9,3	5,5	4,6	0,0	0,0	0,0
27	Equipo eléctrico	90,8	0,0	7,0	6,9	0,0	0,1	0,1
28	Maquinaria y equipo n.c.p.	100,8	-8,5	-16,2	-15,1	0,0	-0,1	-0,1
29	Vehículos automotores	127,4	27,8	34,9	35,0	0,9	1,0	1,0
30	Otros equipos de transporte	(s)	(s)	(s)	(s)	(s)	(s)	(s)
31	Muebles	84,1	-0,2	2,5	3,0	0,0	0,0	0,0
32	Otras industrias manufactureras	83,6	-1,5	-3,5	-3,1	0,0	0,0	0,0
33	Reparación e instalación de maquinaria	89,7	6,8	7,4	3,0	0,2	0,2	0,1

NOTA: Las variaciones acumuladas se calculan con el promedio simple de los índices mensuales. Datos provisorios.



## Aspectos Metodológicos

### Serie base promedio 2018=100

<b>Unidad Estadística</b>	Se divide la empresa según Unidad por Clase de Actividad (UCA) de acuerdo con la CIU Rev.4.
<b>Base de ponderaciones</b>	Para el IVF se utiliza el promedio del VAB de la EAE de los años 2015-2016-2017. Para el IHT y el IPO se utiliza el promedio de 2018 informado en la EIM.
<b>Año Base=100</b>	2018
<b>Árbol de ponderaciones</b>	Según VAB por división, grupo, agrupación y agrupación-estrato de la EAE. Dentro de la agrupación-estrato cada UCA tienen asociado un expansor.
<b>Representatividad del estrato aleatorio</b>	A nivel de dos dígitos de la C.I.I.U. Rev. 4.
<b>Cálculo del índice de volumen físico (IVF)</b>	Es un índice de cantidades de Laspeyres.
<b>Cálculo del índice de precios implícitos (IPP)</b>	Es un índice de precios de Paasche.
<b>Base para el deflactor</b>	Valor unitario medio en el año base.
<b>Empresas y/o UCAs nuevas</b>	La metodología permite incluir nuevas UCA a nivel de cualquier estrato.

## Más información en el sitio web:

- [Metodológica completa](#)
- [Series estadísticas](#)

### Contacto:

Depto. de Difusión y Comunicación

Instituto Nacional de Estadística

Torre Ejecutiva Anexo, Piso 4 Liniers 1280, C.P.: 11.100

Tel: (598) 29027303, ints.: 7723, 7725

E-mail: [difusion@ine.gub.uy](mailto:difusion@ine.gub.uy)

Sitio Web: <https://www.ine.gub.uy>