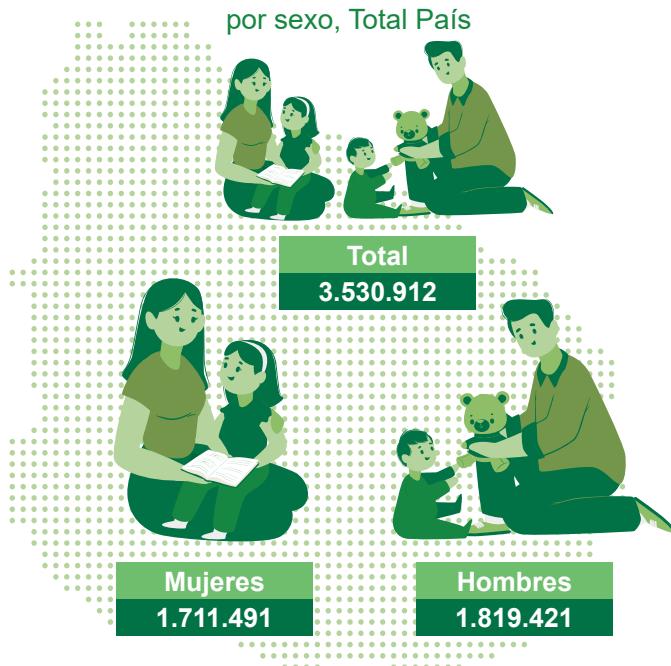


## POBLACIÓN EN CENSO 2011 por sexo



Total País			
3.286.314	1.577.725	1.708.481	108
Montevideo			
1.319.108	613.990	705.014	104
Resto País			
1.967.206	963.735	1.003.467	4

## POBLACIÓN TOTAL ESTIMADA Y PROYECTADA por sexo, Total País



## INDICADORES SOCIODEMOGRÁFICOS

Esperanza de vida al nacer  
78,01 años

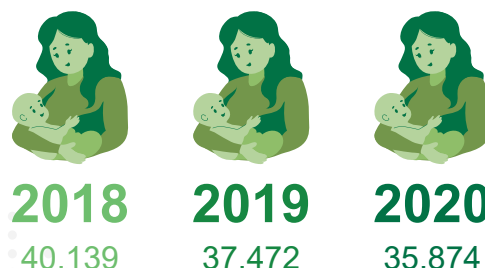


Tasa Bruta de Natalidad  
12,80 o/oo

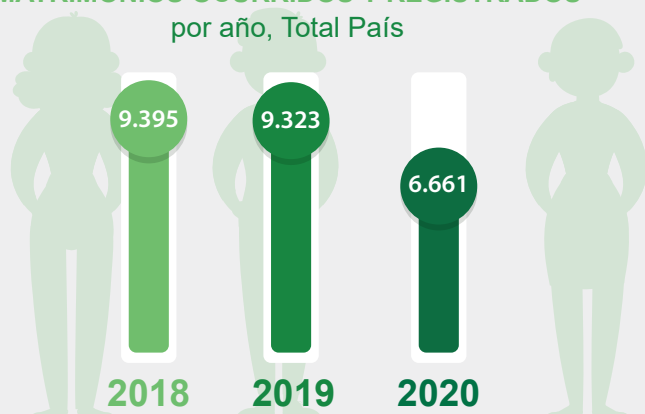
**2020**

Tasa Bruta de Mortalidad  
9,37 o/oo

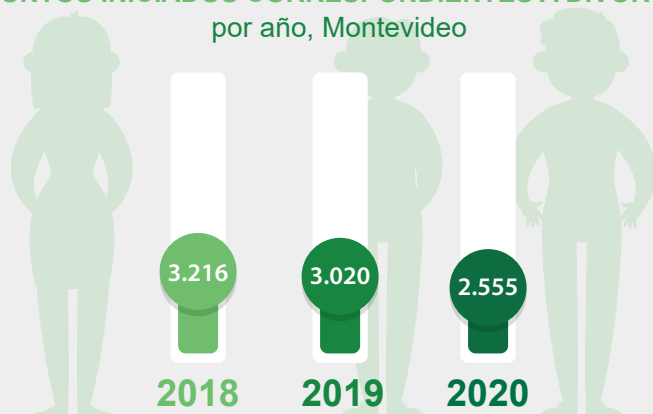
## NACIMIENTOS OCURRIDOS Y REGISTRADOS por año



## MATRIMONIOS OCURRIDOS Y REGISTRADOS por año, Total País



## ASUNTOS INICIADOS CORRESPONDIENTES A DIVORCIOS por año, Montevideo



## RESIDENCIAS CONCEDIDAS por año de ingreso, total país



## PASAPORTES EXPEDIDOS según año, total país

